

ІНСТРУКЦІЯ

Бездротовий WiFi комплект відеоспостереження USmart ІСК-02w

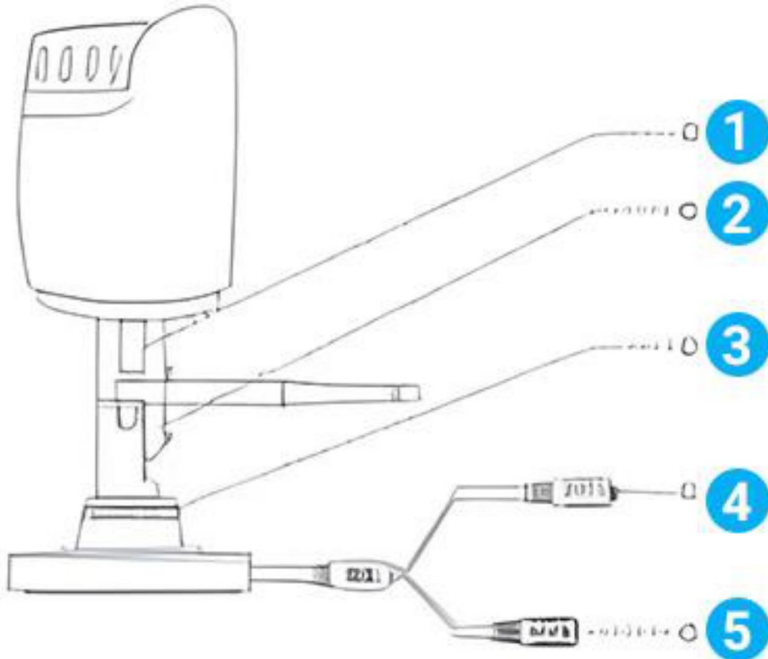


Інтернет-магазин GADGETPLANET.COM.UA

Тел. (068) 4000 659

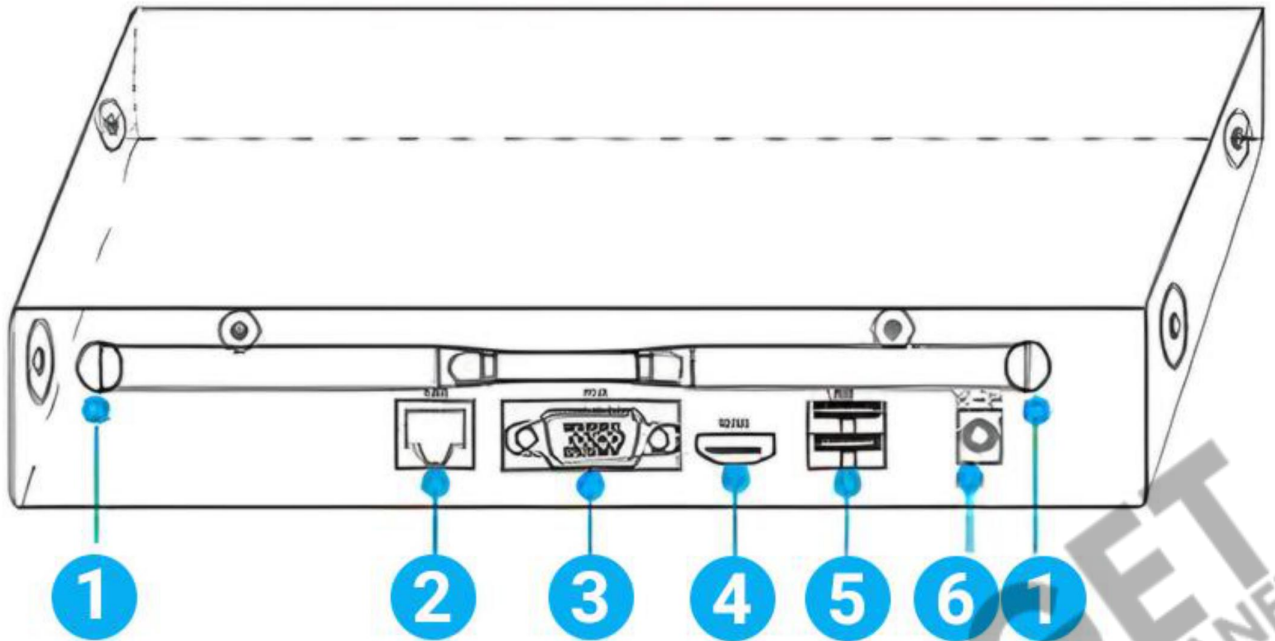
Опис конструкції виробів

Камера відеоспостереження



- 1 – Антена для бездротового з'єднання.
- 2 – Кріплення з регульованим кутом нахилу.
- 3 – Платформа з отворами під гвинти, для фіксації на стіні.
- 4 – Кнопка RESET, для скидання налаштувань камери.
- 5 – Інтерфейс для підключення живлення DC 12V.

NVR відеореєстратор

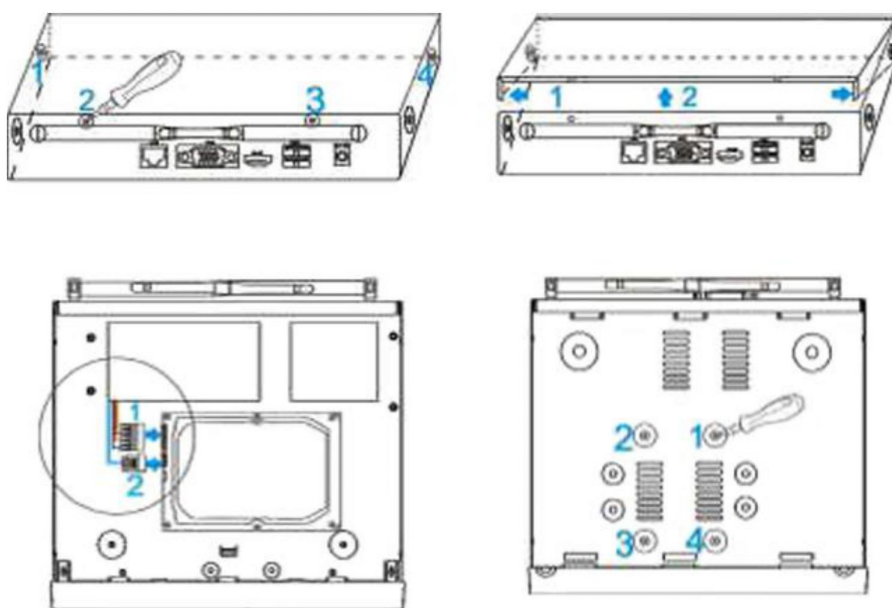


- 1 – Антена для бездротового з'єднання.
- 2 – Інтерфейс для інтернету LAN RJ-45.
- 3 – VGA інтерфейс для передачі відео.
- 4 – HDMI інтерфейс для передачі відео.
- 5 – 2 порти USB для підключення периферії.
- 6 – Інтерфейс для підключення живлення DC 12V.

Встановлення жорсткого диску HDD

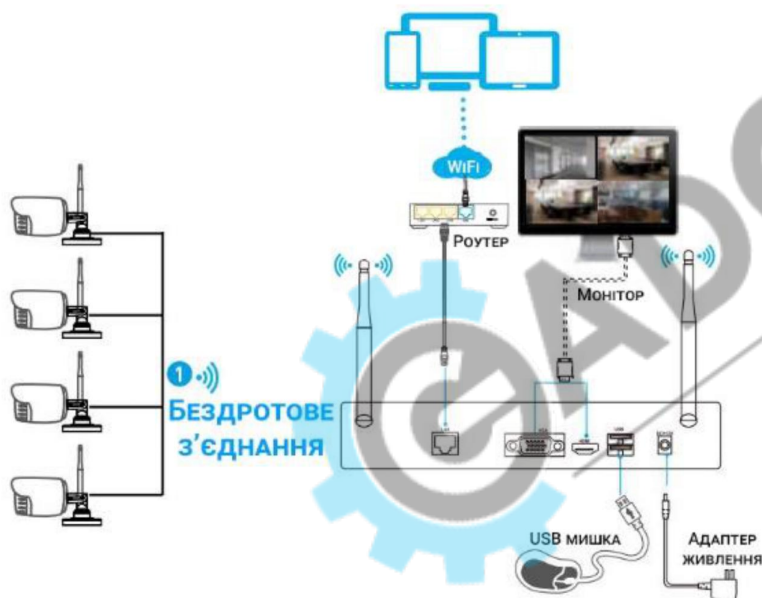
1. Відкрутіть гвинти на задній та бокових панелях, після чого зніміть верхню кришку з реєстратора.
2. Приєднайте кабелі для передачі даних та подачі живлення від реєстратора до жорсткого диску.
3. Закріпіть жорсткий диск гвинтами до корпусу реєстратора у відповідних місцях.
4. Одягніть верхню кришку та закріпіть її за допомогою гвинтів.

Примітка: Жорсткий диск рекомендується встановити до того, як підключати живлення до реєстратора. Зовнішній носій не повинен перевищувати ємність 4 ТБ.

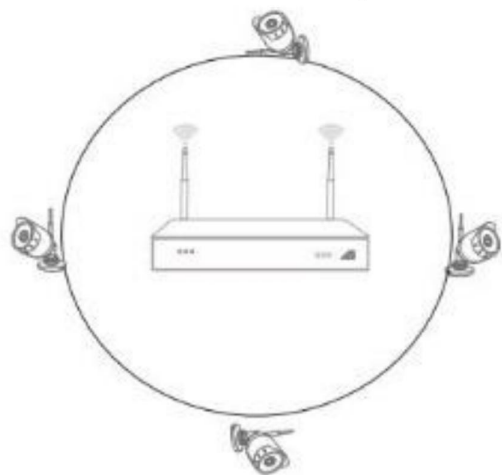


Інструкція підключення комплексу до Інтернету

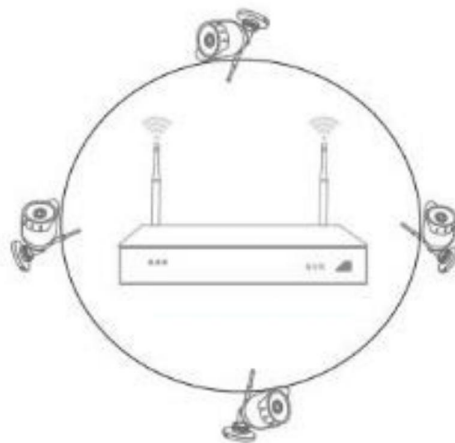
Підключіть всі елементи з комплексу відеоспостереження, відповідно до вказаної діаграми.



Примітка: для забезпечення стабільної передачі сигналу від камер до реєстратора, антени на них повинні розміщуватись паралельно, або перпендикулярно до антен реєстратора. Таким чином бездротове з'єднання максимально ефективно передається між пристроями.



ПРАВИЛЬНО ✓

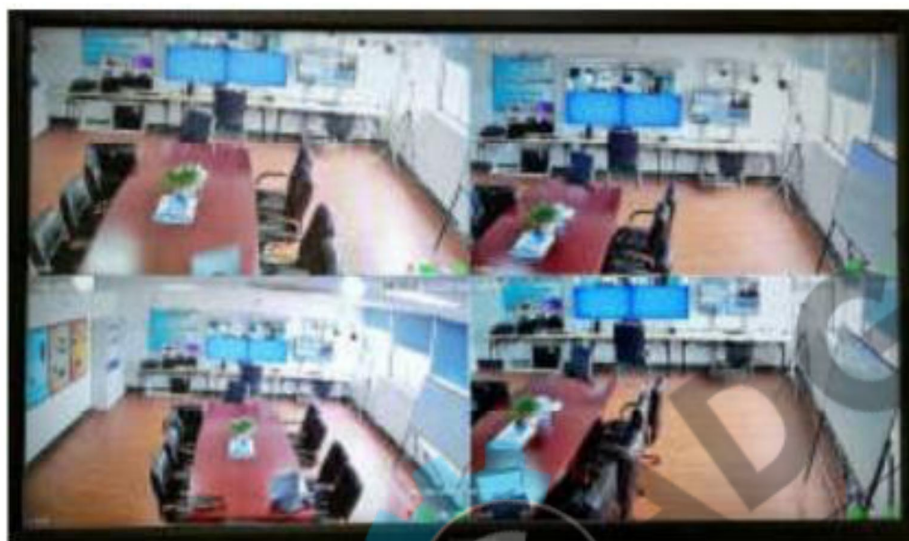


НЕПРАВИЛЬНО ✗

Управління комплектом відеоспостереження

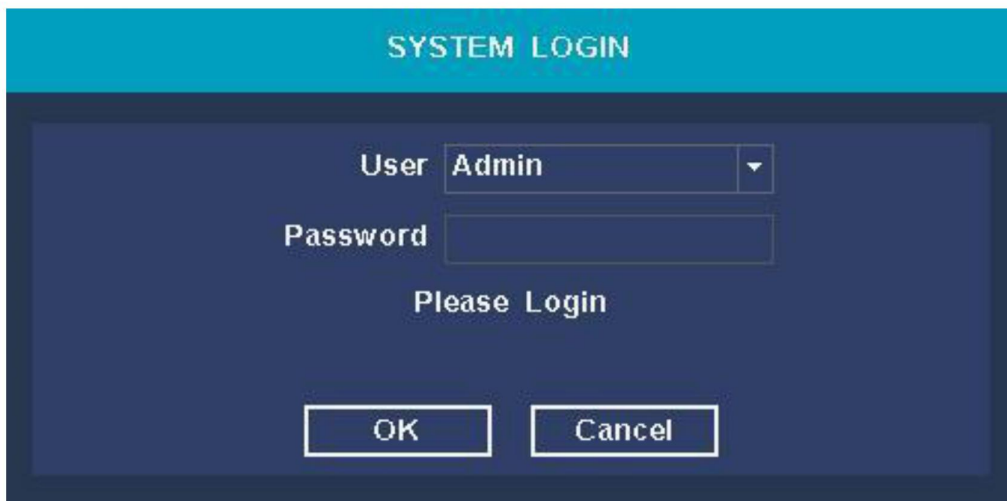
1. Увімкнення

Підключіть камери та реєстратор до живлення. Реєстратор з'єднайте з монітором для виведення зображення на екран. При підключенні реєстратора до джерела струму індикатор живлення повинен засвітитись червоним кольором. Відео з камер автоматично відобразиться на дисплеї через декілька хвилин, після успішної синхронізації.



2. Вхід в систему

Натисніть правою кнопкою мишки в будь-якій частині екрану, після чого з'явиться поле для входу. Вкажіть правильний логін та пароль (за замовчуванням пароль «admin»).



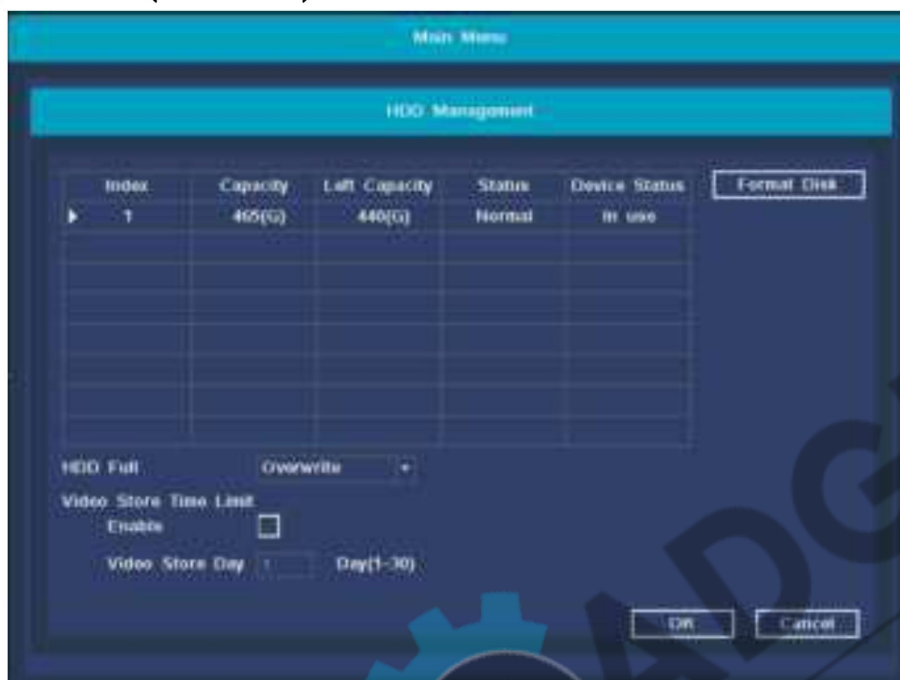
Примітка: для безпечного використання комплекту встановіть власний новий пароль для системи.

Зміна паролю: Головне меню → Системне меню → Профіль → Змінити пароль.

3. Форматування жорсткого диску HDD

Натисніть праву кнопку мишки, в вікні вкажіть дані для входу. Далі в відкритому меню перейдіть: Головне меню → Система → HDD менеджер. Оберіть кнопку «Форматування Діску» («Format Disk»).

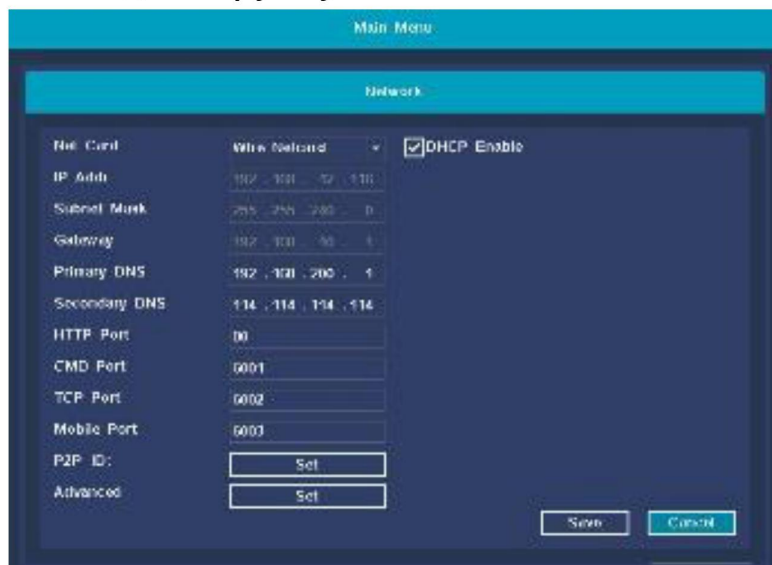
Після успішного очищення, статус диску повинен відобразитись «використовується» («in use»).



4. Налаштування мережі

1. Перевірте чи підключено мережевий кабель до реєстратора.
2. Перейдіть в: Головне меню → Система → Параметри мережі.

3. Оберіть пункт «DHCP» це дозволить автоматично визначити IP-адресу з DHCP серверу.
4. Після збереження, дані IP-адреси повинні змінитись з 0.0.0.0. Якщо адрес залишився за замовчуванням, то потрібно забрати відмітку «DHCP» та ввести дані вручну.



Реєстрація та робота з додатком «TuYaSmart»

1. Встановіть додаток TuYaSmart.

Відскануйте QR-код на смартфоні, або самостійно скачайте програму з Google Play чи App Store.



2. Реєстрація

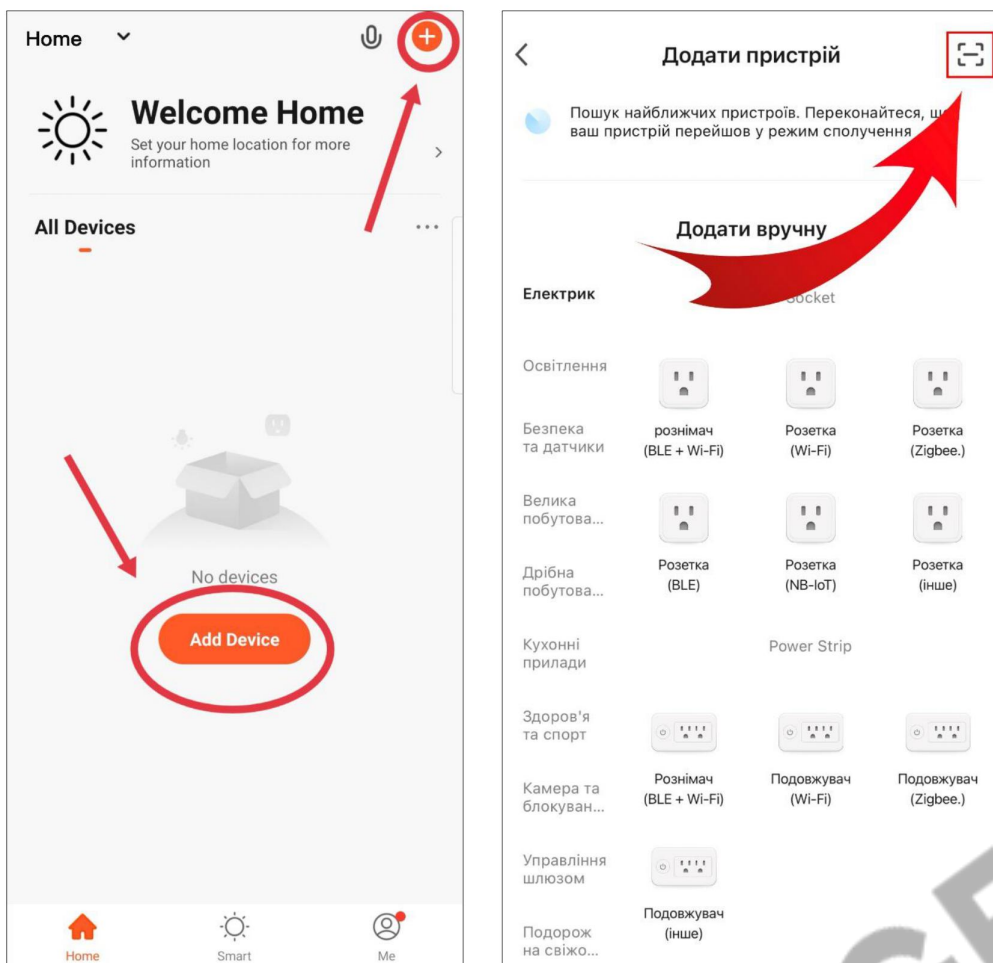
1. Якщо у Вас ще немає облікового запису в цьому додатку, виберіть пункт «Реєстрація» та, використовуючи номер Вашого телефону або електронну пошту, дотримуйтесь подальших інструкцій для завершення реєстрації.

2. Під час реєстрації, залежно від обраного способу, Ви отримаєте секретний код на пошту або у вигляді СМС повідомлення відповідно. Вам необхідно буде ввести його в програмі, потім придумати пароль від облікового запису і завершити процедуру реєстрації.

Підключення пристрою

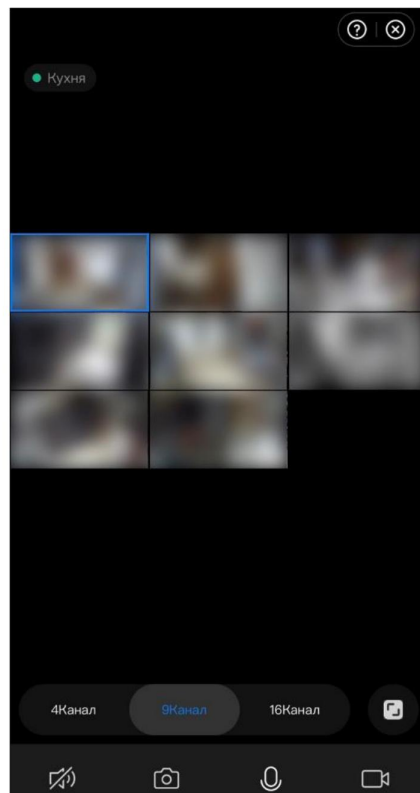
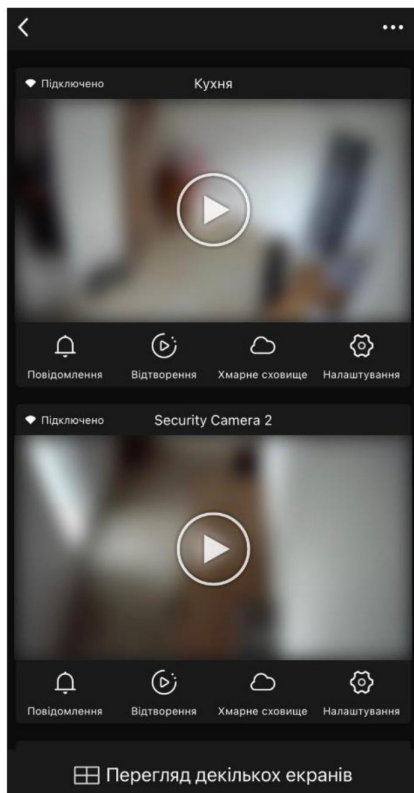
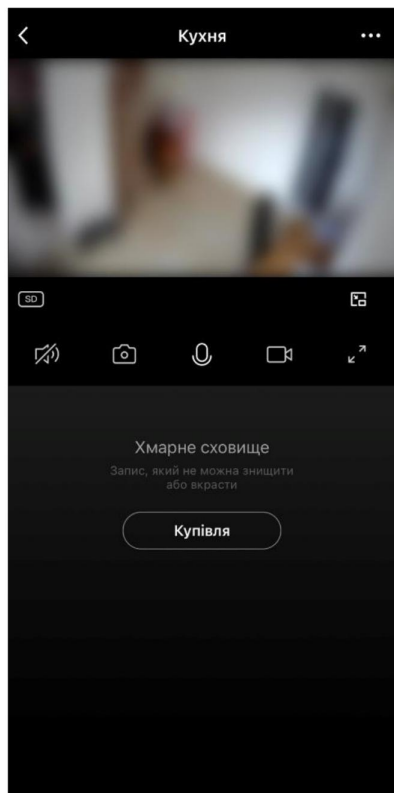
Натисніть «+» в правому верхньому куті екрану, або кнопку «Додати пристрій» в головному меню. В відкритому вікні потрібно натиснути кнопку, яка відповідає за сканування QR-коду (знаходиться в верхньому правому куті).

QR-код потрібно відкрити на моніторі, підключеному до реєстратора. Для цього в правому верхньому куті на моніторі натисніть на кнопку «QR-код». Проскануйте даний код за допомогою смартфона в додатку TuYa, після чого пристрій автоматично синхронізується з телефоном.






Інтерфейс додатку TuYaSmart

В мобільному додатку «TuYaSmart» Ви матимете можливість в реальному часі переглядати відео та керувати камерами. На смартфоні можна буде переглядати раніше записані матеріали та зображення з камер наживо.



Основні кнопки та їх функції:

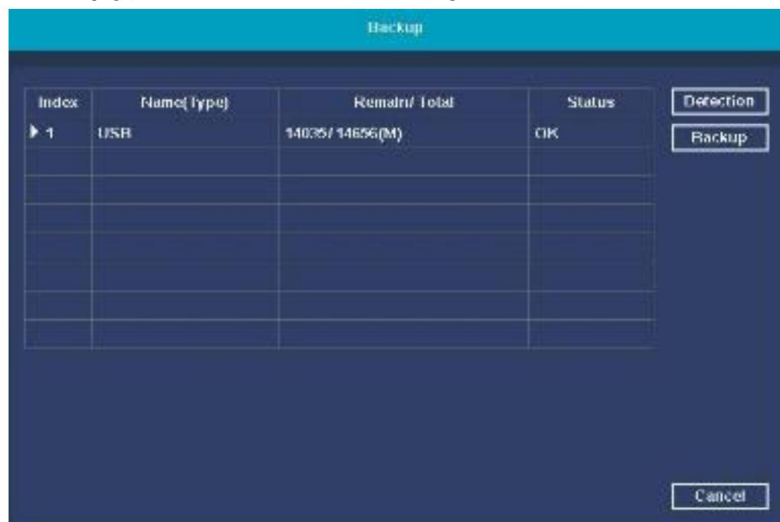
Кнопка	Функціонал	Кнопка	Функціонал
	Додаткова інформація про пристрій.		Одночасне відображення відео з усіх камер на одному екрані.
 Alert	Журнал подій та спрацювань камер за датчиком руху.		Зробити фото (зберігається в пам'ять смартфона).
 Playback	Відтворення архіву відео, записаних на жорсткий диск.		Двосторонній аудіозв'язок, при натисканні можна говорити через камеру зі смартфона.
 Cloud	Відтворення архіву відео записаних в хмарне сховище.		Записати відео (зберігається в пам'ять смартфона).
 Setting	Основні налаштування.		Вибір роздільної здатності відео SD/HD.



Додаткові можливості

Резервне копіювання на зовнішній носій

Встановіть флешку в USB порт реєстратора. Зайдіть в головне меню на моніторі та оберіть пункт «Резервне копіювання» («Backup»). Оберіть канал (камеру) з якої будуть завантаженні дані та період за який потрібно скачати відео. Натисніть «Пошук» та оберіть файли для завантаження і після успішного вибору, натисніть «Резервне копіювання» («Backup»).



Додавання нової камери

Підключіть камеру до живлення та зачекайте деякий час, поки вона проінформує Вас про можливість нового з'єднання.

Після того, як камера перейшла в активний режим синхронізації, на реєстраторі увійдіть в меню в пункт «З'єднати IPC» («Pair IPC»). В списку камер видаліть непотрібну, а на її місце підключіть нову. Для цього натисніть кнопку «З'єднати» («Pair»). У відкритому вікні з'явиться надпис з проханням натиснути кнопку RESET на камері. Натисніть та утримуйте цю кнопку протягом 5 секунд, після чого в списку камер, даний пристрій повинен відобразитись, як «Підключений» («Connected»).

