

ІНСТРУКЦІЯ

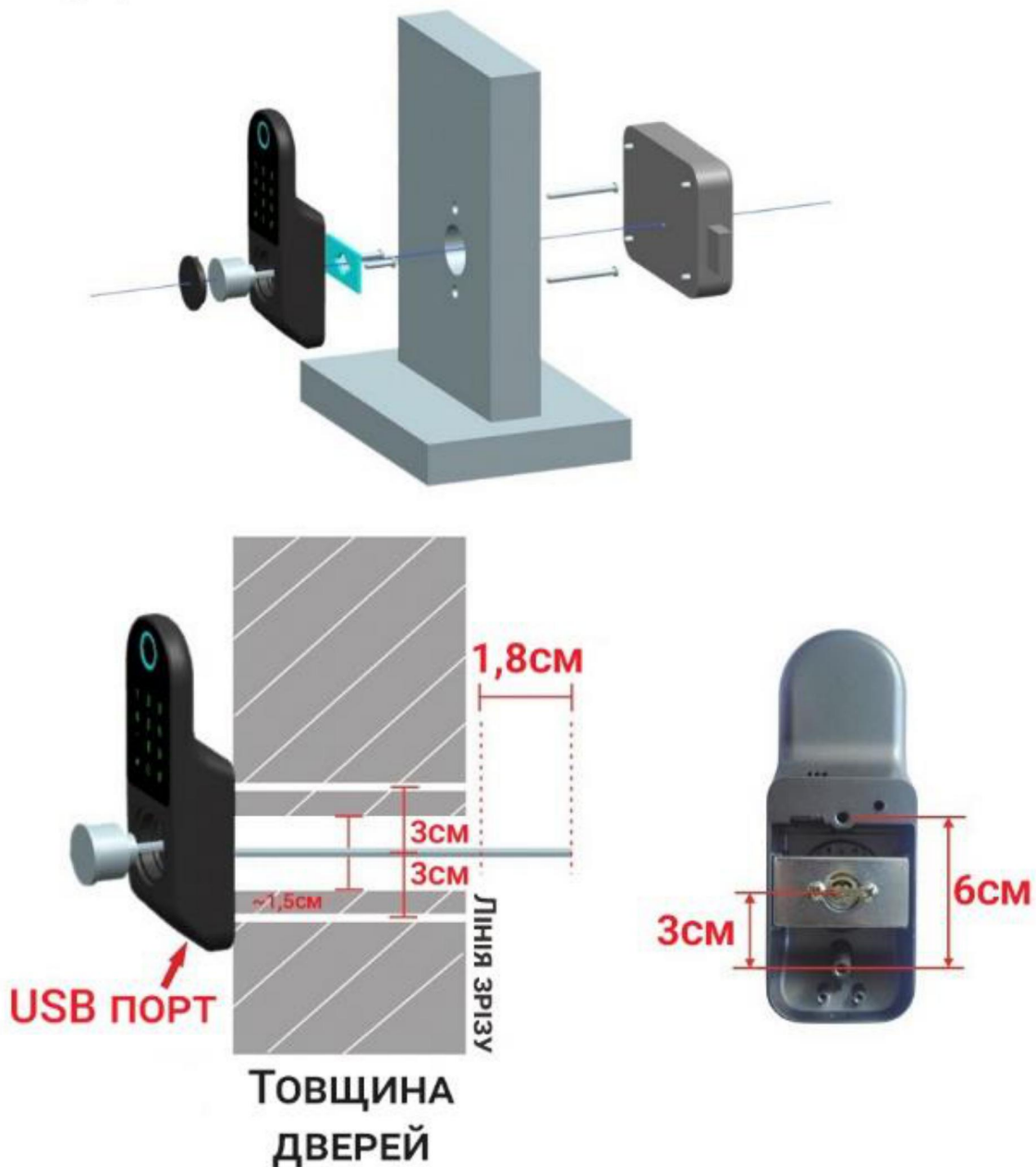
Розумний WiFi дверний замок USmart DL-01w



Інтернет-магазин GADGETPLANET.COM.UA

Тел. (068) 4000 659

ДІАГРАМА ВСТАНОВЛЕННЯ

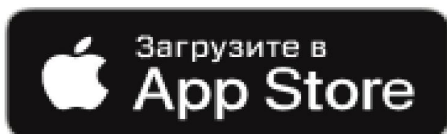


ВАЖЛИВО! Після встановлення елементів живлення та з'єднання двох накладок інтерфейсним кабелем можна приступати до налаштування замка. Із самого початку потрібно додати адміністратора, для цього потрібно натиснути кнопку в батарейному відсіку та після фрази «Please, add administrator» створити адміністраторський обліковий запис, придумавши складний багаторазовий пароль (слідуйте голосовим підказкам замка англійською мовою).

Реєстрація та робота з додатком «TuYaSmart»

1. Встановіть додаток TuYaSmart.

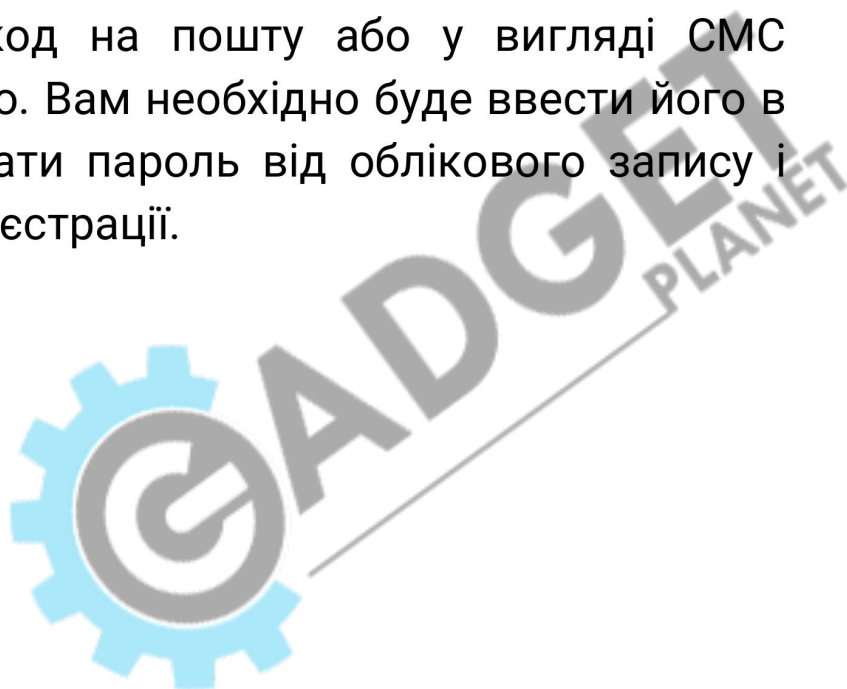
Відскануйте QR-код на смартфоні, або самостійно скачайте програму з Google Play чи App Store.



2. Реєстрація

1. Якщо у Вас ще немає облікового запису в цьому додатку, виберіть пункт «Реєстрація» та, використовуючи номер Вашого телефону або електронну пошту, дотримуйтесь подальших інструкцій для завершення реєстрації.

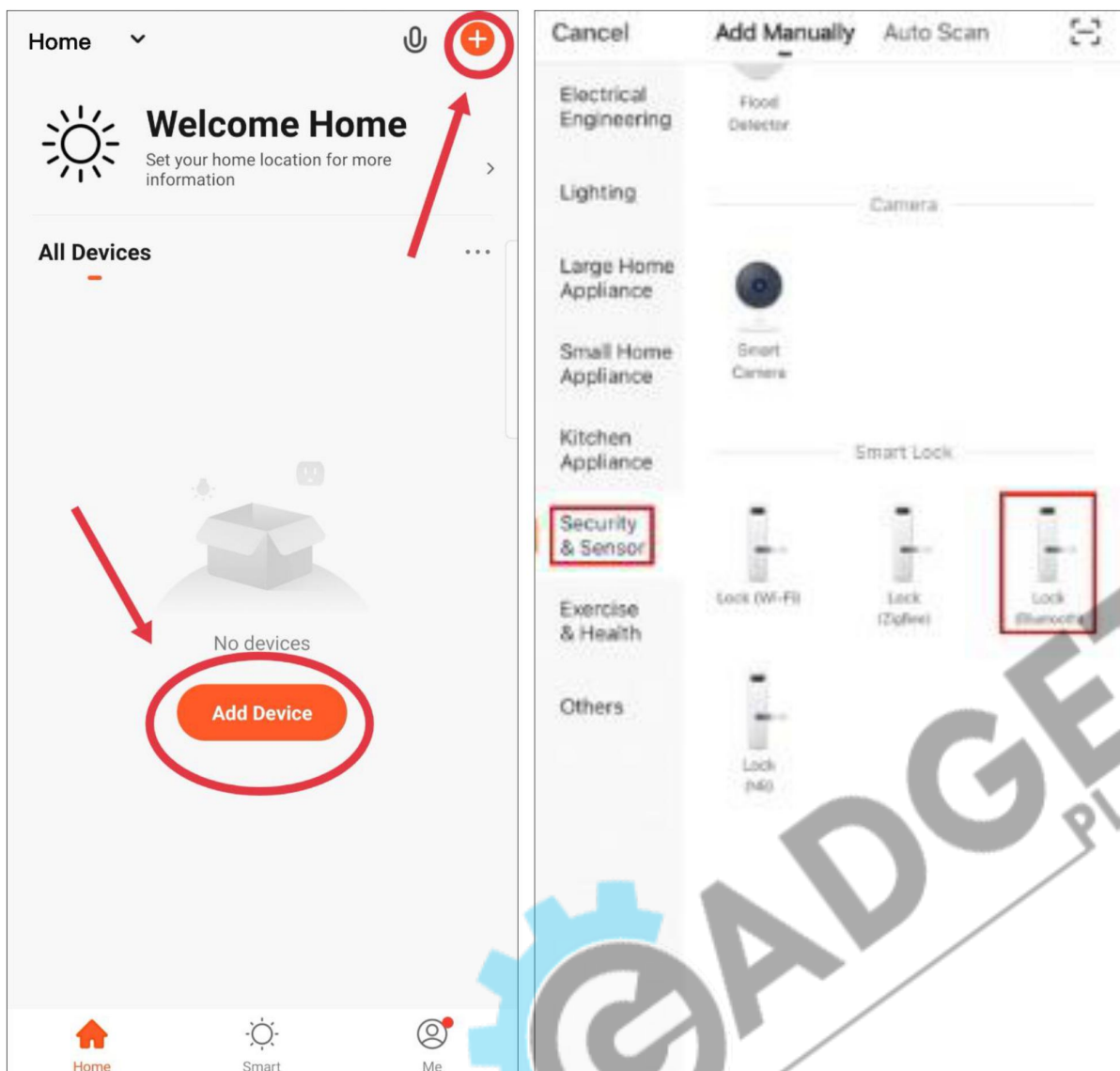
2. Під час реєстрації, залежно від обраного способу, Ви отримаєте секретний код на пошту або у вигляді СМС повідомлення відповідно. Вам необхідно буде ввести його в програмі, потім придумати пароль від облікового запису і завершити процедуру реєстрації.



Підключення пристрою

Натисніть «+» в правому верхньому куті екрану. Після цього у списку розділів виберіть пункт «Безпека та відеоспостереження», потім "Розумний замок (WiFi)". Введіть дані локальної WiFi мережі (додаток працює лише з мережами 2,4 ГГц).

Щоб перевести замок в режим підключення, потрібно на клавіатурі натиснути «3» і «#», після чого підтвердити команду паролем адміністратора, який було введено при першому включенні. Якщо замок успішно перейде в режим з'єднання, то на клавіатурі буде блимати цифра 8.



Віддалене керування у TuuyaSmart

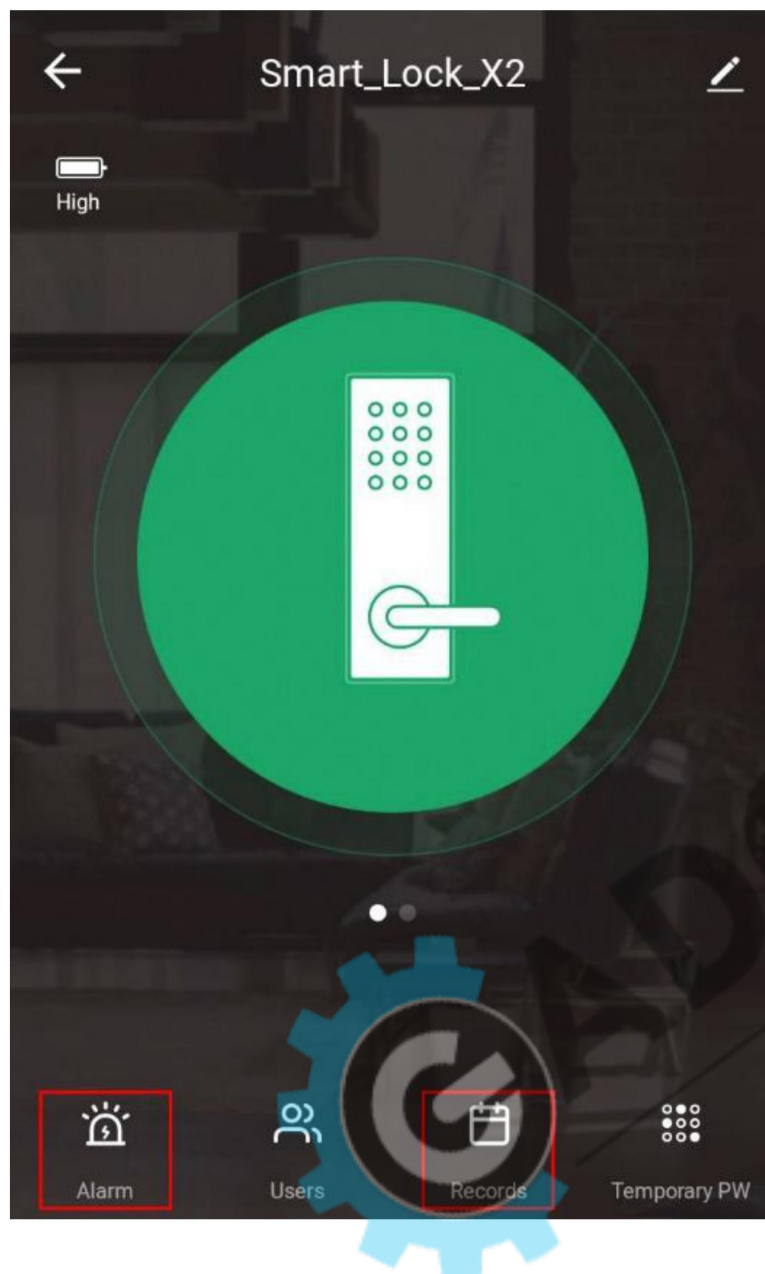
Успішно підключивши пристрій та встановивши його, в додатку TuuyaSmart стане доступним інтерфейс для дистанційного управління розумним замком.

Історія подій

В головному меню є пункти «Alarm» та «Records».

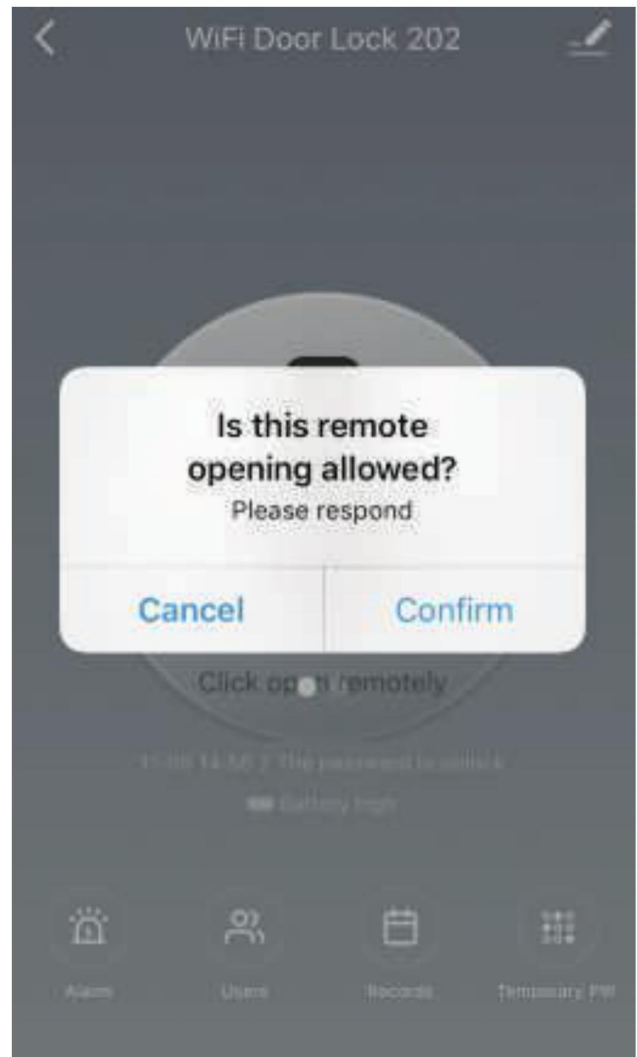
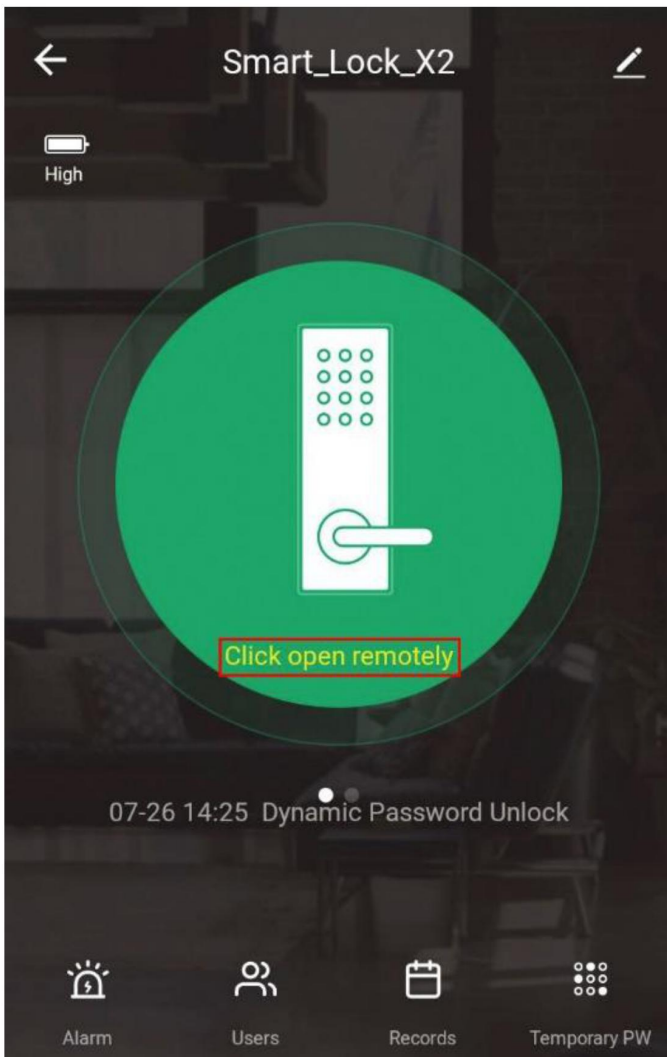
«Alarm» - список тривожних подій, наприклад, невдалих спроб розблокувати замок відбитком чи паролем.

«Records» - журнал подій, наприклад, успішних відкривань і яким способом було розблоковано замок (через додаток, через пароль, через відбиток пальця, через картку).

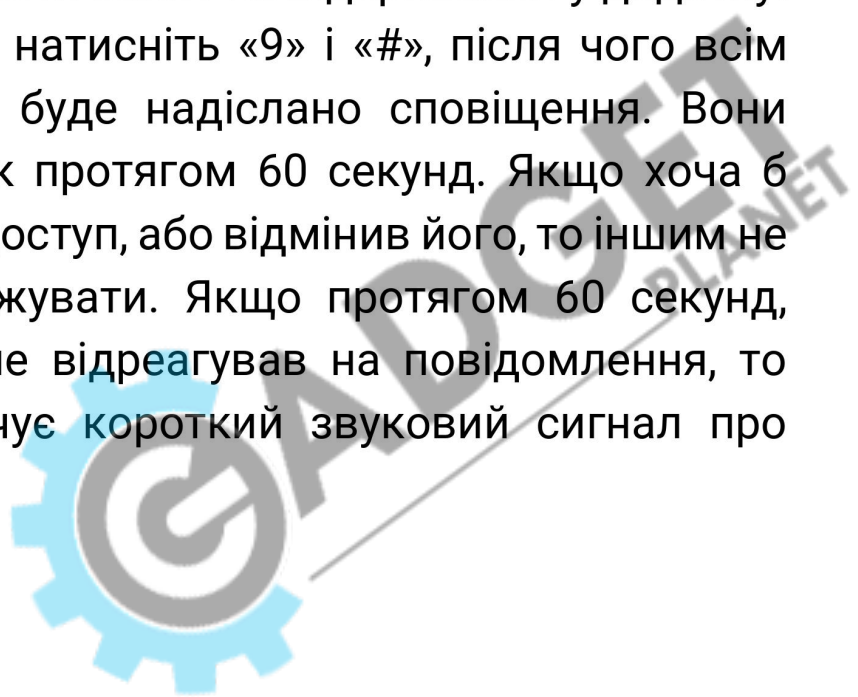


Дистанційне розблокування замка

Для віддаленого відкривання дверей можна просто натиснути на центральну кнопку замка у головному меню.

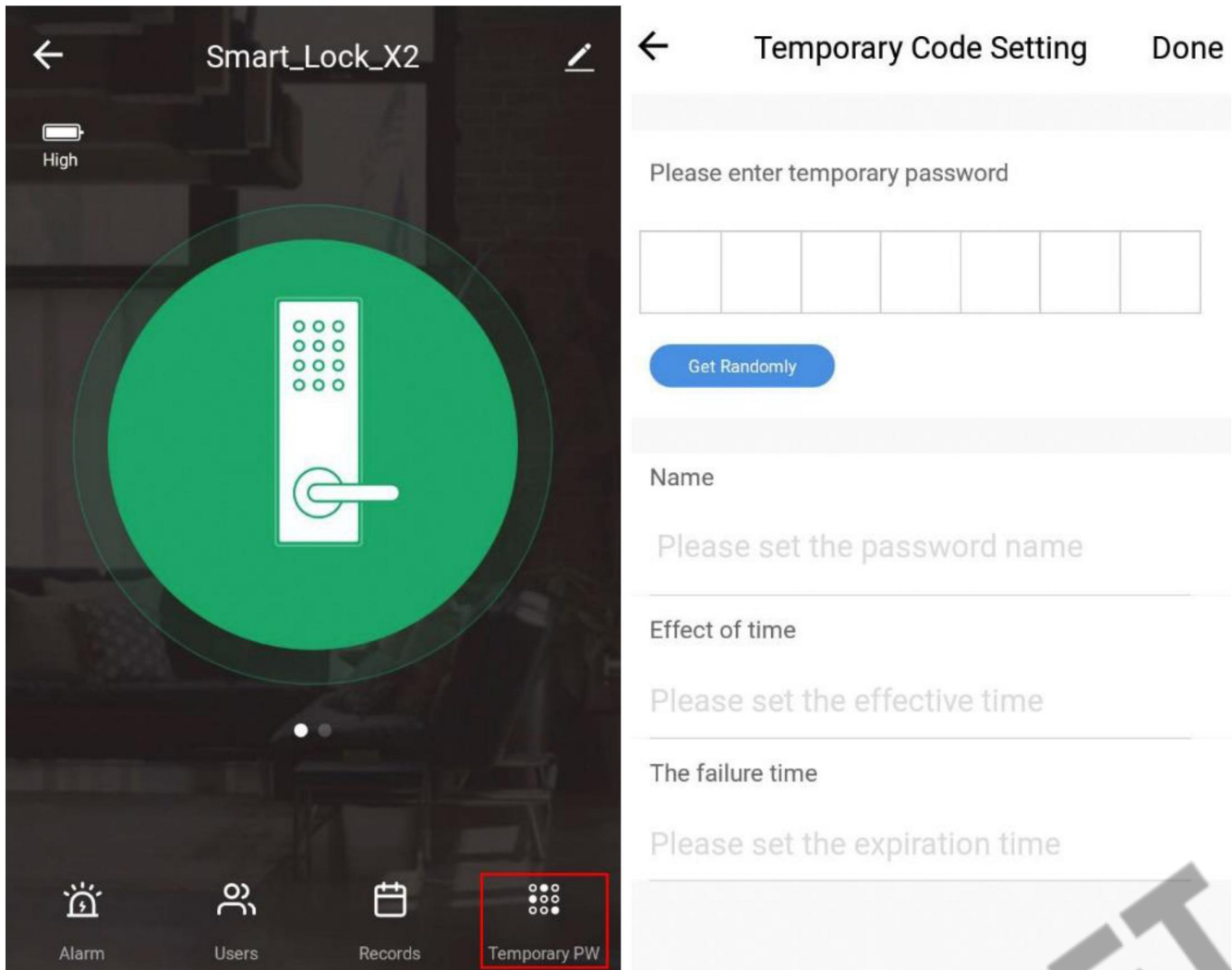


Через замок можна зробити запит на відкривання у додатку. Для цього на клавіатурі натисніть «9» і «#», після чого всім учасникам із доступом буде надіслано сповіщення. Вони зможуть відкрити замок протягом 60 секунд. Якщо хоча б один з учасників надав доступ, або відмінив його, то іншим не потрібно його підтверджувати. Якщо протягом 60 секунд, жоден з користувачів не відреагував на повідомлення, то людина біля замка почує короткий звуковий сигнал про відмову.

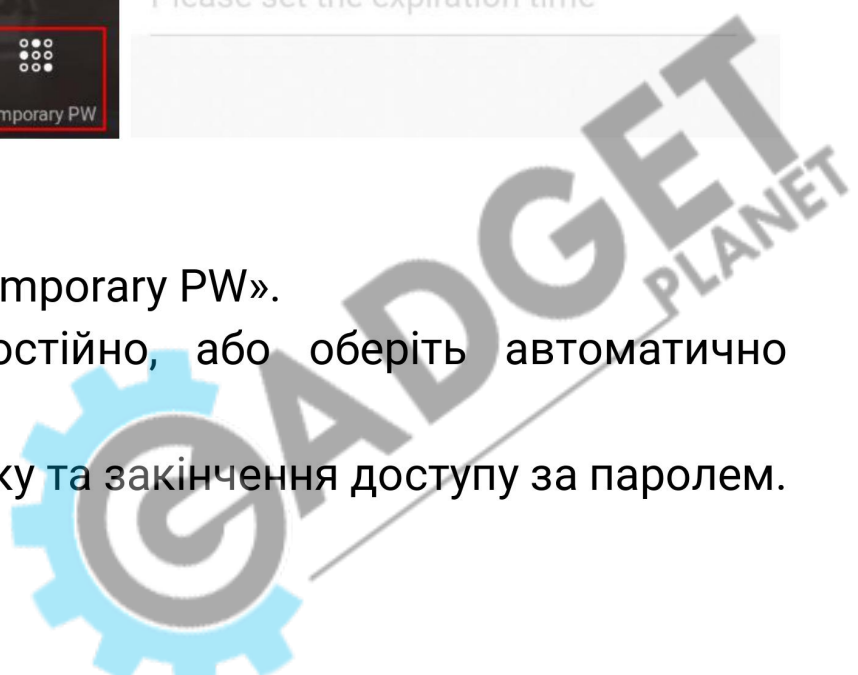


Тимчасовий пароль за розкладом

В додатку можна створити тимчасовий пароль, який дозволить відкрити ним двері, лише протягом певного відрізка часу. Функція корисна для доступу гостей, або кур'єра, щоб не надавати їм постійний доступ до панелі.



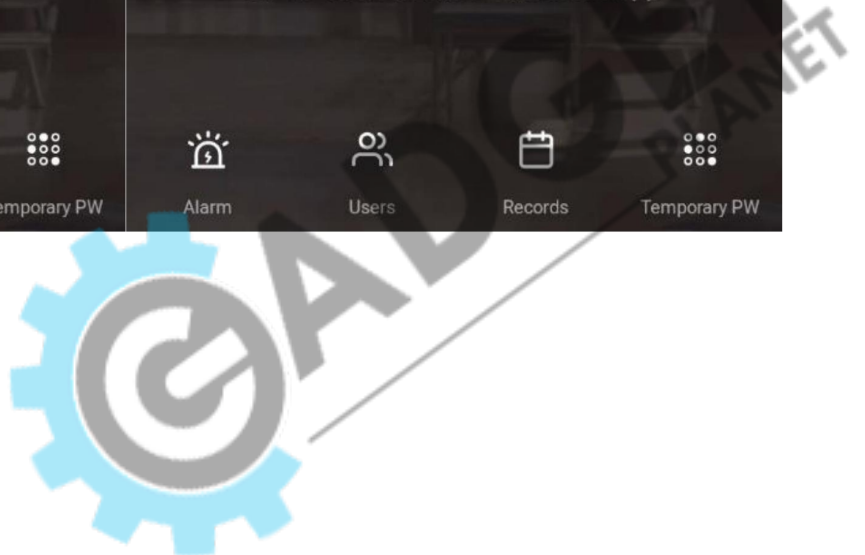
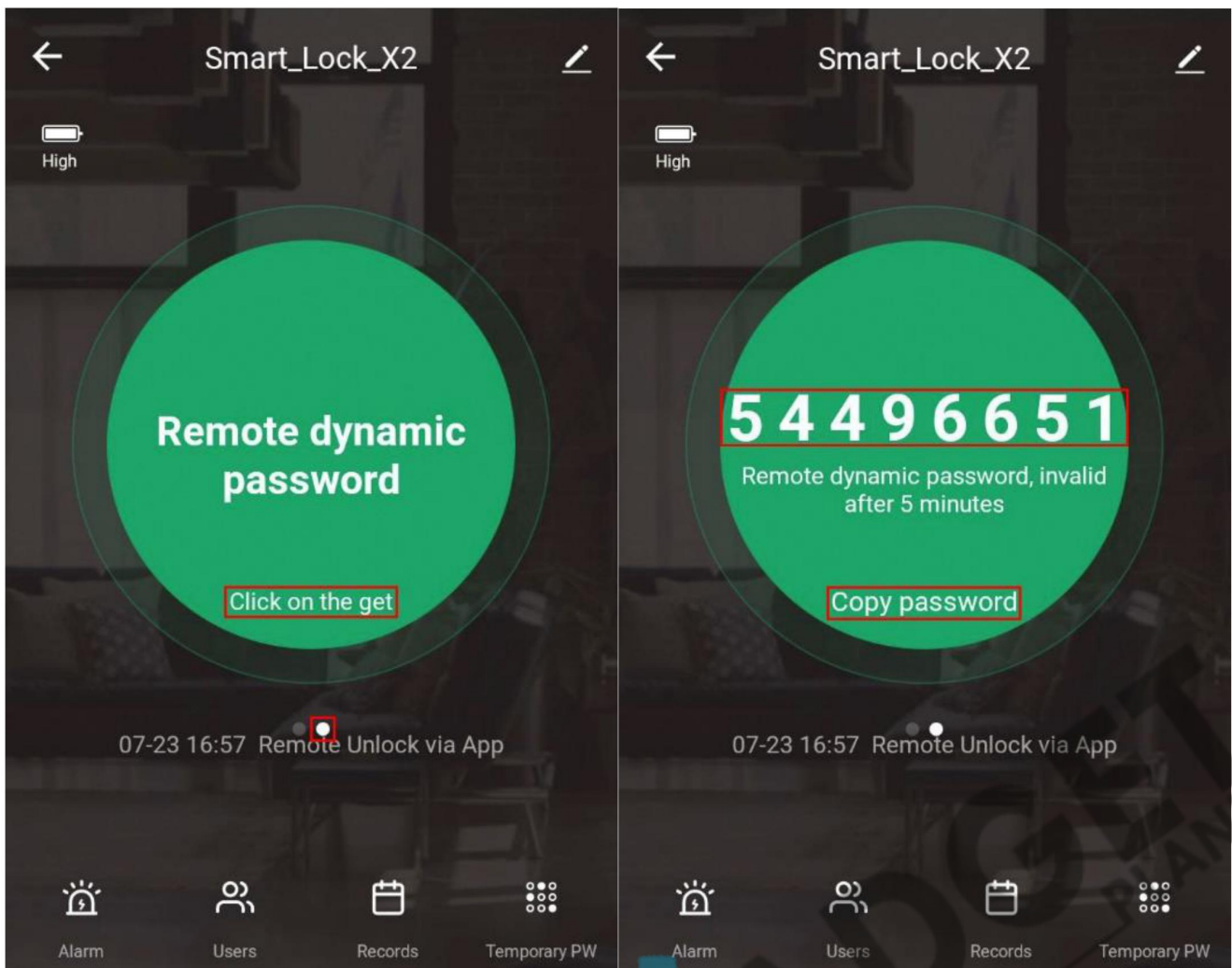
1. Перейдіть у розділ «Temporary PW».
2. Введіть пароль самостійно, або оберіть автоматично створений.
3. Встановіть дату початку та закінчення доступу за паролем.



Динамічний пароль на 5 хвилин

Додаток дозволяє створити автоматичний динамічний пароль, який буде активний лише протягом 5 хвилин після його створення.

Для активації проведіть вліво по екрану у головному меню розумного замка і в вікні, яке з'явилось потрібно натиснути «Click on get». Після цього буде відображено створений пароль, який можна одразу скопіювати та надіслати потрібній людині.



Локальний доступ

Варіанти розблокування замка: відбиток пальця, пароль, RFID-карта.

Кнопка «*»: Очистити / Назад.

Кнопка «#»: Підтвердити / Увійти в меню.

Пароль адміністратора (за замовчуванням): 123456.

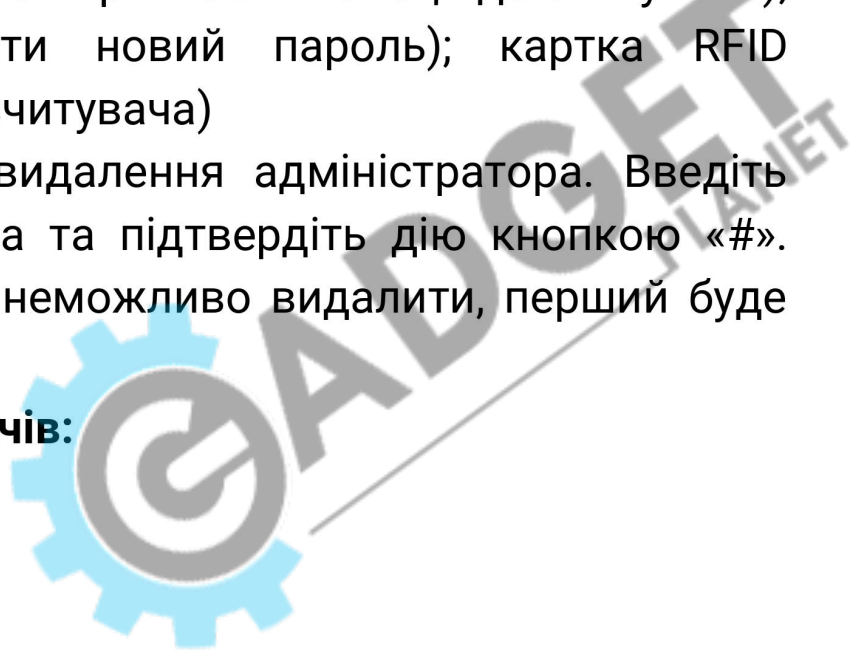
Режим адміністратора

- Натисніть кнопку «*» і «#»
- Відтвориться голосове повідомлення «Введіть пароль адміністратора», після чого потрібно вказати його та «#» в кінці (за замовчуванням 123456)
- Якщо пароль правильний, то прозвучить повідомлення про вибір режиму налаштувань у який потрібно перейти (Кнопки: 1 – налаштування адміністратора; 2 – налаштування користувачів; 3 – системні налаштування; 4 – скидання налаштувань).

Налаштування адміністратора:

- 1) Натисніть «1», для додавання нового адміністратора: відбиток пальця (4 рази прикласти палець до зчитувача); пароль (двічі ввести новий пароль); картка RFID (прикласти ключ до зчитувача)
- 2) Натисніть «2», для видалення адміністратора. Введіть номер адміністратора та підтвердіть дію кнопкою «#». Всіх адміністраторів неможливо видалити, перший буде активним завжди.

Налаштування користувачів:



- 1) Натисніть «1», для додавання нового користувача: відбиток пальця (4 рази прикласти палець до зчитувача); пароль (двічі ввести новий пароль); картка RFID (прикласти ключ до зчитувача). Після успішного додавання можна приступити до додавання інших учасників.
- 2) Натисніть «2», для видалення користувача. Після звукової підказки натисніть «1», щоб обрати конкретного користувача для видалення, або натисніть «2», щоб видалити усіх.

Системні налаштування:

- 1) Натисніть «1» - Налаштування звуку. Увімкнути звук – кнопка «1», Вимкнути звук – кнопка «2».
- 2) Натисніть «2» - Режим розблокування. Розблокування за одним джерелом – кнопка «1» (лише пароль, лише ключ, лише відбиток); Комбіноване розблокування – кнопка «2» (пароль + ключ, пароль + відбиток, відбиток + ключ).
- 3) Натисніть «3» - Вибір мови. Китайська – кнопка «1», Англійська – кнопка «2».
- 4) Натисніть «4» - Встановлення часу. Введіть час в форматі рік-місяць-число-година-хвилина
- 5) Натисніть «5» - Зміна номеру кімнати. Введіть новий номер кімнати (4 цифри) та натисніть «#» для підтвердження.

Додаткова інформація

1. Система автоматично увійде в режим без доступу до розблокування, якщо протягом 5 хвилин буде 5 разів використано неправильний спосіб доступу (недійсна картка, неправильний пароль, незареєстрований відбиток

пальця). Даний режим не дасть доступ до розблокування протягом 90 секунд.

2. Якщо напруга елементів живлення впаде нижче 4,5В, то при кожному відкриванні замок відтворюватиме звуковий сигнал. Після цього буде доступно всього 200 відкривань замка. Після використання всіх разів, кожне відкривання матиме затримку 5 секунд, що означатиме, що батарейки потрібно терміново замінити.
3. Функція запобігання підглядуванню пароля: під час відкриття дверей з паролем введіть пароль наступним чином: XXX пароль XXX; Ви можете додати деякі додаткові цифри до та після пароля, а потім натиснути «#» для підтвердження.
4. Якщо в режимі адміністратора не відбувається будь-яких дій протягом 10 секунд, система автоматично перейде в режим очікування.

ЕЛЕКТРОМЕХАНІЧНИЙ БЛОК ЗАМКА



ИНСТРУКЦИЯ

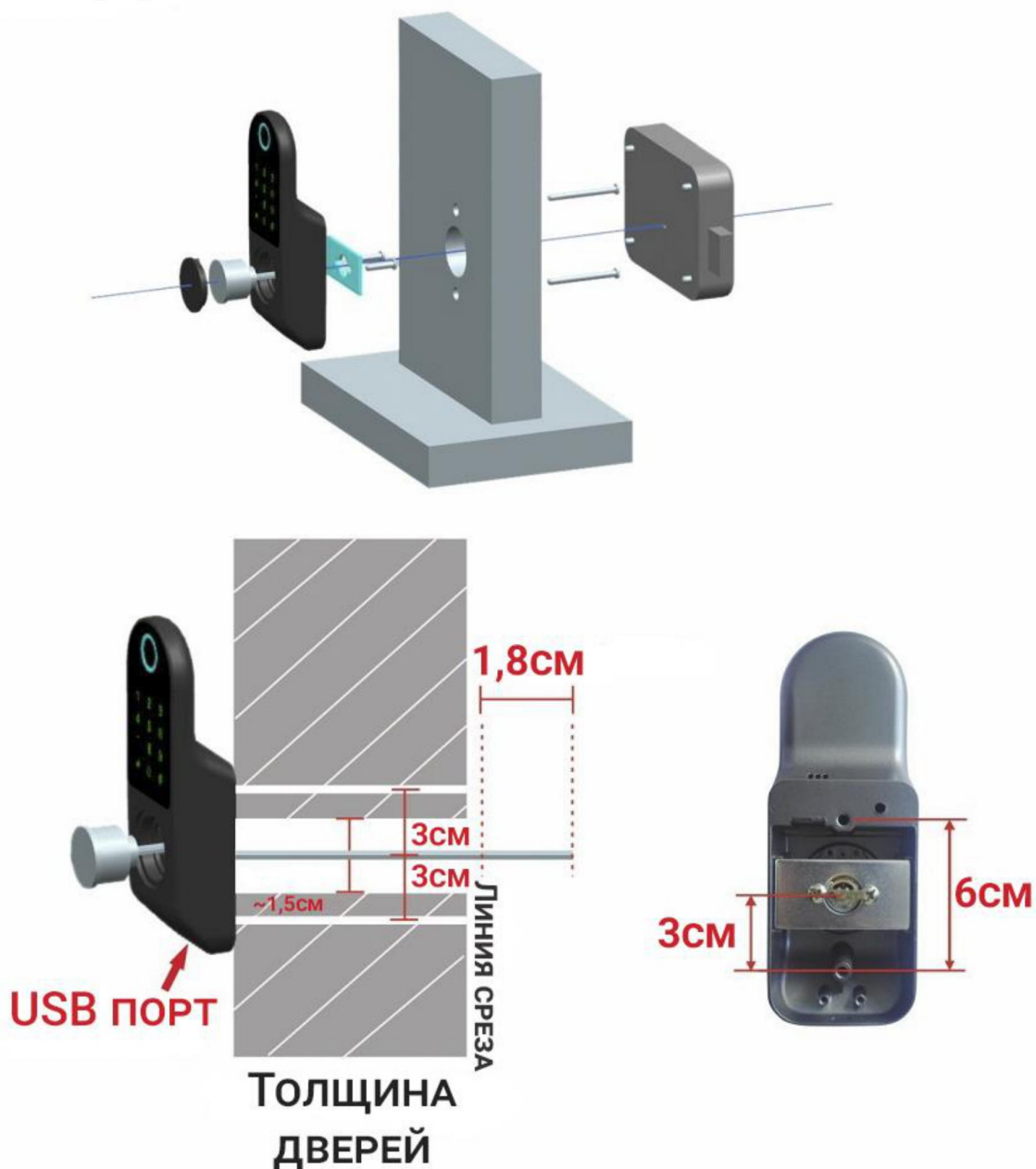
Умный WiFi дверной замок USmart DL-01w



Интернет-магазин GADGETPLANET.COM.UA

Тел. (068) 4000 659

ДИАГРАММА УСТАНОВКИ

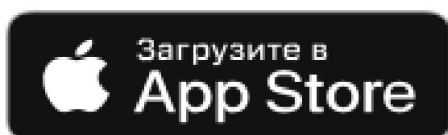


ВАЖНО! После установки элементов питания и подключения двух накладок к интерфейсному кабелю можно приступать к настройке замка. С самого начала нужно добавить администратора, для этого нужно нажать кнопку в батарейном отсеке и после фразы «Please, add administrator» создать администраторскую учетную запись, придумав сложный многоразовый пароль (следуйте голосовым подсказкам замка на английском языке).

Регистрация и работа с приложением «TuYaSmart»

1. Установите приложение TuYaSmart.

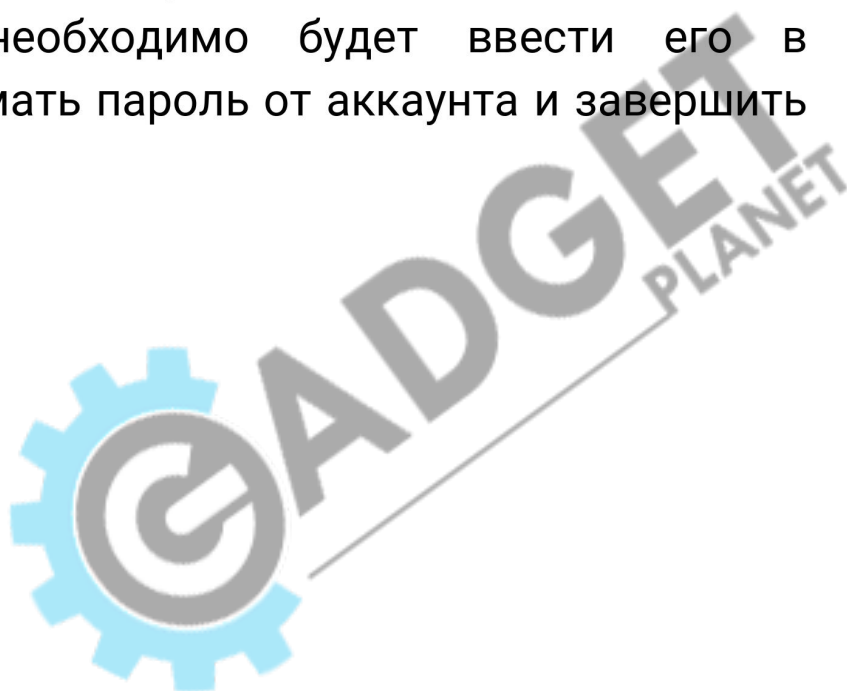
Отсканируйте QR-код на смартфоне или самостоятельно скачайте приложение из Google Play или App Store.



2. Регистрация

1. Если у вас нет учетной записи в этом приложении, выберите пункт «Регистрация» и, используя номер телефона или электронную почту, следуйте инструкциям для завершения регистрации.

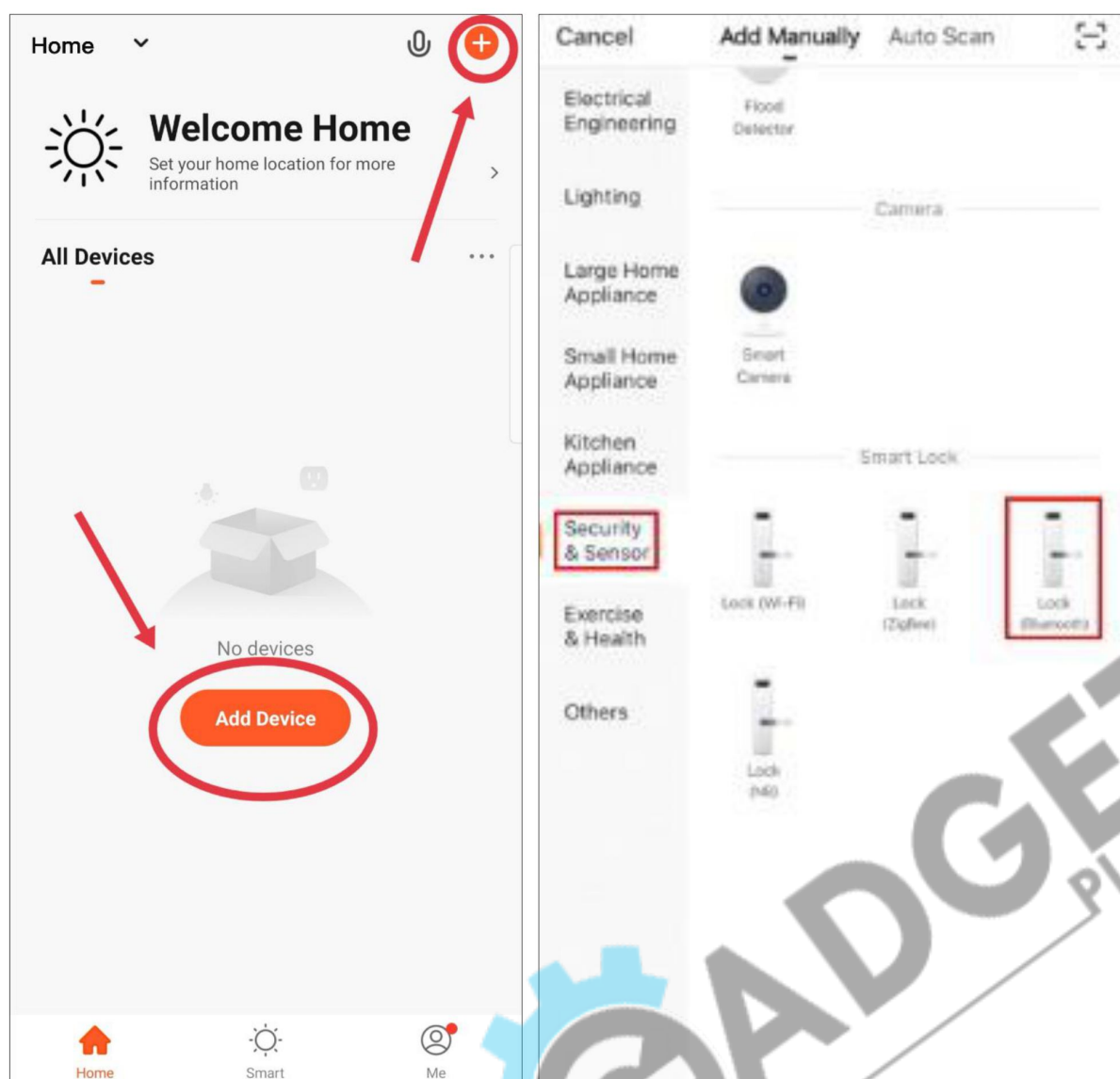
2. При регистрации, в зависимости от выбранного способа, Вы получите секретный код на почту или в виде SMS сообщения соответственно. Вам необходимо будет ввести его в программе, затем придумать пароль от аккаунта и завершить процедуру регистрации.



Подключение устройства

Нажмите «+» в правом верхнем углу экрана. Затем в списке разделов выберите «Безопасность и видеонаблюдение», затем «Умный замок (WiFi)». Введите данные локальной сети WiFi (приложение работает только с сетями 2,4 ГГц).

Чтобы перевести замок в режим подключения, на клавиатуре нужно нажать «3» и «#», после чего подтвердить команду паролем администратора, который был введен при первом включении. Если замок успешно перейдет в режим подключения, то на клавиатуре будет мигать цифра 8.



Удаленное управление в TuuyaSmart

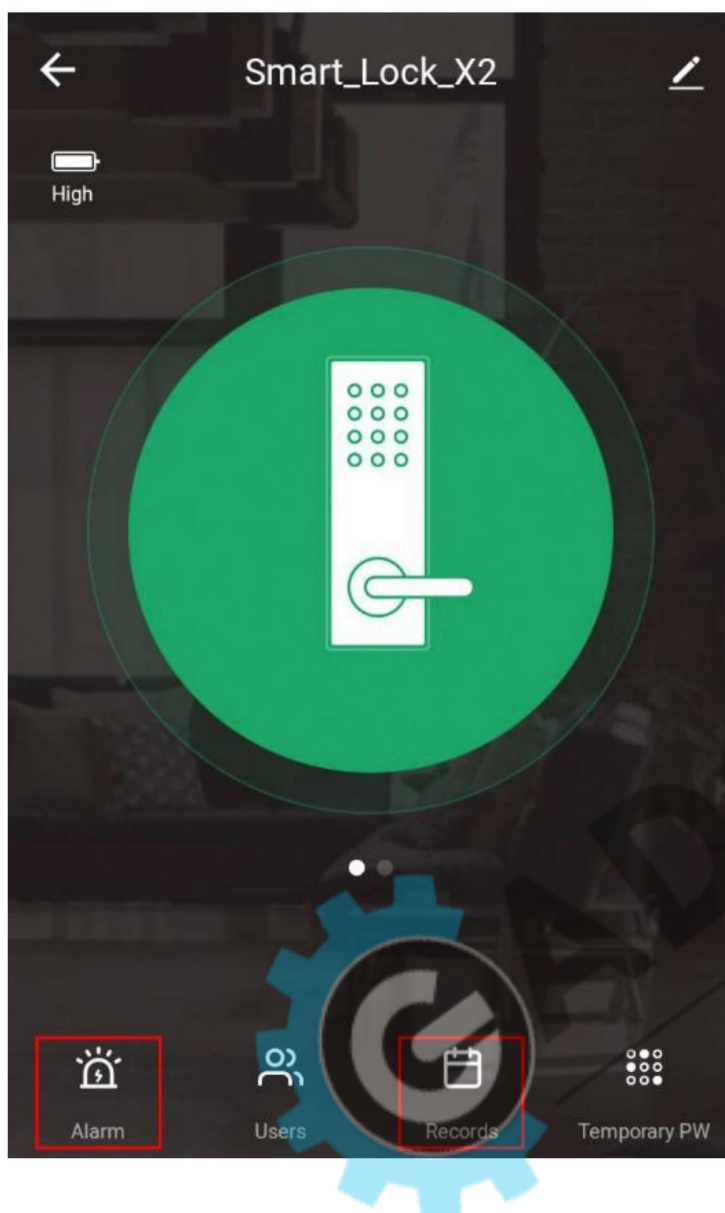
Успешно подключив устройство и установив его, в приложении TuuyaSmart станет доступным интерфейс для дистанционного управления умным замком.

История событий

В главном меню есть пункты "Alarm" и "Records".

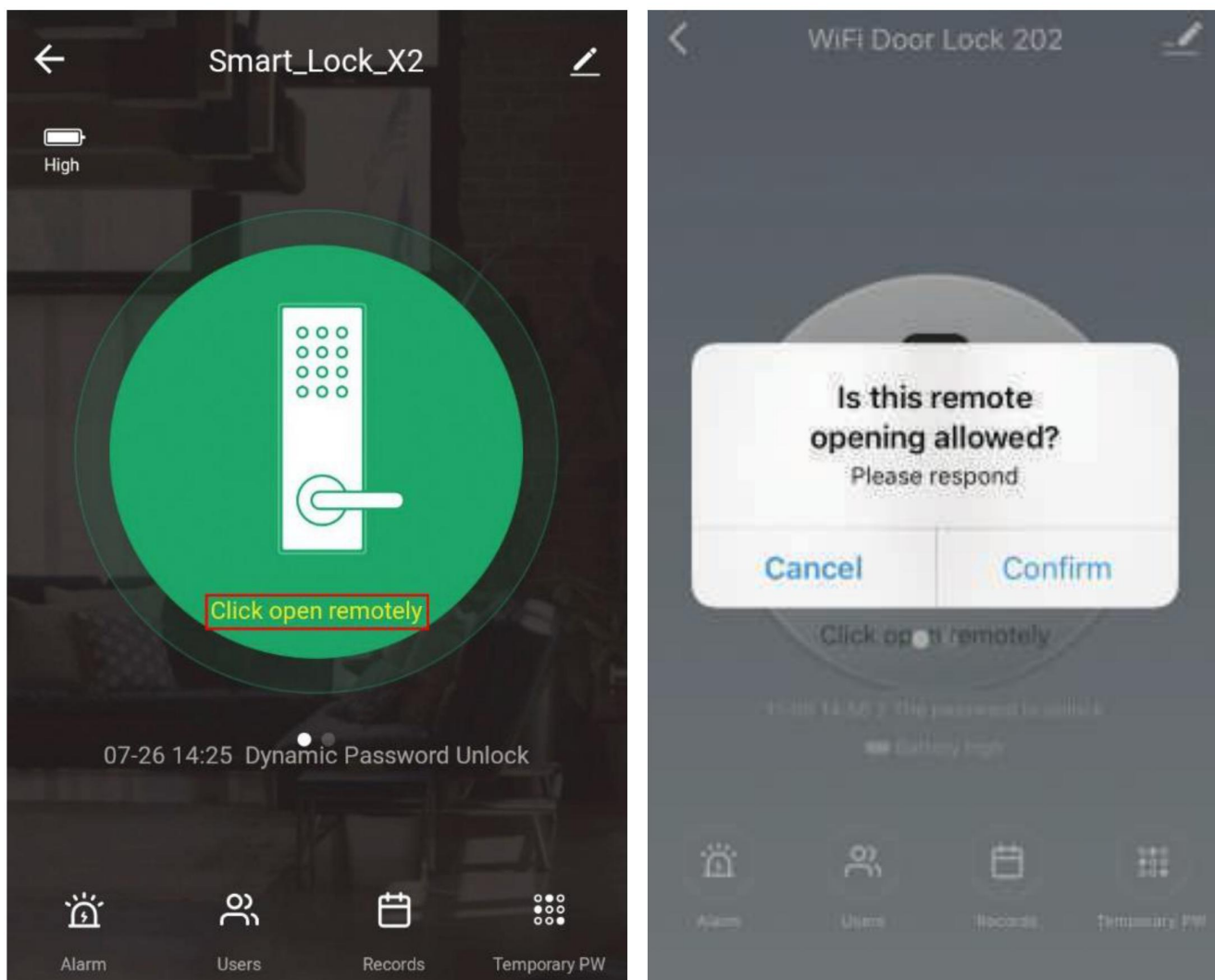
«Alarm» - список тревожных событий, например, неудачных попыток разблокировать замка отпечатком или паролем.

«Records» – журнал событий, например, успешных открываний и каким способом был разблокирован замок (через приложение, через пароль, через отпечаток пальца, через карту).

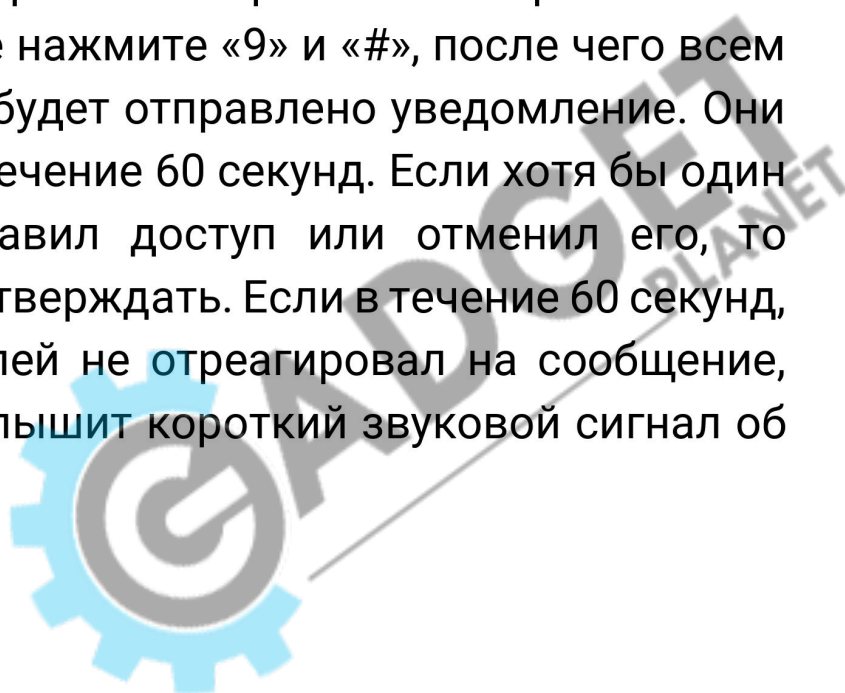


Дистанционная разблокировка замка

Для удаленного открывания дверей можно просто нажать на центральную кнопку замка в главном меню.

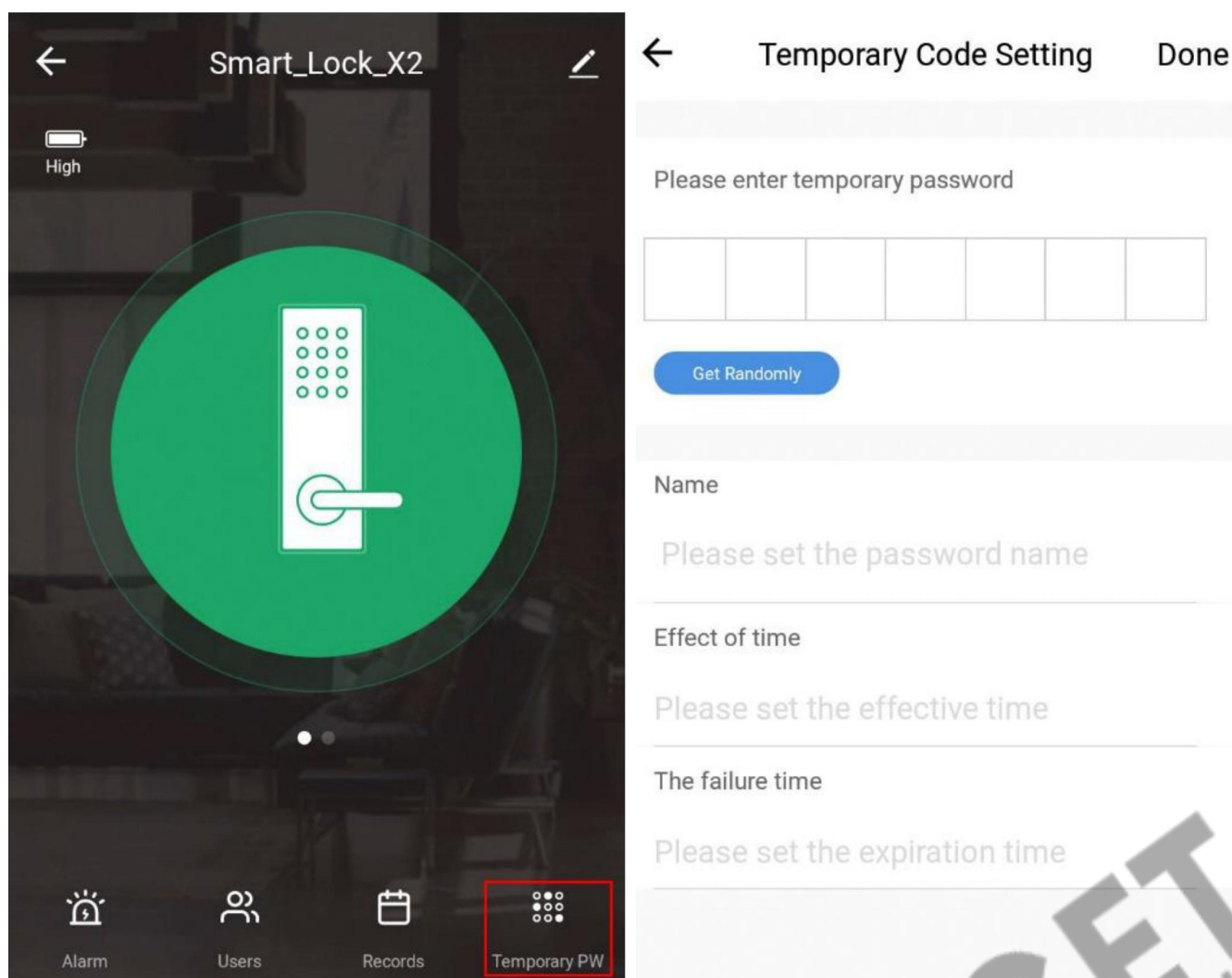


Через замок можно запросить открывание в приложении. Для этого на клавиатуре нажмите «9» и «#», после чего всем участникам с доступом будет отправлено уведомление. Они могут открыть замок в течение 60 секунд. Если хотя бы один из участников предоставил доступ или отменил его, то другим не нужно его подтверждать. Если в течение 60 секунд, ни один из пользователей не отреагировал на сообщение, человек возле замка услышит короткий звуковой сигнал об отказе.



Временный пароль по расписанию

В приложении можно создать временный пароль, который позволит открыть им дверь только в течение определенного отрезка времени. Функция полезна для доступа гостей или курьера, чтобы не предоставлять им постоянный доступ к панели.

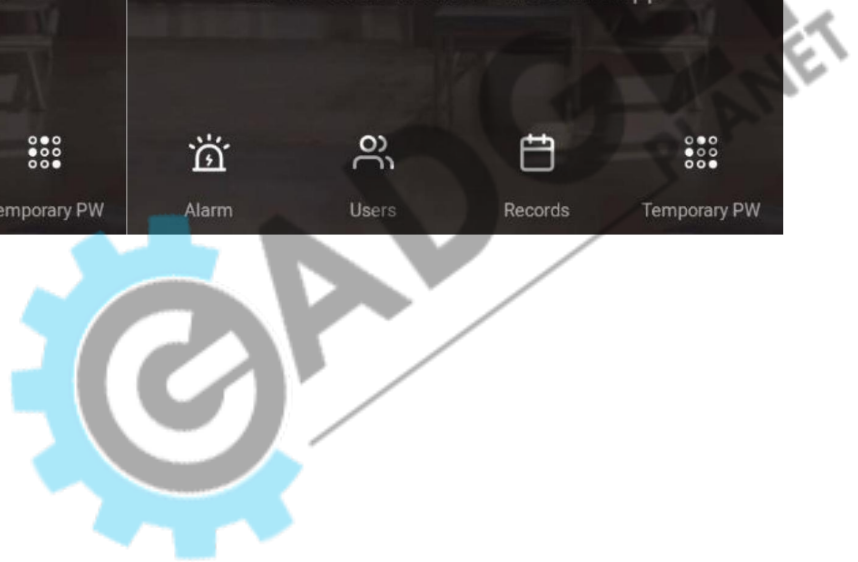
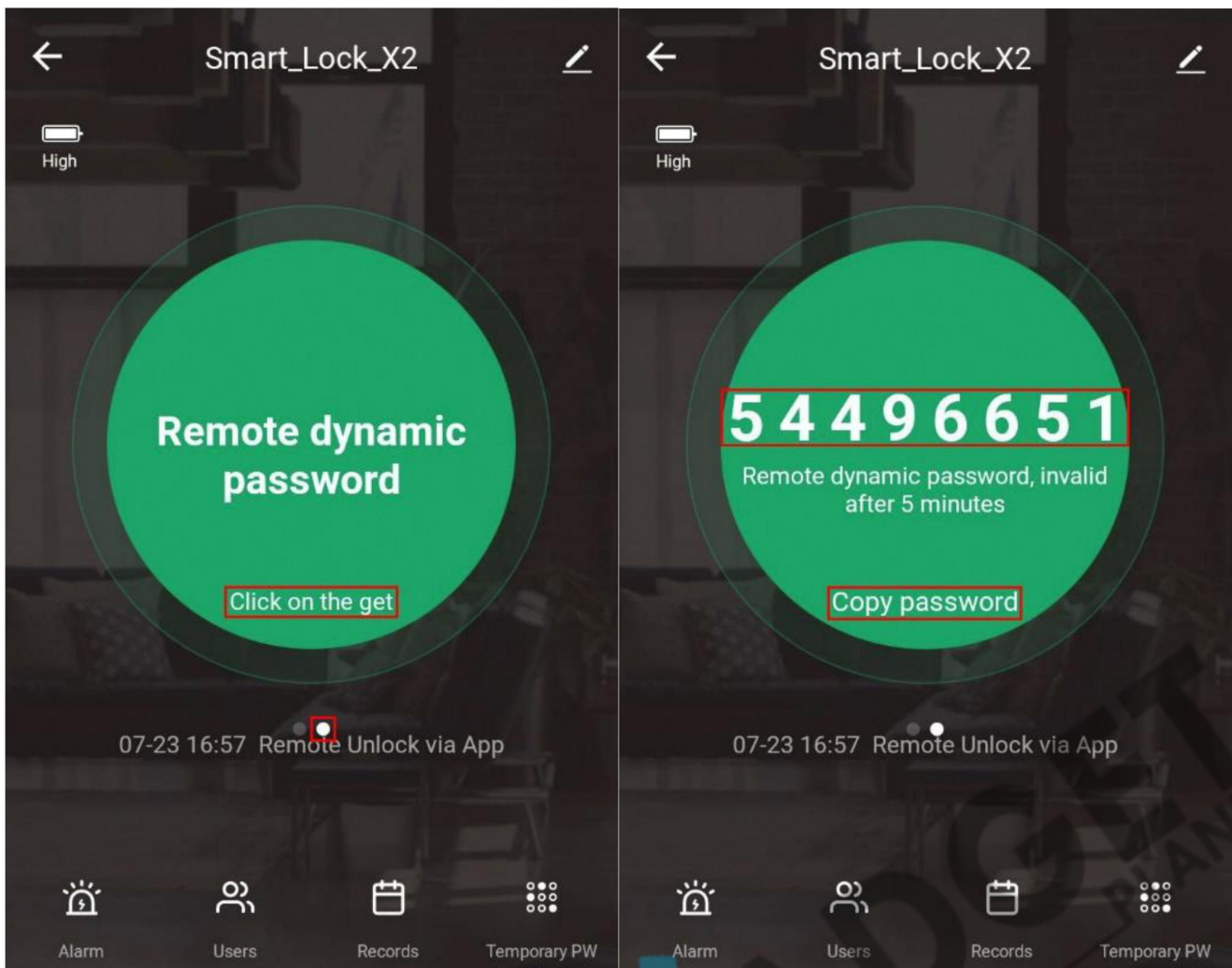


1. Перейдите в раздел «Temporary PW».
2. Введите пароль самостоятельно или выберите автоматически созданный.
3. Установите дату начала и окончания доступа по паролю.

Динамический пароль на 5 минут

Приложение позволяет создать автоматический динамический пароль, который будет активен в течение 5 минут после его создания.

Для активации проведите влево по экрану в главном меню умного замка и в появившемся окне нужно нажать «Click on get». После этого будет отображен созданный пароль, который можно сразу скопировать и отправить нужному человеку.



Локальный доступ

Варианты разблокировки замка: отпечаток пальца, пароль, RFID-карта.

Кнопка «*»: Очистить / Назад.

Кнопка «#»: Подтвердить / Войти в меню.

Пароль администратора (по умолчанию): 123456.

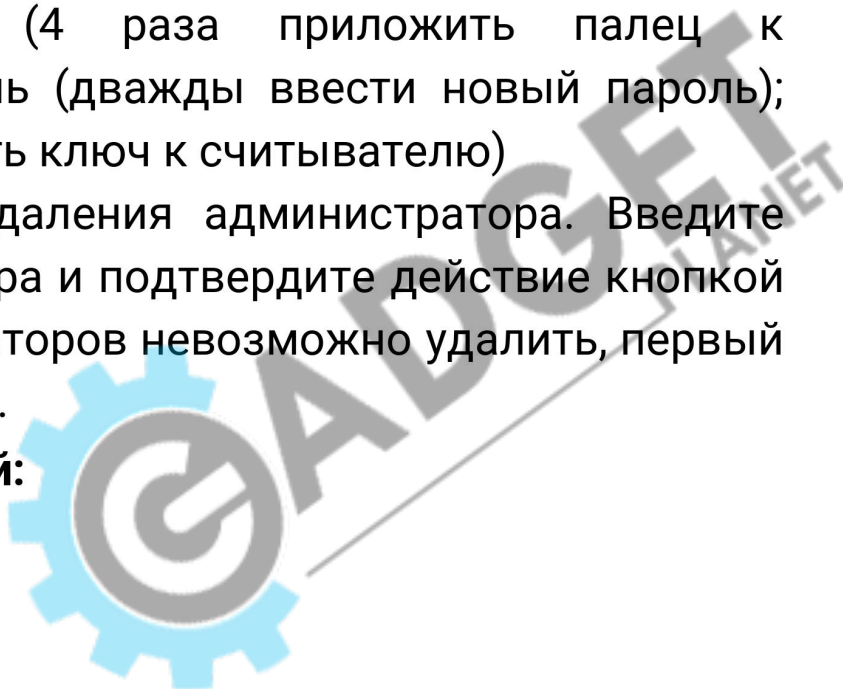
Режим администратора

- Нажмите кнопку «*» и «#»
- Воспроизведется голосовое сообщение «Введите пароль администратора», после чего нужно указать его и «#» в конце (по умолчанию 123456)
- Если пароль правильный, то прозвучит сообщение о выборе режима настроек, в который нужно перейти (Кнопки: 1 – настройки администратора; 2 – настройки пользователей; 3 – системные настройки; 4 – сброс настроек).

Настройки администратора:

- 1) Нажмите «1» для добавления нового администратора: отпечаток пальца (4 раза приложить палец к считывателю); пароль (дважды ввести новый пароль); карта RFID (приложить ключ к считывателю)
- 2) Нажмите «2» для удаления администратора. Введите номер администратора и подтвердите действие кнопкой «#». Всех администраторов невозможно удалить, первый будет активен всегда.

Настройки пользователей:



- 1) Нажмите «1» для добавления нового пользователя: отпечаток пальца (4 раза приложить палец к считывателю); пароль (дважды ввести новый пароль); карта RFID (приложить ключ к считывателю). После успешного добавления можно приступить к добавлению других участников.
- 2) Нажмите «2» для удаления пользователя. После звуковой подсказки нажмите «1», чтобы выбрать конкретного пользователя для удаления, или нажмите «2», чтобы удалить всех.

Системные настройки:

- 1) Нажмите «1» – Настройка звука. Включить звук – кнопка «1», Выключить звук – кнопка «2».
- 2) Нажмите «2» – Режим разблокировки. Разблокировка по одному источнику – кнопка «1» (только пароль, только ключ, только отпечаток); Комбинированная разблокировка – кнопка «2» (пароль + ключ, пароль + отпечаток, отпечаток + ключ).
- 3) Нажмите «3» – Выбор языка. Китайский – кнопка «1», Английский – кнопка «2».
- 4) Нажмите «4» – Установка времени. Введите время в формате год-месяц-число-час-минуты
- 5) Нажмите «5» – Изменение номера комнаты. Введите новый номер (4 цифры) и нажмите «#» для подтверждения.

Дополнительная информация

1. Система автоматически войдет в режим без доступа к разблокировке, если в течение 5 минут будет 5 раз использован неправильный способ доступа

(недействительная карта, неправильный пароль, незарегистрированный отпечаток пальца). Данный режим не даст доступ к разблокировке в течение 90 секунд.

2. Если напряжение элементов питания упадет ниже 4.5В, при каждом открывании замок будет воспроизводить звуковой сигнал. После этого будет доступно всего 200 открываний замка. После использования всех раз, каждое открывание будет иметь задержку 5 секунд, что означает, что батарейки нужно срочно заменить.
3. Функция предотвращения подглядывания пароля: при открытии двери с паролем введите пароль следующим образом: XXX пароль XXX; Вы можете добавить некоторые дополнительные цифры до и после пароля, затем нажмите «#» для подтверждения.
4. Если в режиме администратора не происходит никаких действий в течение 10 секунд, система автоматически перейдет в режим ожидания.

ЭЛЕКТРОМЕХАНИЧЕСКИЙ БЛОК ЗАМКА

