

# ІНСТРУКЦІЯ

## Bluetooth Розумна біометрична панель доступу USmart AC-01b



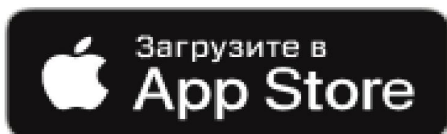
Інтернет-магазин [GADGETPLANET.COM.UA](http://GADGETPLANET.COM.UA)

Тел. (068) 4000 659

# Реєстрація та робота з додатком «TuYaSmart»

## 1. Встановіть додаток TuYaSmart.

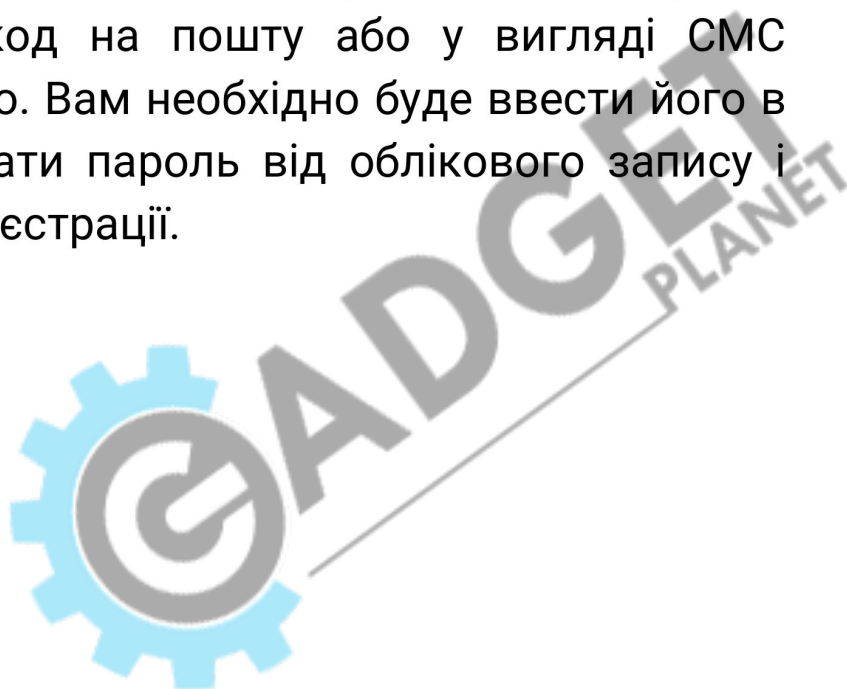
Відскануйте QR-код на смартфоні, або самостійно скачайте програму з Google Play чи App Store.



## 2. Реєстрація

1. Якщо у Вас ще немає облікового запису в цьому додатку, виберіть пункт «Реєстрація» та, використовуючи номер Вашого телефону або електронну пошту, дотримуйтесь подальших інструкцій для завершення реєстрації.

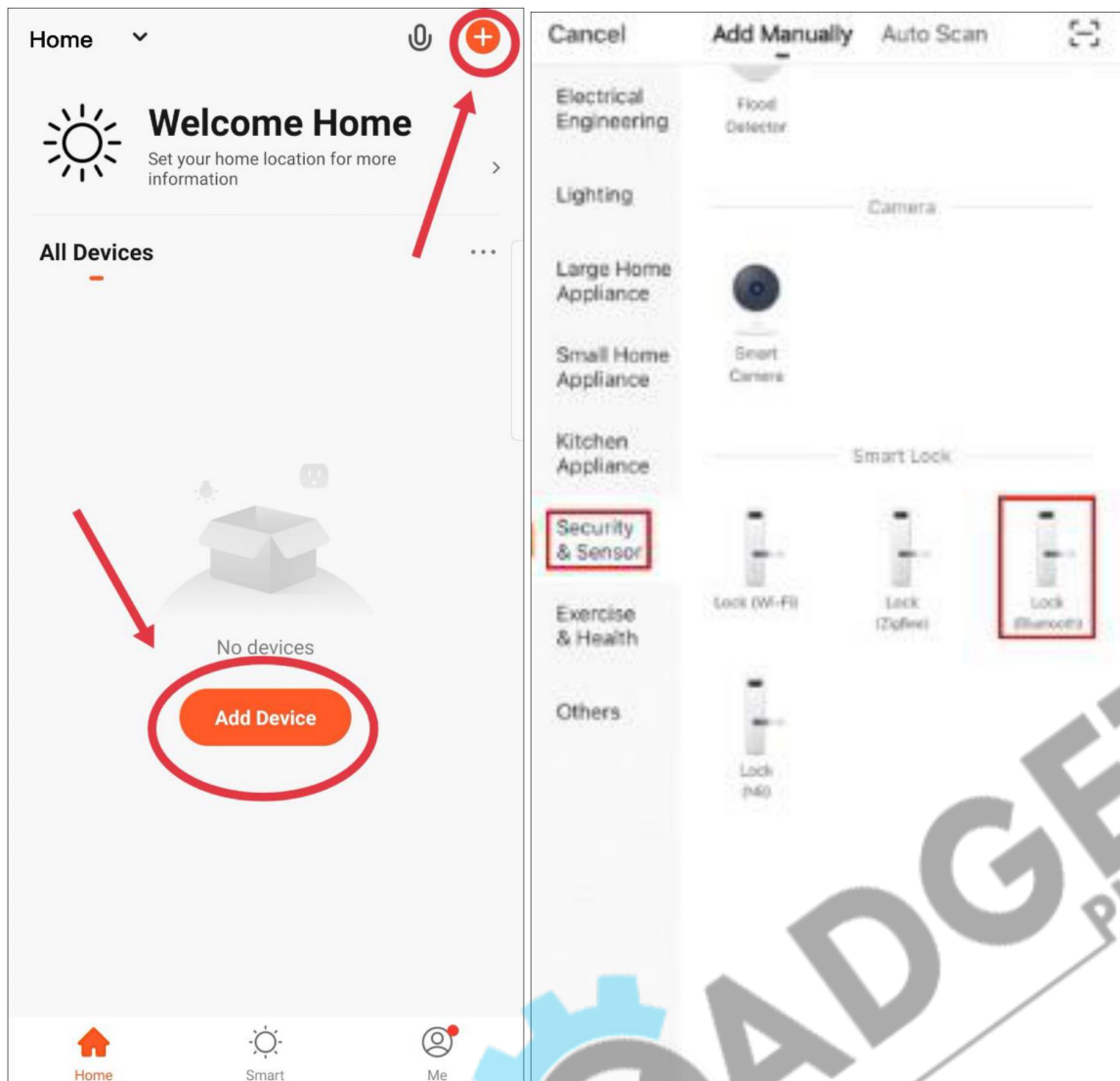
2. Під час реєстрації, залежно від обраного способу, Ви отримаєте секретний код на пошту або у вигляді СМС повідомлення відповідно. Вам необхідно буде ввести його в програмі, потім придумати пароль від облікового запису і завершити процедуру реєстрації.



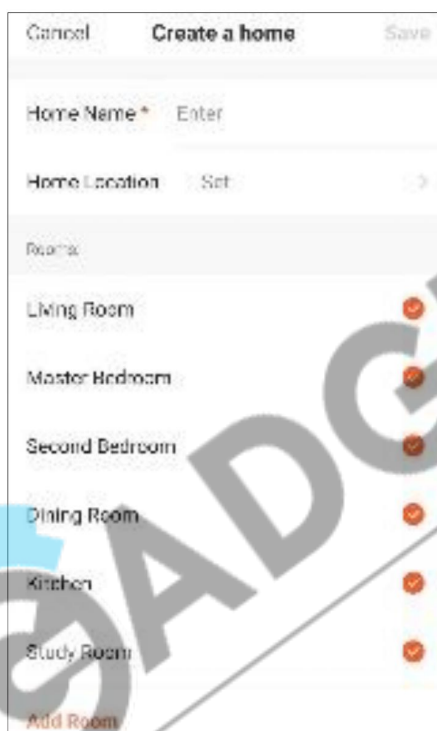
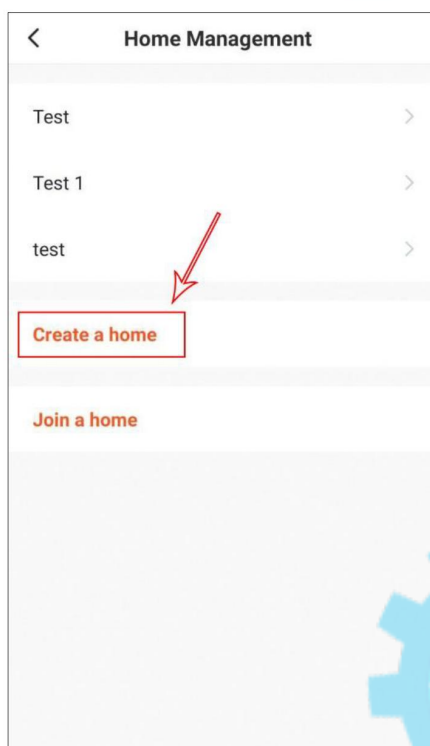
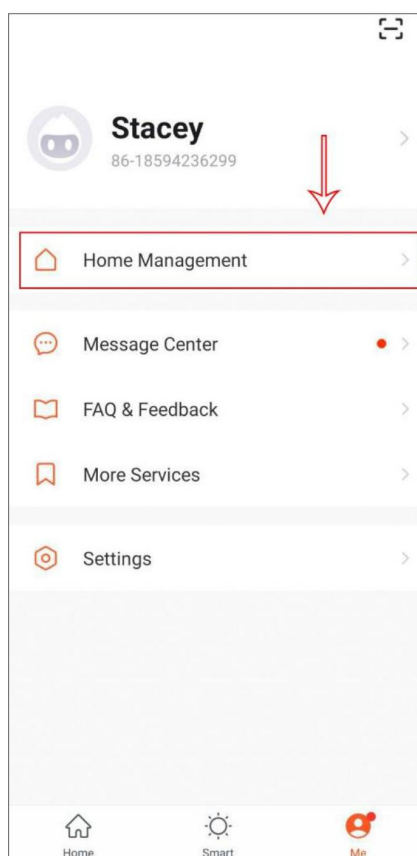
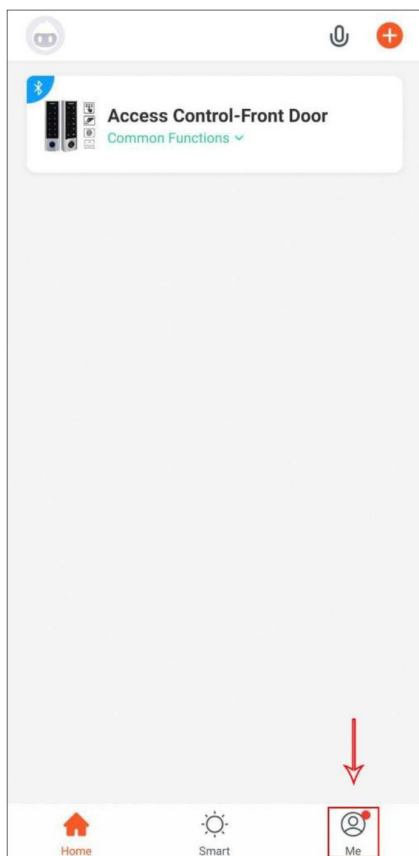
# Підключення пристрою

Натисніть «+» в правому верхньому куті екрану. Після цього у списку розділів виберіть пункт «Безпека та відеоспостереження», потім "Розумний замок (BLE)".

Введіть дані локальної WiFi мережі (додаток працює лише з мережами 2,4 ГГц). Індикатор панелі доступу повинен часто блимати. Якщо індикатор перебуває в іншому стані, утримуйте кнопку «Reset» протягом 5 секунд, для скидання до заводських налаштувань. Коли індикатор у потрібному стані дотримуйтесь подальших вказівок.

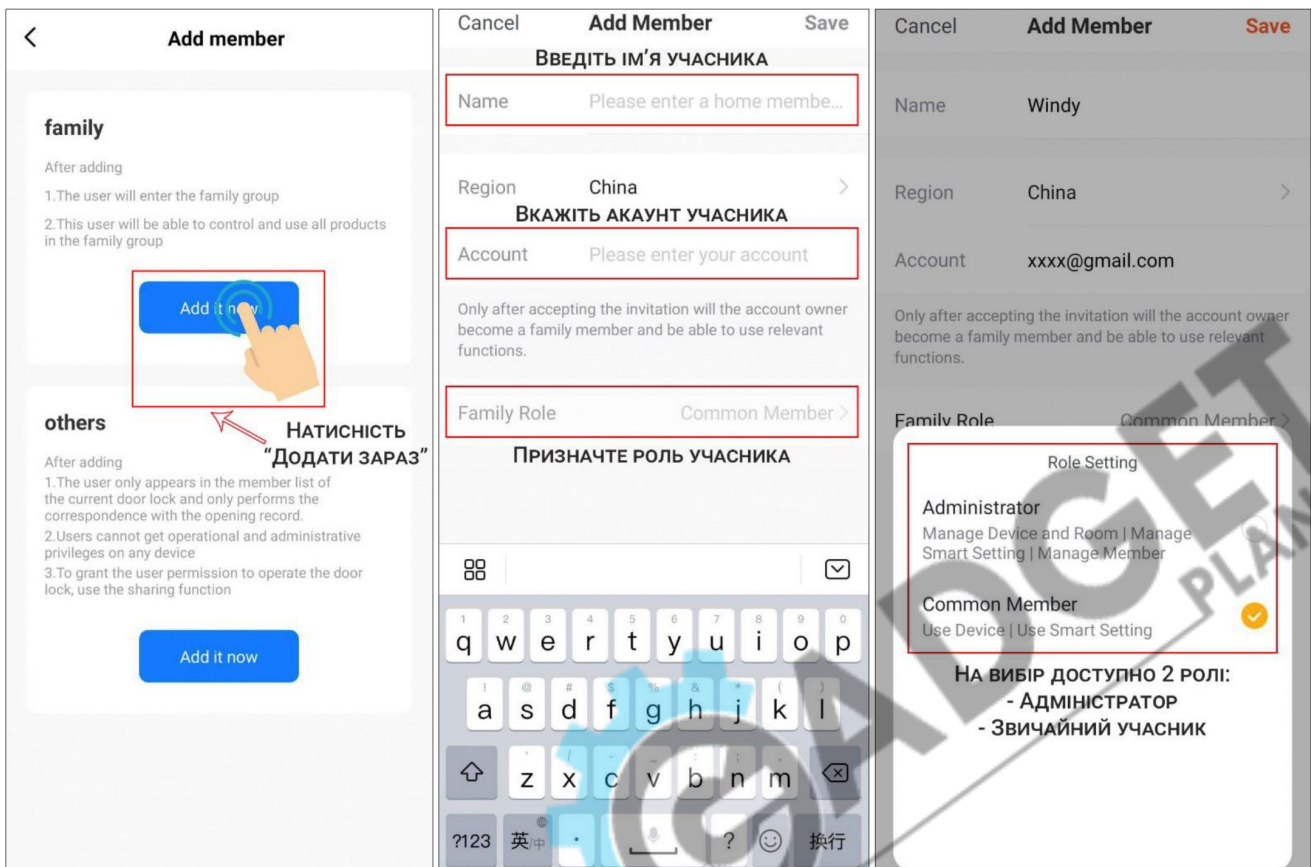
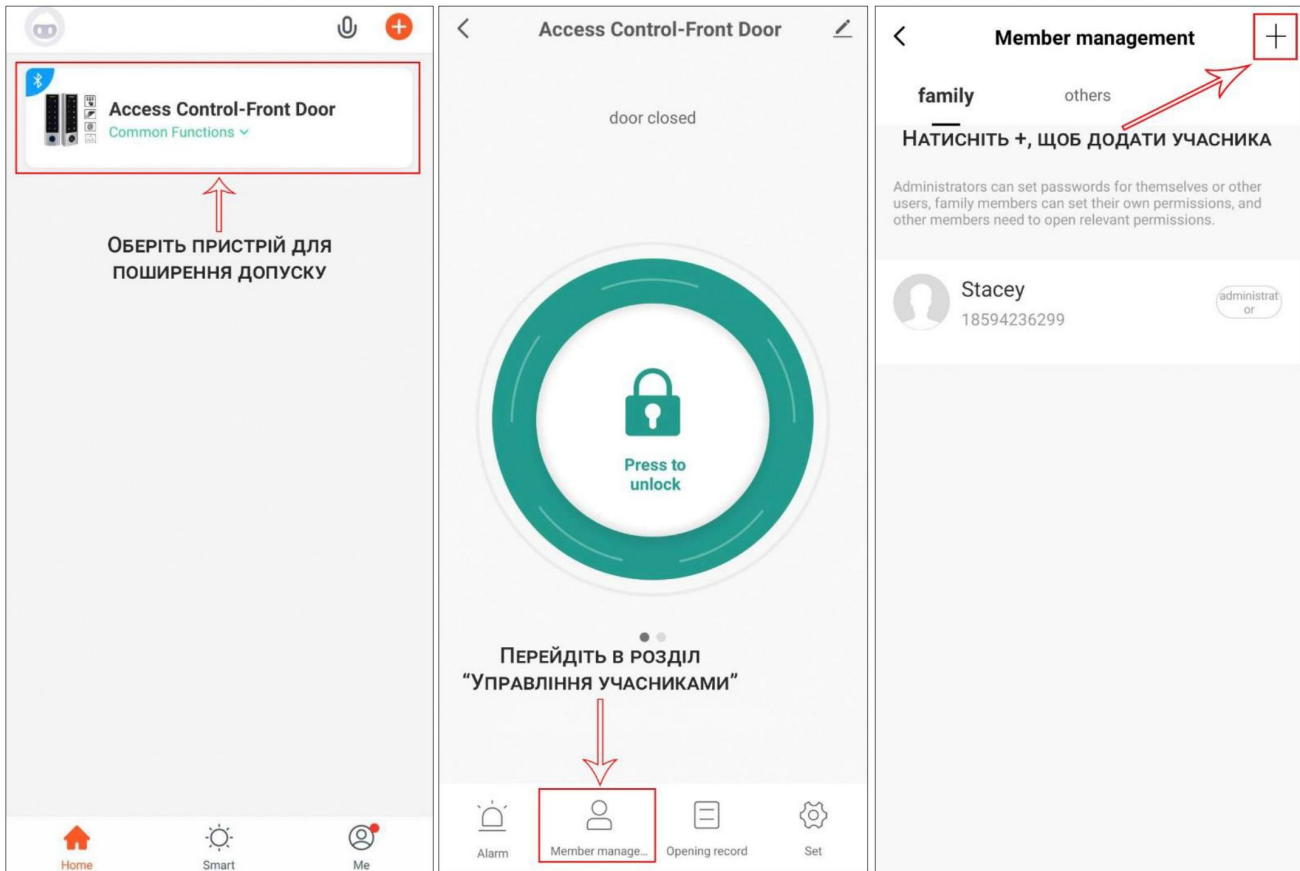


Для успішного користування та додавання нових учасників до спільного користування даною біологічною панелю доступу, потрібно створити новий Дім в додатку. Для цього потрібно зайти в налаштування Управління додом, натиснути «Створити дім» та заповнити всі необхідні дані.

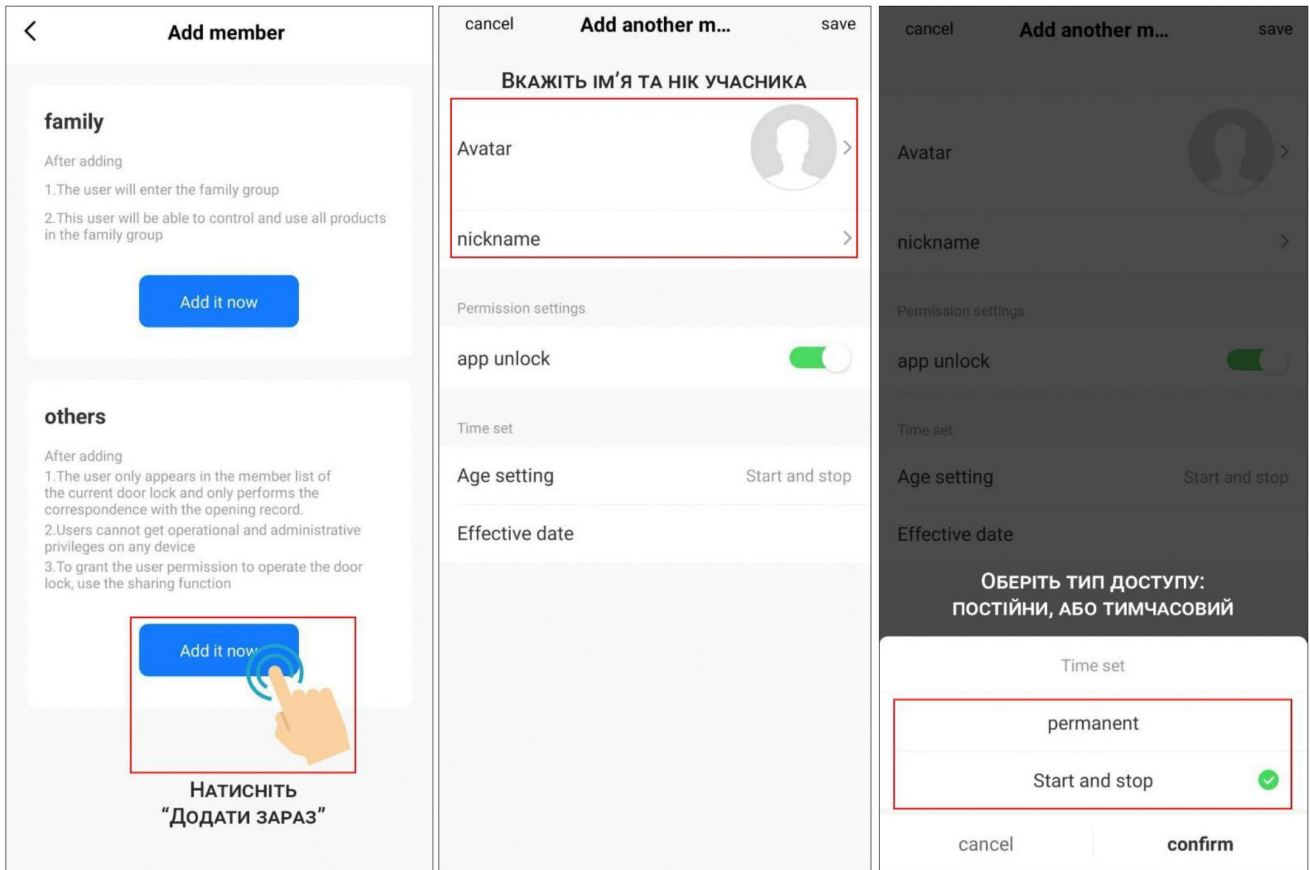


# Управління спільним доступом

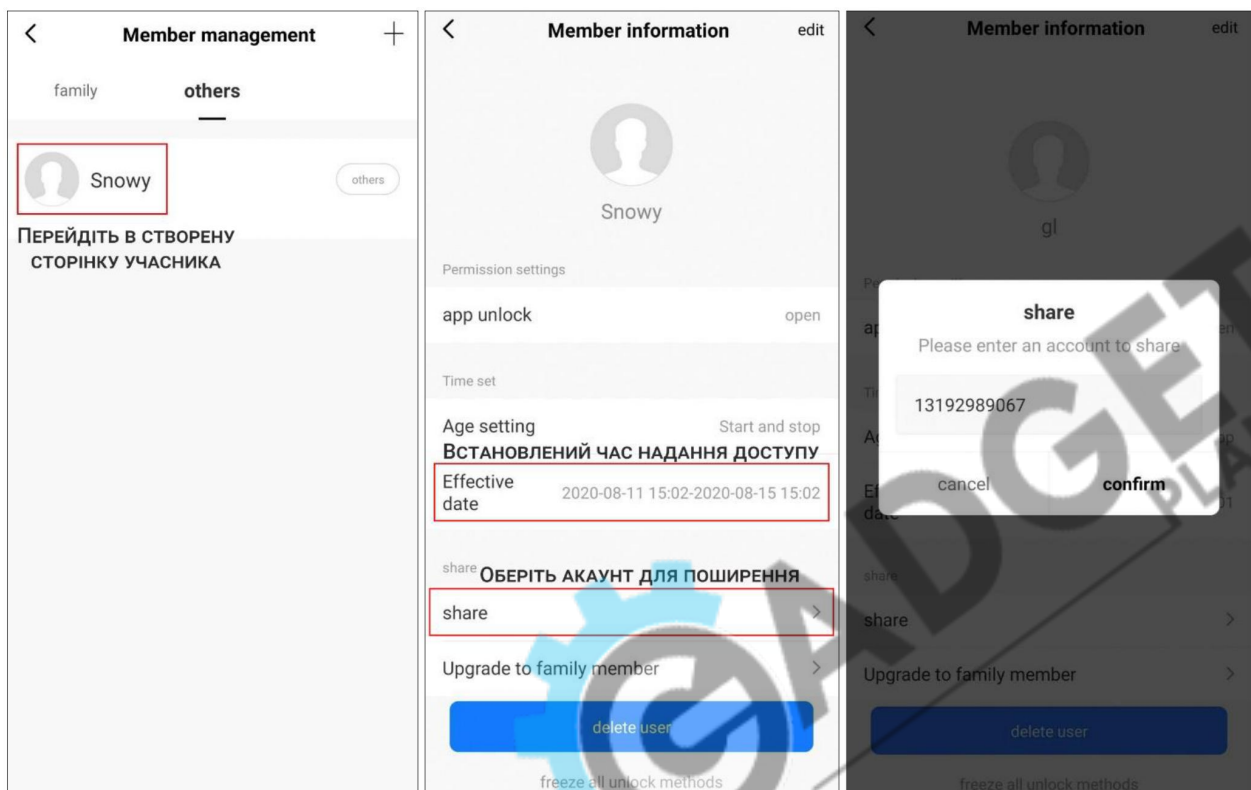
## Сімейний доступ (учасники сім'ї мають постійний допуск)



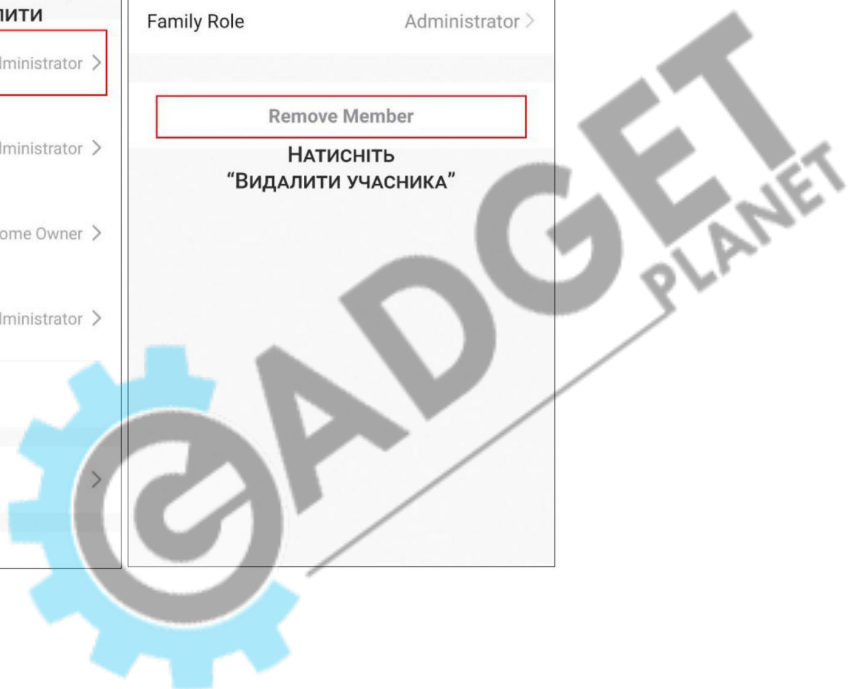
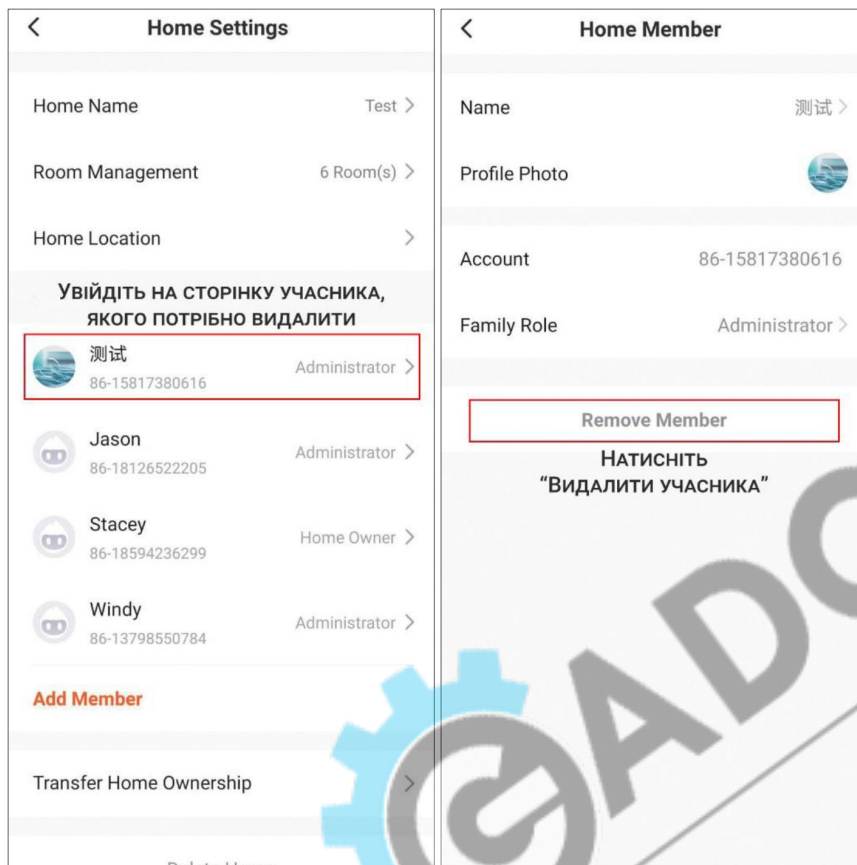
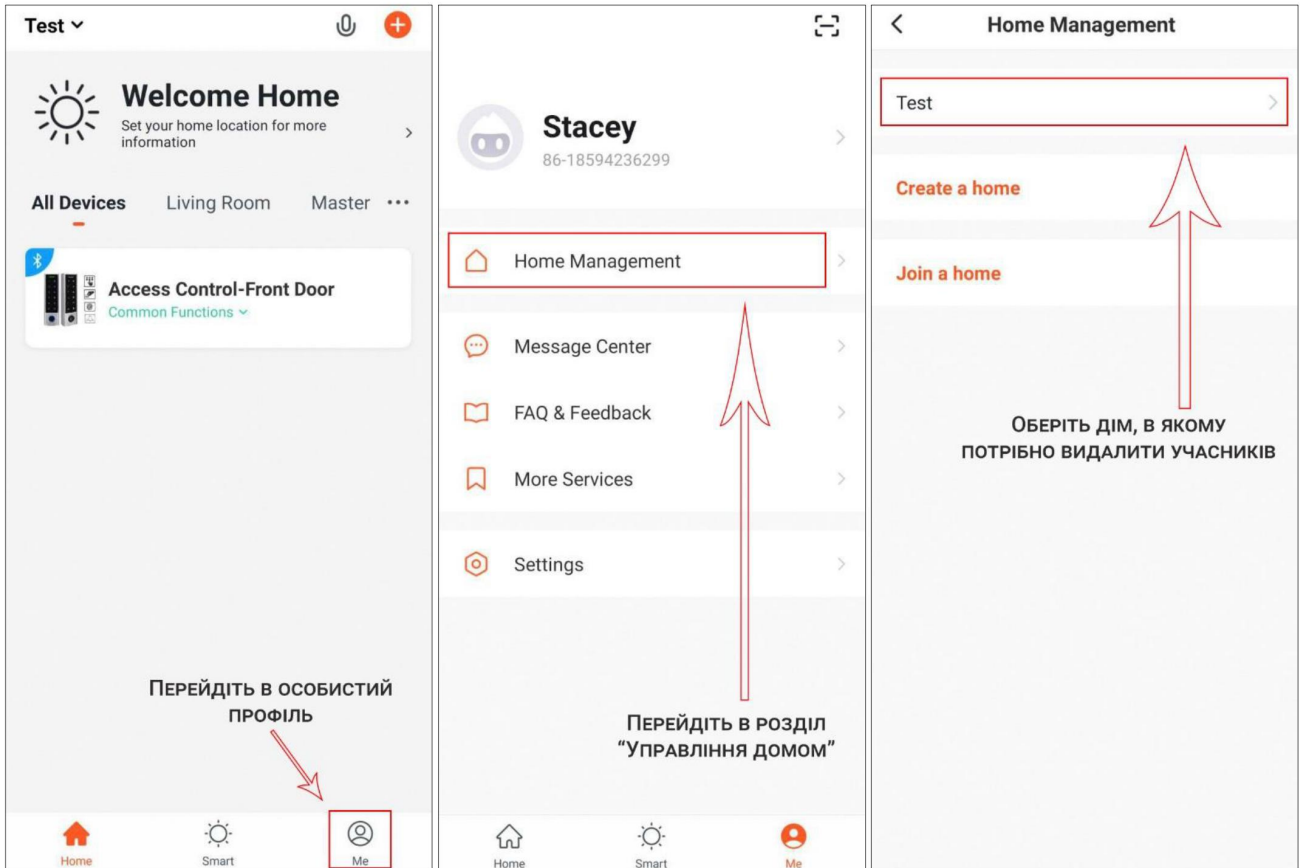
## Додавання звичайних користувачів



При виборі тимчасового доступу потрібно встановити обмежений період часу, поки користувач матиме доступ до відкриття панелі.



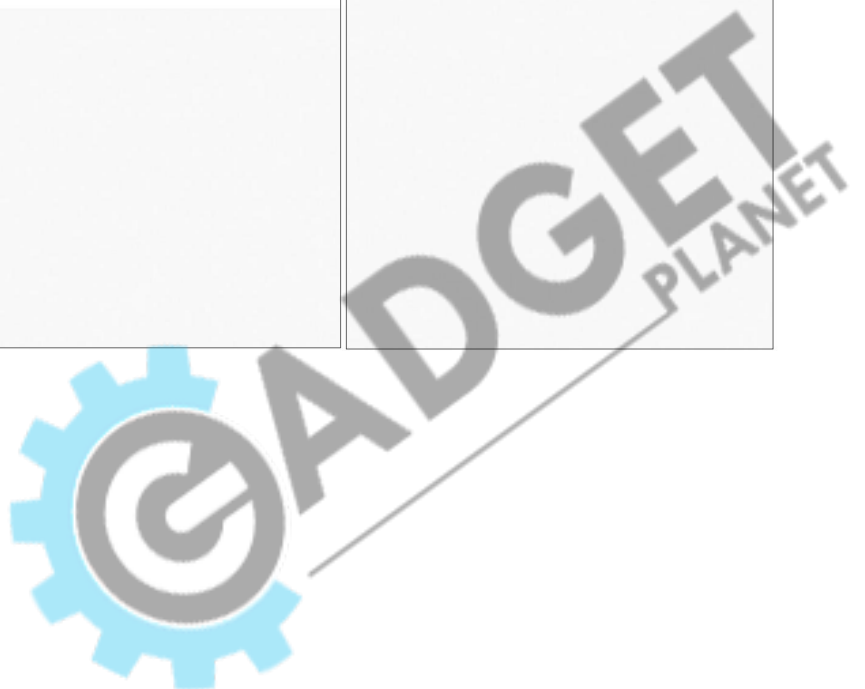
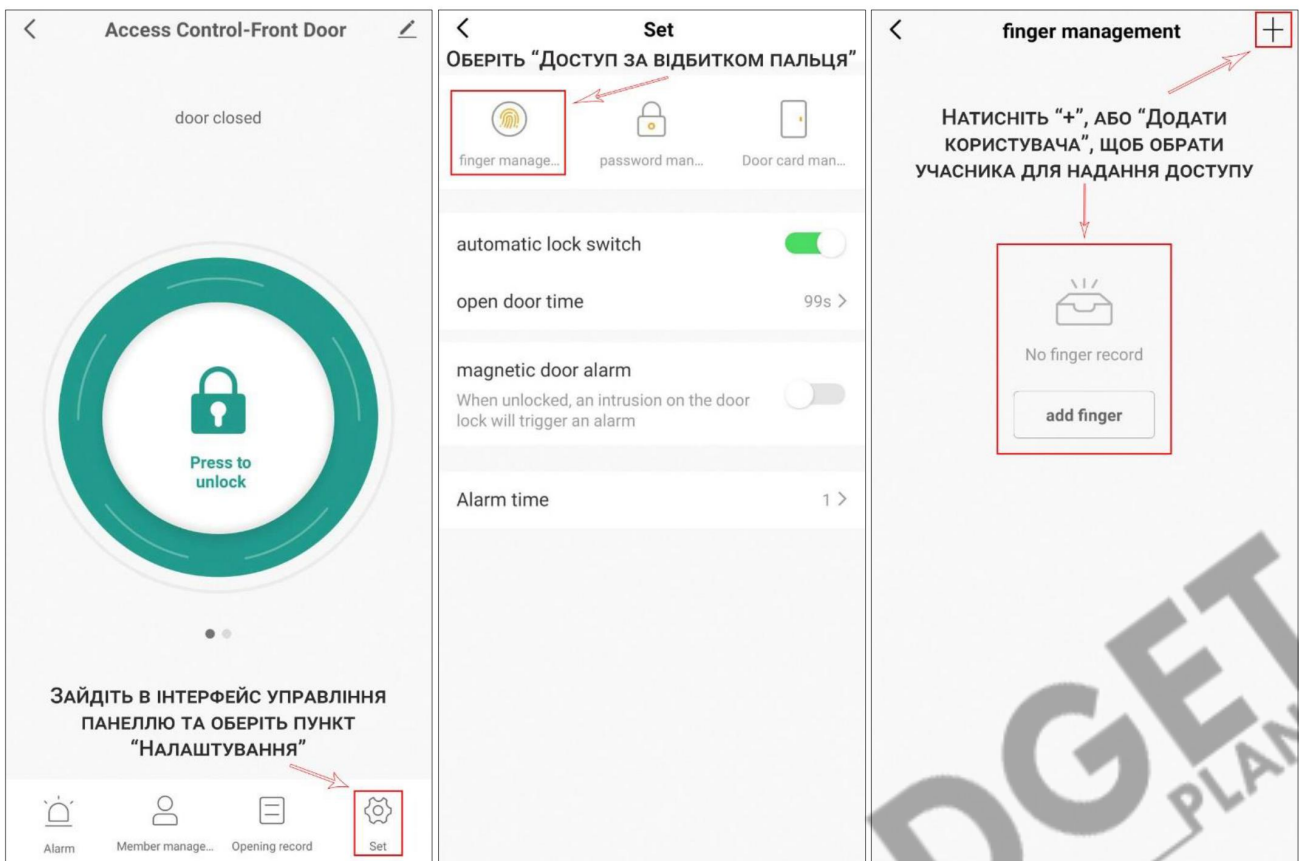
# Видалення учасників



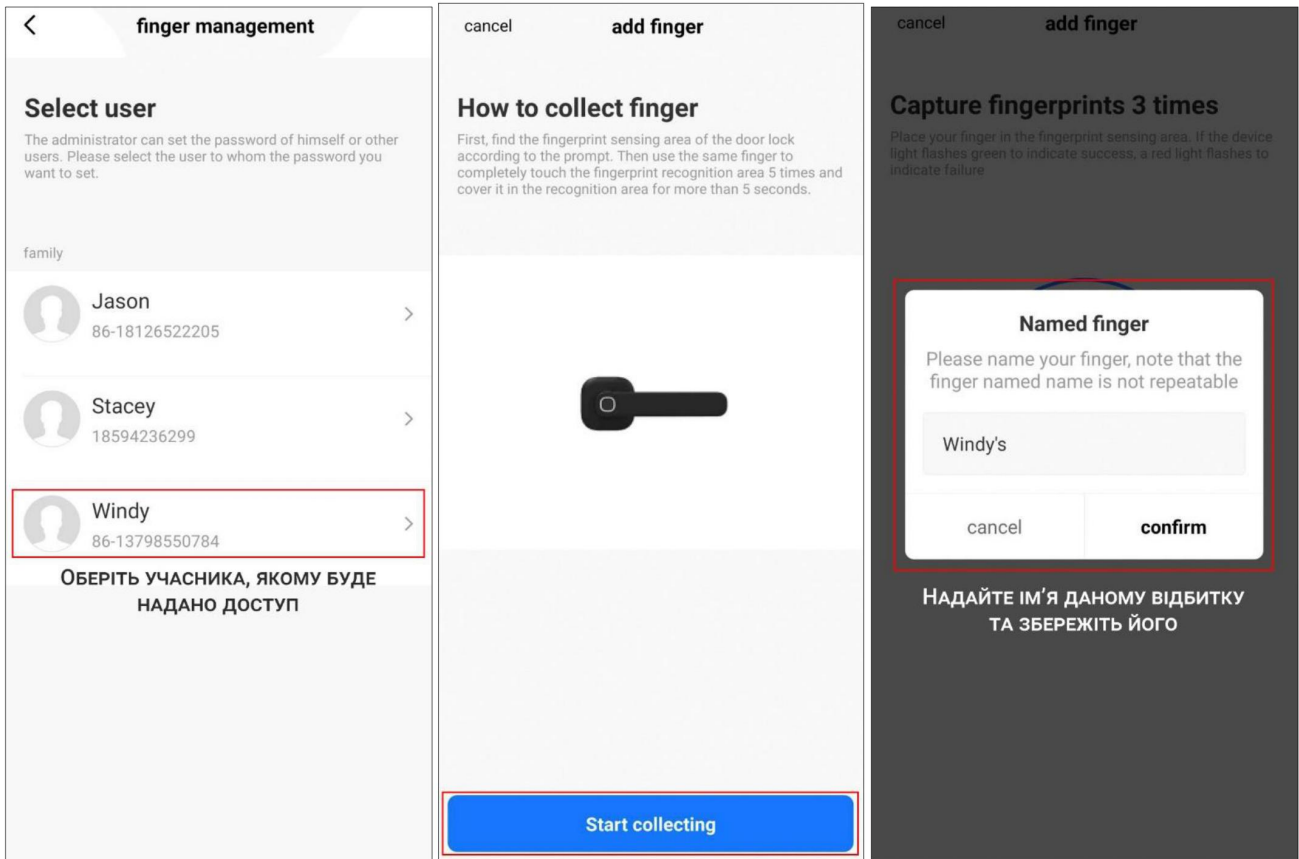
# Способи відкривання біометричної панелі

Дана панель підтримує 3 типи розблокування: Паролем, Карткою, Відбитком пальця. Власник дому може надавати будь-який тип доступу усім учасникам. Учасники з сімейним доступом можуть надавати дозвіл і змінювати тип доступу лише іншим учасникам сім'ї та звичайним користувачам. Звичайні користувачі можуть керувати лише власним доступом.

## Додавання користувачів з розблокуванням по відбитку пальця

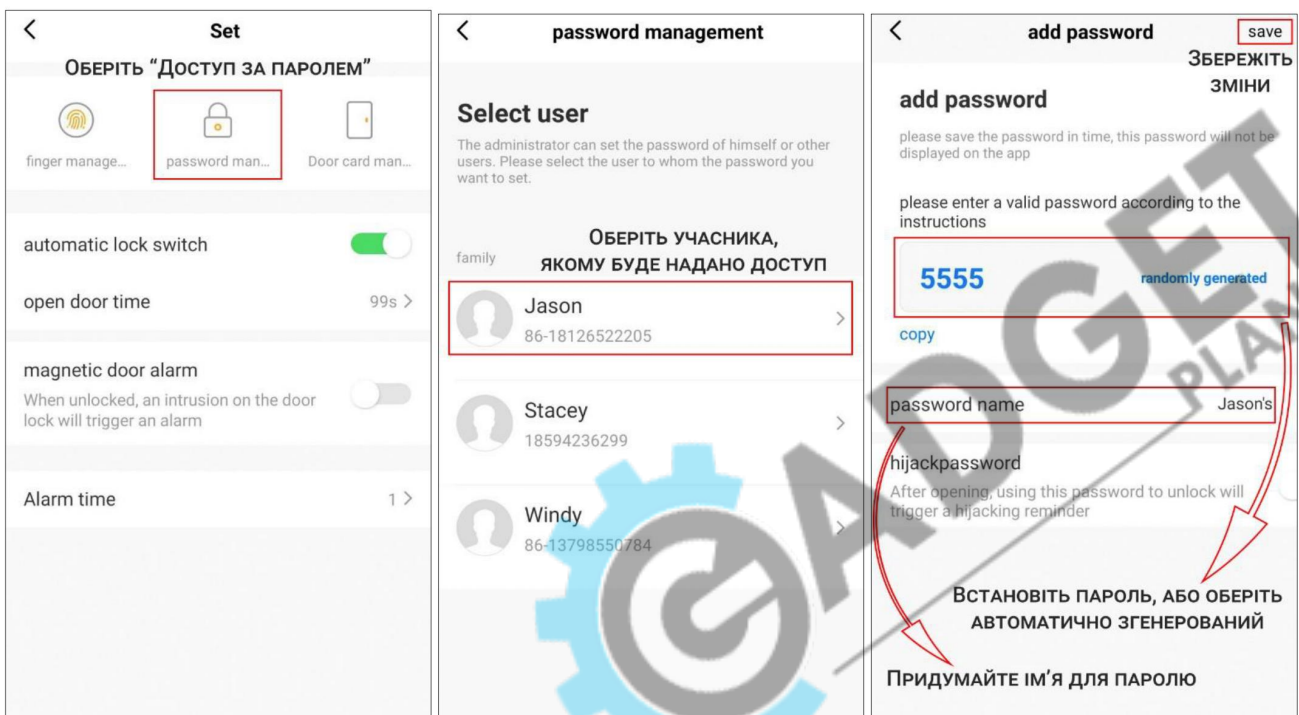






Для додавання відбитку потрібно 5 разів по 5 секунд прикласти палець (один і той самий) до місця зчитування.

## Додавання користувачів з розблокуванням за паролем



## Додатковий екстренний пароль

В додатку можна встановити пароль, після якого двері будуть відчинені, але при цьому буде відправлене тривожне оповіщення. Дана функція буде корисною, якщо Вас силою змушують відчинити двері і ви знаходитесь в небезпеці.

< add password save

**add password**

please save the password in time, this password will not be displayed on the app

please enter a valid password according to the instructions

5555 randomly generated

copy

password name Jason's

**hijackpassword**  
After opening, using this password to unlock will trigger a hijacking reminder

## Додавання користувачів з розблокуванням карткою

< Set

ОБЕРІТЬ "ДОСТУП КАРТКОЮ"

finger manage... password man... Door card man...

automatic lock switch

open door time 99s >

magnetic door alarm  
When unlocked, an intrusion on the door lock will trigger an alarm

Alarm time 1 >

< add Door card

**Select user**

The administrator can set the password of himself or other users. Please select the user to whom the password you want to set.

family

Jason  
86-18126522205

**Stacey**  
18594236299

Windy  
86-13798550784

ОБЕРІТЬ УЧАСНИКА, ЯКОМУ БУДЕ НАДАНО ДОСТУП

**How to collect Door card**

First, the activated door card is placed in the graphic sensing area within 27 seconds until the green light flashes twice. After hearing the long sound, the activation is successful. If the red light flashes, the activation fails and needs to be retried. .

Start collecting

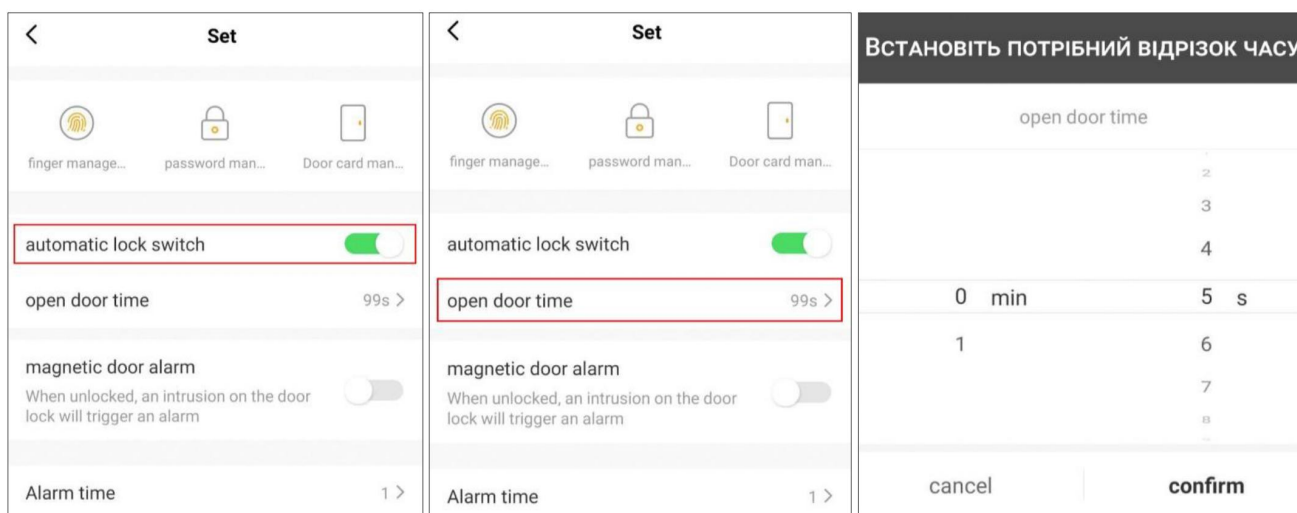
Для додавання карти, її потрібно тримати біля відповідного зчитувача протягом 27 секунд. Якщо додавання успішне, то індикатор двічі мигне зеленим кольором та динамік відтворить звуковий сигнал.

# Режими блокування дверей

Можна вибрати один з двох режимів блокування дверей:

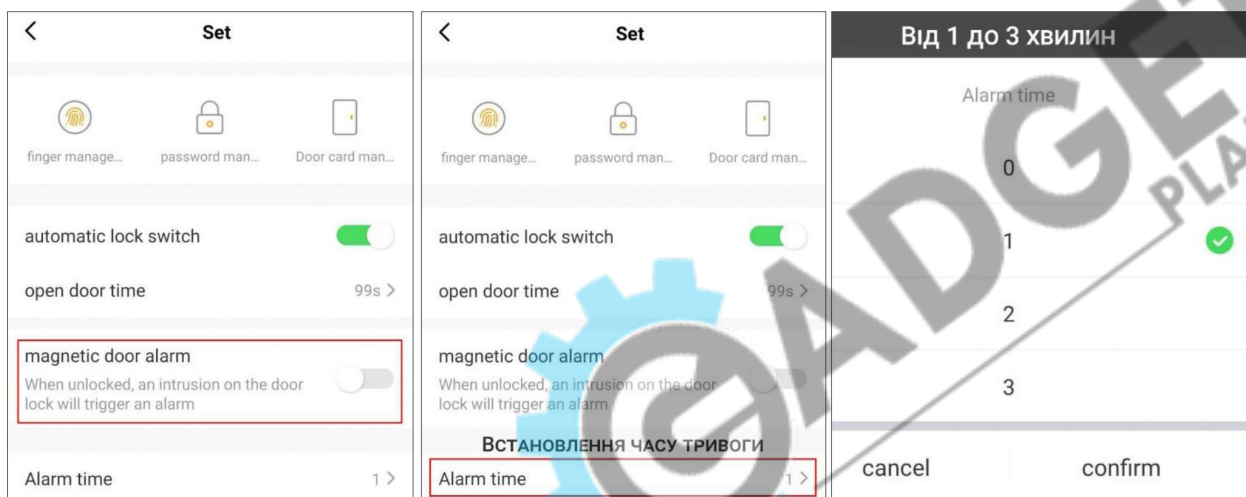
- Автоматичне блокування за часом
- Блокування при закриванні

При автоматичному блокуванні за часом, можна налаштувати період часу, який двері будуть відкритими (0-119 секунд).



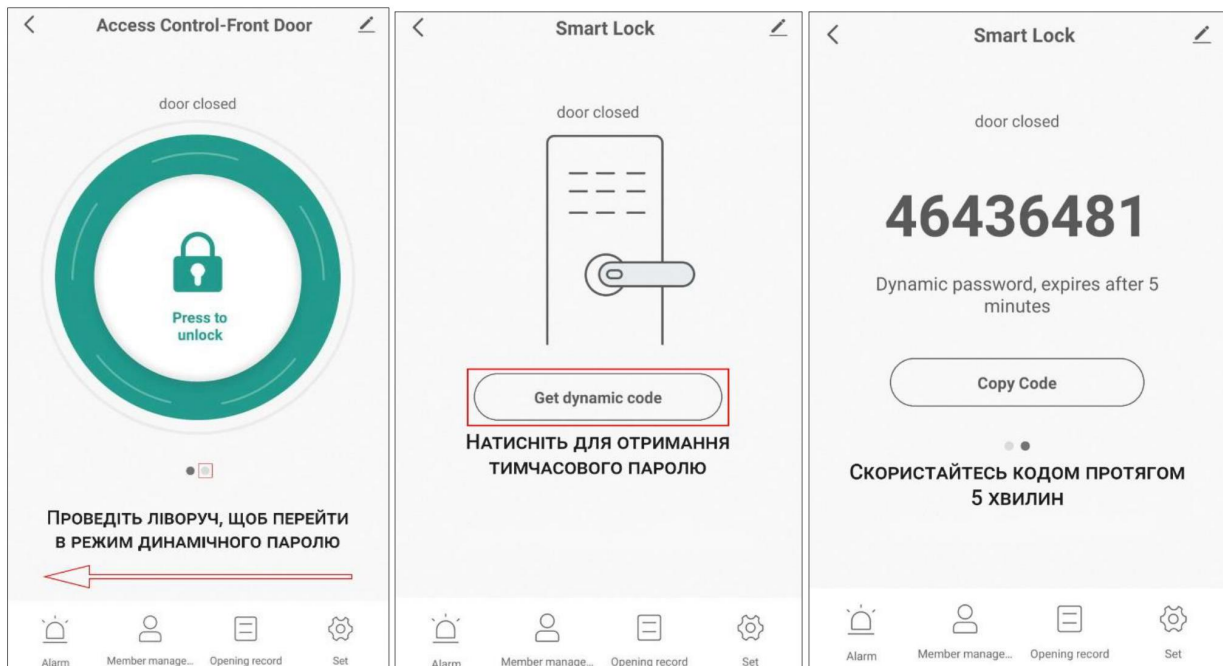
## Оповіщення при примусовому відкритті

Дана функція сповіщатиме Вас, якщо двері були відкриті примусово за допомогою сили, без розблокування. Можна обрати тривалість тривожного сигналу (від 1 до 3 хвилин).

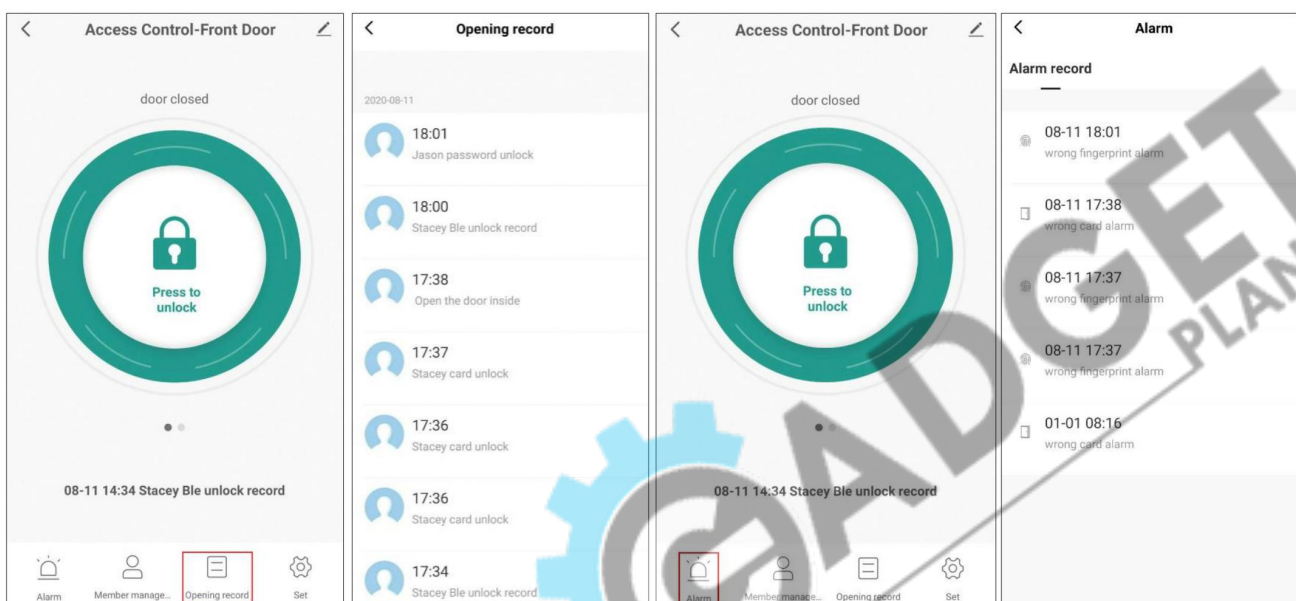


# Встановлення динамічного паролю

В додатку можна створити тимчасовий динамічний пароль, який дозволить відкрити ним двері, лише протягом 5 хвилин після його створення. Функція корисна для доступу гостей, або кур'єра, щоб не надавати їм постійний доступ до панелі.



# Історія відкриття та невдалих спрацювань



# ИНСТРУКЦИЯ

## Bluetooth Умная биометрическая панель доступа USmart AC-01b



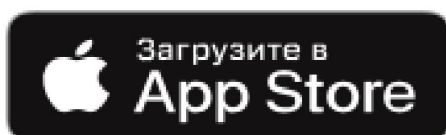
Интернет-магазин [GADGETPLANET.COM.UA](http://GADGETPLANET.COM.UA)

Тел. (068) 4000 659

# Регистрация и работа с приложением «TuYaSmart»

## 1. Установите приложение TuYaSmart.

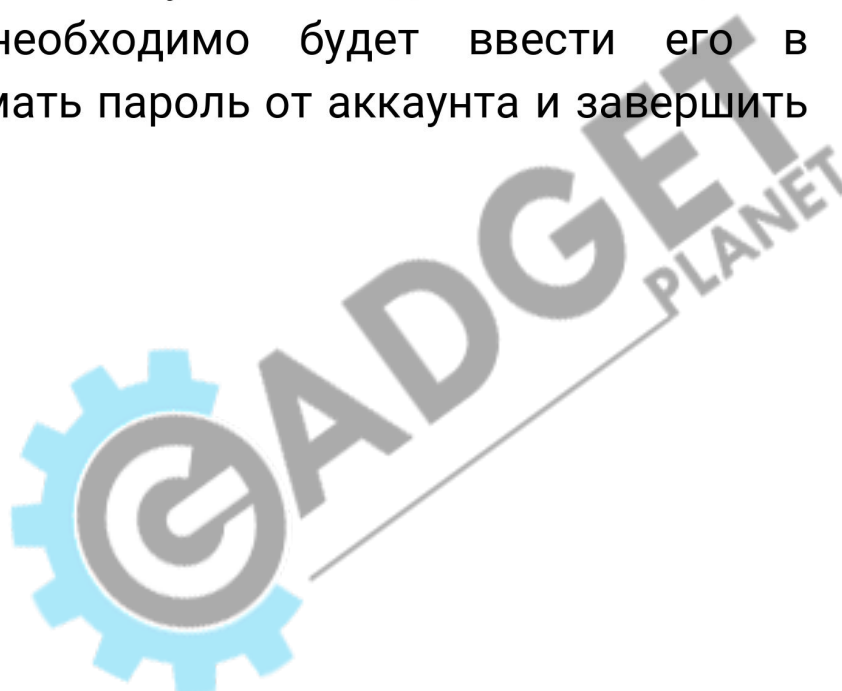
Отсканируйте QR-код на смартфоне или самостоятельно скачайте приложение из Google Play или App Store.



## 2. Регистрация

1. Если у вас нет учетной записи в этом приложении, выберите пункт «Регистрация» и, используя номер телефона или электронную почту, следуйте инструкциям для завершения регистрации.

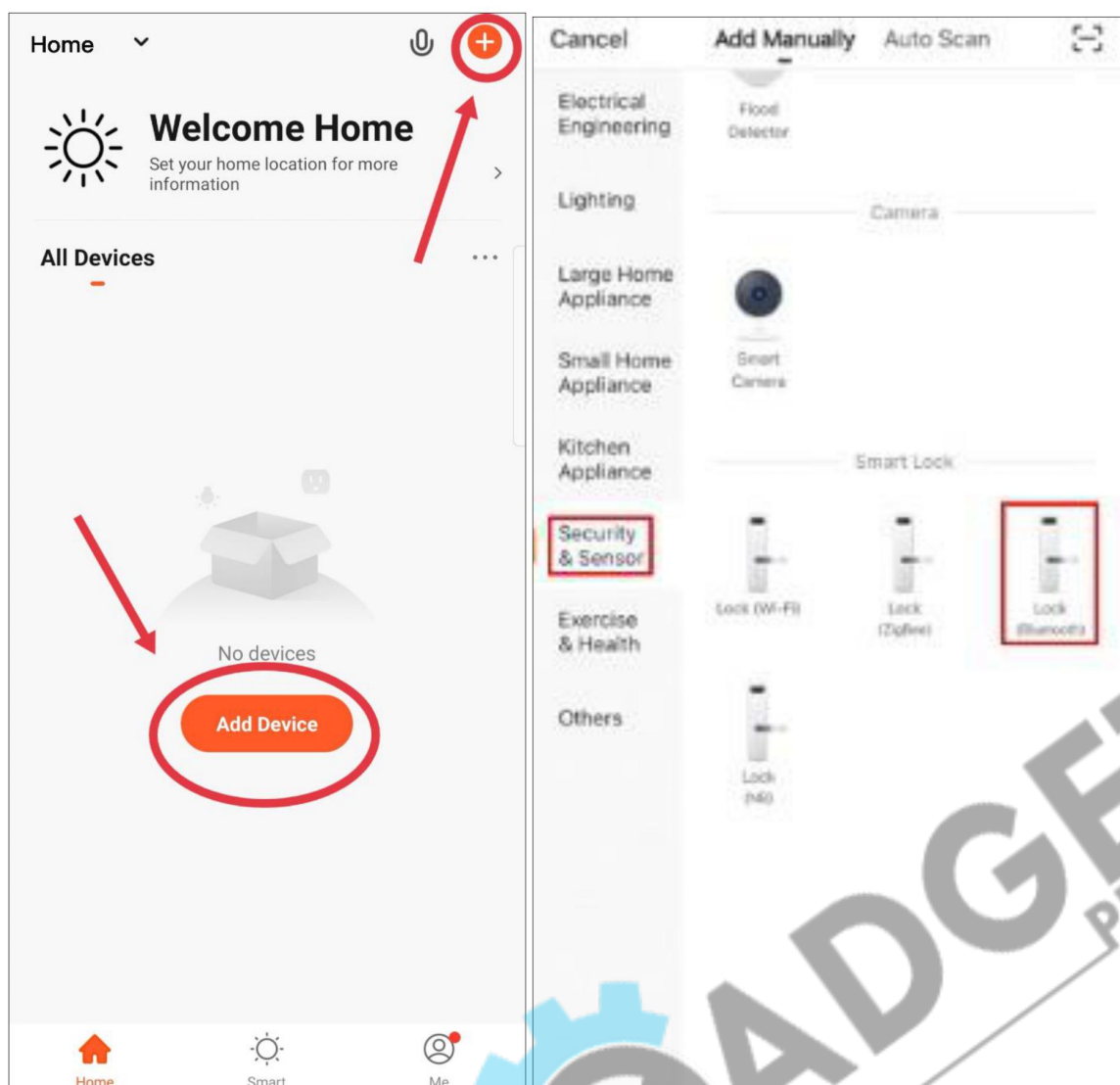
2. При регистрации, в зависимости от выбранного способа, Вы получите секретный код на почту или в виде SMS сообщения соответственно. Вам необходимо будет ввести его в программе, затем придумать пароль от аккаунта и завершить процедуру регистрации.



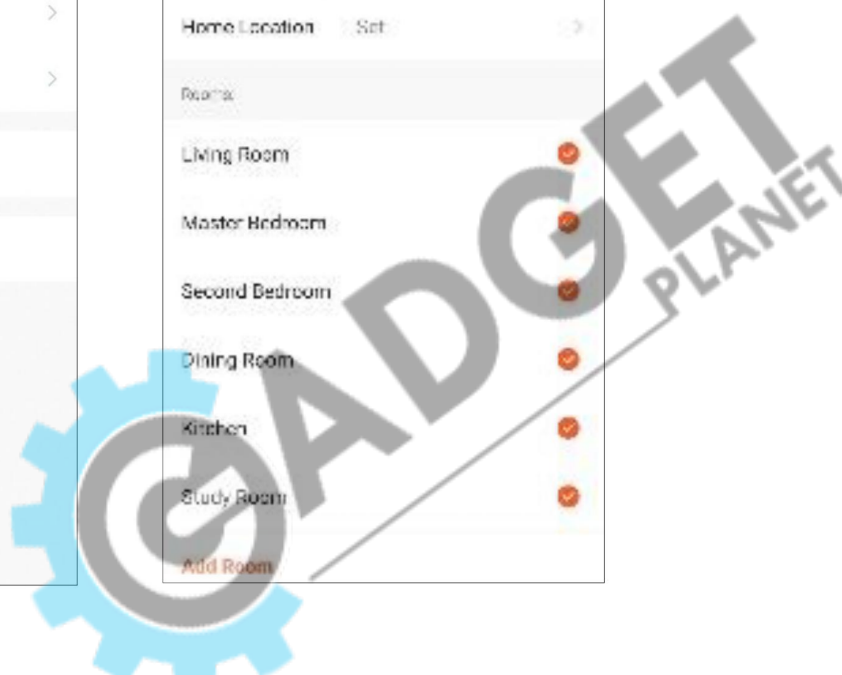
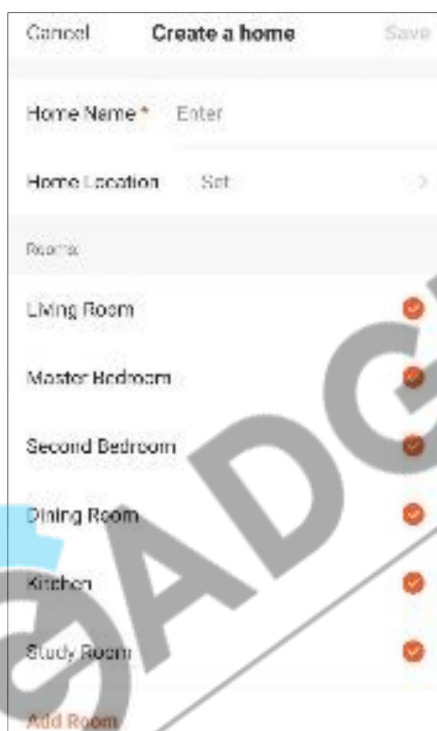
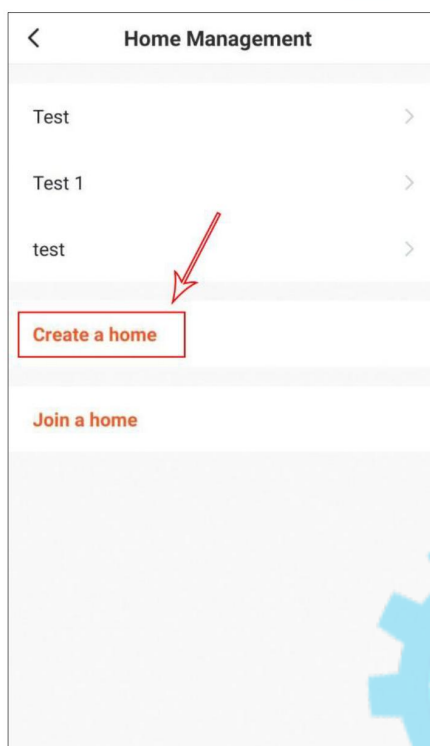
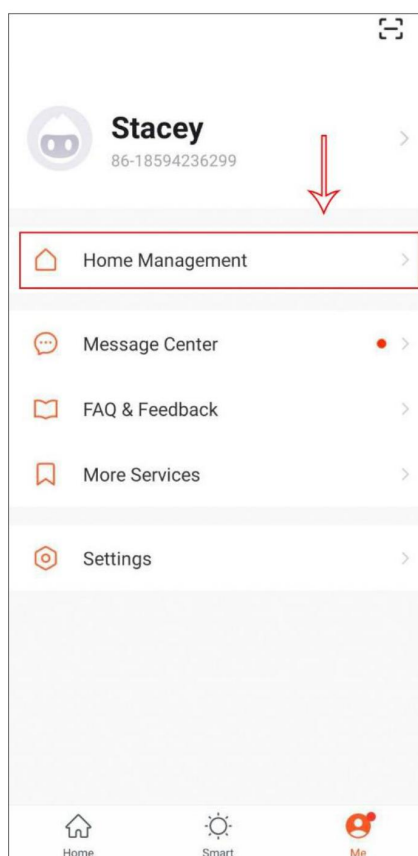
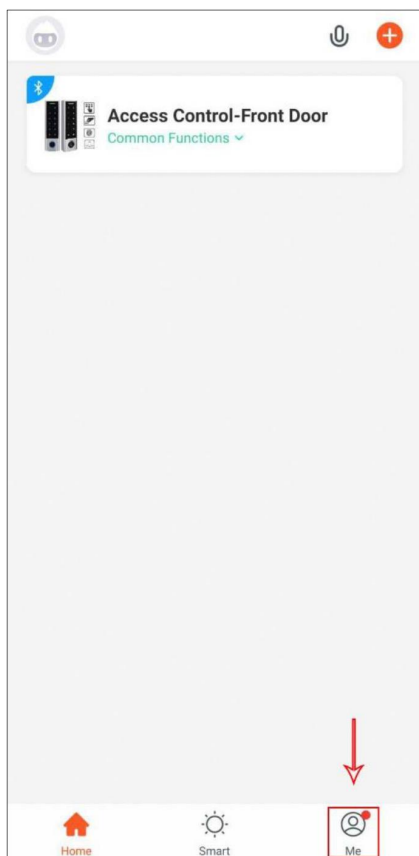
# Подключение устройства

Нажмите «+» в правом верхнем углу экрана. Затем в списке разделов выберите пункт «Безопасность и видеонаблюдение», затем «Умный замок (BLE)».

Введите данные локальной сети WiFi (приложение работает только с сетями 2,4 ГГц). Индикатор панели доступа должен часто мигать. Если индикатор находится в другом состоянии, удерживайте кнопку «Reset» в течение 5 секунд для сброса до заводских настроек. Когда индикатор в нужном состоянии следуйте следующим инструкциям.



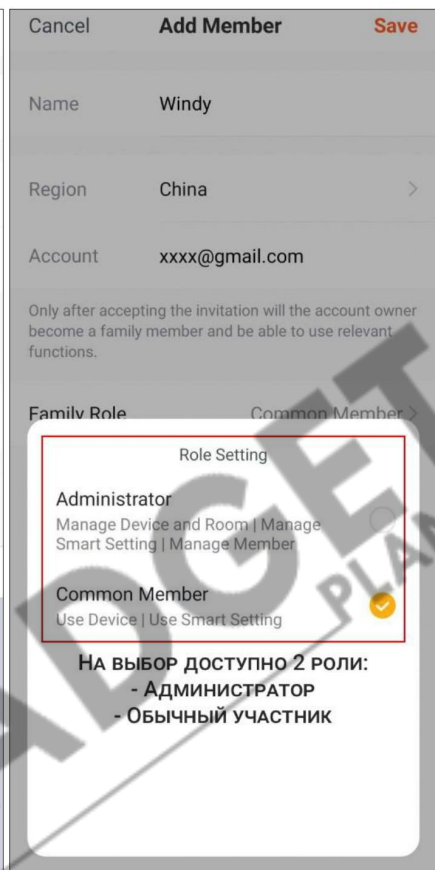
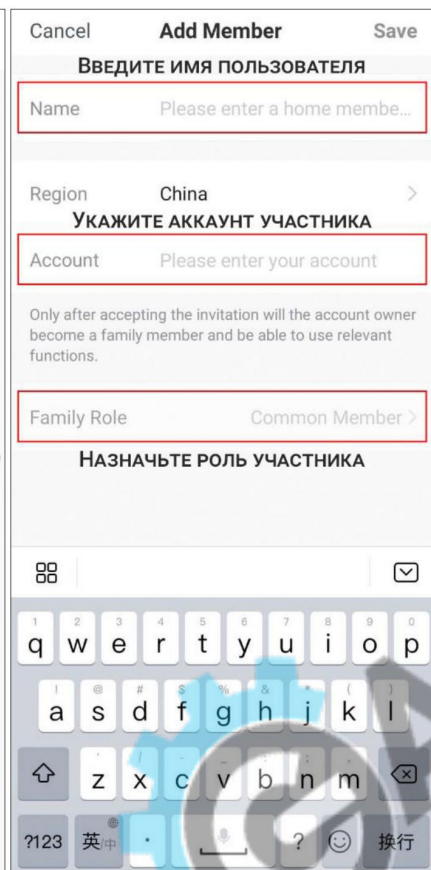
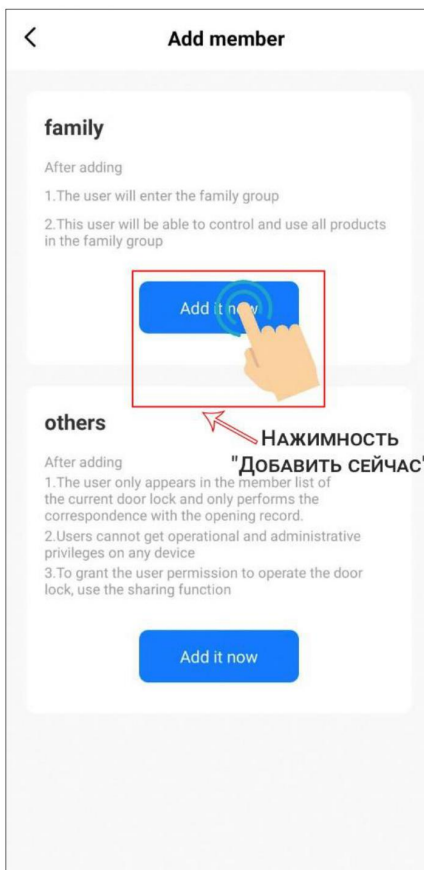
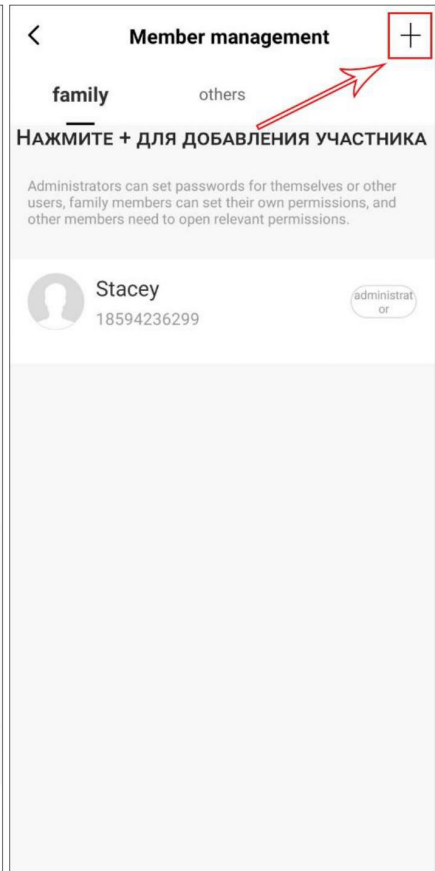
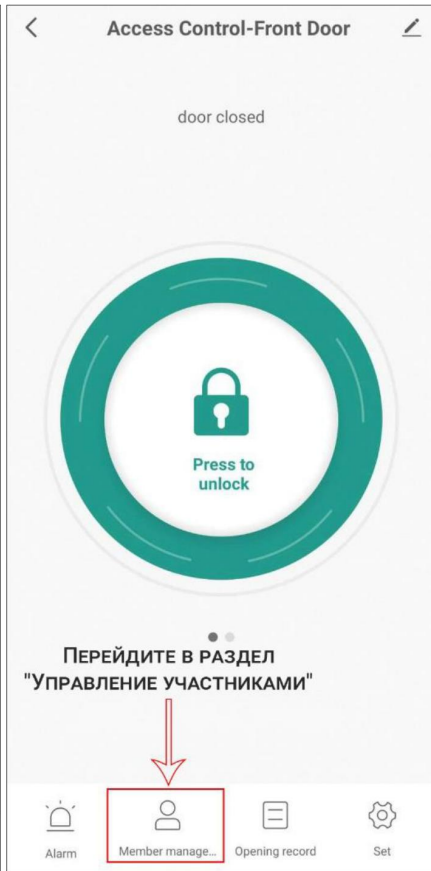
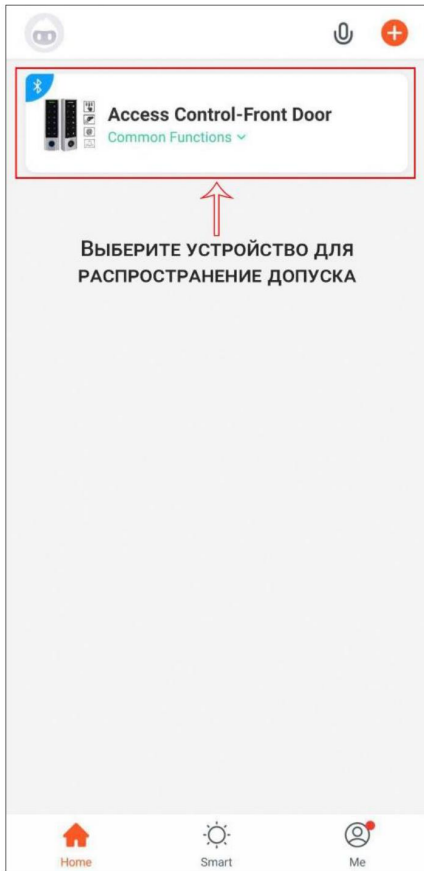
Для использования и добавления новых участников к общему использованию данной биологической панели доступа, необходимо создать новый Дом в приложении. Для этого нужно зайти в настройки управления домом, нажать «Создать дом» и заполнить все необходимые данные.



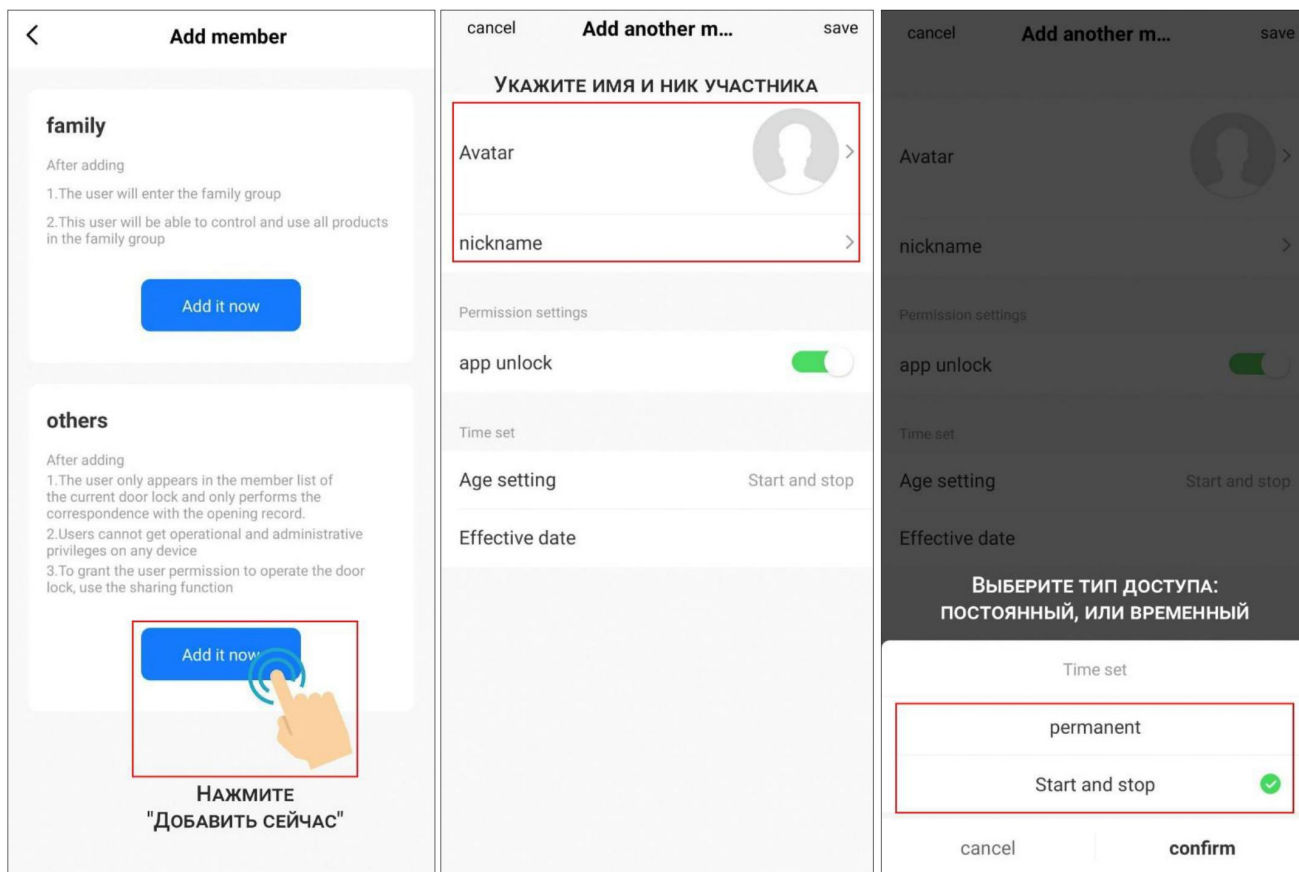


# Управление общим доступом

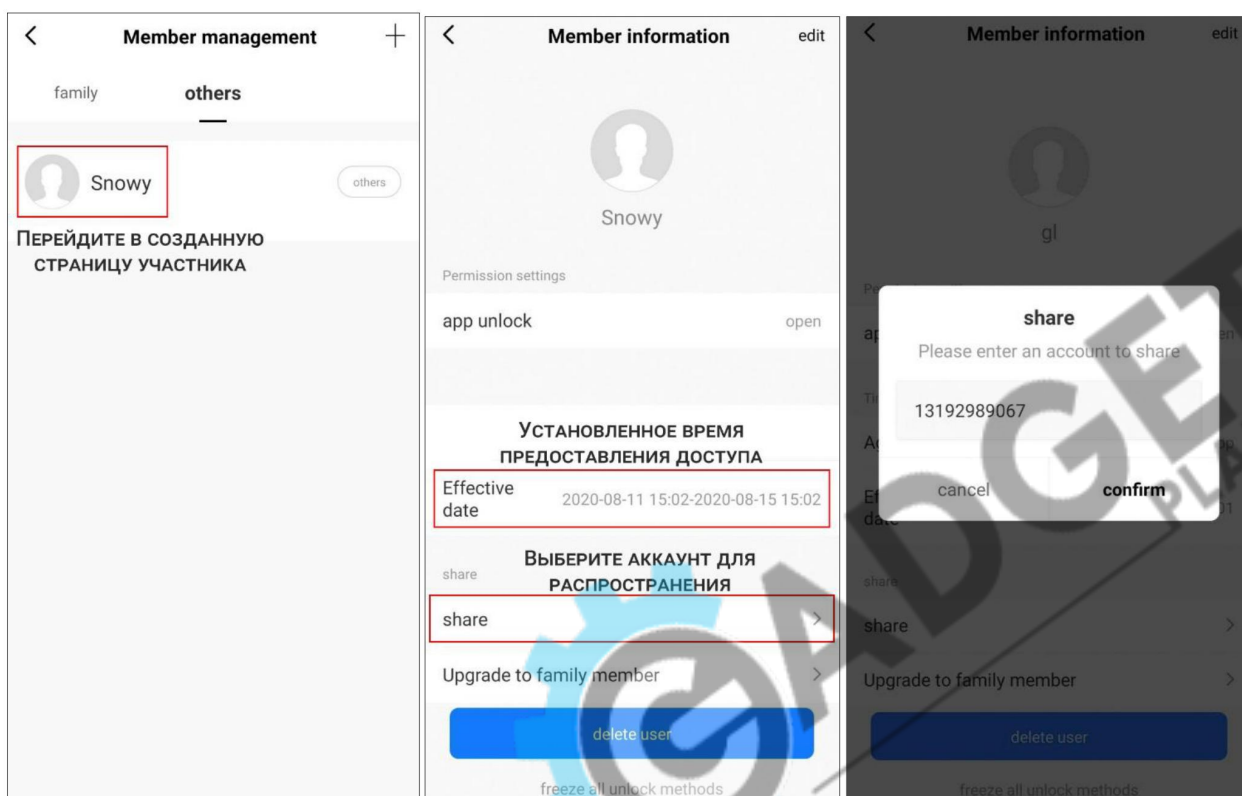
Семейный доступ (участники семьи имеют постоянный допуск)



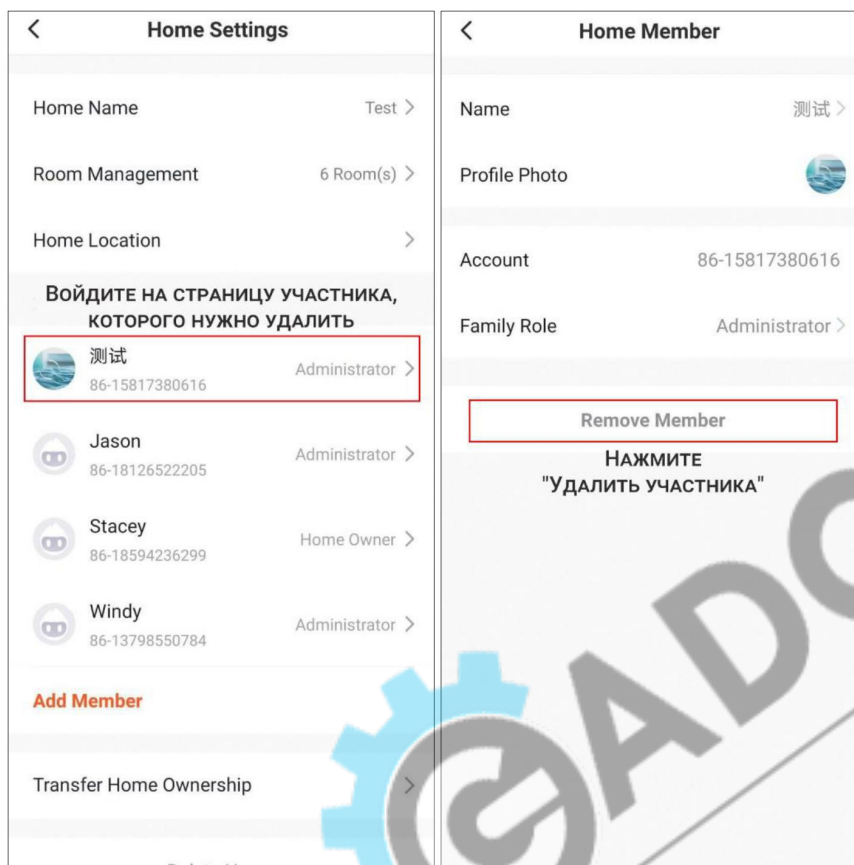
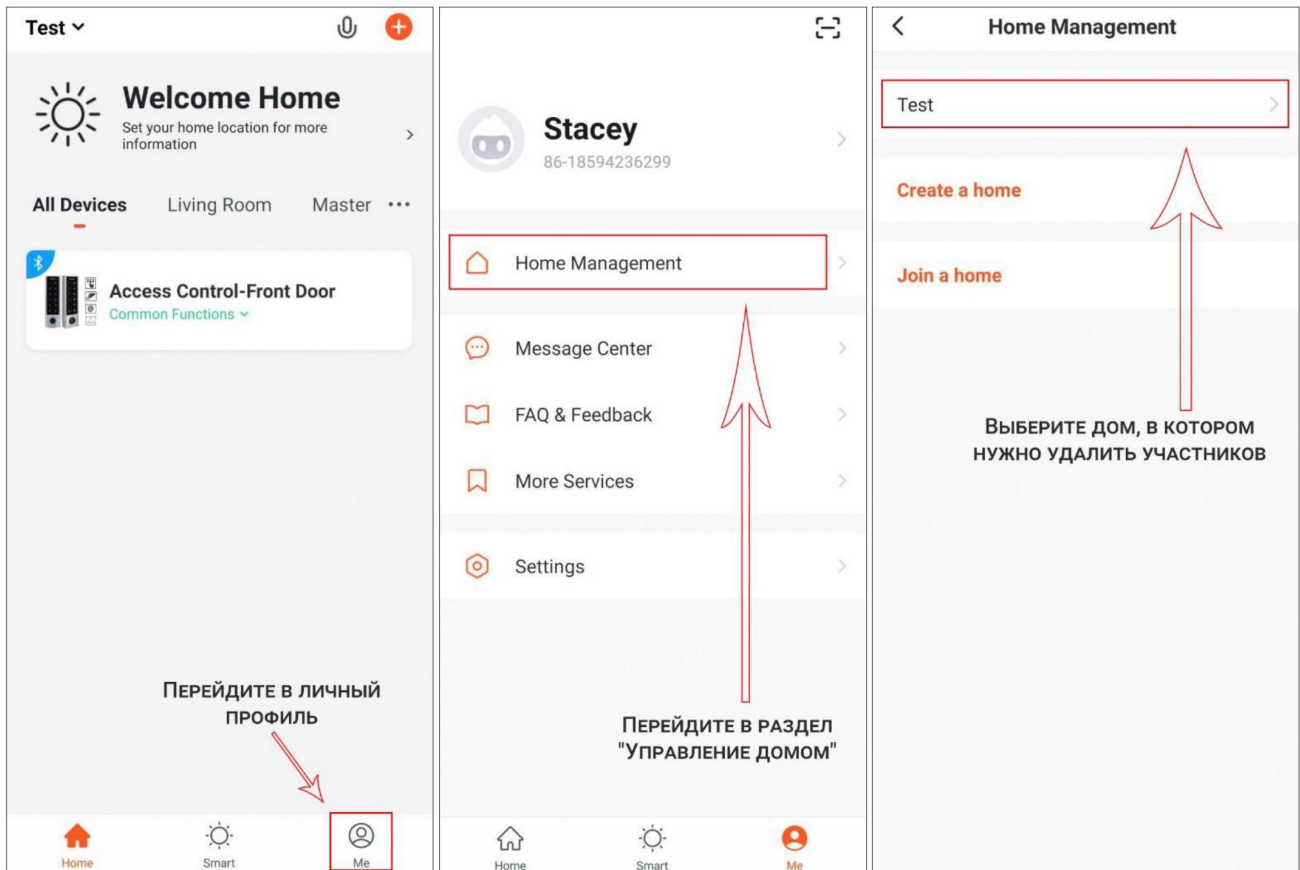
## Добавление обычных пользователей



При выборе временного доступа требуется установить ограниченный период времени, пока пользователь получит доступ к открытию панели.



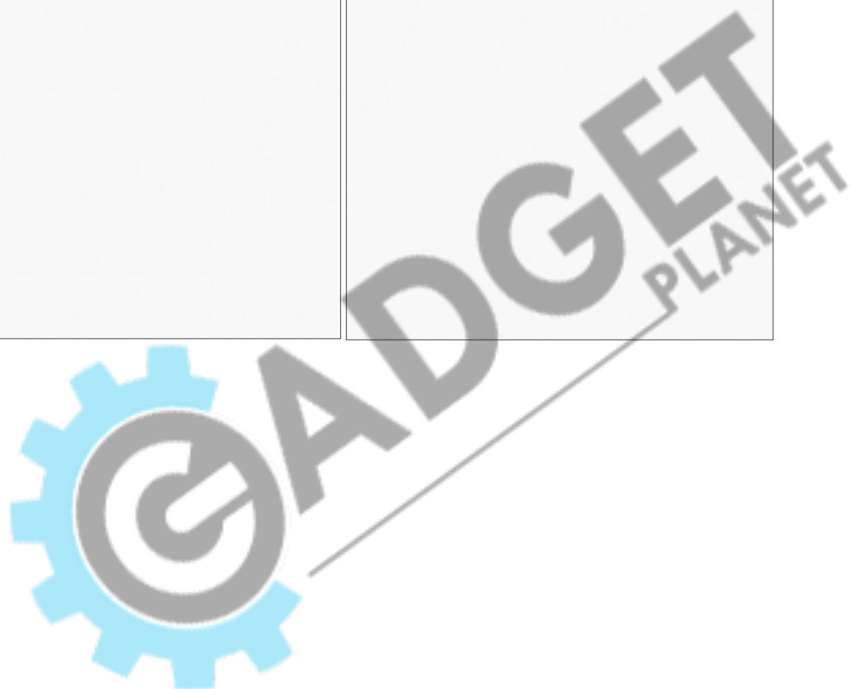
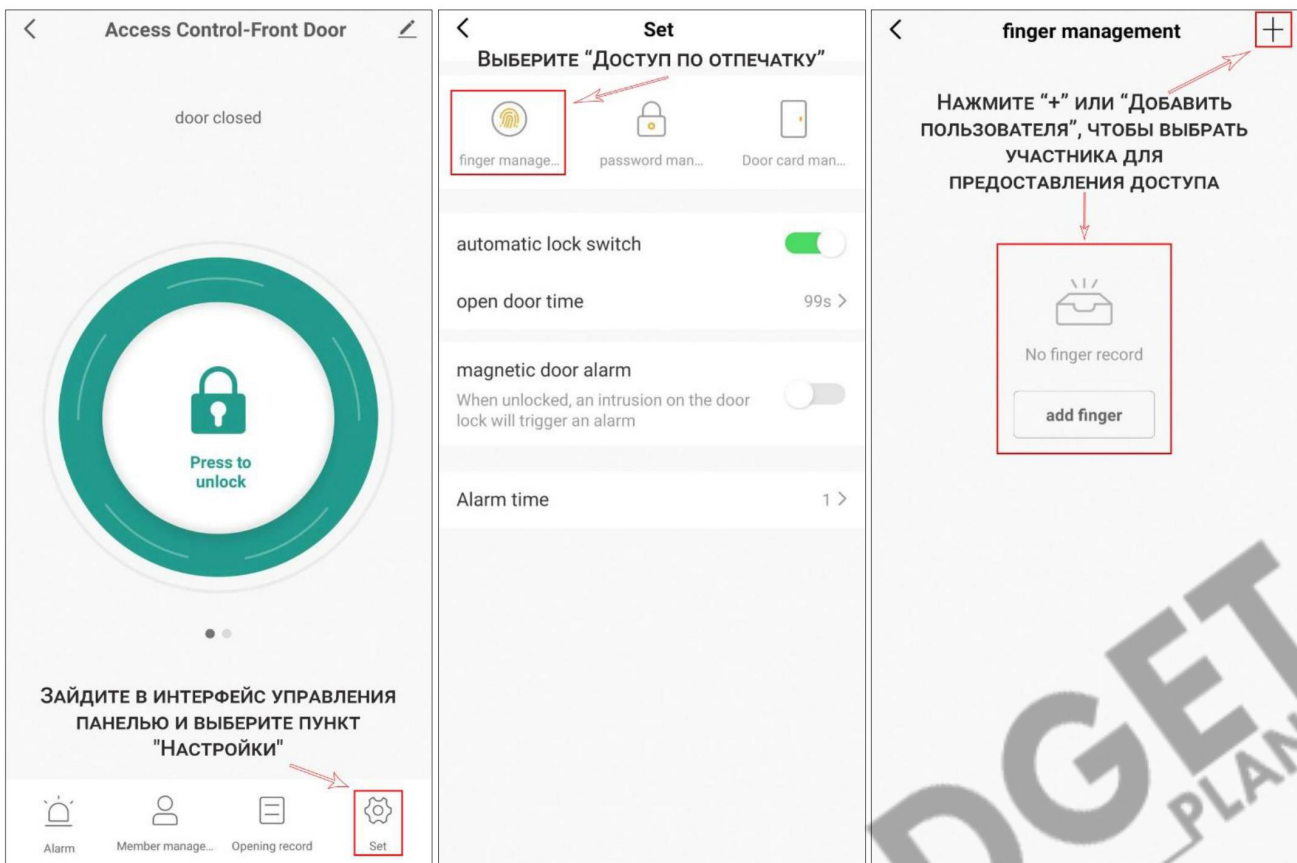
# Удаление участников

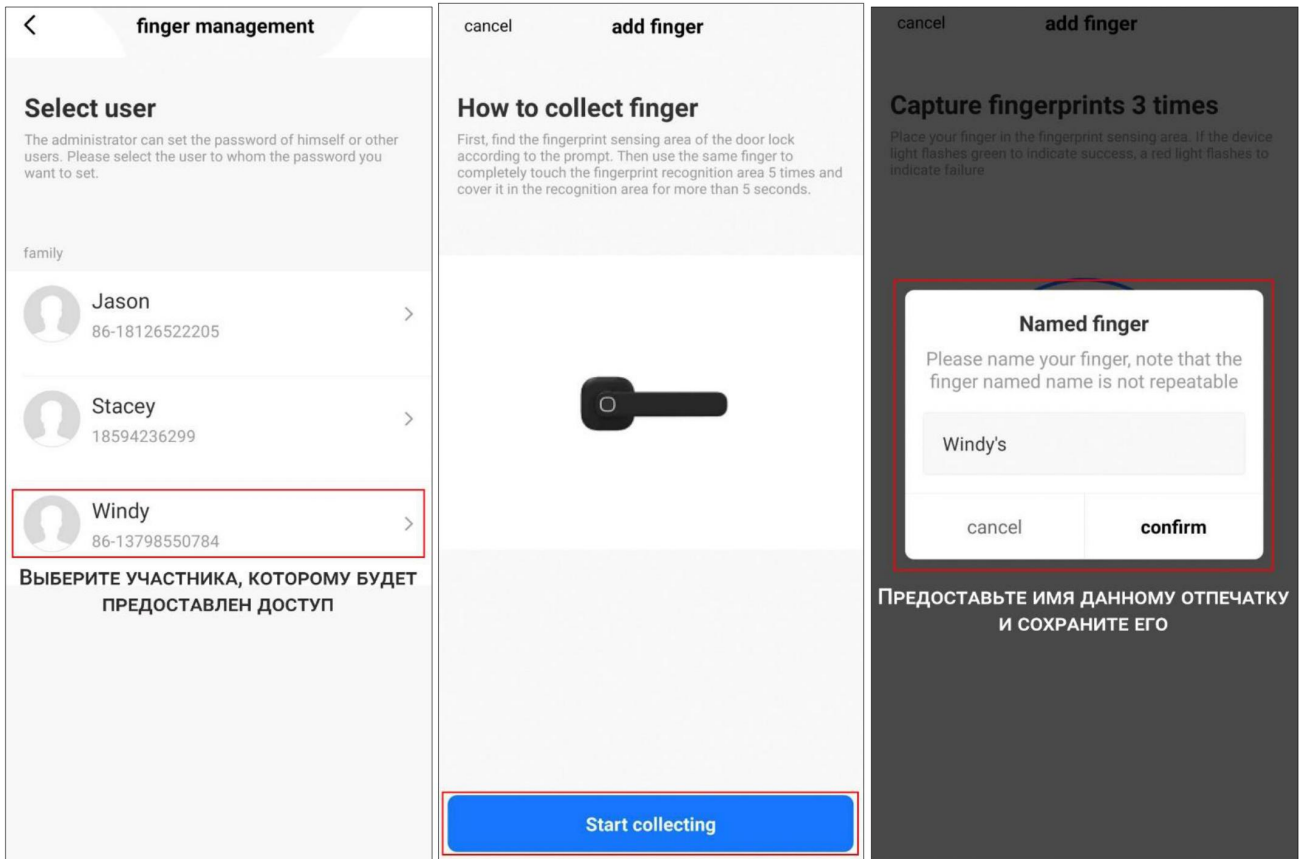


# Способы открытия биометрической панели

Данная панель поддерживает 3 типа разблокировки: паролем, картой, отпечатком пальца. Владелец дома может предоставить любой тип доступа всем участникам. Участники с семейным доступом могут разрешать и изменять тип доступа только другим участникам семьи и обычным пользователям. Обычные пользователи могут управлять только собственным доступом.

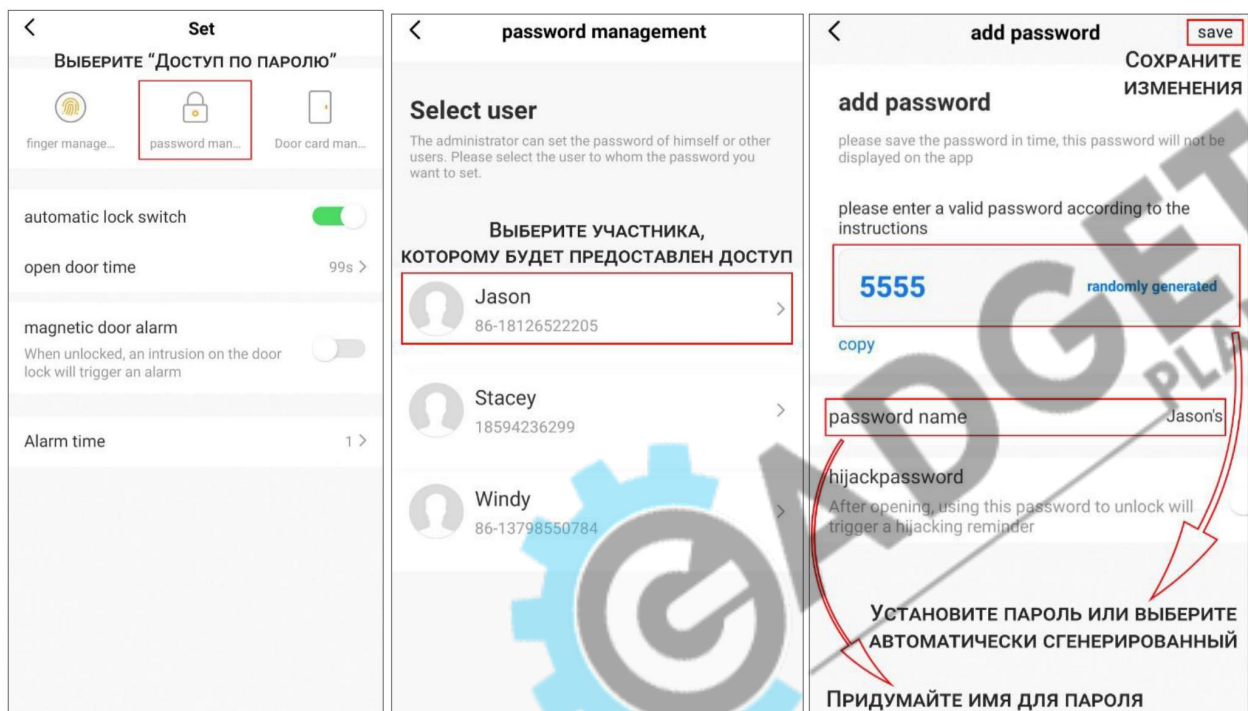
## Добавление пользователей с разблокировкой по отпечатку пальца





Для добавления отпечатка пальца нужно 5 раз по 5 секунд приложить палец (один и тот же) к месту считывания.

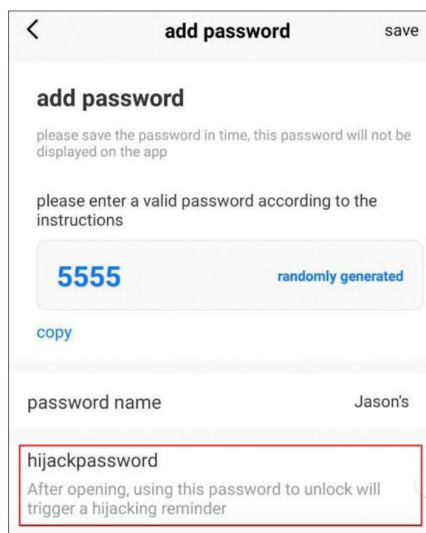
## Добавление пользователей с разблокировкой по паролю



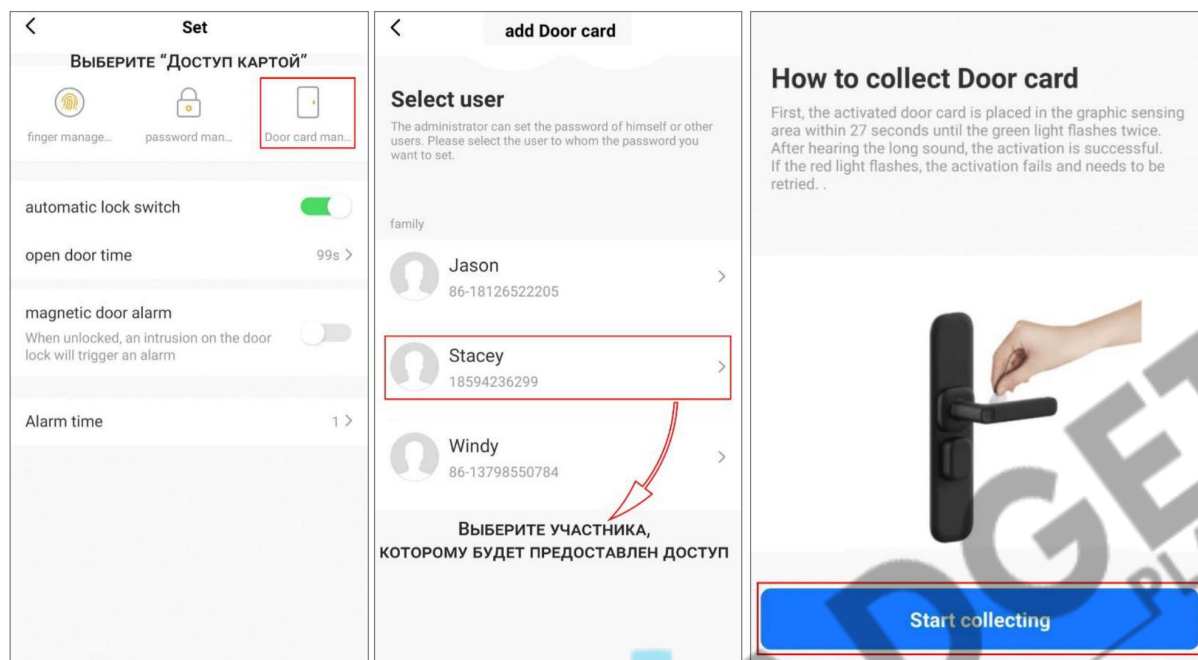
УСТАНОВИТЕ ПАРОЛЬ ИЛИ ВЫБЕРИТЕ АВТОМАТИЧЕСКИ СГЕНЕРИРОВАННЫЙ ПРДУМАЙТЕ ИМЯ ДЛЯ ПАРОЛЯ

## Дополнительный экстренный пароль

В приложении можно установить пароль, после которого дверь будет открыта, но при этом будет отправлено тревожное оповещение. Данная функция будет полезна, если Вас заставляют открыть дверь и вы находитесь в опасности.



## Добавление пользователей с разблокировкой картой



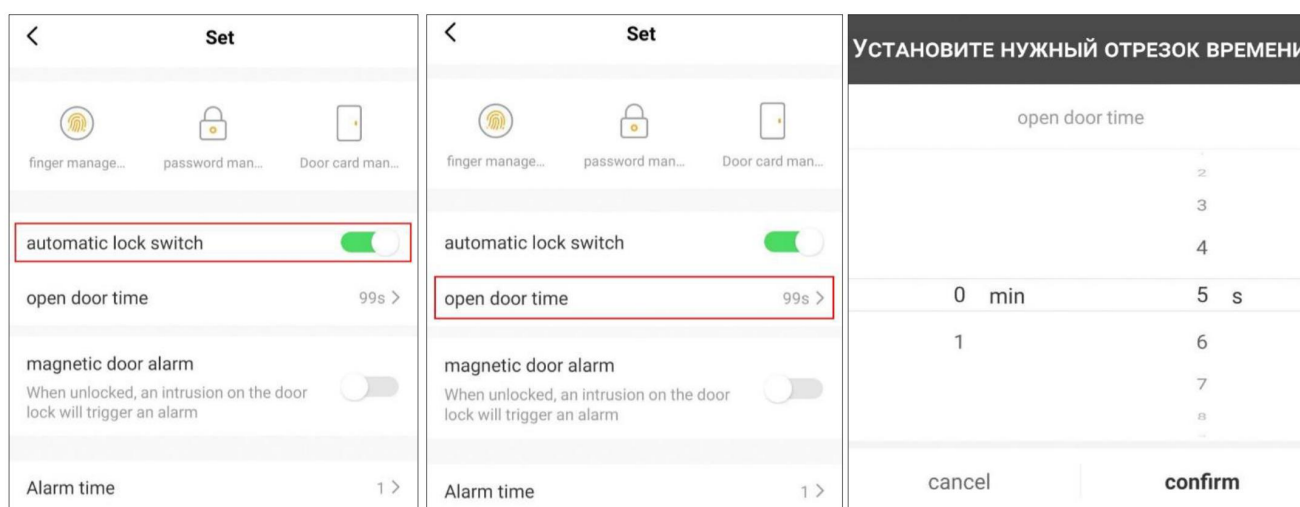
Для добавления карты, ее нужно держать около соответствующего считывателя в течение 27 секунд. Если добавление успешно, то индикатор дважды мигнет зеленым цветом и динамик воспроизведет звуковой сигнал.

# Режимы блокировки дверей

Можно выбрать один из двух режимов блокировки дверей:

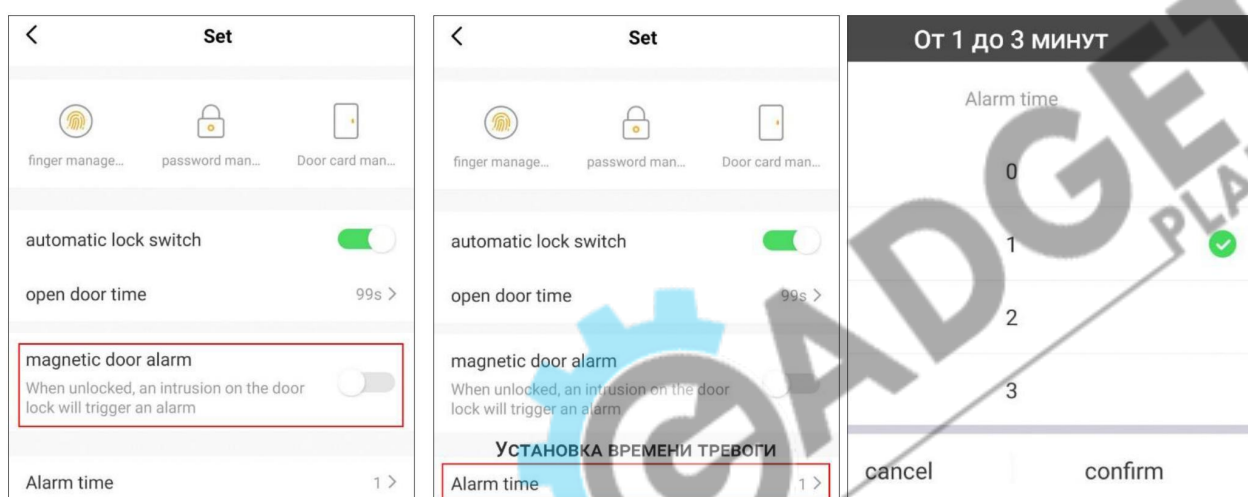
- Автоматическая блокировка по времени
- Блокировка при закрывании

При автоматической блокировке по времени можно настроить период времени, который дверь будет открыта (0-119 секунд).



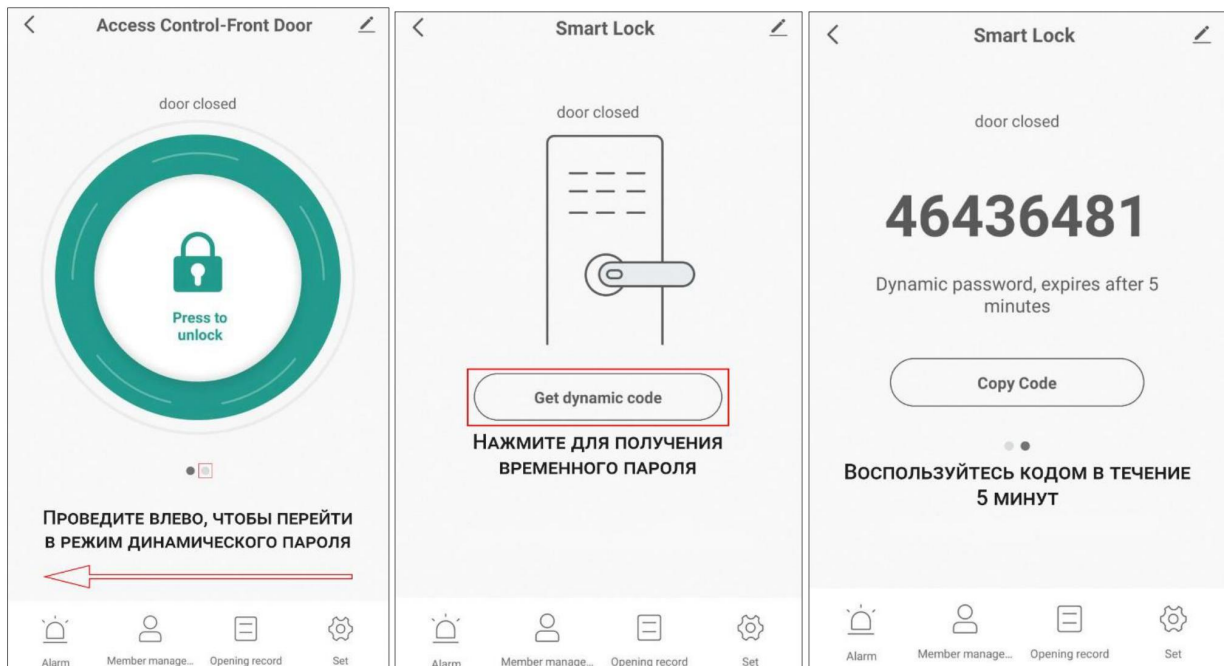
## Уведомление при принудительном открытии

Данная функция будет уведомлять, если дверь была открыта принудительно с помощью силы, без разблокировки. Можно выбрать продолжительность сигнала (от 1 до 3 минут).



# Установка динамического пароля

В приложении можно создать временный пароль, который позволит открыть дверь, только в течение 5 минут после его создания. Функция полезна для доступа гостей или курьера, чтобы не предоставлять им постоянный доступ к панели.



# История открытия и неудачных срабатываний

