

ІНСТРУКЦІЯ

Бездротова Wi-Fi сигналізація USmart SAS-01w



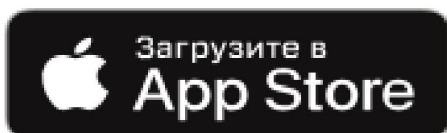
Інтернет-магазин GADGETPLANET.COM.UA

Тел. (068) 4000 659

Реєстрація та робота з додатком «TuYaSmart»

1. Встановіть додаток TuYaSmart.

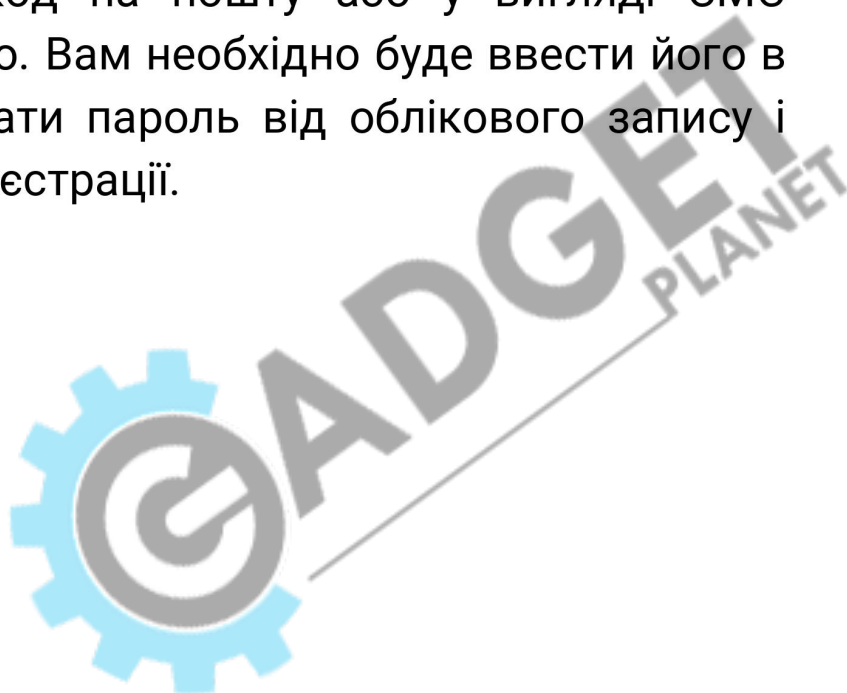
Відскануйте QR-код на смартфоні, або самостійно скачайте програму з Google Play чи App Store.



2. Реєстрація

1. Якщо у Вас ще немає облікового запису в цьому додатку, виберіть пункт «Реєстрація» та, використовуючи номер Вашого телефону або електронну пошту, дотримуйтесь подальших інструкцій для завершення реєстрації.

2. Під час реєстрації, залежно від обраного способу, Ви отримаєте секретний код на пошту або у вигляді СМС повідомлення відповідно. Вам необхідно буде ввести його в програмі, потім придумати пароль від облікового запису і завершити процедуру реєстрації.

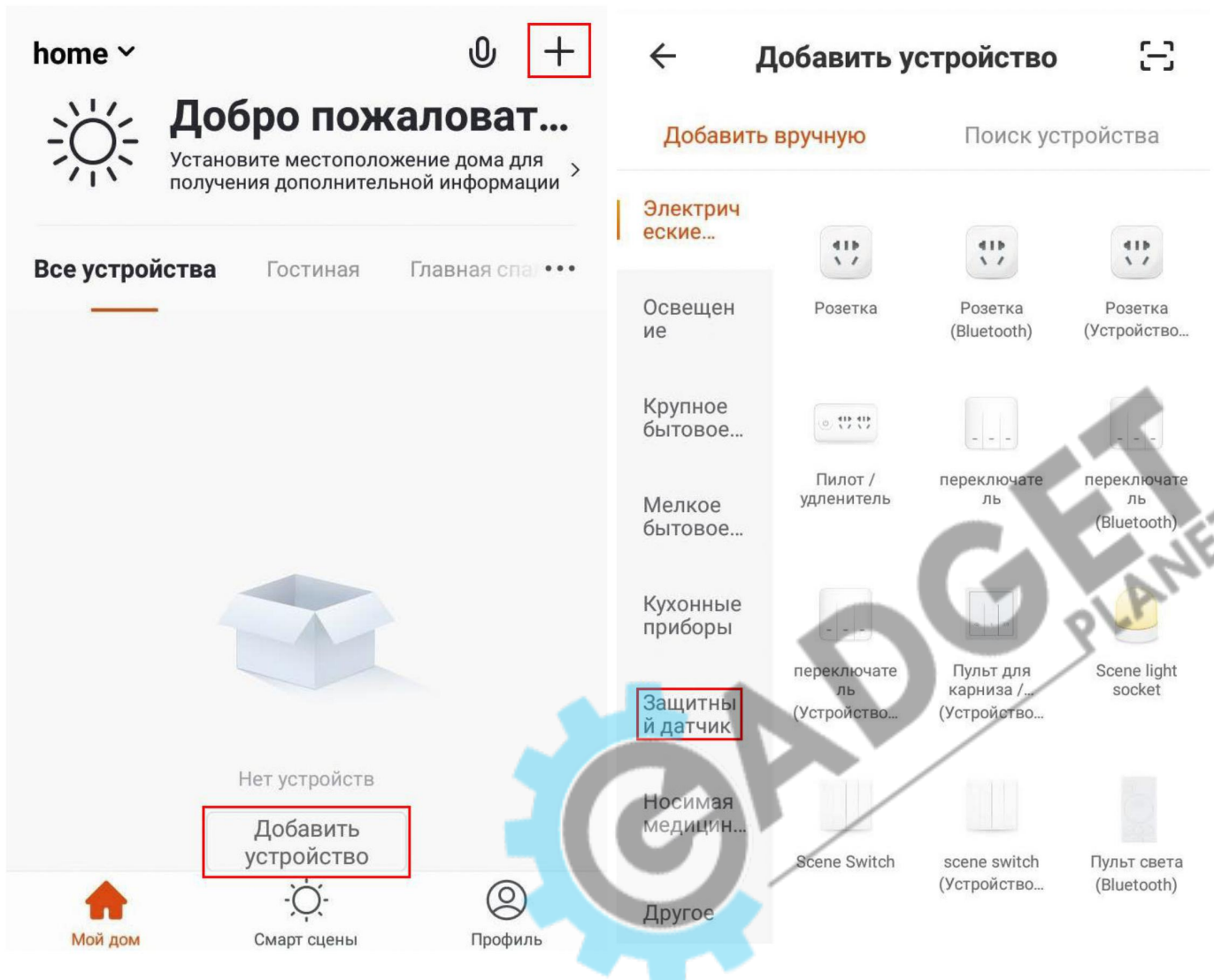


Підключення пристрою

Натисніть «+» в правому верхньому куті екрану. Після цього у списку розділів виберіть пункт «Захисний датчик», потім "Сигналізація (WiFi)". Увімкніть сирену кнопкою (підключіть зовнішнє живлення 5В, якщо акумулятор розряджено).

Введіть дані локальної WiFi мережі (додаток працює лише з мережами 2,4 ГГц). Індикатор сирени повинен часто блимати. Якщо індикатор перебуває в іншому стані, утримуйте кнопку «Reset» протягом 5 секунд, для скидання до заводських налаштувань. Коли індикатор у потрібному стані дотримуйтесь подальших вказівок.

Якщо автоматичне підключення не спрацювало, варто спробувати підключитись через AP режим (точка доступу).



AP режим підключення

Натисніть і утримуйте кнопку скидання налаштувань на пристрої протягом 6 секунд, щоб увійти в режим AP. Підключіться до домашньої WiFi мережі. Переконайтеся, що пристрій введено в режим AP (індикатор повинен повільно моргати).

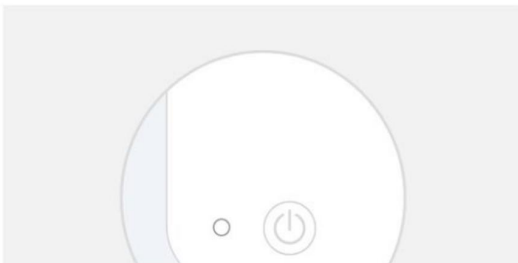
Далі, зайдіть у програму та починайте додавання пристрою. Після того, як вкажете та підтвердите логін та пароль WiFi мережі, у верхньому правому куті виберіть «AP режим». Додаток запропонує Вам підключитися до точки доступу пристрою та продовжить його додавання. Після успішного додавання смартфон переключиться на домашню WiFi мережу або мобільний інтернет.

← Режим точки доступа

← Режим точки доступа

Добавить устройство

Питание, Мигает Индикатор
Подтверждения



Просмотр справки

В подтверждение свет медленно мигает

Подключите телефон к точке доступа Wi-Fi устройства

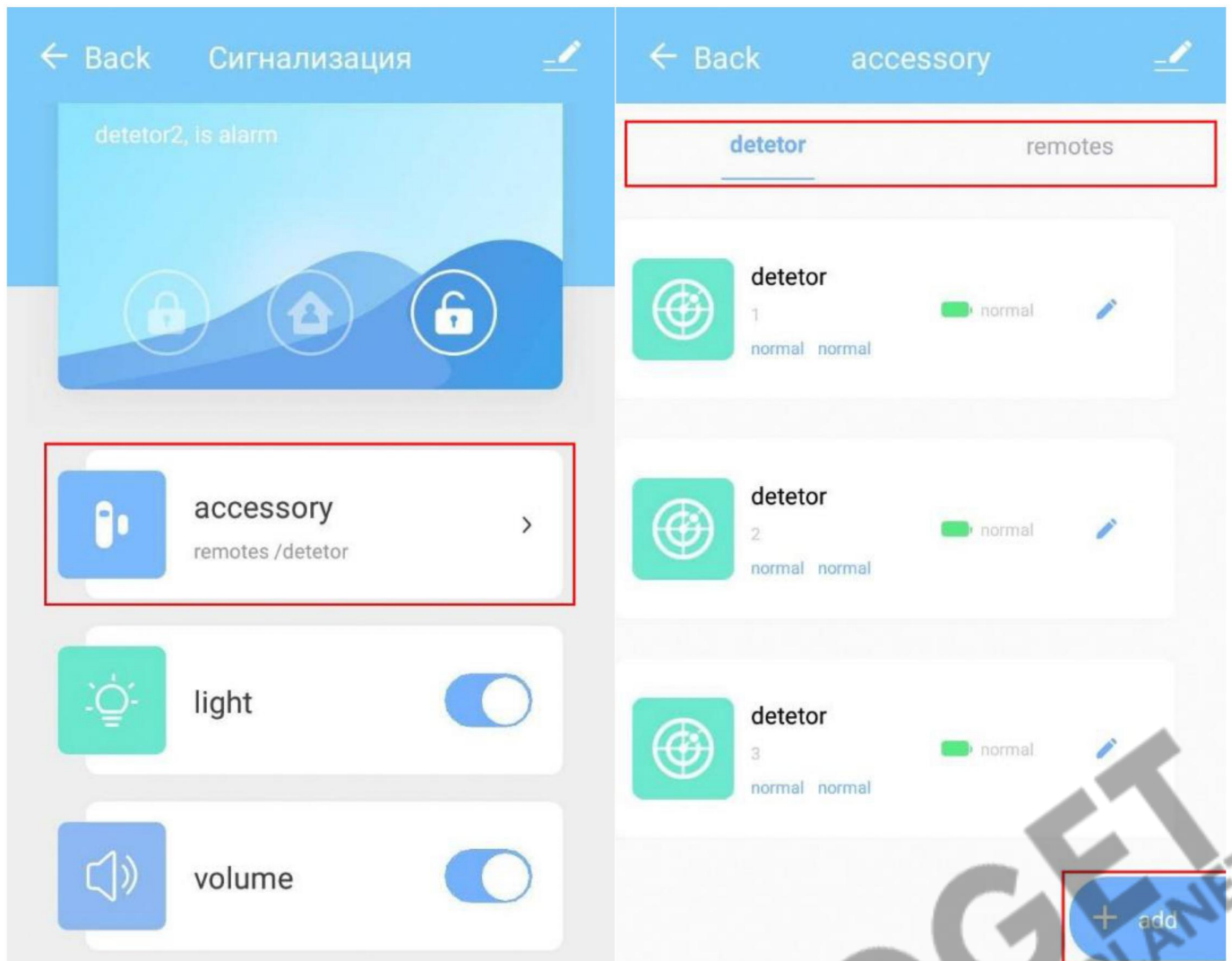
1. Подключите телефон напрямую к Wi-Fi устройства, показанному ниже



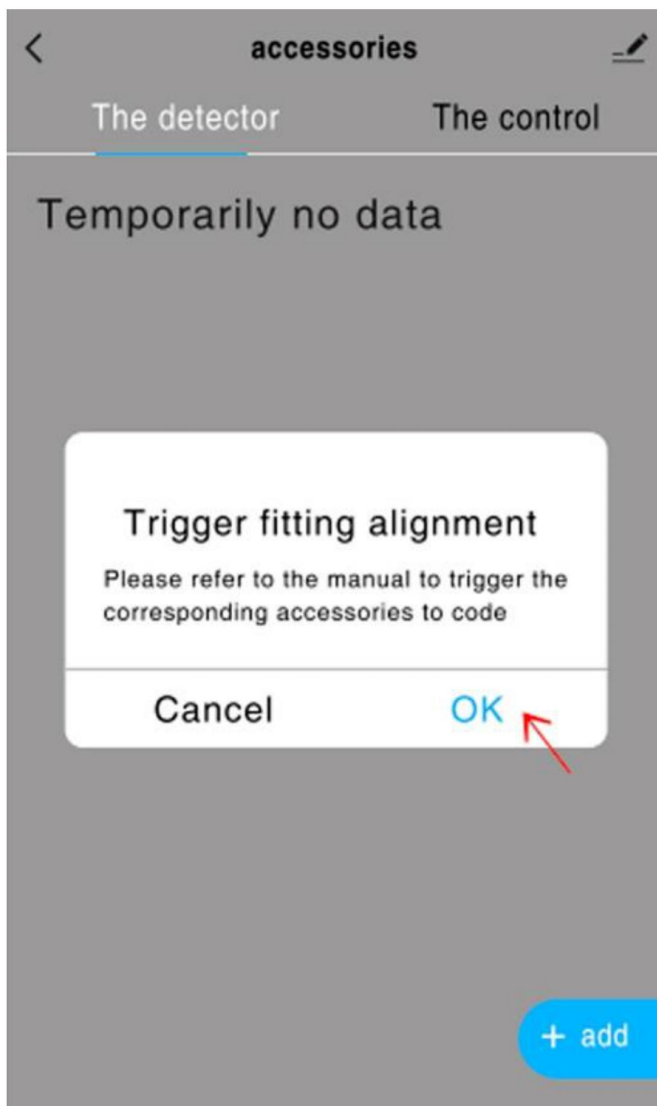
Соединиться

Додавання датчиків та пультів

В інтерфейсі додатку сигналізації оберіть пункт «Акcesуари». Оберіть, який тип товару Ви хочете підключити до сигналізації (датчик чи пульт керування) і після цього натисніть кнопку «Додати» («Add»).



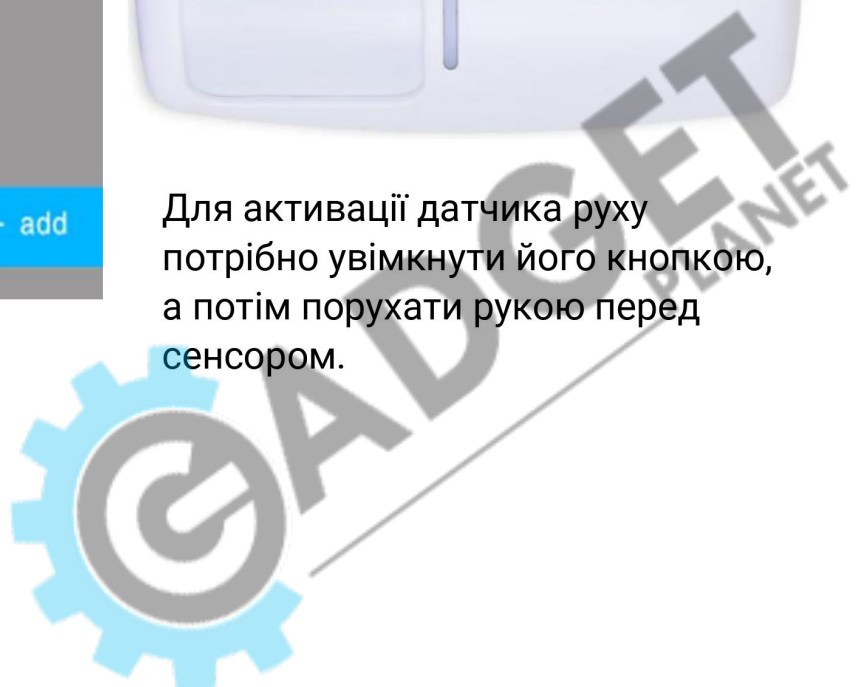
У спливаючому вікні натисніть «ОК», щоб підтвердити подальше з'єднання датчика з сиреною. Після цього індикатор на сирені почне безперервно світити. Далі потрібно активувати пристрій, який Ви хочете підключити. Якщо з'єднання успішне, то індикатор на сирені блимне 2 рази.



Для активації датчика відкриття потрібно спочатку з'єднати обидві його частини, а потім роз'єднати їх більш ніж на 2 см.



Для активації датчика руху потрібно увімкнути його кнопкою, а потім порухати рукою перед сенсором.



При підключенні пульта дистанційного керування потрібно натиснути на будь-яку кнопку на ньому. Індикатор сигналізації повинен двічі блимнути. Після успішного підключення пульта, він зможе дистанційно керувати та змінювати режими роботи сигналізації. Всього є 4 режими: Охорона; Знято з охорони; Домашня охорона; Сигнал SOS. Якщо пульта немає поруч, то режими можна змінити використовуючи мобільний додаток.



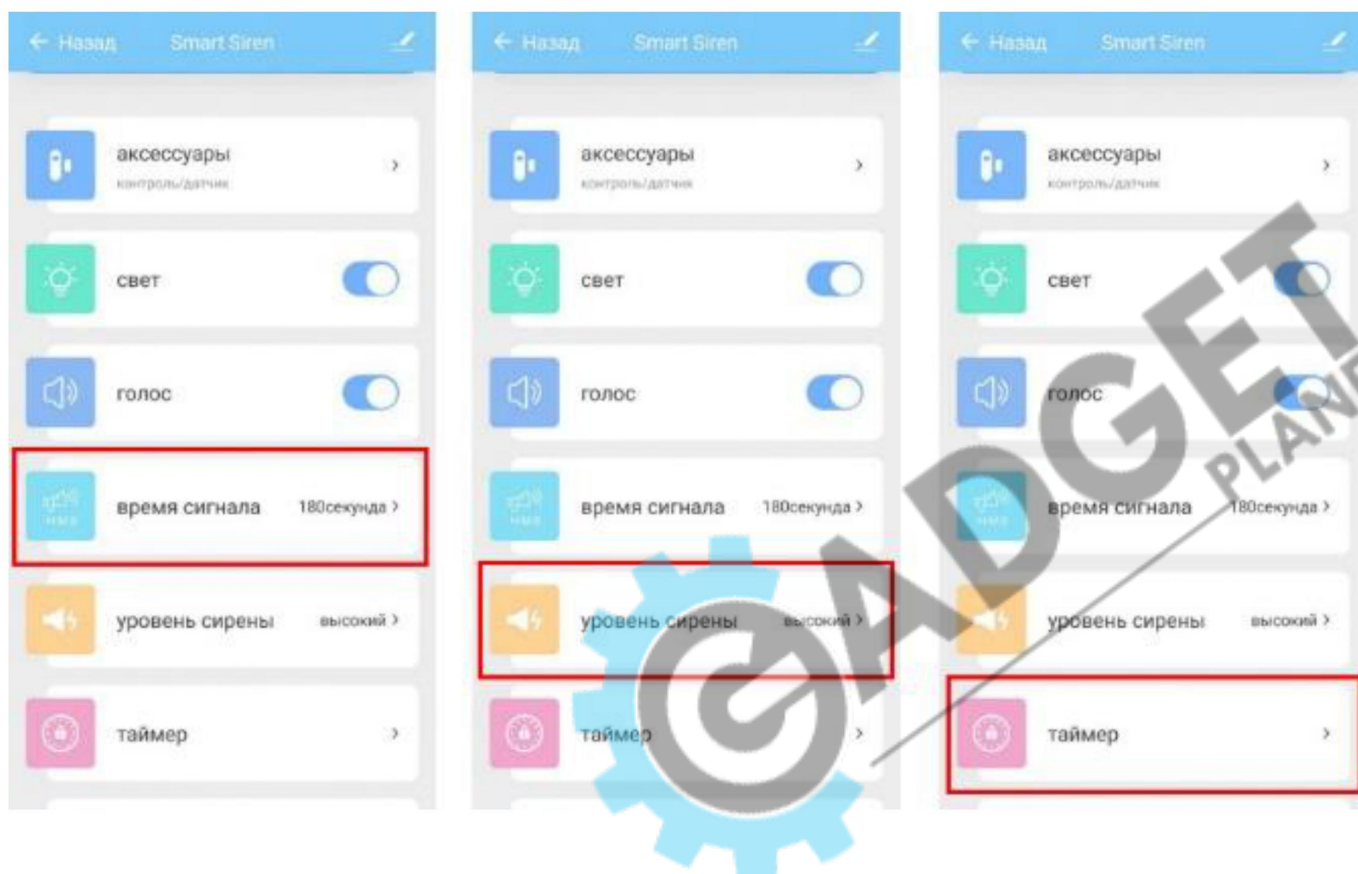
Режими роботи та додаткові налаштування

4 режими роботи:

- 1) Охорона: сирена включає звуковий і світловий сигнал, при спрацюванні будь-якого підключеного датчика.
- 2) Знято з охорони: режим тривоги включається тільки при натисканні на тривожну кнопку SOS на брелоку.
- 3) Домашня охорона: включається тільки світлова індикація, звукового сповіщення немає.
- 4) Режим SOS: спрацьовує звукова та світлова сигналізація при натисканні на кнопку пульта, або в додатку.

В додатку також можна налаштувати:

- Час сигналу: період протягом якого буде звучати сирена, після спрацювання датчика.
- Гучність сирени
- Робота за таймером: автоматично налаштувати час роботи та вимкнення сирени за розкладом.



ИНСТРУКЦИЯ

Беспроводная Wi-Fi сигнализация USmart SAS-01w



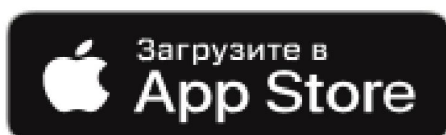
Интернет-магазин GADGETPLANET.COM.UA

Тел. (068) 4000 659

Регистрация и работа с приложением «TuYaSmart»

1. Установите приложение TuYaSmart.

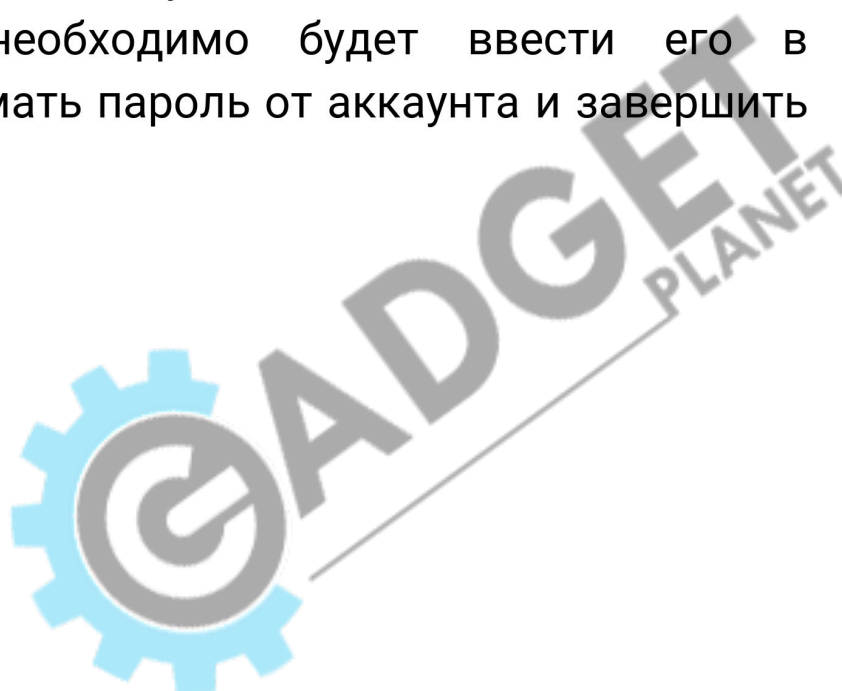
Отсканируйте QR-код на смартфоне или самостоятельно скачайте приложение из Google Play или App Store.



2. Регистрация

1. Если у вас нет учетной записи в этом приложении, выберите пункт «Регистрация» и, используя номер телефона или электронную почту, следуйте инструкциям для завершения регистрации.

2. При регистрации, в зависимости от выбранного способа, Вы получите секретный код на почту или в виде SMS сообщения соответственно. Вам необходимо будет ввести его в программе, затем придумать пароль от аккаунта и завершить процедуру регистрации.

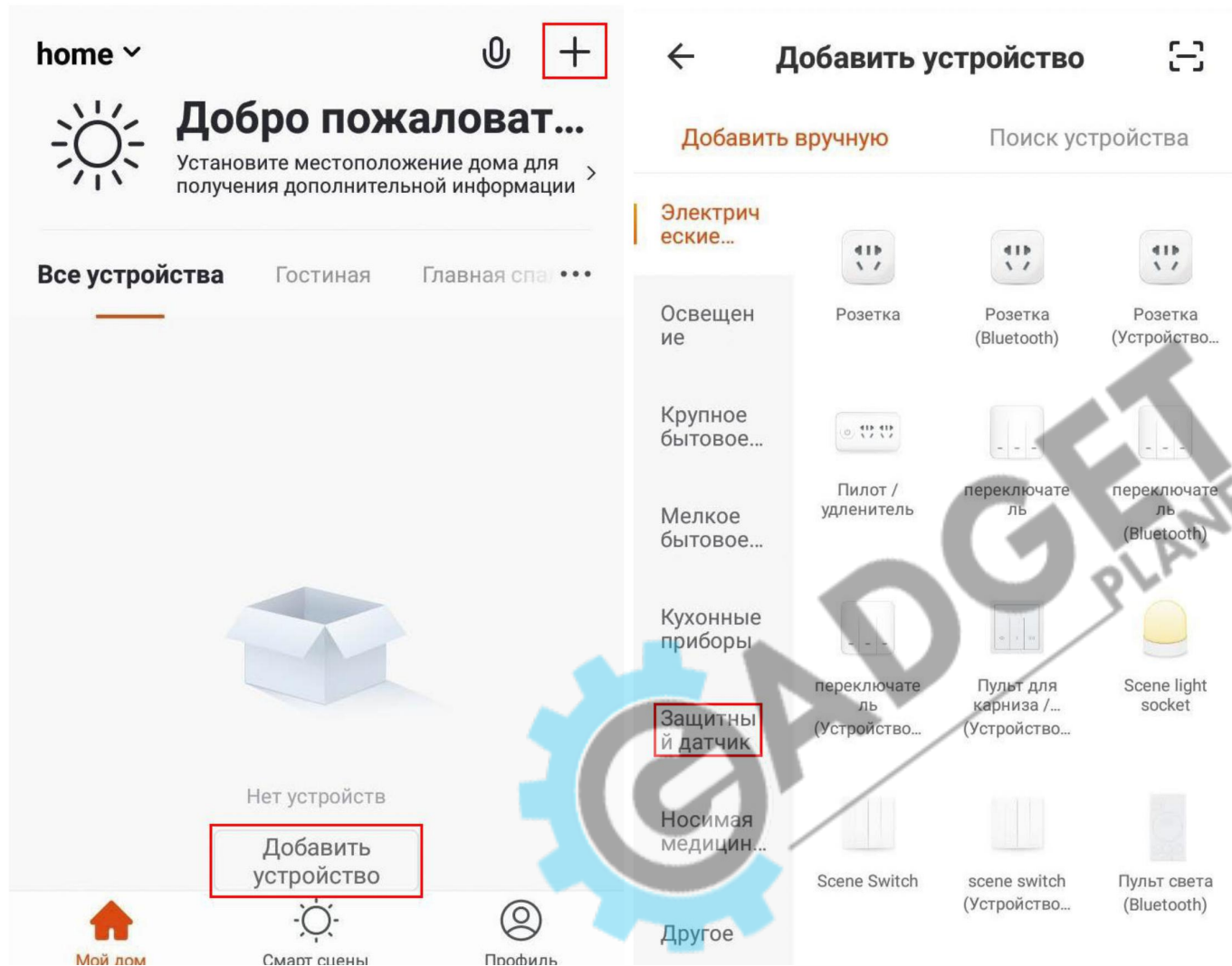


Подключение устройства

Нажмите «+» в правом верхнем углу экрана. Затем в списке разделов выберите пункт «Защитный датчик», затем "Сигнализация (WiFi)". Включите сирену кнопкой (подключите внешнее питание 5В, если аккумулятор разряжен).

Введите данные локальной сети WiFi (приложение работает только с сетями 2,4 ГГц). Индикатор сирены должен часто мигать. Если индикатор находится в другом состоянии, удерживайте кнопку «Reset» в течение 5 секунд для сброса до заводских настроек. Когда индикатор в нужном состоянии следуйте следующим инструкциям.

Если автоматическое подключение не сработало, следует попытаться подключиться через AP режим (точка доступа).



AP режим подключения

Нажмите и удерживайте кнопку сброса настроек на устройстве в течение 6 секунд, чтобы войти в режим AP. Подключитесь к домашней сети WiFi. Убедитесь, что устройство введено в режим AP (индикатор должен медленно моргать).

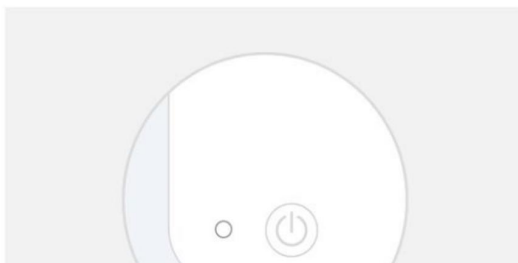
Далее, зайдите в приложение и начинайте добавление устройства. После того, как укажете и подтвердите логин и пароль WiFi сети, в верхнем правом углу выберите «AP режим». Приложение предложит Вам подключиться к точке доступа устройства и продолжит его добавление. После успешного добавления смартфон переключится на домашнюю WiFi сеть или мобильный интернет.

← Режим точки доступа

← Режим точки доступа

Добавить устройство

Питание, Мигает Индикатор
Подтверждения



Просмотр справки

В подтверждение свет медленно мигает

Подключите телефон к точке доступа Wi-Fi устройства

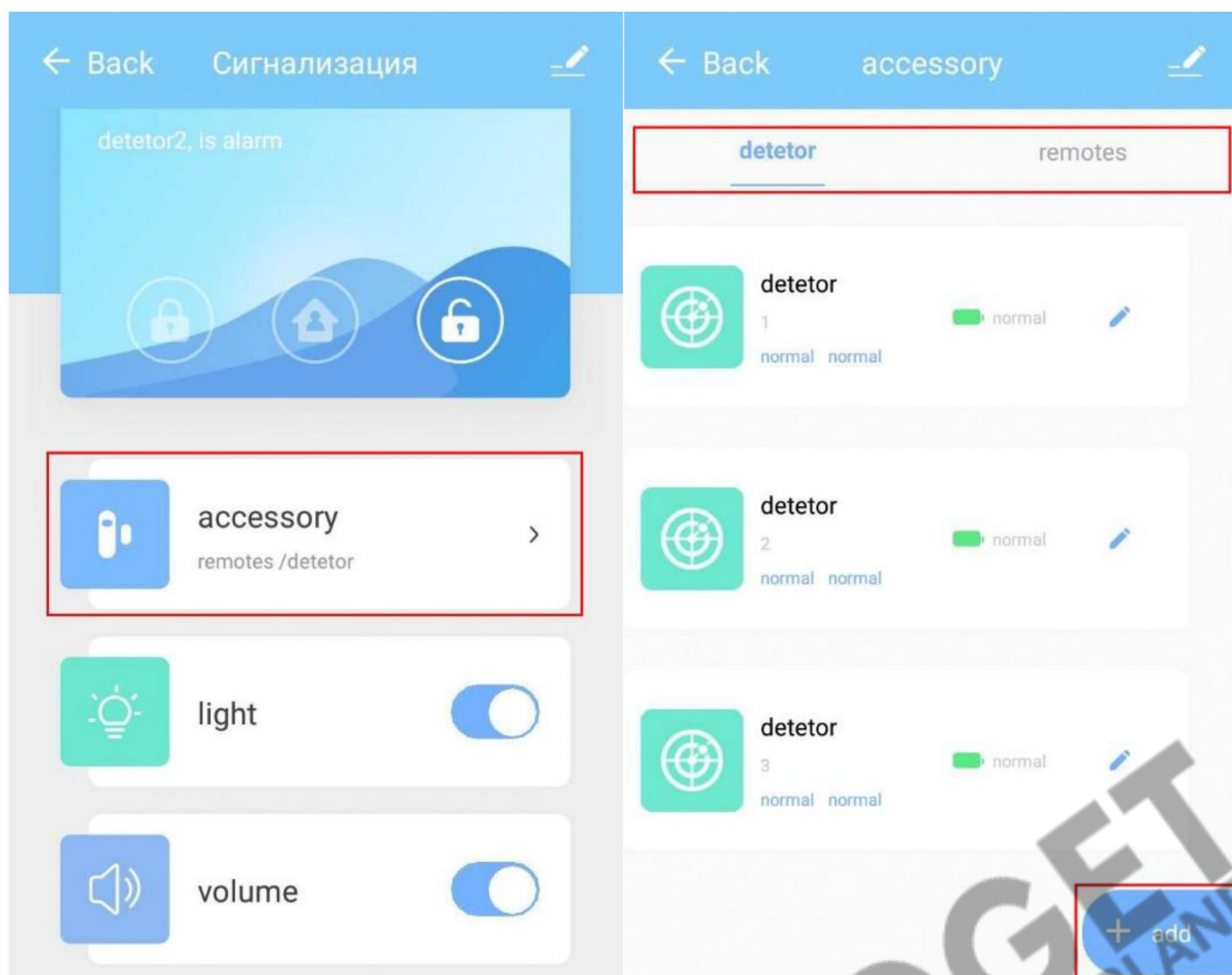
1. Подключите телефон напрямую к Wi-Fi устройства, показанному ниже



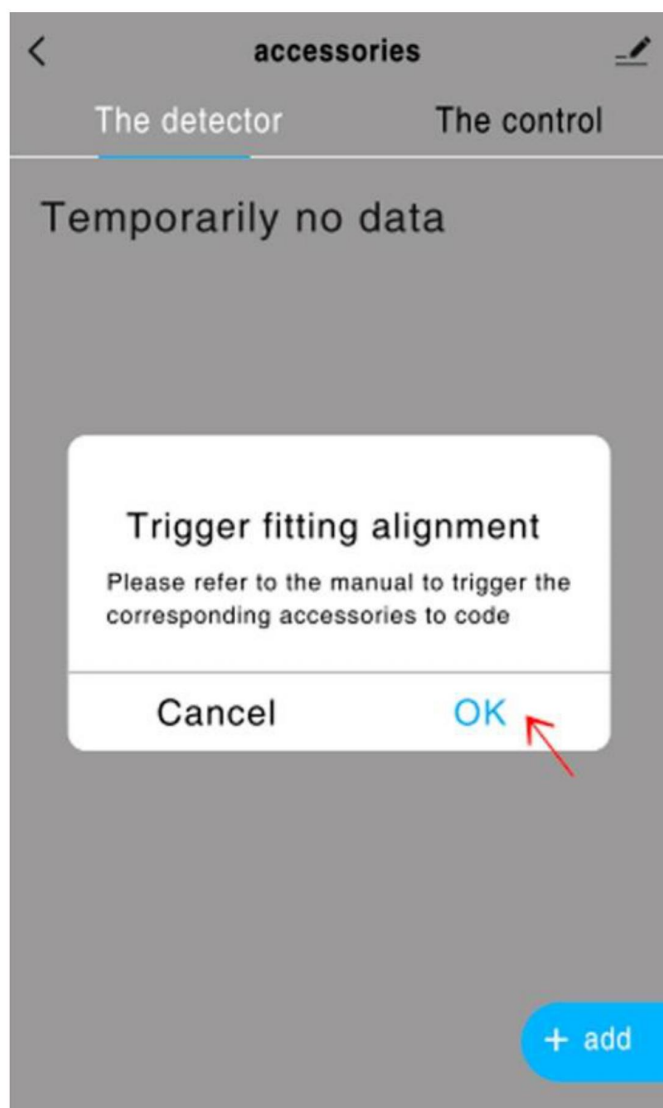
Соединиться

Добавление датчиков и пультов

В интерфейсе приложения сигнализации выберите пункт «Аксессуары». Выберите какой тип товара Вы хотите подключить к сигнализации (датчик или пульт управления) и нажмите кнопку «Добавить» («Add»).



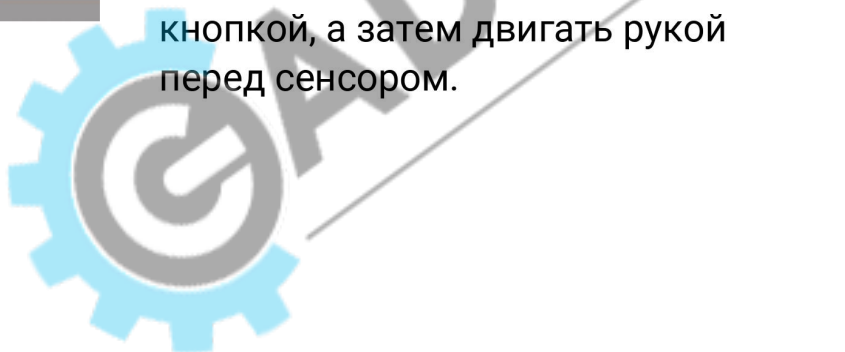
В открывшемся окне нажмите «ОК», чтобы подтвердить дальнейшее соединение датчика с сиреной. После этого индикатор на сирене начнет непрерывно светить. Далее следует активировать устройство, которое Вы хотите подключить. Если соединение успешно, то индикатор на сирене мигнет 2 раза.



Для активации датчика открывания нужно сначала соединить обе его части, а затем разъединить их более чем на 2 см.



Для активации датчика движения необходимо включить его кнопкой, а затем двигать рукой перед сенсором.



При подключении пульта ДУ нужно нажать на любую кнопку на нем. Индикатор сигнализации должен дважды мигнуть. После успешного подключения пульта он сможет дистанционно управлять и изменять режимы сигнализации. Всего есть 4 режима: Охрана; Снято с охраны; Домашняя охрана; Сигнал SOS. Если пульта нет рядом, то режимы можно изменить, используя мобильное приложение.



Режимы работы и дополнительные настройки

4 режима работы:

- 5) Охрана: сирена включает звуковой и световой сигнал, при срабатывании любого подключенного датчика.
- 6) Снято с охраны: режим тревоги включается только при нажатии на тревожную кнопку SOS на брелоке.
- 7) Домашняя охрана: включается только световая индикация, звукового оповещения нет.
- 8) Режим SOS: звуковая и световая сигнализация при нажатии на кнопку пульта или в приложении.

В приложении также можно настроить:

- Время сигнала: период в течение которого будет звучать сирена, после срабатывания датчика.
- Громкость сирены
- Работа по таймеру: автоматически настроить время работы и отключение сирены по расписанию.

