

# ІНСТРУКЦІЯ

## Моно-гарнітура з мікрофоном Digital Lion M100C



Інтернет-магазин [GADGETPLANET.COM.UA](http://GADGETPLANET.COM.UA)

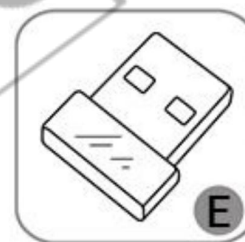
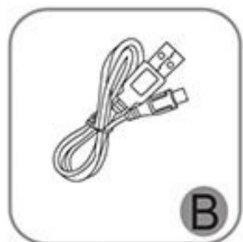
Тел. (068) 4000 659

## Конструкція гарнітури



## Комплектація

- A:** бездротова гарнітура
- B:** зарядний кабель USB – Type-C
- C:** інструкція
- D:** аудіо кабель 3.5 mm mini Jack – Type-C
- E:** Bluetooth-адаптер



## Базові операції

### **Мультифункціональна кнопка:**

Увімкнути гарнітуру: коли пристрій вимкнено, натисніть та утримуйте мультифункціональну кнопку протягом 3 секунд.

Вимкнути гарнітуру: коли пристрій увімкнено, натисніть та утримуйте мультифункціональну кнопку протягом 5 секунд.

Увійти в режим підключення: якщо пристрій вимкнено, натисніть та утримуйте мультифункціональну кнопку протягом 5-8 секунд, а якщо гарнітуру не під'єднано до жодного гаджета і вона в режимі очікування, то двічі швидко натисніть на мультифункціональну кнопку.

Пауза / Відтворення: коротке натискання на мультифункціональну кнопку під час відтворення музики.

Повторний дзвінок: двічі швидко натисніть мультифункціональну кнопку, щоб зателефонувати на номер, з яким була остання розмова.

Голосовий набір: натисніть та утримуйте кнопку протягом 1 секунди, щоб викликати голосовий набір, або голосового асистента (залежить від налаштувань пристрою, до якого підключена гарнітура)

Зміна каналу аудіо: під час розмови, утримуйте кнопку протягом 1 секунди, щоб змінити відтворення звуку з гарнітури на телефон та навпаки

Прийняти виклик: якщо поступає вхідний дзвінок, коротко натисніть на мультифункціональну кнопку, щоб прийняти його

Завершити виклик: під час розмови, коротко натисніть на мультифункціональну кнопку, щоб закінчити його

Відхилити виклик: якщо поступає вхідний дзвінок, натисніть та утримуйте мультифункціональну кнопку, щоб відхилити його

### **Кнопка Гучність+:**

Збільшити гучність: коротке натискання на кнопку

Наступний трек: в режимі відтворення музики, натисніть та утримуйте кнопку

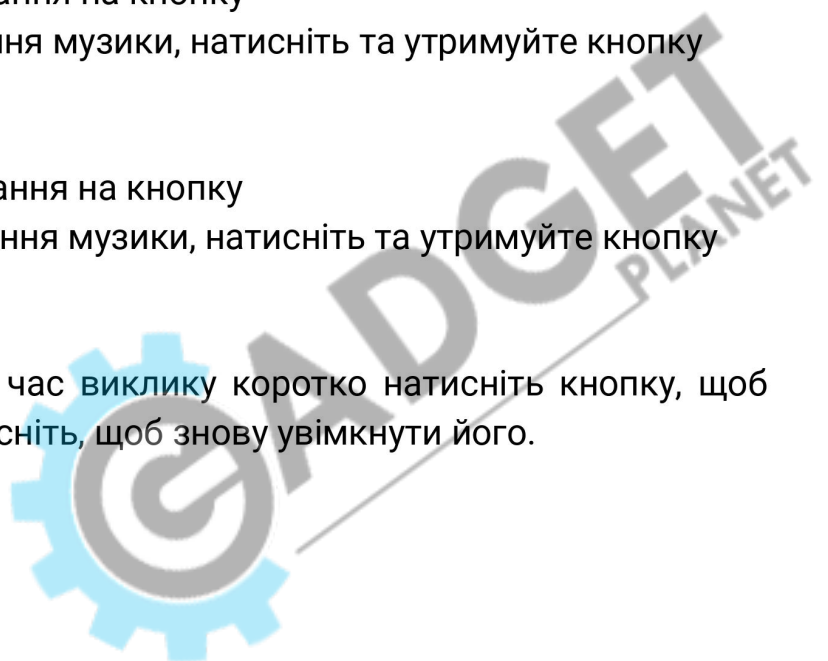
### **Кнопка Гучність-:**

Зменшити гучність: коротке натискання на кнопку

Попередній трек: в режимі відтворення музики, натисніть та утримуйте кнопку

### **Кнопка мікрофону:**

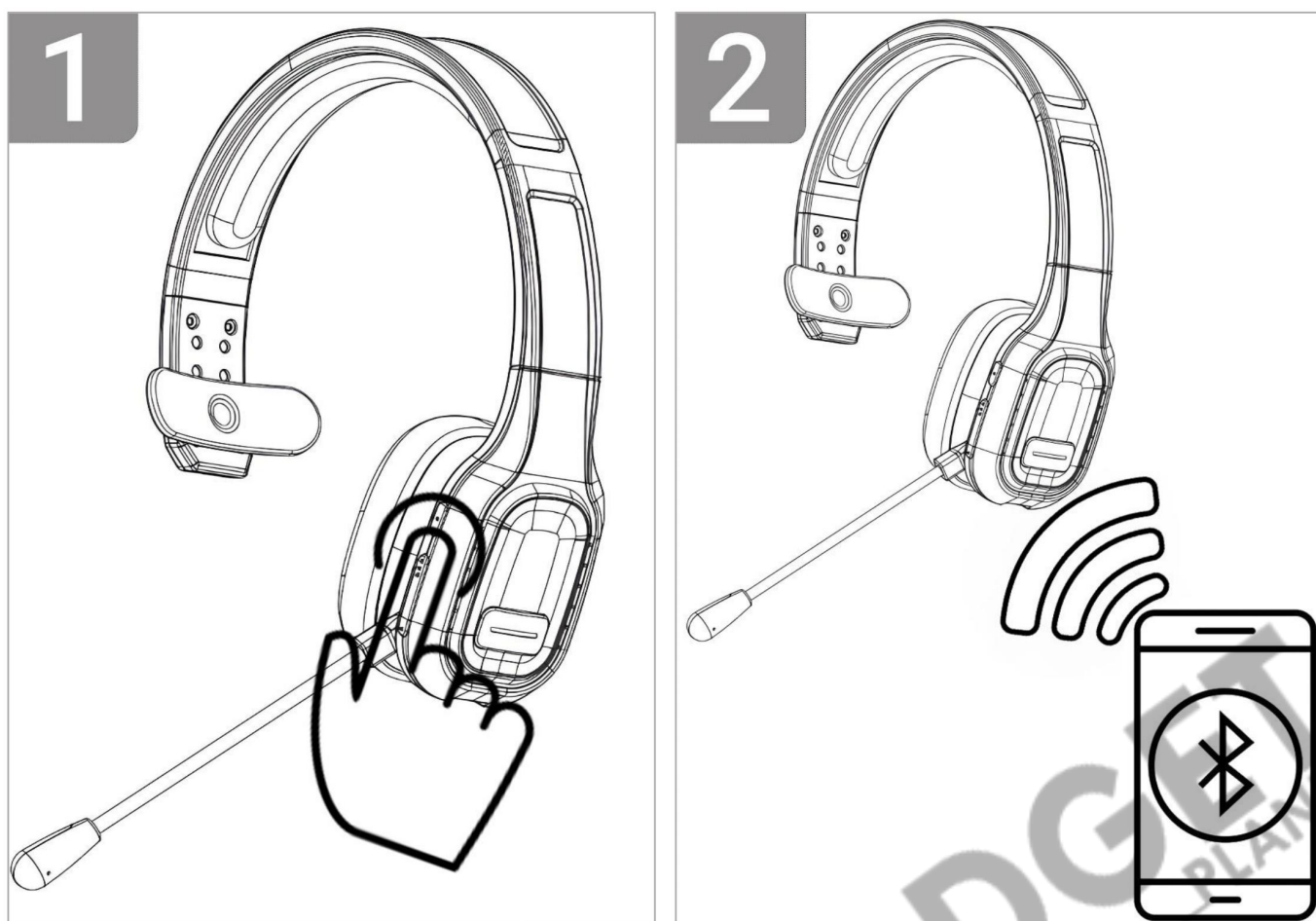
Вимкнути/Увімкнути мікрофон: під час виклику коротко натисніть кнопку, щоб вимкнути мікрофон; повторно натисніть, щоб знову увімкнути його.





## Bluetooth пошук та підключення

1. При вимкненій гарнітурі натисніть та утримуйте мультифункціональну кнопку протягом 5-8 секунд, щоб увійти в режим підключення. Про успішне здійснення операції сигналізуватиме світлодіодний індикатор, який поперемінно моргатиме червоним та синім кольором.
2. На гаджеті, до якого Ви хочете підключити гарнітуру, зайдіть в налаштування бездротової Bluetooth мережі. В списку доступних пристроїв знайдіть та оберіть «M100C». Після успішного підключення, індикатор на навушнику почне повільно мигати синім кольором.



## Однотиме підключення до двох пристроїв

Підключіться до першого пристрою звичайним способом, слідуєчи відповідно до попереднього пункту інструкції. Після цього вимкніть Bluetooth на пристрої, а на гарнітурі двічі натисніть на мультифункціональну кнопку, щоб вона знову перейшла в режим підключення (індикатор швидко попеременно мигає червоним та синім).

На другому гаджеті, до якого Ви також хочете підключити гарнітуру, повторіть стандартну процедуру підключення. Зайдіть в налаштування бездротової Bluetooth мережі. В списку доступних пристроїв знайдіть та оберіть «M100C». Після успішного підключення, індикатор на навушнику почне повільно мигати синім кольором.

Коли другий девайс буде успішно підключено до гарнітури, на першому пристрої зайдіть в налаштування бездротової Bluetooth мережі та натисніть у списку на «M100C», для повторного підключення. Після звукового сигналу, навушники будуть успішно з'єднані з двома пристроями.



**Примітка:** музику можна відтворювати лише з одного пристрою при подвійному підключенні. Якщо ви хочете відтворити музику з іншого гаджета, вам потрібно призупинити або закрити музику на поточному пристрої. Таку ж операцію потрібно повторювати під час ро сама операція під час розмови.

## LED індикація

Режим	Сигнал LED індикатора
Увімкнення гарнітури	Миготіння синім кольором 3 рази
Вимкнення гарнітури	Світіння червоним кольором 1 секунду
Режим підключення	Поперемінне мигання синім та червоним кольором
Видалення створених підключень	Одне перемінне світіння червоним та синім кольором
Повторне підключення	Мигання синім кольором кожних 5 секунд
Режим очікування (в невідключеному стані)	Мигання синім кольором кожних 5 секунд
Режим очікування (в відключеному стані)	Мигання синім кольором кожних 10 секунд
Відтворення музики	Мигання синім кольором кожних 10 секунд
Розмова	Мигання синім кольором кожних 10 секунд
Зарядка	Постійне світіння червоним кольором
Повністю заряджено	Постійне світіння синім кольором
Низький рівень заряду	Мигання червоним кольором в робочому режимі

## Зарядка гарнітури

Встановіть гарнітуру на зарядку, коли вона буде сигналізувати про низький рівень заряду (індикатор мигає червоним кольором). Повна зарядка займає близько 1,5 години.



### Примітка:

- 1) Заряджайте гарнітуру мінімум раз на два місяці, коли Ви нею не користуєтесь, щоб зберегти ємність та стан акумулятора.
- 2) Якщо приєднати до гарнітури зарядний кабель у порт MicroUSB, коли вона знаходиться в робочому стані, вона автоматично виконає RESET (скидання налаштувань) та вимкнеться.
- 3) Перед першим використанням обов'язково повністю зарядіть гарнітуру.



## Основні характеристики

Версія Bluetooth	Bluetooth 5.0
Bluetooth чипсет	CSR BC8615
Частота передачі	2.402GHz-2.480GHz
Дальність дії	10 метрів
Протоколи Bluetooth	HSP, HFP, A2DP, AVRCP
Кодеки	SBC
Ємність акумулятора	420 мАг / 3.7В
Час зарядки	1,5 години
Час роботи в режимі очікування	400 годин
Час роботи в робочому режимі	30 годин
Сумісні операційні системи	Windows, MacOS, Android, iOS
Кут повороту мікрофона	280°
Вага гарнітури	141 грам
Розмір гарнітури	193 x 157 x 54 мм
Розмір Bluetooth-адаптера	26 x 13 x 8 мм
Робоча температура	-10°C ~ +50°C
Вологозахист	IPX-2

## Часті запитання та відповіді

**Як повторно під'єднати гарнітуру до пристрою, якщо вона не підключилась автоматично?**

Після того, як Ви успішно підключити навушники до певного пристрою перший раз, то надалі вона автоматично підключатиметься до нього, якщо у нього буде активним Bluetooth. Якщо гарнітура автоматично не з'єдналась з девайсом, то вимкніть її, перейдіть в режим підключення, та повторно виконайте процедуру підключення.

**Як очистити всі попередні підключення та створені пари?**

Коли гарнітура увімкнена, натисніть та утримуйте одночасно кнопку «Гучність+» та «Мультифункціональну кнопку» протягом 5 секунд. Індикатор на навушнику повинен одночасно засвітитись червоним та синім кольором, після чого операція успішна. Після очищення, гарнітура не приєднуватиметься до раніше підключених пристроїв автоматично і процедуру підключення прийдеється повторно проводити для кожного гаджета.

**Який пароль вводити, якщо пристрій просить код для підключення?**

Якщо девайс, який Ви підключаєте до навушників, вимагає ввести пароль, то спробуйте наступні комбінації: «0000», «8888», «1111», «1234».

**Який зарядний пристрій підходить для заряджання гарнітури?**

Гарнітура підтримує зарядку від будь-якого джерела живлення з вихідною напругою 5В / 1А. Не заряджайте навушники від мобільних зарядних пристроїв із силою струму більше 1А і функцією швидкого заряджання Fast Charging або Quick Charging (Samsung та інших виробників), оскільки дані зарядки дають на виході замість належних 5 вольт підвищену напругу 9 або 12 вольт. Від такої зарядки пристрій з великою ймовірністю може згоріти, що не є гарантійним випадком!

### **Як керувати декількома дзвінками одночасно?**

Якщо під час розмови, на телефон поступив новий виклик, натисніть швидко мультифункціональну кнопку, щоб прийняти новий дзвінок та завершити поточний. Щоб прийняти новий дзвінок, а поточний залишити в режимі утримання, двічі швидко натисніть мультифункціональну кнопку. Щоб залишитись у поточній розмові та відхилити вхідний дзвінок, натисніть та утримуйте мультифункціональну кнопку протягом 3-5 секунд.

При паралельній розмові з декількома номерами на утриманні, двічі швидко натисніть на мультифункціональну кнопку, щоб перейти з активної розмови, на ту, яка зараз утримується, а поточну залишити на утриманні.

### **Чи є автоматичне вимкнення пристрою?**

Гарнітура автоматично вимикається, якщо протягом 5 хвилин вона не була підключена до жодного пристрою. Також навушники вимкнуться, якщо рівень напруги акумулятора нижчий за 5В.

### **Як дізнатись коли акумулятор розряджений?**

При низькому рівні заряду батареї, гарнітура повідомить Вас про це за допомогою LED індикатора, який буде постійно мигати червоним кольором, а також кожні 3 хвилини буде відтворюватись відповідний звуковий сигнал.

