

ІНСТРУКЦІЯ

Підключення бездротових камер
до додатку O-KAM



Інтернет-магазин GADGETPLANET.COM.UA

Тел. (068) 4000 659

Завантаження та реєстрація в додатку «О-КАМ»

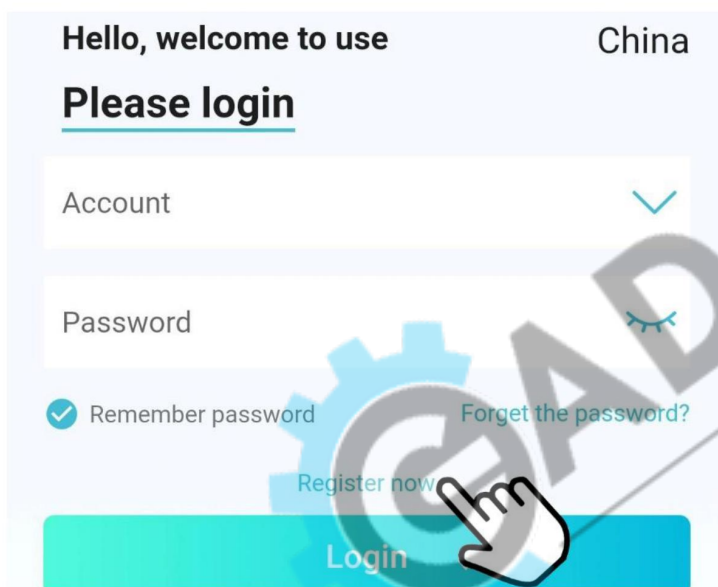
1. Встановіть додаток О-КАМ.

Відскануйте QR-код на смартфоні, або самостійно скачайте програму з Google Play чи App Store.



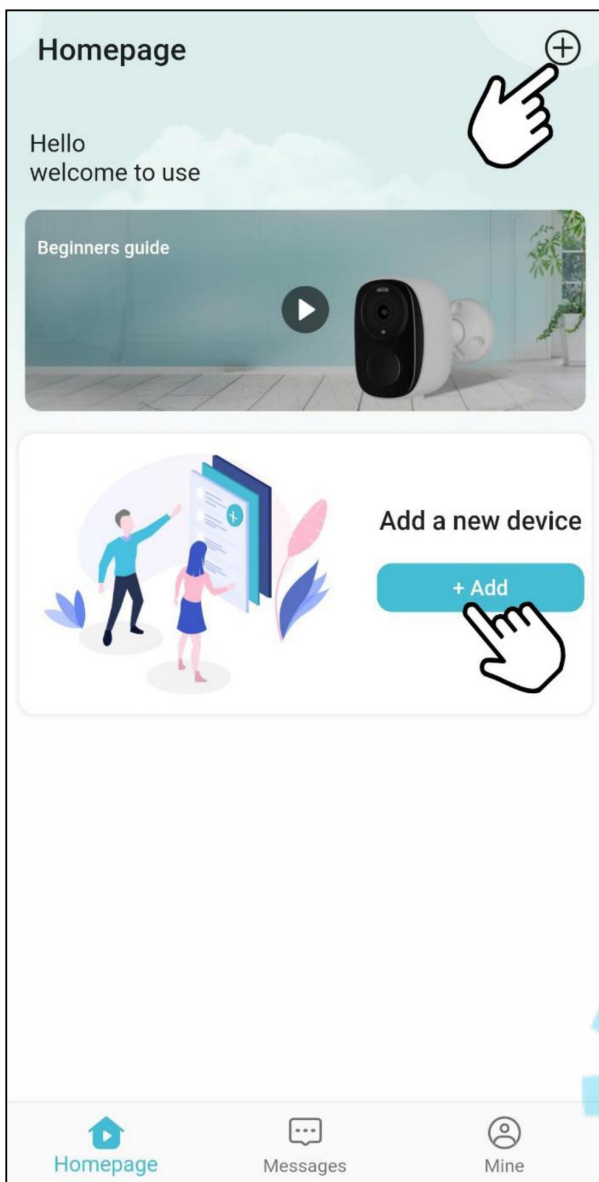
2. Реєстрація

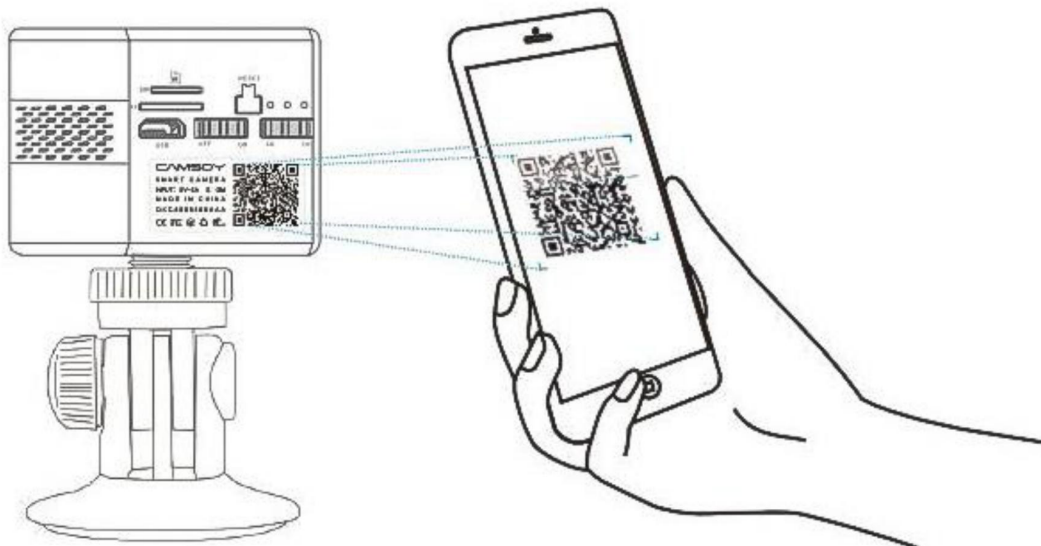
Якщо у Вас немає облікового запису в додатку, виберіть пункт «Реєстрація» та, використовуючи номер телефону або електронну пошту, дотримуйтесь подальших інструкцій для завершення реєстрації.

A screenshot of the login screen for the O-KAM app. The screen has a light blue background. At the top, it says "Hello, welcome to use" on the left and "China" on the right. Below this is the heading "Please login" in bold blue text. There are two input fields: "Account" and "Password". The "Account" field has a dropdown arrow on the right. The "Password" field has an eye icon on the right. Below the fields, there is a checked checkbox for "Remember password" and a link for "Forget the password?". At the bottom, there are two buttons: "Register now" and "Login". A hand cursor is pointing at the "Login" button. A large watermark "GADGET PLANET" is overlaid diagonally across the bottom right of the screen.


Підключення 4G камер

1. Перед початком роботи з пристроєм, будь ласка, підключіть камеру до живлення, або, якщо вона працює від акумулятора, то увімкніть її. Також для підключення камери до мережі Інтернет, потрібно встановити у відповідний слот SIM-карту, яка має доступ до стільникових даних. Якщо камера має різні режими роботи, то її потрібно перевести у режим 4G, для подальшого з'єднання зі смартфоном.
2. Після успішної підготовки камери до роботи, поверніться у додаток. В головному меню натисніть кнопку «Додати пристрій», або «+» у правому верхньому куті.
3. Відобразиться інтерфейс для підключення, в якому потрібно навести камеру смартфона на QR-код на корпусі 4G камери.





Binding device



Confirm binding Camera"OKGX0002588WXVT"

Please insert the SIM card into the device, then power it on etc **Steady indicator light**, or click bind button when you hear the prompt tone

The indicator light is off?

Camera name

4G Camera01

Garage	Front door	Yard
Living room	Office	Back garden
Corridor	Entrance	Balcony

Get started

Settings

Settings

Notification push

When an abnormality is detected, a notification will be sent to your phone

Motion Detection

If personnel activities are frequent and do not require monitoring, you can choose to turn it off

Cloud video recording switch

After it is turned off, the cloud will not save your videos, and the current cloud storage server time will not be extended

When it is needed, configurations can be modified on the device's settings page

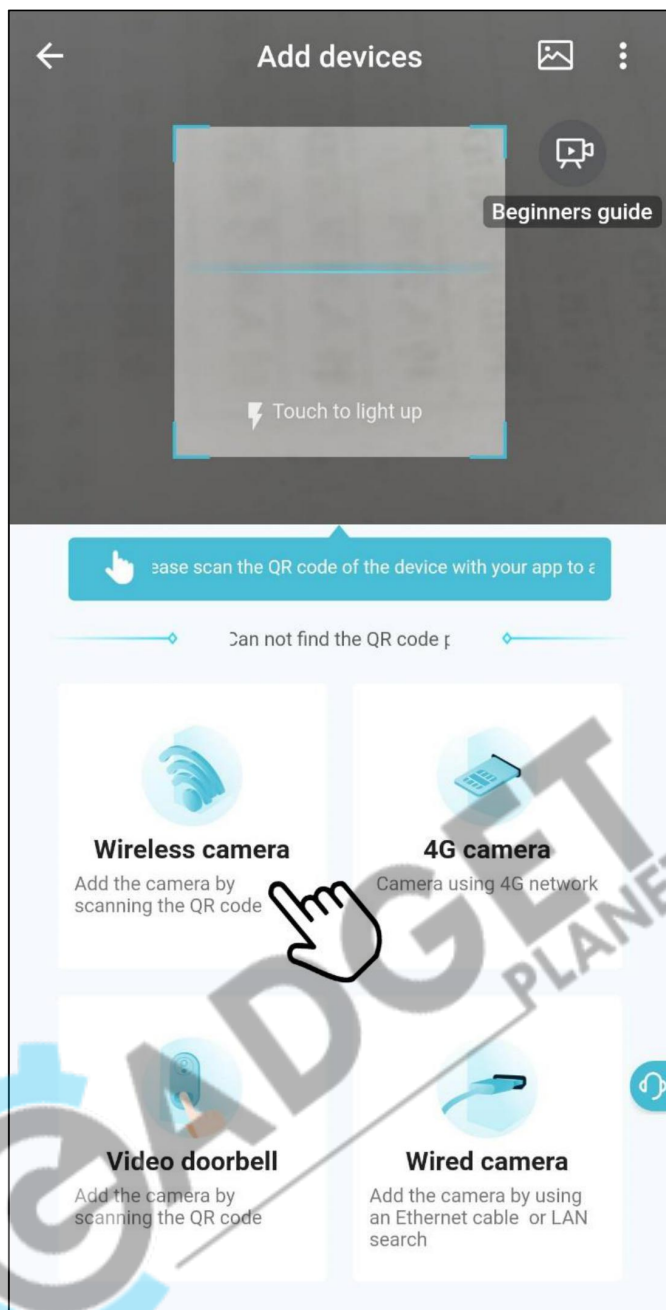
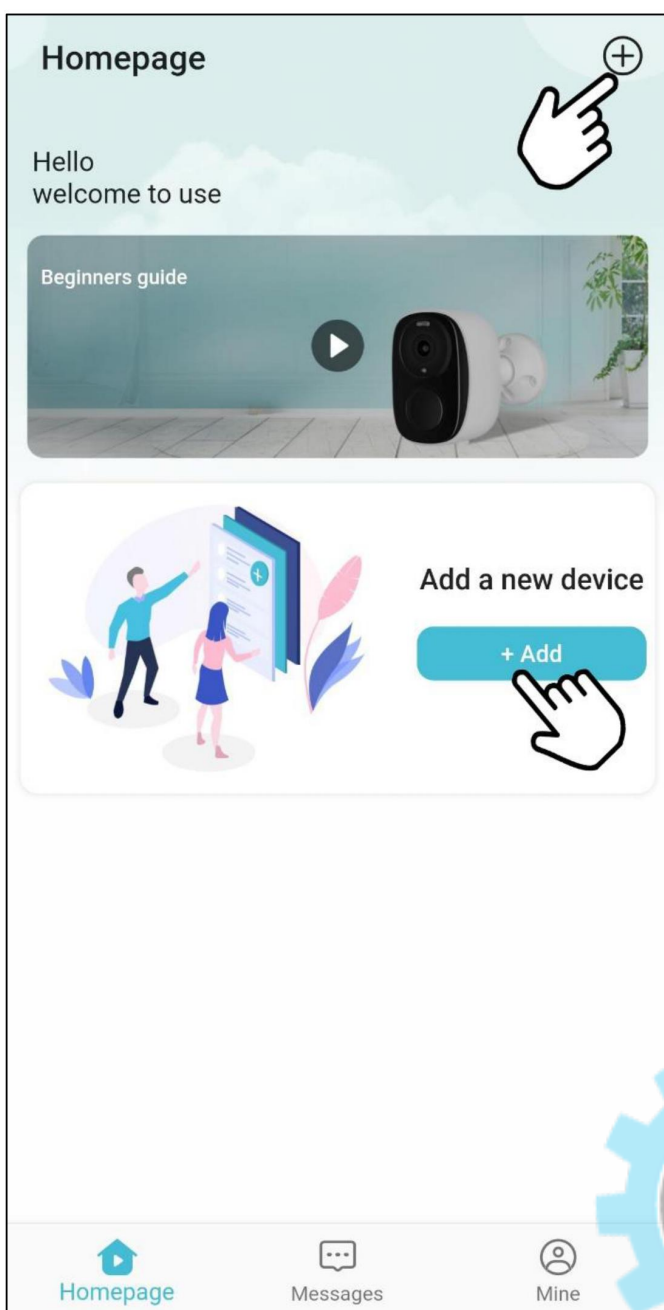
Get started

- Після сканування, камера автоматично підключиться. В наступному пункті оберіть за потреби локацію встановлення камери та вкажіть власну назву для неї. Натисніть «Розпочати».
- Далі оберіть потрібні функції (Сповіщення, Детекція руху, Запис в хмарне сховище) та знову натисніть «Розпочати».

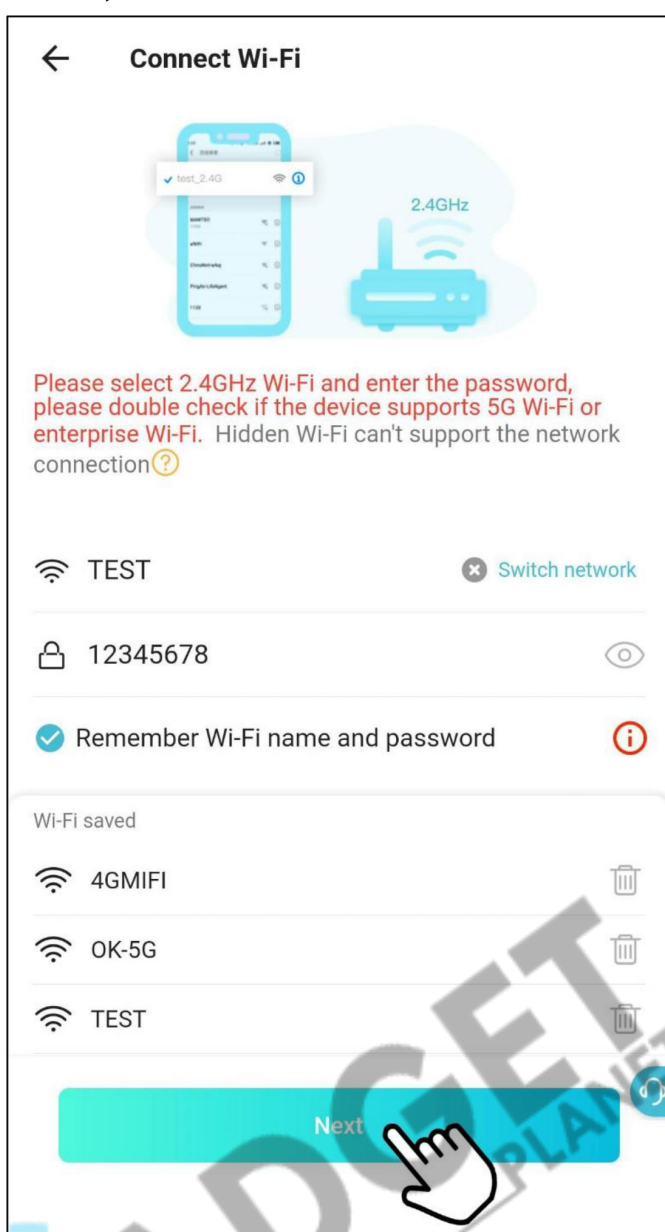
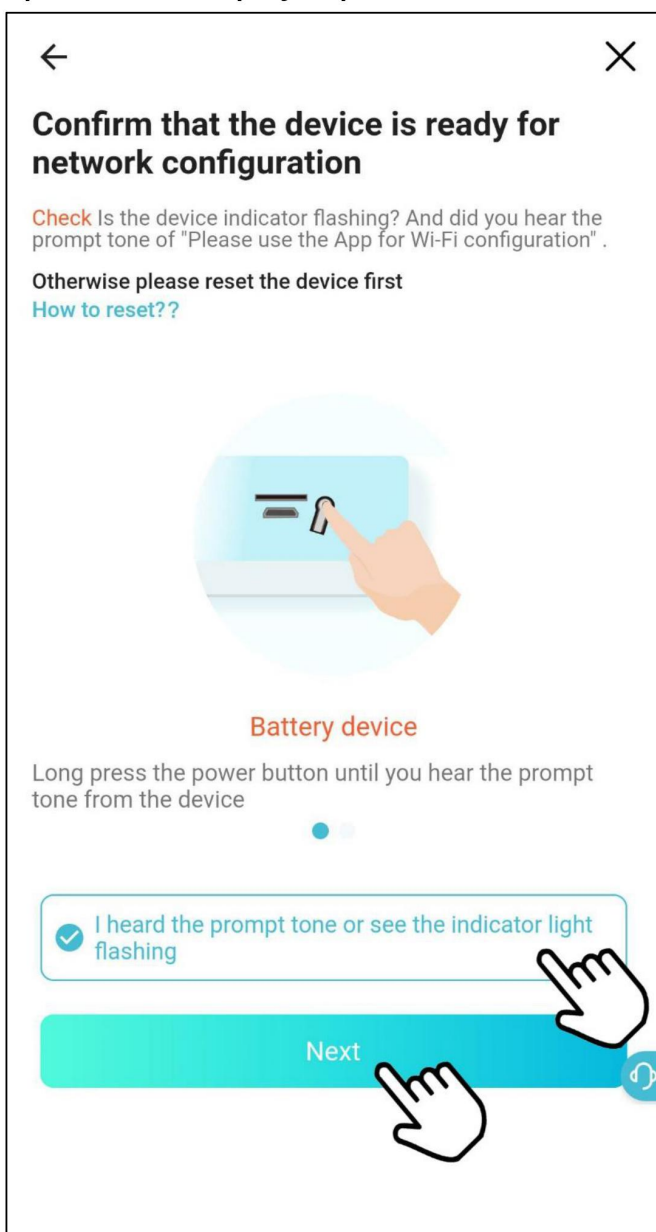
Підключення WiFi камер

Метод QR-коду

1. Перед початком роботи з пристроєм, будь ласка, підключіть камеру до живлення, або, якщо вона працює від акумулятора, то увімкніть її. Також скиньте камеру до заводських налаштувань натиснувши та утримуючи кнопку RESET.
2. Поверніться у додаток. В головному меню натисніть кнопку «Додати пристрій», або «+» у правому верхньому куті.
3. Відобразиться інтерфейс для підключення, в якому потрібно навести камеру смартфона на QR-код на корпусі WiFi камери, або просто обрати пункт «Бездротова камера».



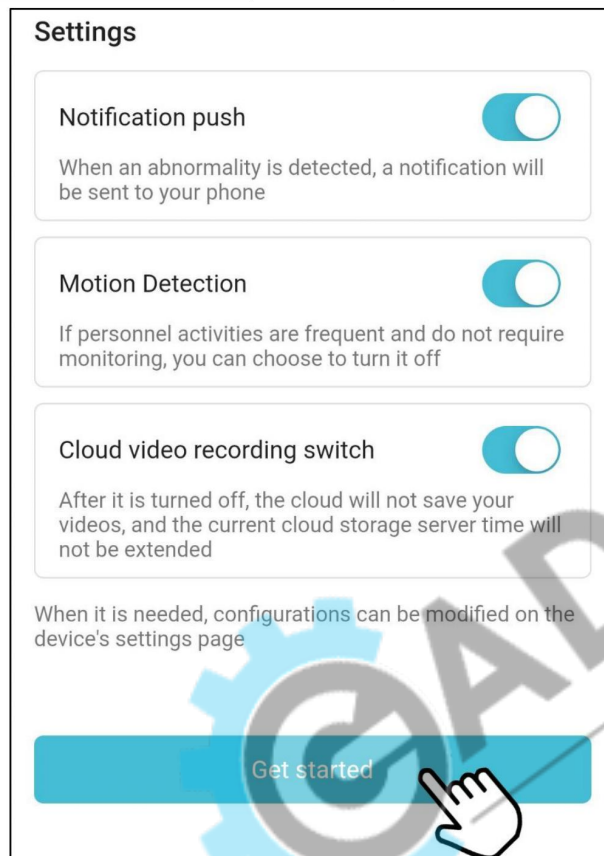
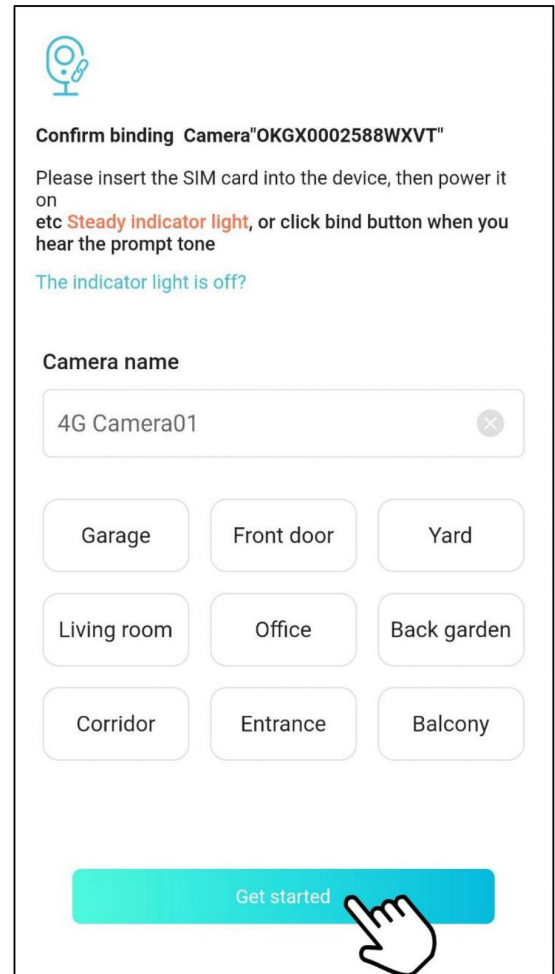
4. Переконайтесь, що камера перебуває в режимі підключення. Індикатор на ній повинен мигати, або прозвучати звуковий сигнал «Please use the App for WiFi configuration». Якщо це так, то підтвердіть це внизу екрану та натисніть кнопку «Далі».
5. У відкритому меню оберіть потрібну мережу WiFi, до якої хочете підключити камеру і вкажіть правильний пароль від неї. Повторно натисніть кнопку «Далі» внизу сторінки. *(Примітка: камери підтримують лише мережі на частоті 2.4 ГГц та не працюють з роутерами на 5 ГГц частотах)*



6. На екрані відобразиться QR-код, який потрібно відсканувати за допомогою WiFi камери, навівши її на нього.
7. Після сканування, камера автоматично підключиться. В наступному пункті оберіть за потреби локацію камери та

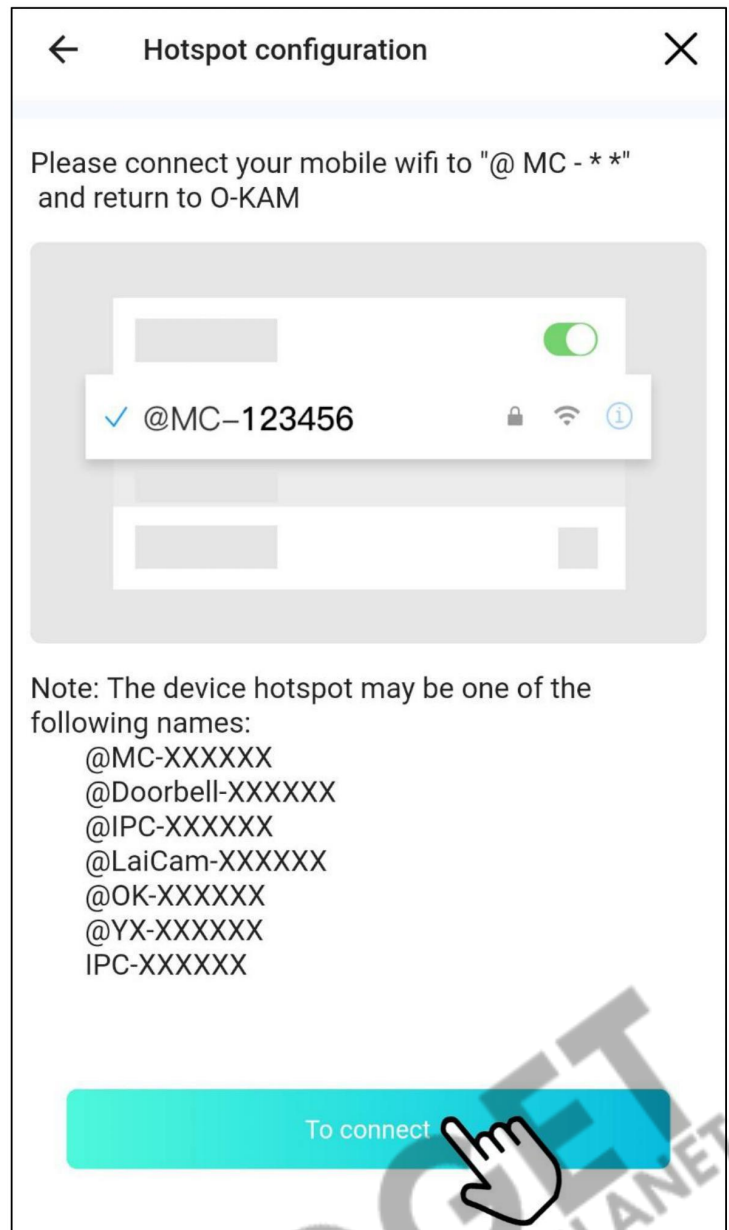
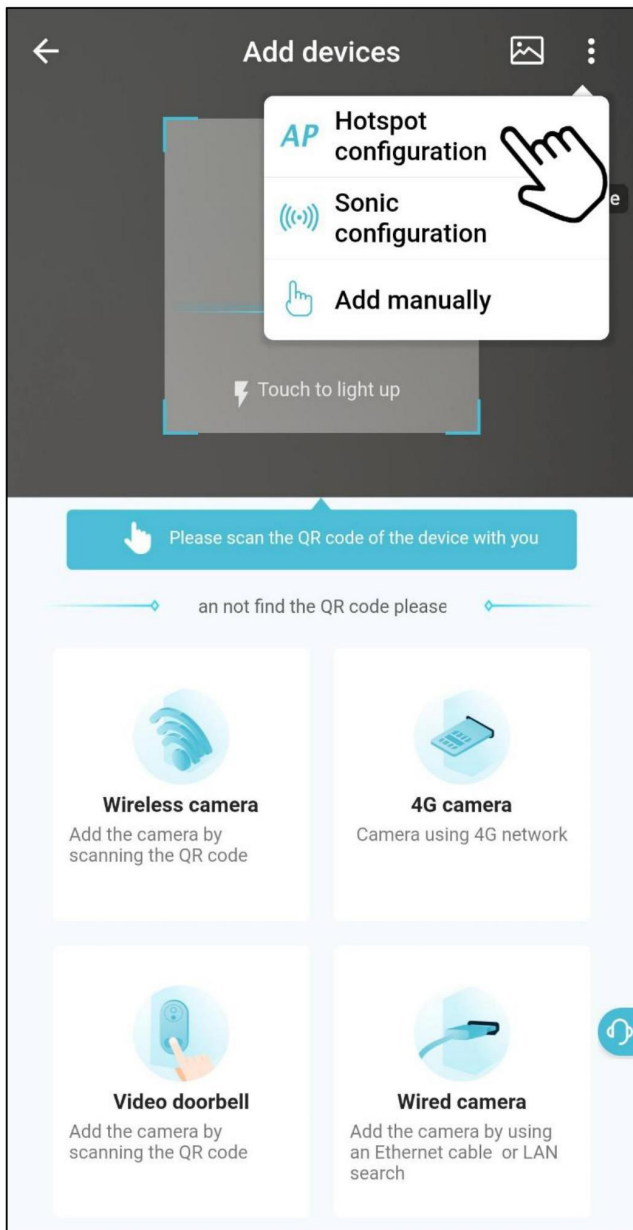
вкажіть власну назву для неї. Натисніть «Розпочати».

8. Далі оберіть потрібні функції (Сповіщення, Детекція руху, Запис в хмарне сховище) та знову натисніть «Розпочати».

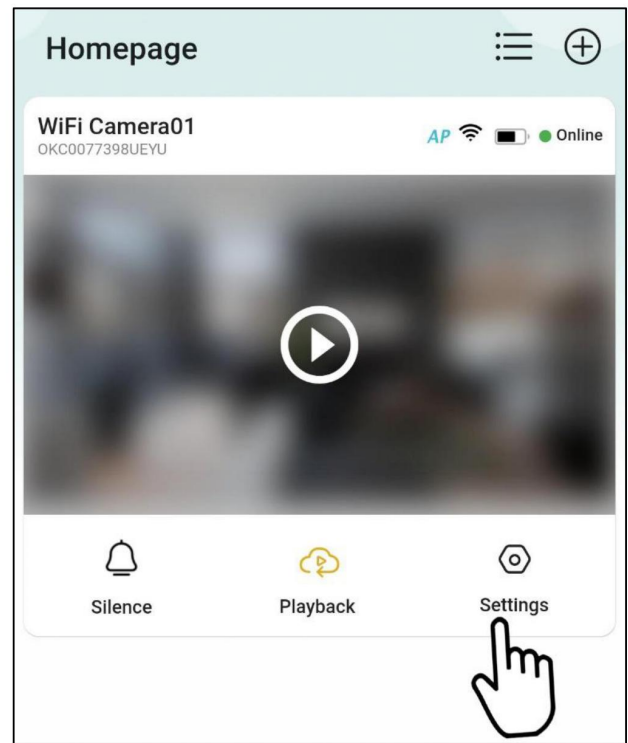
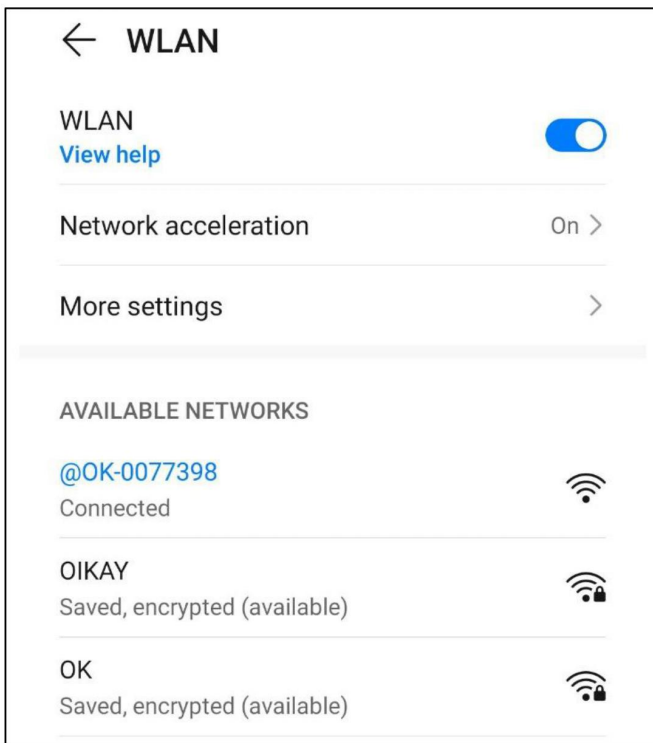


Метод AP точки доступу

1. Повторіть перші два пункти з попереднього методу підключення через QR-код.
2. В інтерфейсі підключення натисніть три крапки вгорі справа та оберіть пункт «Налаштування точки доступу».
3. В меню натисніть «Підключитись», щоб перейти до списку доступних WiFi мереж.



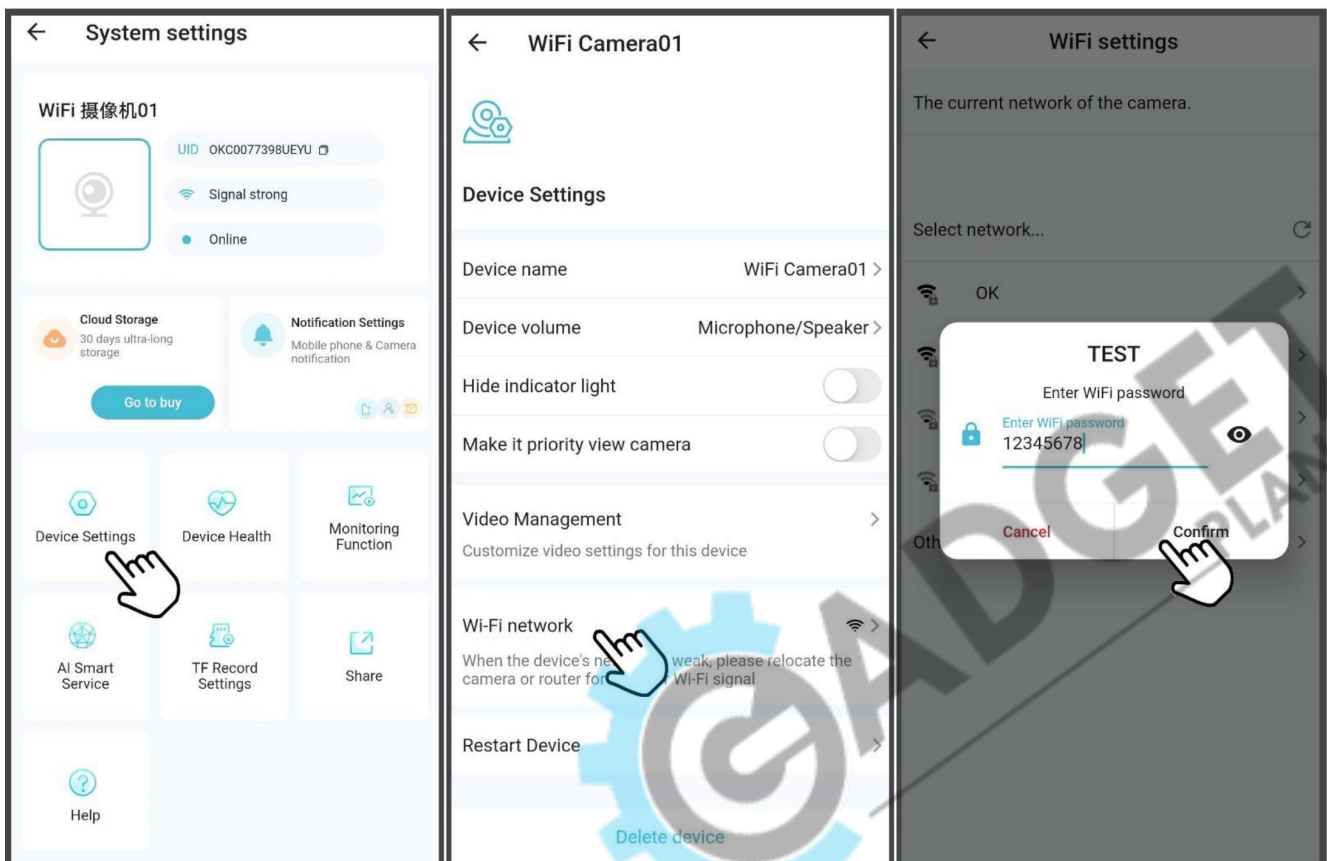
4. Перейшовши в налаштування бездротової мережі на смартфоні, потрібно обрати ту мережу, назва якої розпочинається на «@OK-*****», та підключитись до неї.
5. Поверніться в додаток, камера автоматично відобразиться на головному екрані. Перейдіть в «Налаштування».



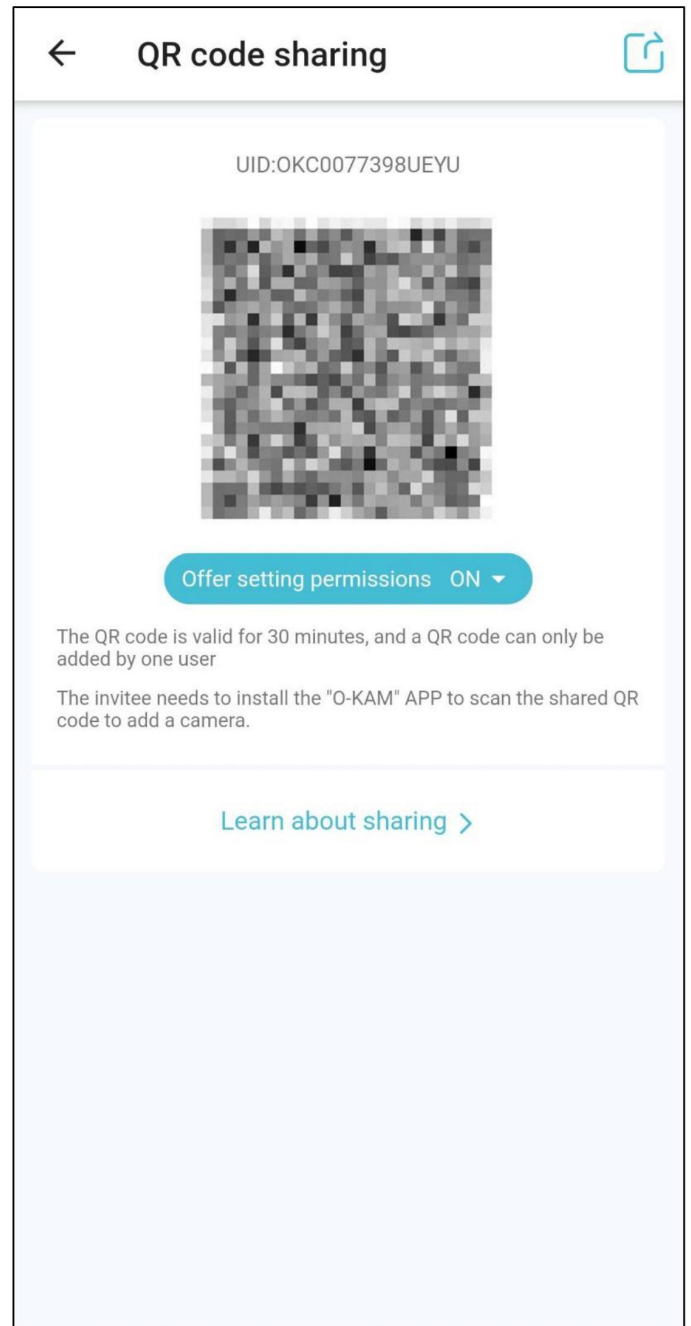
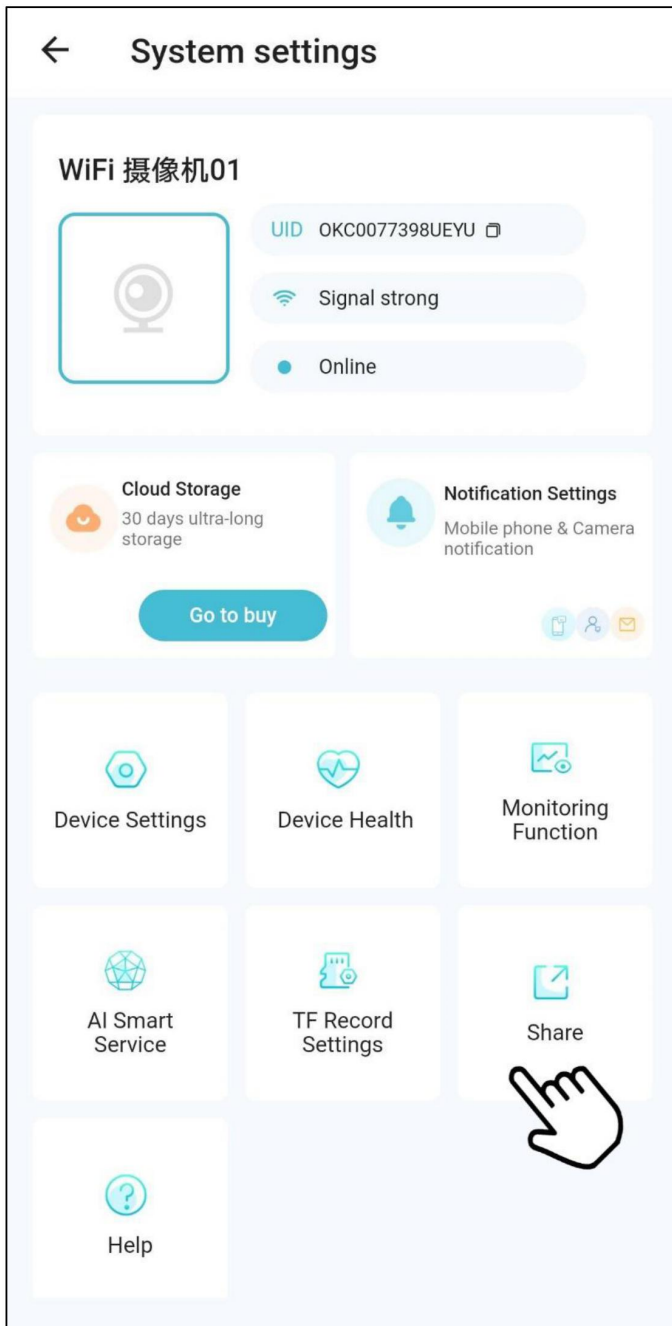
6. У меню оберіть пункт «Налаштування пристрою».

7. Далі оберіть підпункт «Wi-Fi мережі».

9. В списку оберіть мережу, до якої хочете підключити камеру, і вкажіть правильний пароль від неї. Натисніть кнопку «Підтвердити», щоб зберегти інформацію. *(Примітка: камери підтримують лише мережі на частоті 2.4 ГГц та не працюють з роутерами на 5 ГГц частотах)*

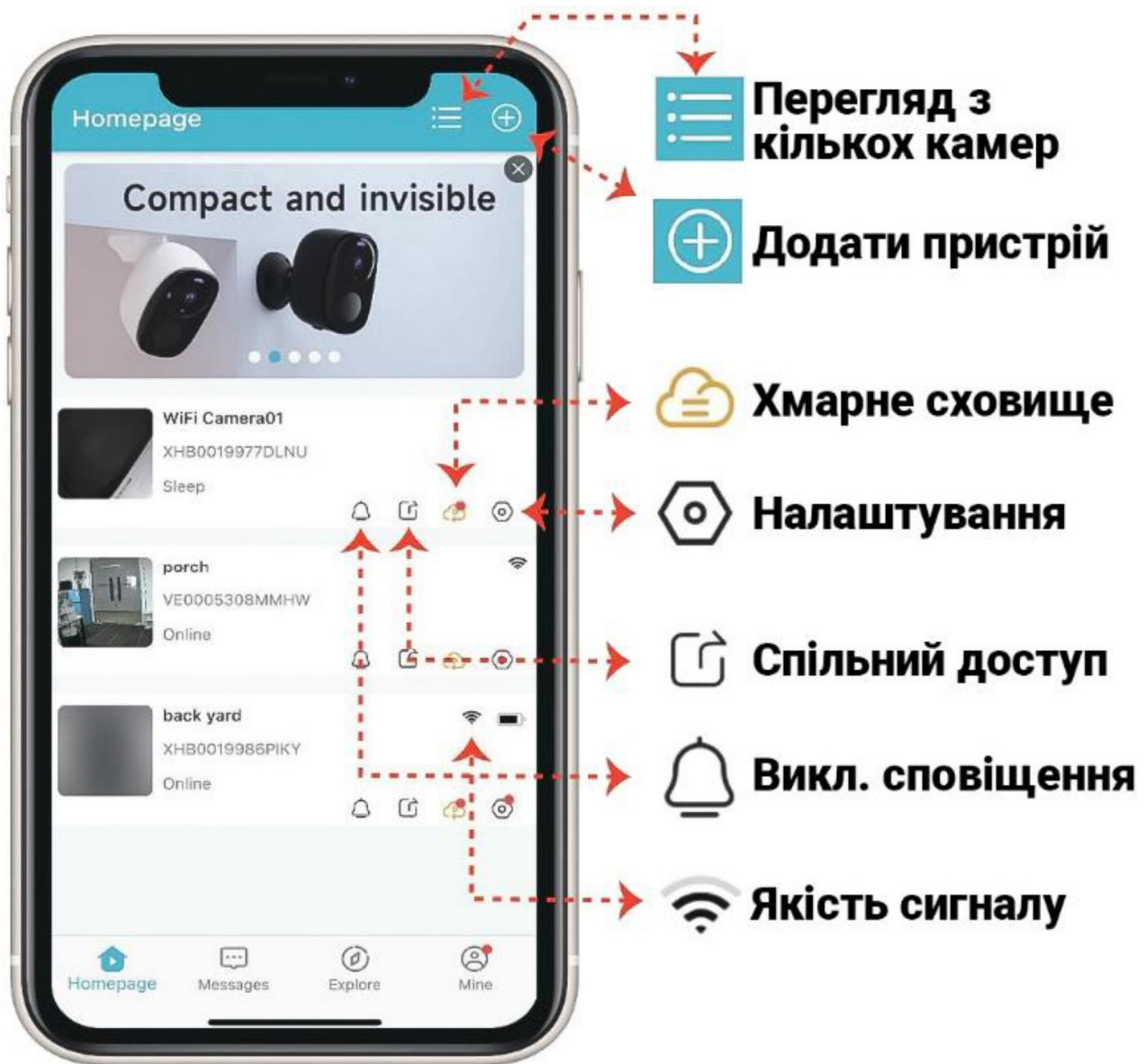


Спільний доступ



Увійдіть в налаштування камери в додатку натиснувши на шестерню. Оберіть пункт «Спільний доступ» («Share»). На екрані відобразиться QR-код, який потрібно відсканувати користувачам, яким ви хочете надати права користування. Вони повинні зайти в додаток «O-KAM» та натиснути «+», або «Додати пристрій» та просканувати код. QR-код дійсний всього 30 хвилин та за одним кодом може увійти лише один користувач.

Основний інтерфейс головного меню



Для швидшого управління, в головному меню можна використовувати кнопки швидкого керування, які виконуватимуть потрібну дію, без потреби заходити в кожен пристрій окремо.

- Перегляд з кількох камер: перемикання між різними варіантами відображення пристроїв.
- Додати пристрій: підключення нових камер до додатку.
- Хмарне сховище: керування зберіганням матеріалу у хмару.
- Налаштування: основні параметри пристрою.
- Спільний доступ: створення QR-коду для додавання нових користувачів з правами перегляду і керування.
- Виключення сповіщень: вимкнення Push-оповіщення про рух.
- Якість сигналу: індикація з'єднання камери з мережею.

Оновлення програмного забезпечення

Для коректної роботи камери її рекомендовано оновлювати коли виходить нова версія програмного забезпечення.

Для цього перейдіть в «Налаштування» пристрою. Далі оберіть «Функції моніторингу» та в підпункті «Здоров'я девайсу» знайдіть пункт «Версія прошивки» і натисніть на неї. Якщо є доступна новіша версія, то можна встановити її натиснувши кнопку «Оновити».

