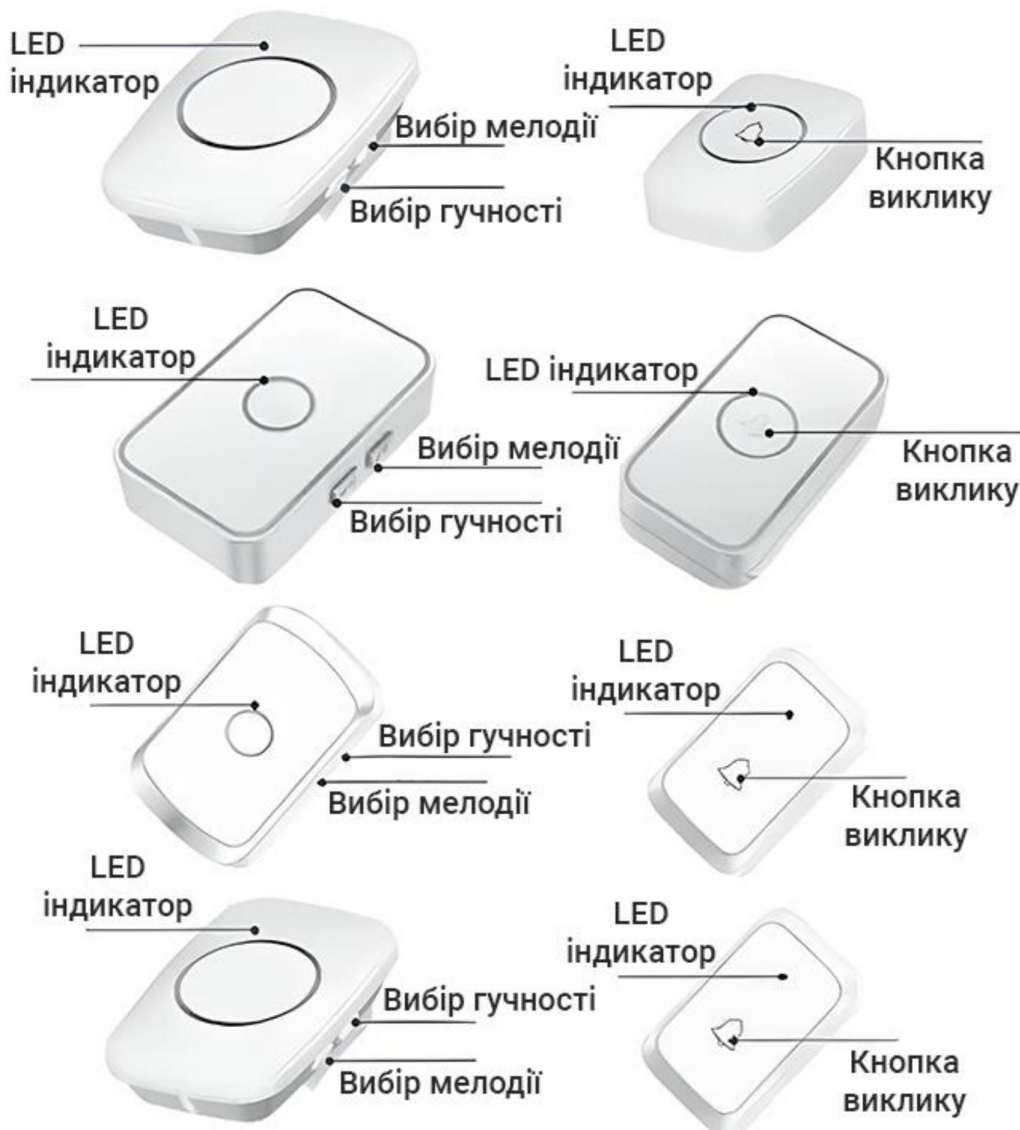
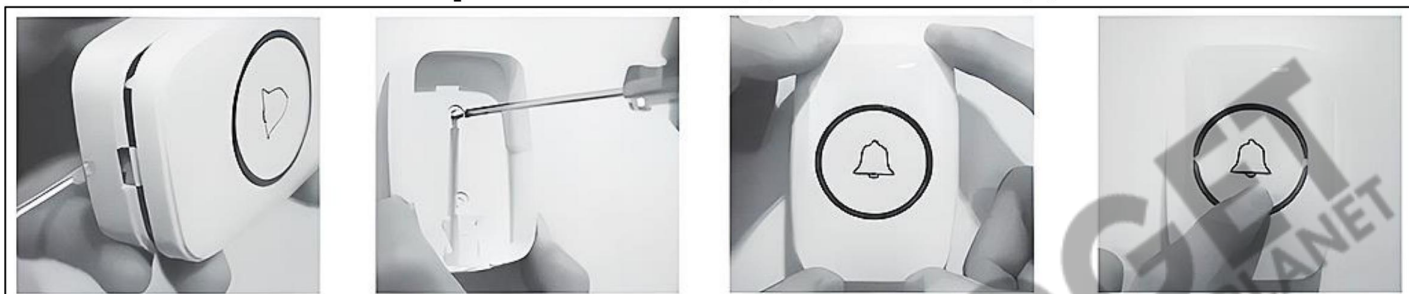


ІНСТРУКЦІЯ ДЛЯ БЕЗДРОТОВИХ ДВЕРНИХ ДЗВІНКІВ

Конструкція кнопки виклику та приймача



Настінне кріплення за допомогою дюбелів



Настінне кріплення на клейку стрічку



Принцип синхронізації трансмітера та ресивера

Підключіть приймач до джерела живлення. Натисніть та утримуйте на ньому кнопку гучності протягом 4 секунд. Коли на приймачі почала повільно мигати індикація, натисніть на кнопку виклику. Після натискання передавача на приймачі індикація повинна почати швидко мигати та відтворитись звуковий сигнал. Якщо обидві частини спрацювали відповідним чином, то це означає, що з'єднання відбулось успішно.

Принцип зміни мелодії відтворення

Підключіть приймач до джерела живлення. Повторним натисканням кнопки мелодії оберіть варіант звукової сигналізації, який Вам до вподоби. Коли варіант обрано, натисніть та утримуйте на приймачі кнопку гучності протягом 4 секунд. Коли на ньому почала повільно мигати індикація, натисніть на кнопку виклику. Після натискання передавача на приймачі індикація повинна почати швидко мигати та відтворитись звуковий сигнал, який Ви щойно обрали. Якщо обидві частини спрацювали відповідним чином, то це означає, що з'єднання відбулось успішно і мелодія для даної кнопки виклику змінена. Для встановлення різних мелодій на різні кнопки, повторіть дану процедуру з кожним передавачем окремо.

Примітки

1. Заборонено самостійно розбирати пристрій чи відкривати конструкцію силою, оскільки це може призвести до пошкоджень механізму та виходу девайсу з ладу.
2. Не розбирати під час роботи, оскільки всередині знаходиться плата високої напруги, яка може вдарити електричним струмом.
3. Функціональна дальність дії може варіюватись в залежності від різних показників: погоди, насиченості радіо фону чи наявності перешкод у місці встановлення, низький заряд джерела живлення пристрою та інші. Для досягнення найкращого результату дотримуйтесь всіх рекомендацій.
4. Після тривалого використання батарей вони можуть піддаватись корозії, що також може вплинути на внутрішній механізм дзвінка. Рекомендується замінити батареї при перших признаках розряджання (слабке світло індикації, зменшення радіусу дії, тощо).
5. Не встановлюйте на металевих об'єктах та поблизу них, оскільки це значно зменшує ефективну відстань передачі сигналу.