

ІНСТРУКЦІЯ

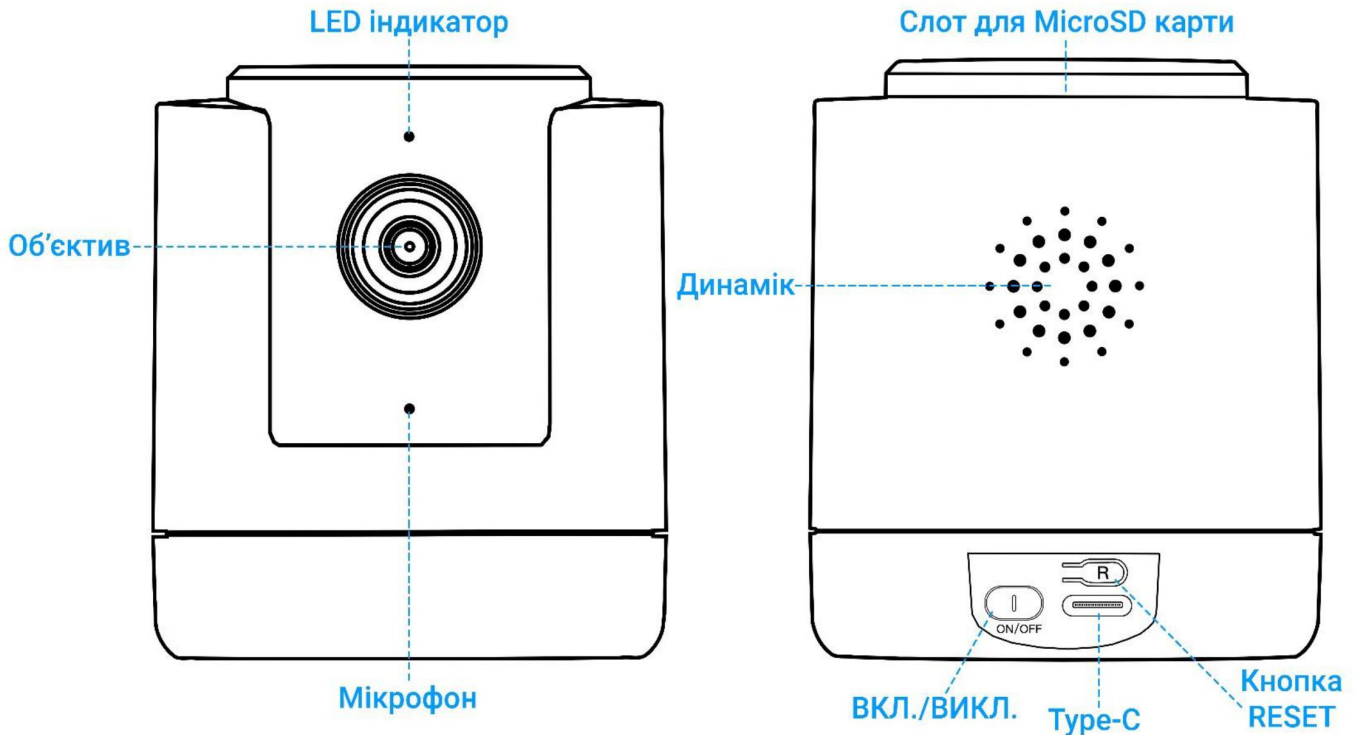
Поворотна бездротова WiFi IP камера Camsoy X1



Інтернет-магазин GADGETPLANET.COM.UA

Тел. (068) 4000 659

Конструкція камери



Статуси LED індикатора

Жовте світло: постійне світіння під час заряджання, після повної зарядки автоматично вимикається.

Блакитне світло: Повільне миготіння – очікування на WiFi підключення; Швидке миготіння – в процесі WiFi синхронізації; Постійне світіння – успішне підключення до WiFi мережі.

Скидання налаштувань: червоний та синій колір повільно по чергово мигають.

Низький рівень заряду: червоний та синій колір швидко мигають одночасно.

Скидання налаштувань (RESET)

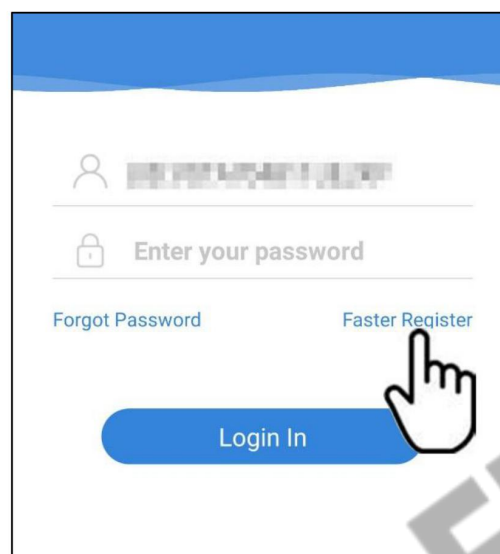
Коли камера увімкнена, натисніть та утримуйте кнопку RESET протягом 3 секунд. При успішному скиданні повинен прозвучати звуковий сигнал «Reset complete, will restart the device» та почати повільно мигати індикатор синім та червоним кольором.

Підключення камери до смартфона

Підготовка камери

- Переведіть перемикач Вкл./Викл. (On/Off) в положення Вкл. та увімкніть камеру.
- Виконайте скидання налаштувань натиснувши кнопку RESET
- Розмістіть камеру максимально близько до роутера (до 2 метрів) для успішної синхронізації та кращої передачі сигналу при першому підключенні.
- Підключіть смартфон з якого буде здійснюватись керування камерою до мережі WiFi, яка буде використовуватись (підтримка лише мереж 2.4 ГГц).

Завантаження та реєстрація в додатку

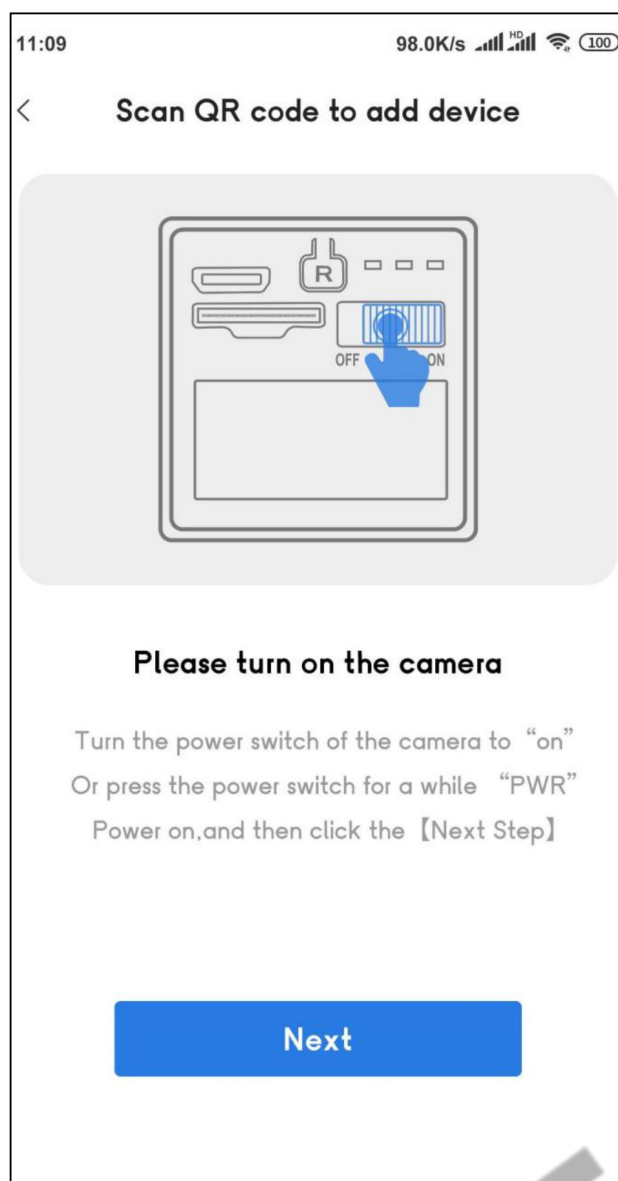
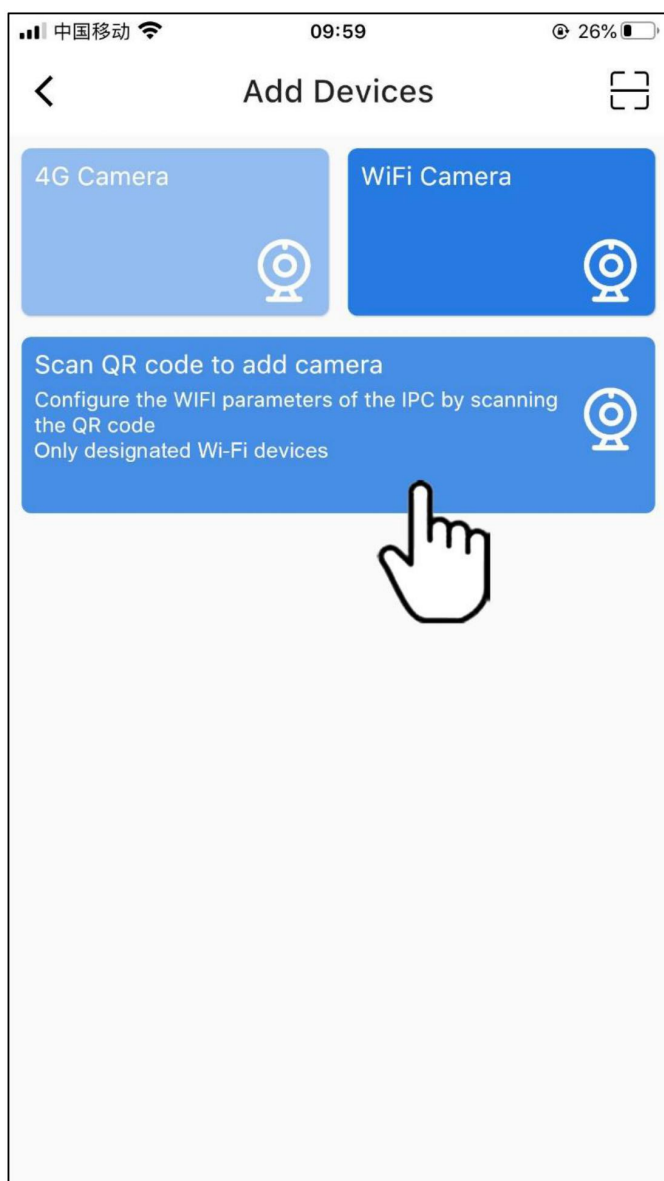


Відскануйте QR-код на смартфоні, або самостійно скачайте програму «Fowl» з Google Play чи App Store.

Якщо у Вас ще немає облікового запису в цьому додатку, виберіть пункт «Реєстрація» та, використовуючи номер Вашого телефону або електронну пошту, дотримуйтесь подальших інструкцій для завершення реєстрації.

Додавання пристрою в додатку

Метод QR-коду

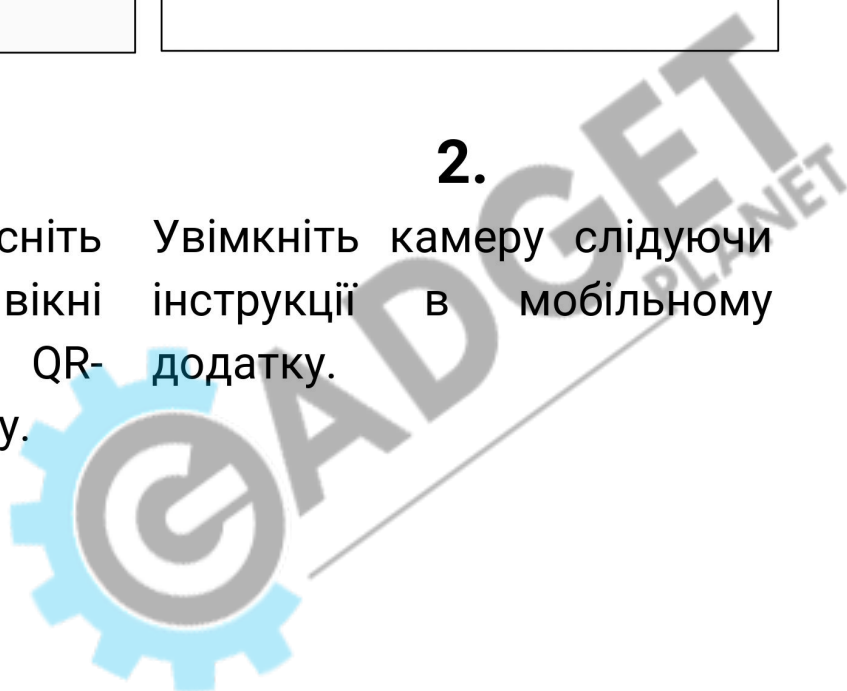


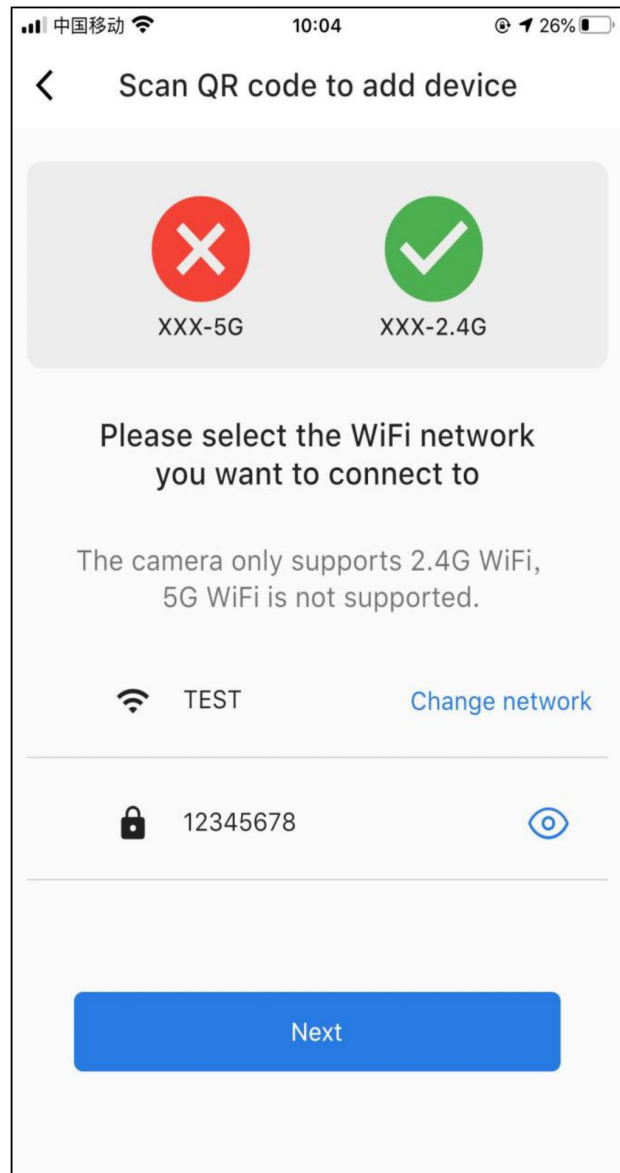
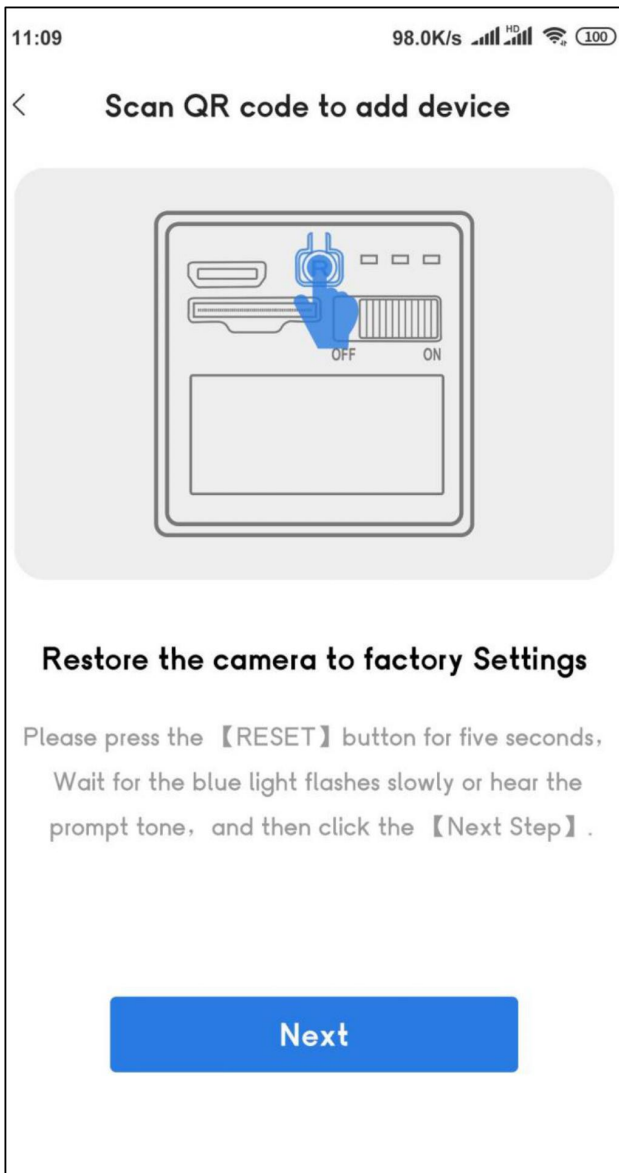
1.

В головному меню натисніть «Додати пристрій» та у вікні оберіть «Відсканувати QR-код», щоб додати камеру.

2.

Увімкніть камеру слідуючи інструкції в мобільному додатку.



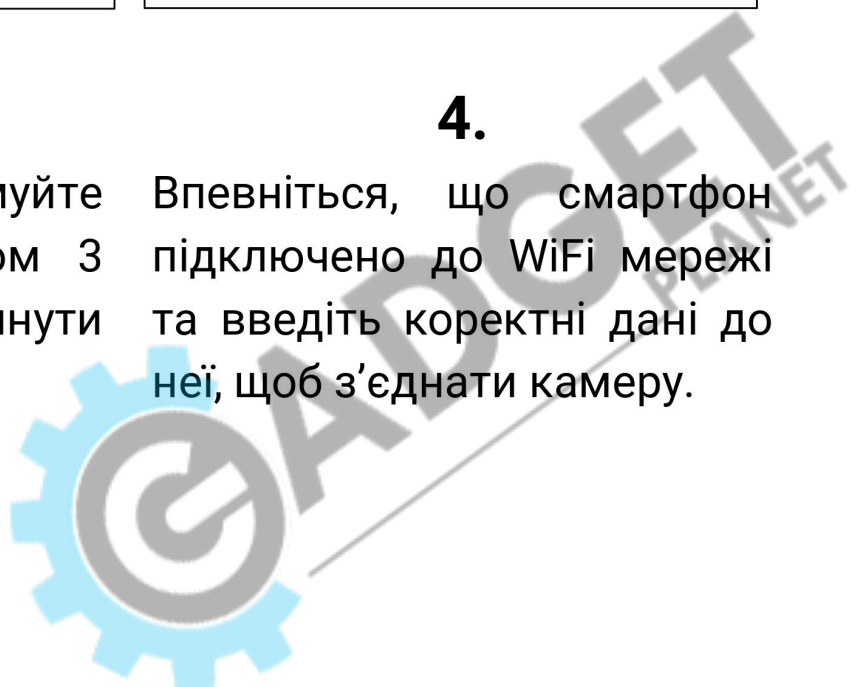


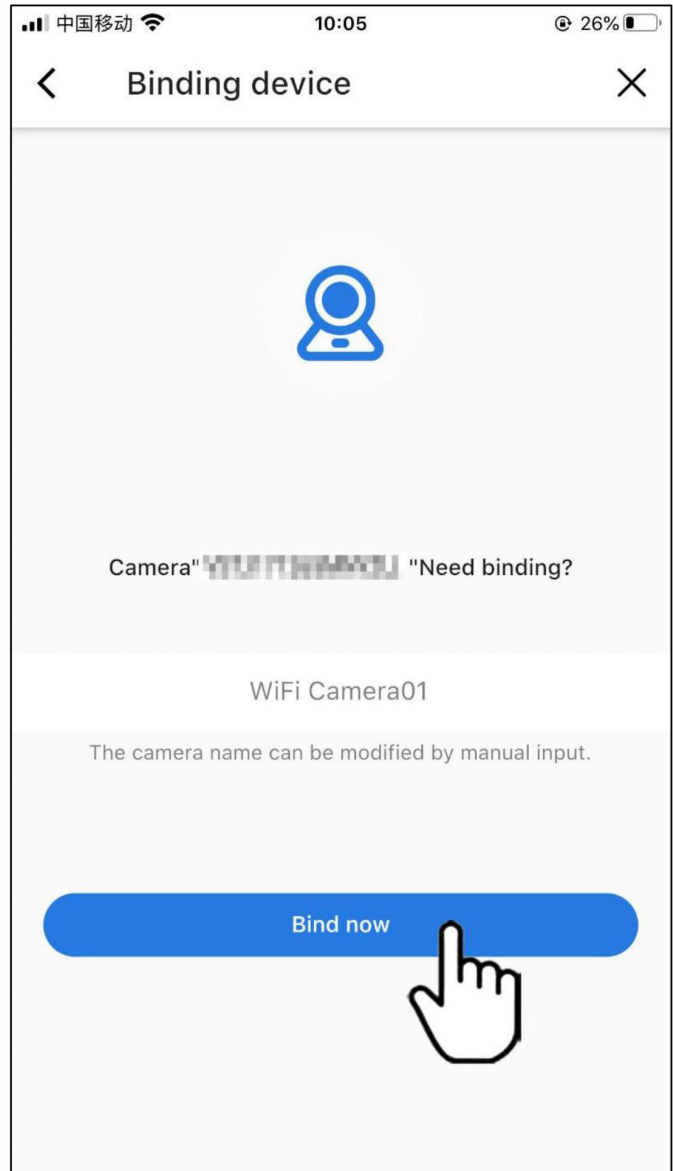
3.

Натисніть та утримуйте кнопку RESET протягом 3 секунд, щоб скинути налаштування камери.

4.

Впевніться, що смартфон підключено до WiFi мережі та введіть коректні дані до неї, щоб з'єднати камеру.





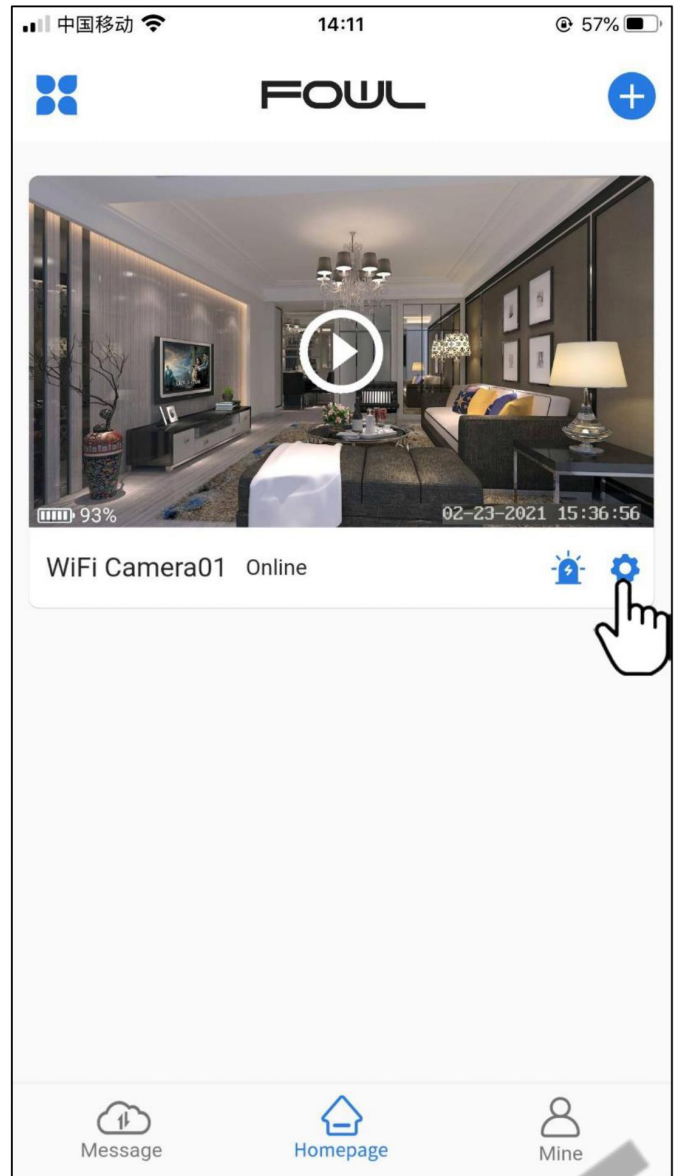
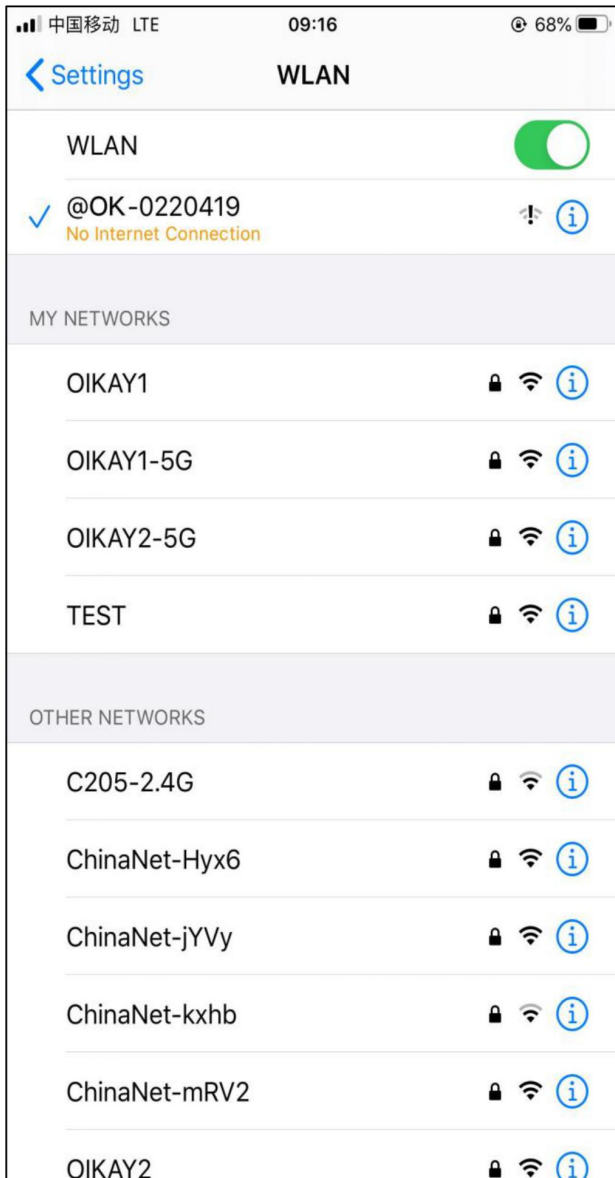
5.

Відскануйте створений QR-код за допомогою камери. Після успішного зчитування вона відтворить звуковий сигнал.

6.

Коли камера успішно підключилась до WiFi мережі натисніть в додатку кнопку «Зв'язати зараз» («Bind now»).

Метод AP точки доступу

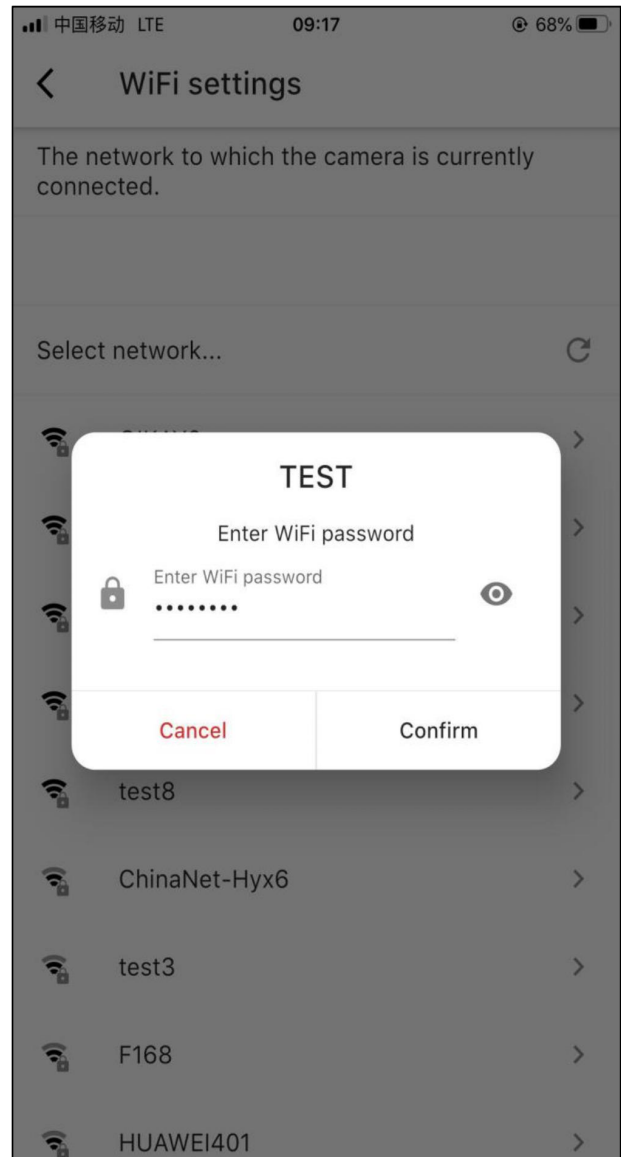
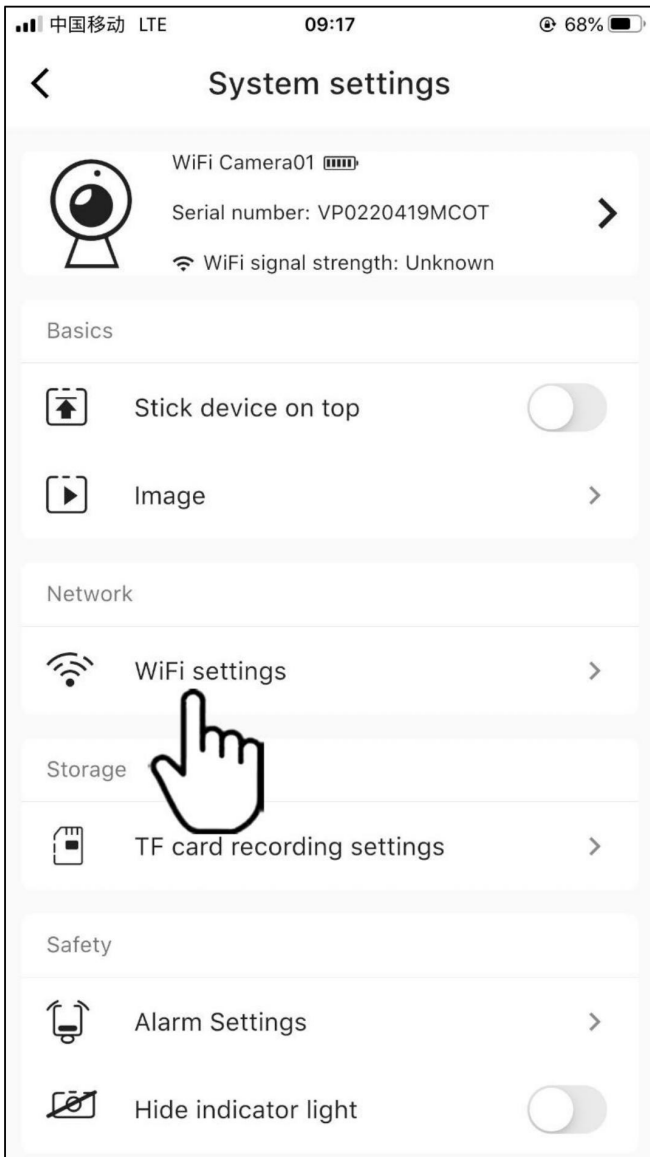


1.

В головному меню натисніть «Додати пристрій». Зайдіть в налаштування WiFi на смартфоні та підключіться до мережі, яка починається на «OK-XXXX».

2.

Поверніться в додаток, зображення з камери вже автоматично з'явиться на головному екрані, після чого Ви зможете її налаштувати.

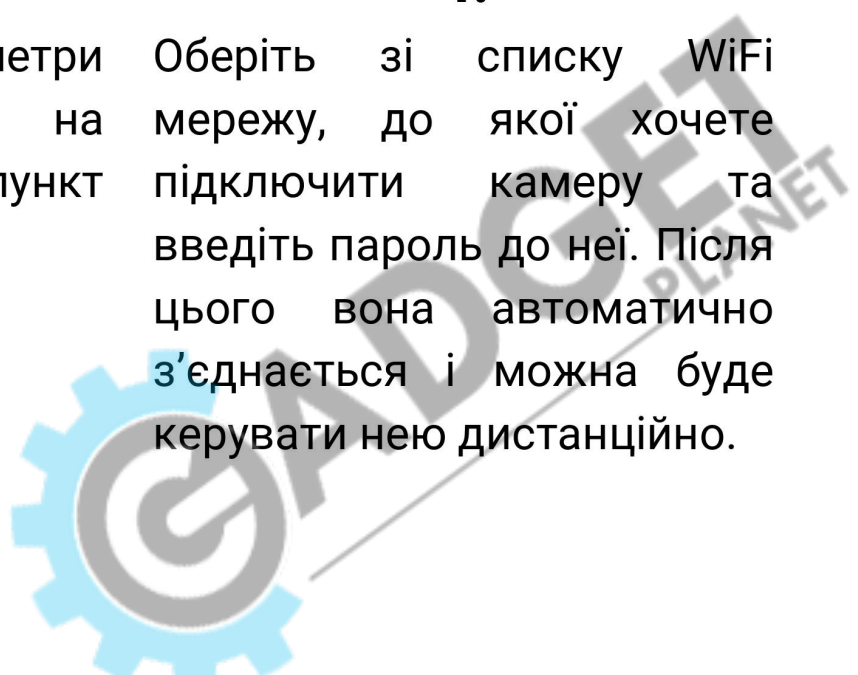


3.

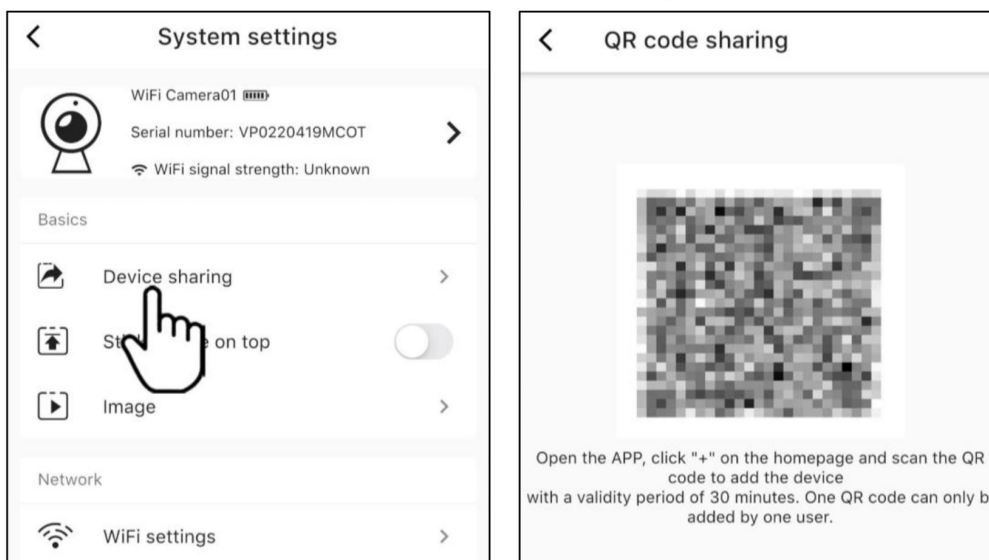
Відкрийте параметри камери натиснувши на шестерню та зайдіть в пункт «WiFi налаштування».

4.

Оберіть зі списку WiFi мережу, до якої хочете підключити камеру та введіть пароль до неї. Після цього вона автоматично з'єднається і можна буде керувати нею дистанційно.

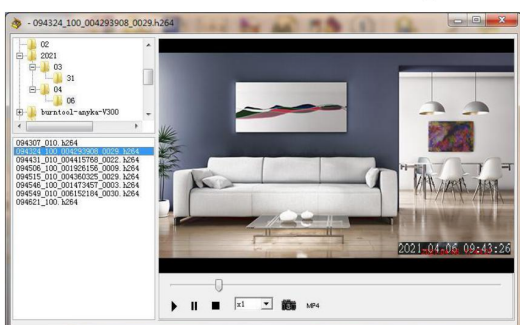


Спільний доступ



Увійдіть в налаштування камери в додатку натиснувши на шестерню. Оберіть пункт «Спільний доступ» («Device sharing»). На екрані відобразиться створений QR-код, який потрібно відсканувати користувачам, яким ви хочете надати права користування даним пристроєм. Для цього вони повинні зайти в додаток «Fowl» та натиснути «+», або «Додати пристрій» та просканувати код. QR-код дійсний всього 30 хвилин та за одним кодом може увійти лише один користувач.

Спеціалізований програвач



Для коректного відтворення файлів з камери на комп'ютері, завантажте спеціальний медіа програвач, який створено для камер Camsoy.

Доступний для операційних систем Windows та macOS. Завантажити його можна за посиланням:

<https://www.cookycam.cn/download/index-en.html>

ИНСТРУКЦИЯ

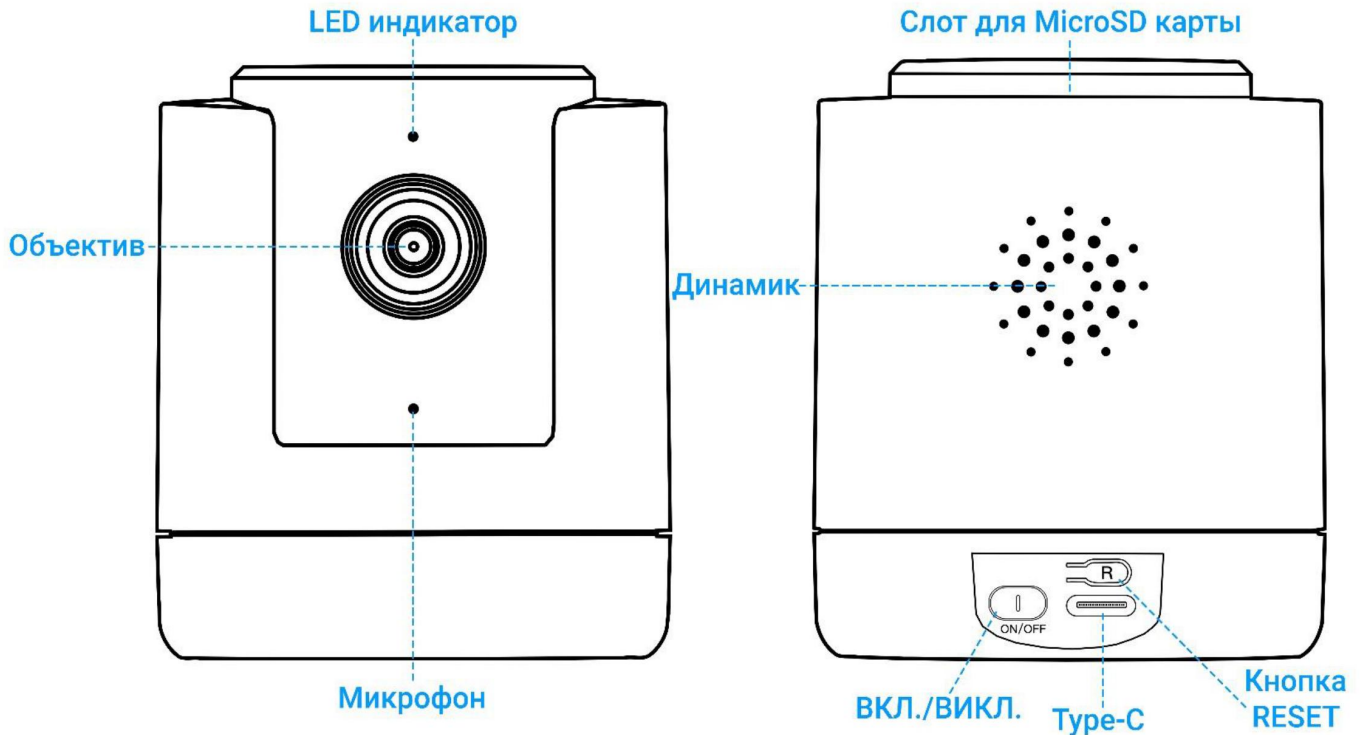
Возвратная беспроводная WiFi IP камера Camsoy X1



Интернет-магазин GADGETPLANET.COM.UA

Тел. (068) 4000 659

Конструкция камеры



Статусы LED индикатора

Желтый свет: постоянное свечение во время зарядки, после полной зарядки автоматически выключается.

Голубой свет: Медленное мигание – ожидание WiFi подключения; Быстрое мигание – в процессе WiFi синхронизации; Постоянное свечение – успешное подключение к WiFi сети.

Сброс настроек: красный и синий цвет медленно поочередно мигают.

Низкий уровень заряда: красный и синий цвет быстро мигают одновременно.

Сброс настроек (RESET)

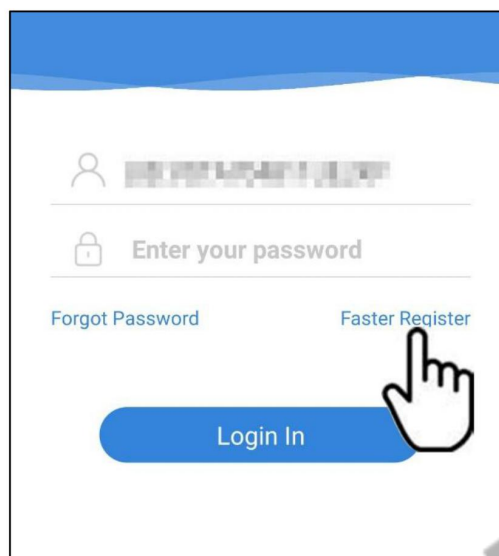
Когда камера включена, нажмите и удерживайте кнопку RESET в течение 3 секунд. При успешном сбросе должен прозвучать звуковой сигнал «Reset complete, will restart the device» и начать медленно мигать индикатор синим и красным цветом.

Подключение камеры к смартфону

Подготовка камеры

- Переведите переключатель Вкл./Выкл. (On/Off) в положение Вкл. и включите камеру.
- Выполните сброс настроек, нажав кнопку RESET
- Разместите камеру максимально близко к роутеру (до 2 метров) для успешной синхронизации и лучшей передачи сигнала при первом подключении.
- Подключите смартфон, с которого будет осуществляться управление камерой к сети WiFi, которая будет использоваться (поддержка только сетей 2.4 ГГц).

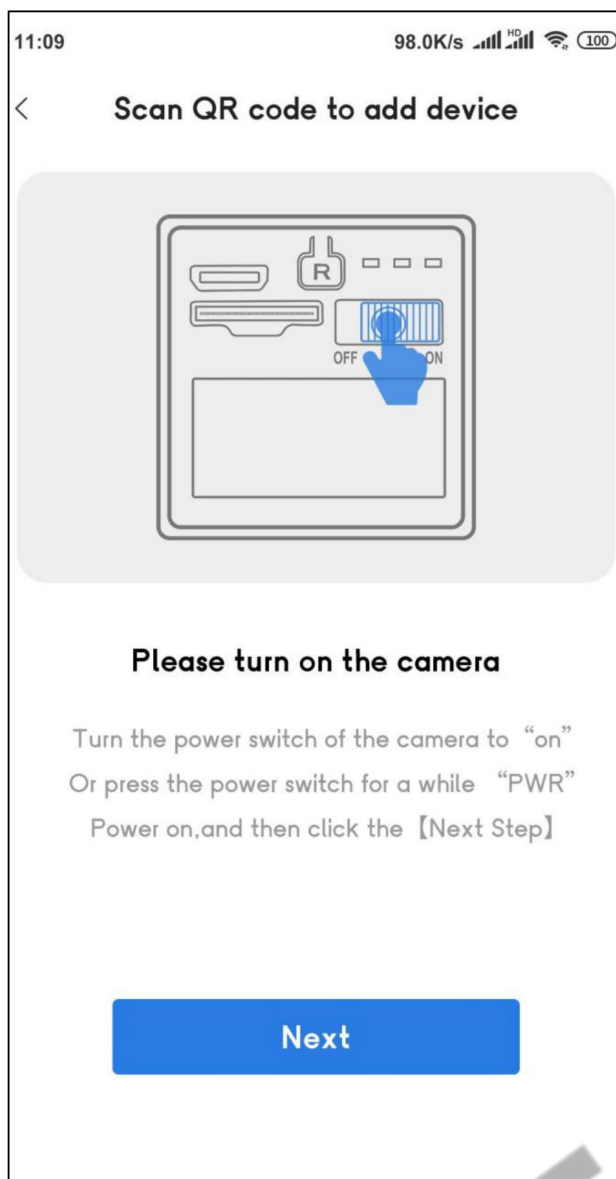
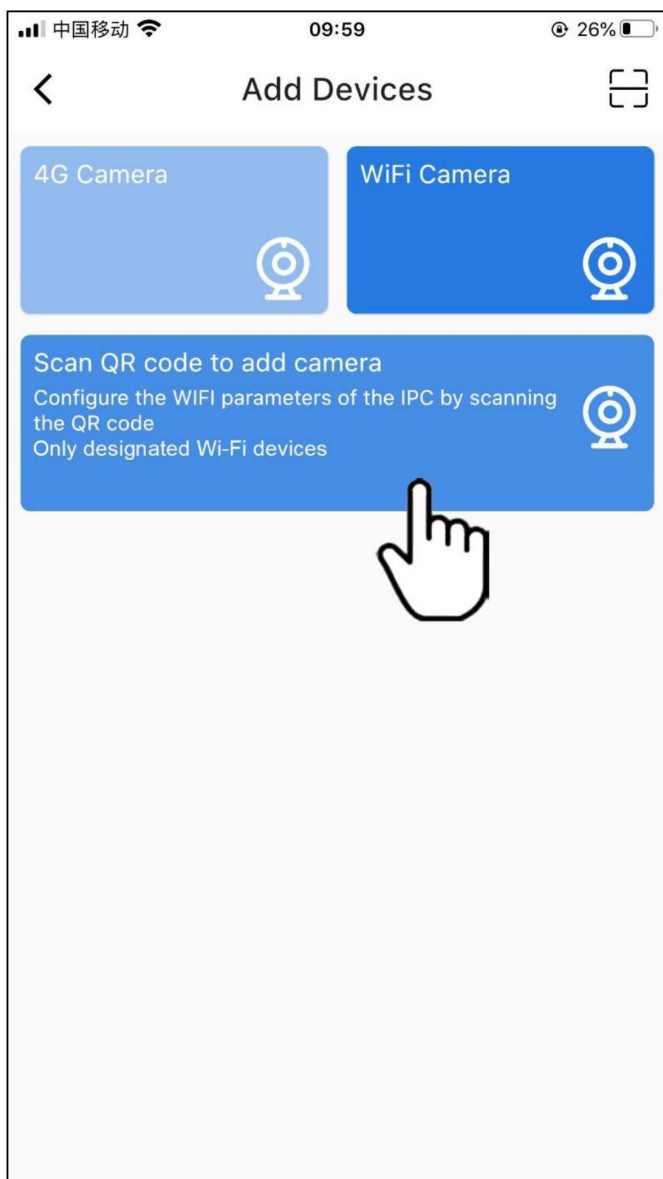
Загрузка и регистрация в приложении



Отсканируйте QR-код на смартфоне или самостоятельно скачайте приложение «Fowl» из Google Play или App Store. Если у вас нет учетной записи в этом приложении, выберите пункт «Регистрация» и, используя номер телефона или электронную почту, следуйте инструкциям для завершения регистрации.

Добавление устройства в приложении

Метод QR-кода

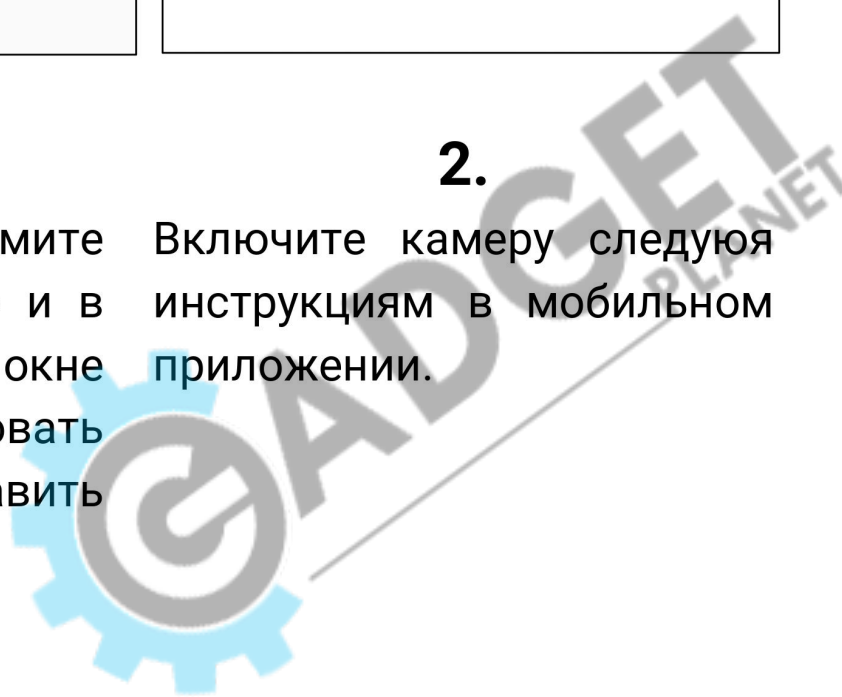


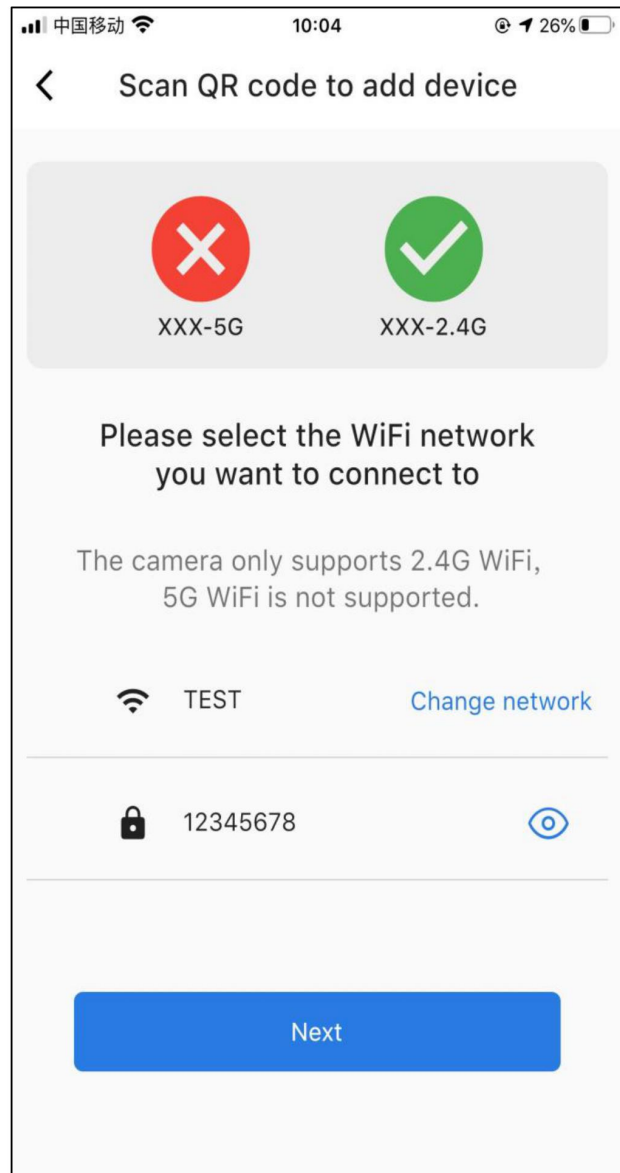
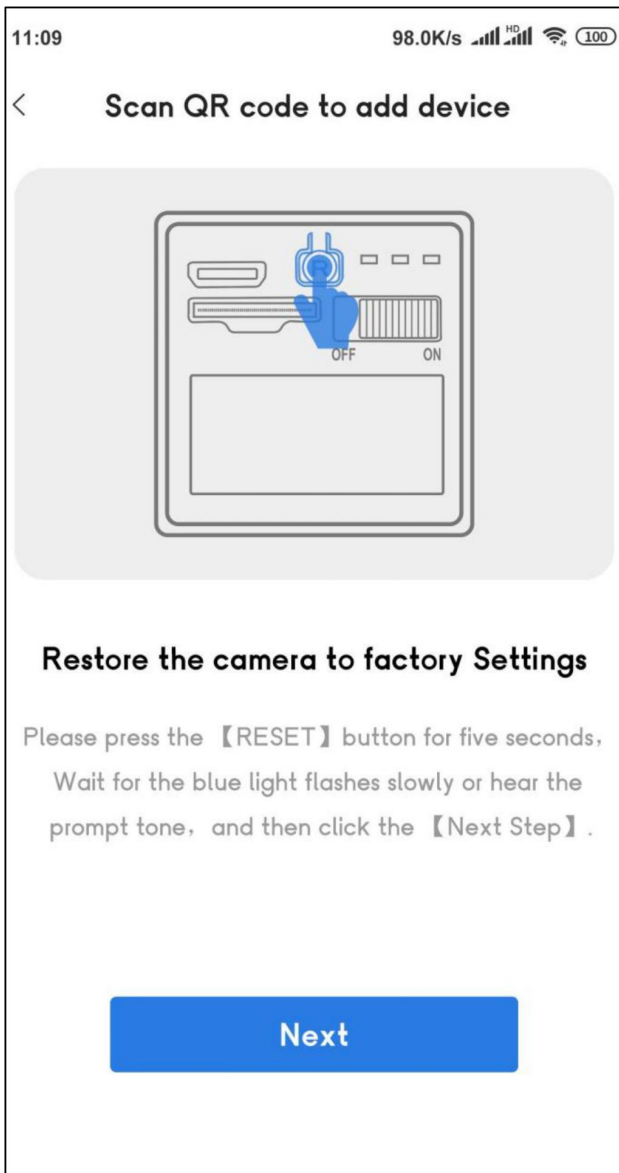
1.

В главном меню нажмите «Добавить устройство» и в открывшемся окне выберите «Отсканировать QR-код», чтобы добавить камеру.

2.

Включите камеру следуя инструкциям в мобильном приложении.



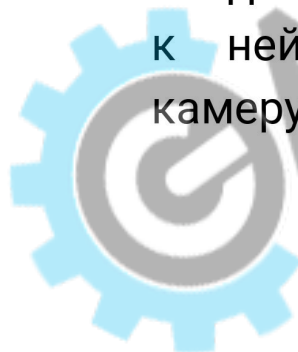


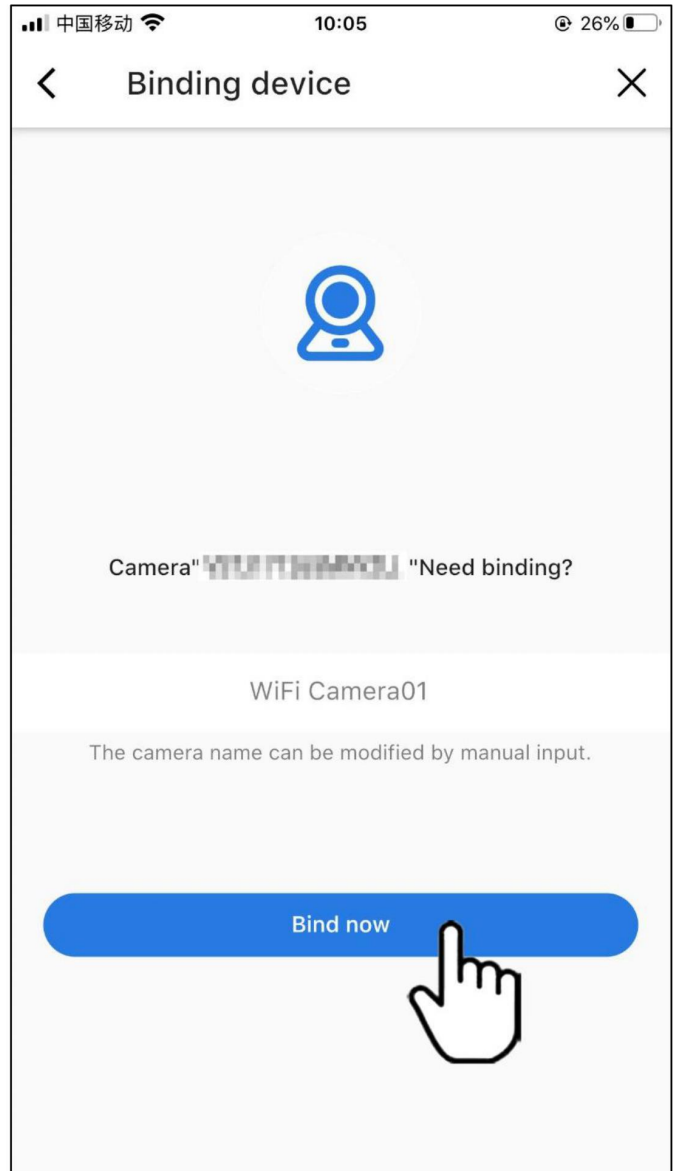
3.

Для сброса настроек камеры нажмите и удерживайте кнопку RESET в течение 3 секунд.

4.

Убедитесь, что смартфон подключен к сети WiFi и введите корректные данные к ней, чтобы соединить камеру.





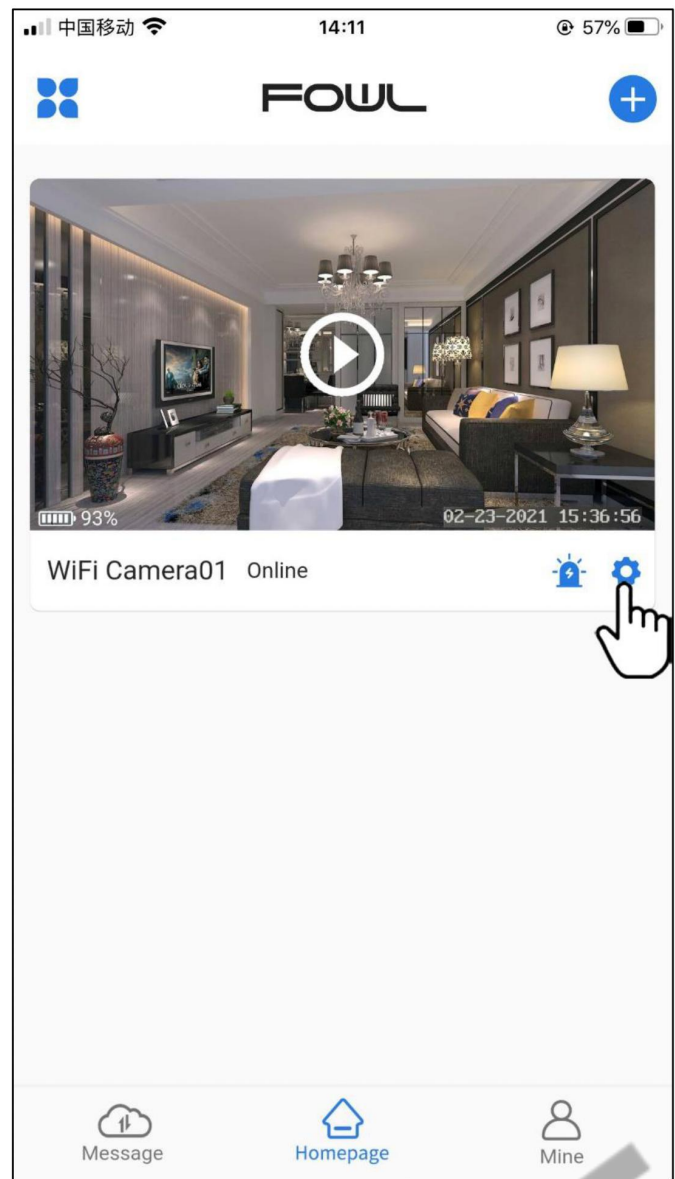
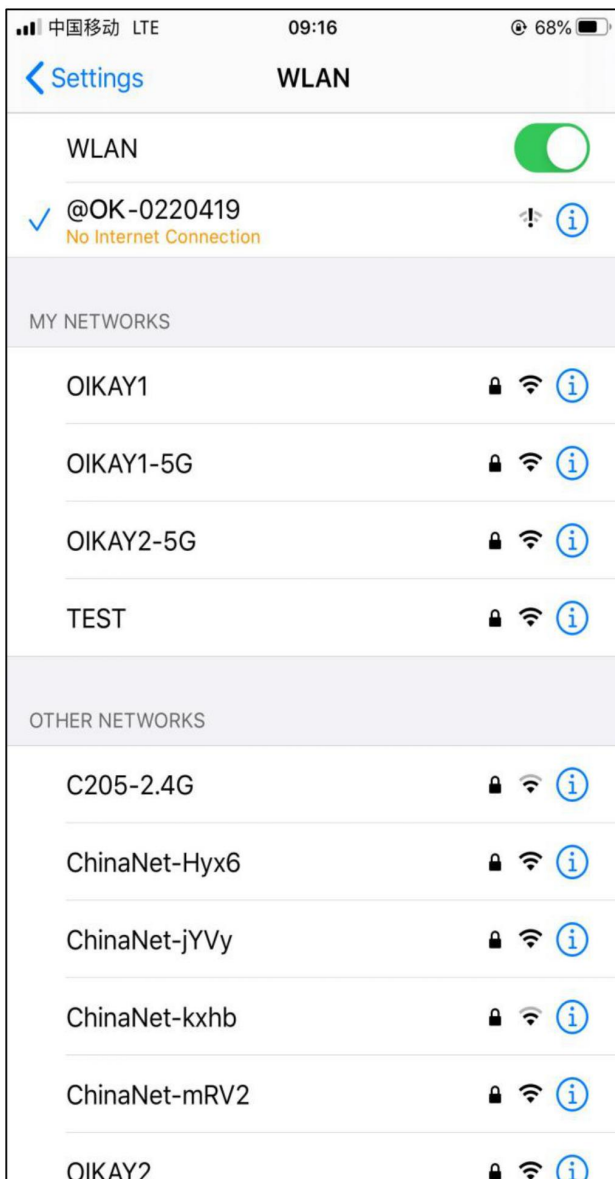
5.

Отсканируйте созданный QR-код с помощью камеры. После успешного считывания она воспроизведет звуковой сигнал.

6.

Когда камера успешно подключилась к сети WiFi, нажмите в приложении кнопку «Связать сейчас» («Bind now»).

Метод AP точки доступа

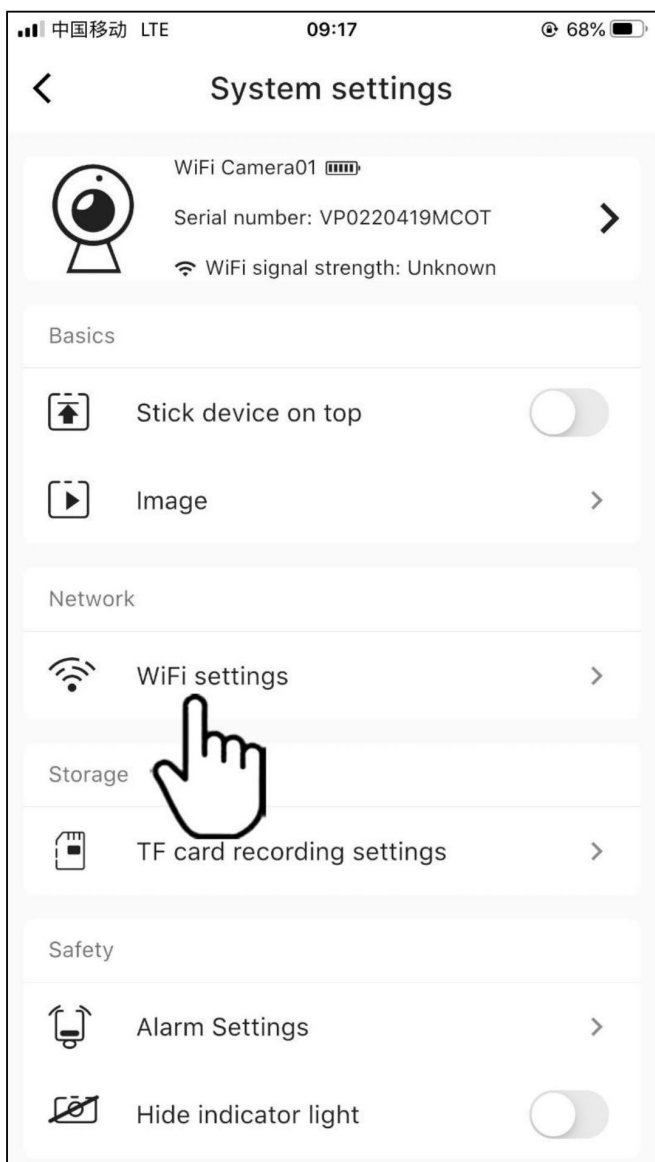


1.

В главном меню нажмите «Добавить устройство». Зайдите в настройки WiFi на смартфоне и подключитесь к сети, начинающейся на «OK-XXXX».

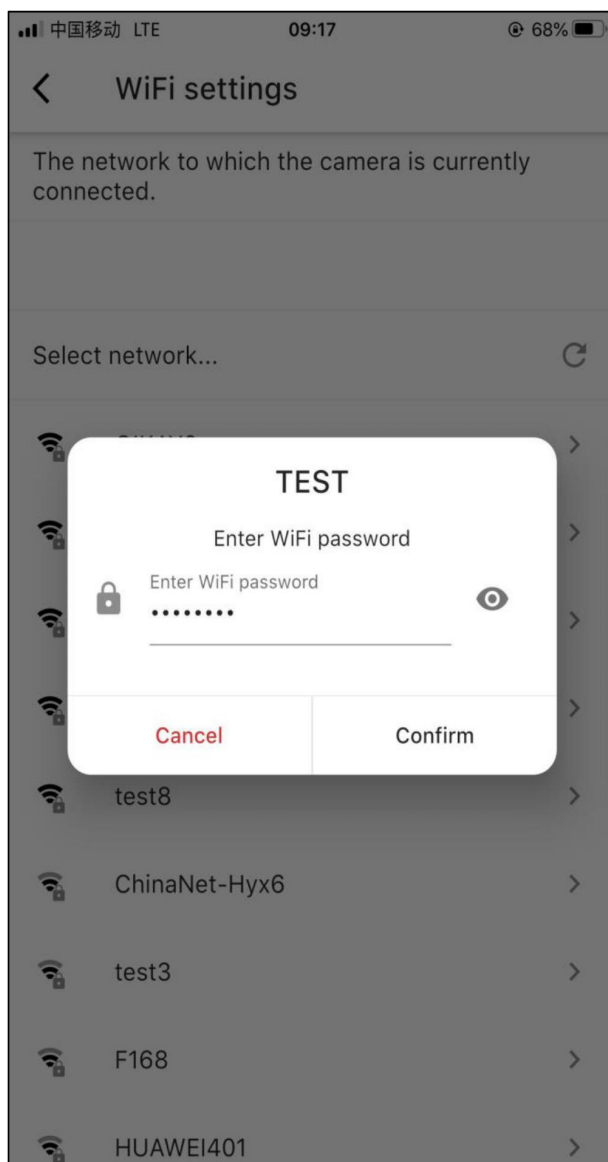
2.

Вернитесь в приложение, изображение с камеры уже автоматически появится на главном экране, после чего вы сможете ее настроить.



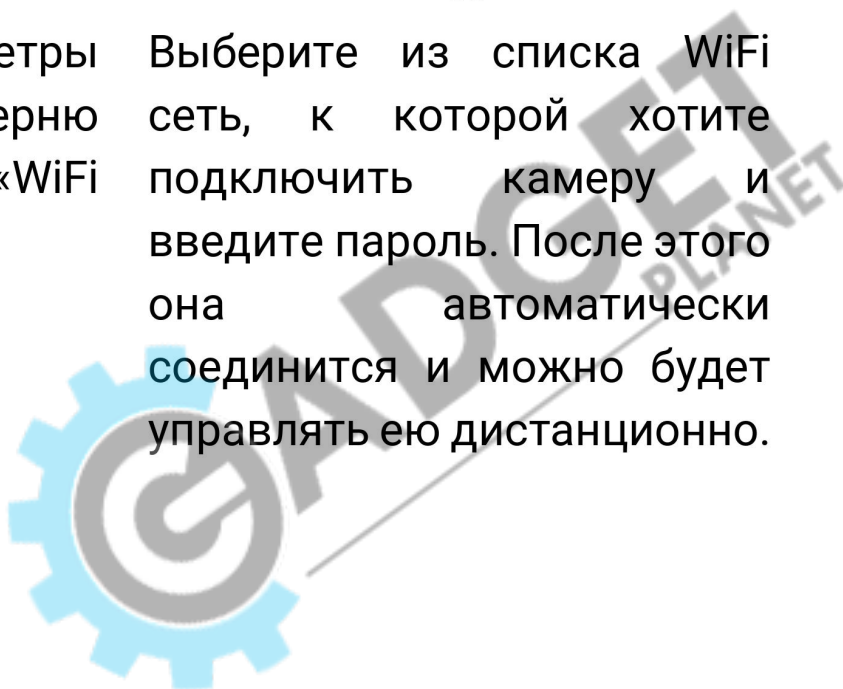
3.

Откройте параметры камеры, нажав на шестерню и зайдите в пункт «WiFi настройки».

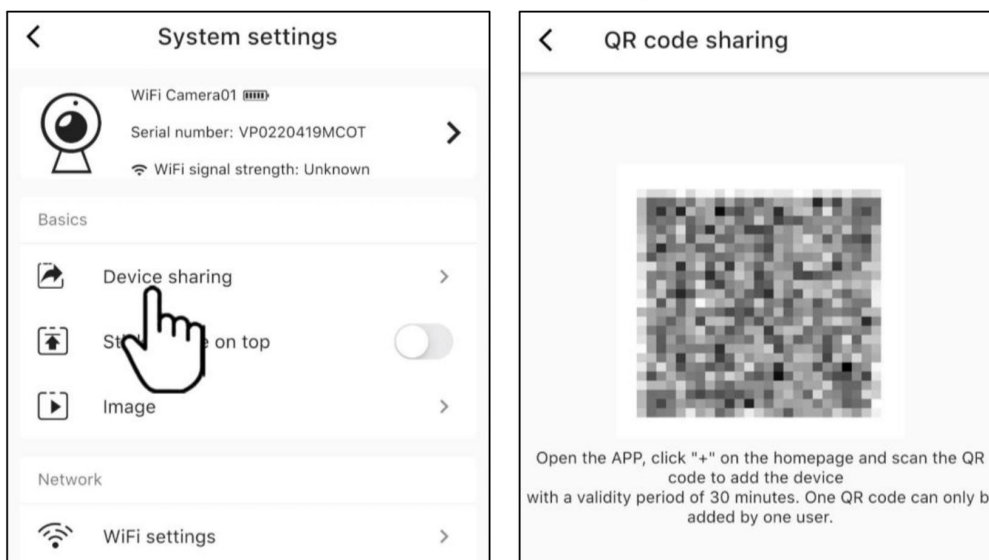


4.

Выберите из списка WiFi сеть, к которой хотите подключить камеру и введите пароль. После этого она автоматически соединится и можно будет управлять ею дистанционно.

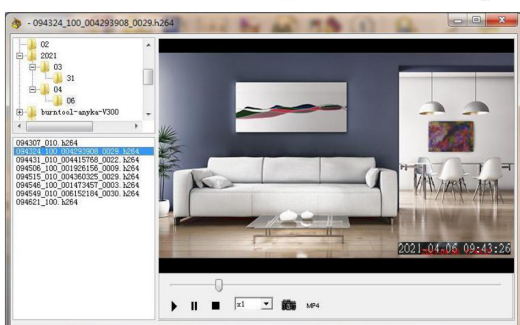


Общий доступ



Войдите в настройку камеры в приложении нажав на шестеренку. Выберите пункт «Общий доступ» («Device sharing»). На экране отобразится созданный QR-код, который требуется отсканировать пользователям, которым вы хотите предоставить права на использование данного устройства. Для этого они должны зайти в приложение «Fowl» и нажать «+», или «Добавить устройство» и просканировать код. QR-код действителен всего 30 минут и по одному коду может войти только один пользователь.

Специализированный проигрыватель



Для корректного воспроизведения файлов с камеры на компьютере загрузите специальный медиапроигрыватель, созданный для камер Camsoy.

Доступно для операционных систем Windows и macOS. Загрузить его можно по ссылке:

<https://www.cookycam.cn/download/index-en.html>