

ІНСТРУКЦІЯ

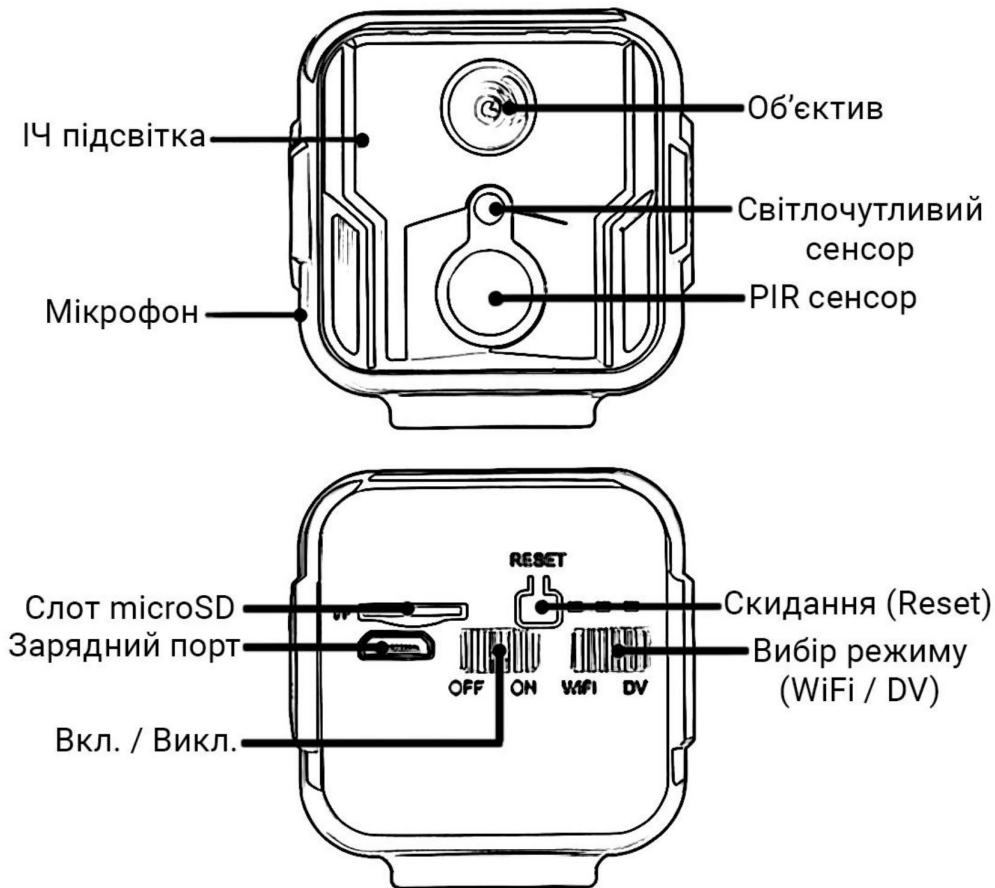
Бездротова акумуляторна WiFi камера Camsoy T9W2



Інтернет-магазин GADGETPLANET.COM.UA

Тел. (068) 4000 659

Конструкція камери



Статуси LED індикатора

Жовте світло: постійне світіння під час заряджання, після повної зарядки автоматично вимикається.

Блакитне світло: Повільне миготіння – очікування на WiFi підключення; Швидке миготіння – в процесі WiFi синхронізації; Постійне світіння – успішне підключення до WiFi мережі.

Зелене світло: Повільне миготіння – процес запису; Швидке миготіння – відсутня карта пам'яті.

Скидання налаштувань: зелений та синій колір повільно по чергово мигають.

Низький рівень заряду: зелений та синій колір швидко одночасно мигають.

Скидання налаштувань (RESET)

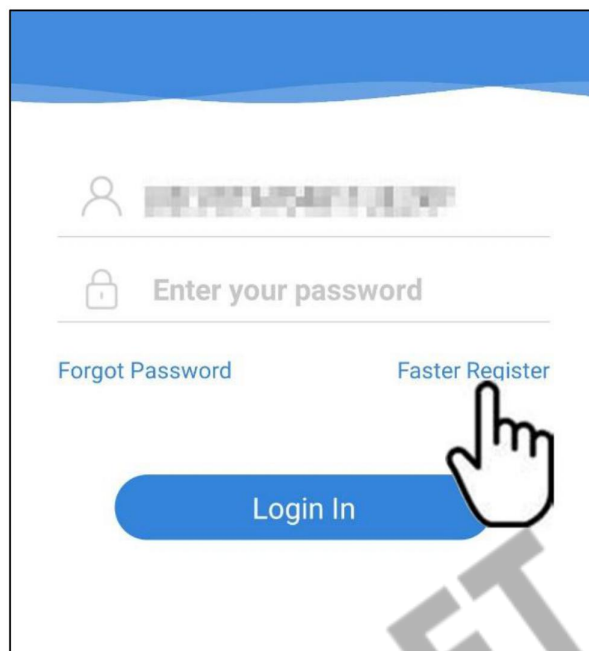
Коли камера увімкнена, натисніть та утримуйте кнопку RESET 5 секунд. Повинен прозвучати сигнал та почати повільно мигати індикатор синім та зеленим кольором, а після цього лише синім.

Підключення камери до смартфона

Підготовка камери

- Переведіть перемикач Вкл./Викл. (On/Off) в положення ON та увімкніть камеру.
- Виконайте скидання натиснувши кнопку RESET
- Переведіть перемикач режиму в положення WiFi
- Розмістіть камеру близько до роутера (до 2 метрів) для синхронізації та кращої передачі сигналу при підключенні.
- Підключіть смартфон з якого буде здійснюватись керування камерою до мережі WiFi, яка буде використовуватись (підтримка лише мереж 2.4 ГГц).

Завантаження та реєстрація в додатку

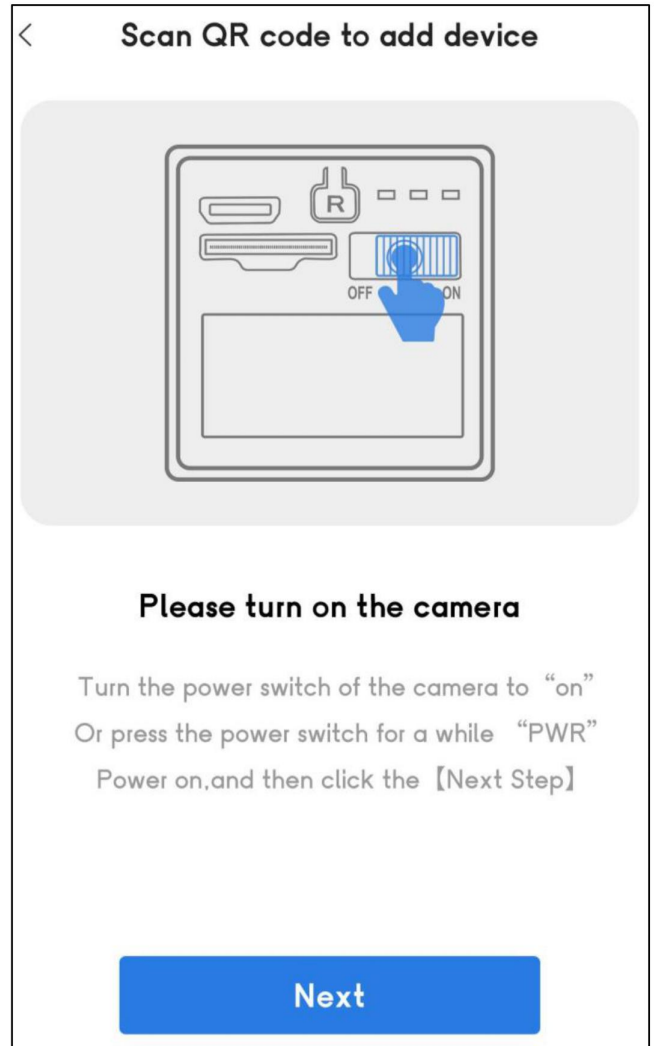
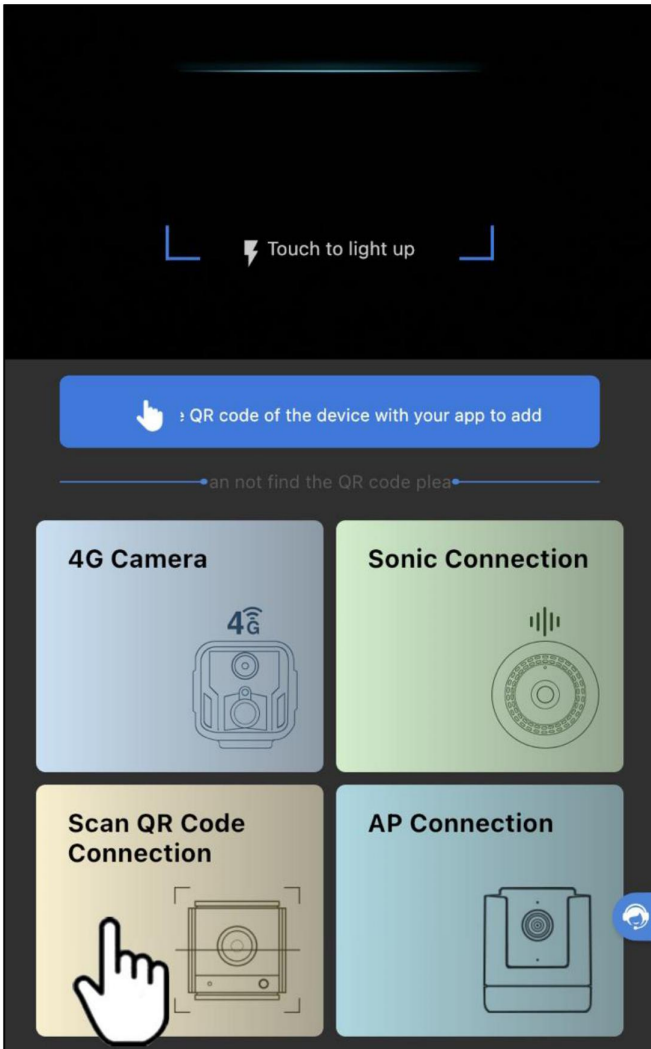


Відскануйте QR-код на смартфоні, або самостійно скачайте програму «Fowl» з Google Play чи App Store.

Якщо у Вас ще немає облікового запису в цьому додатку, виберіть пункт «Реєстрація» та, використовуючи номер Вашого телефону або електронну пошту, дотримуйтесь подальших інструкцій для завершення реєстрації.

Додавання пристрою в додатку

Метод QR-коду



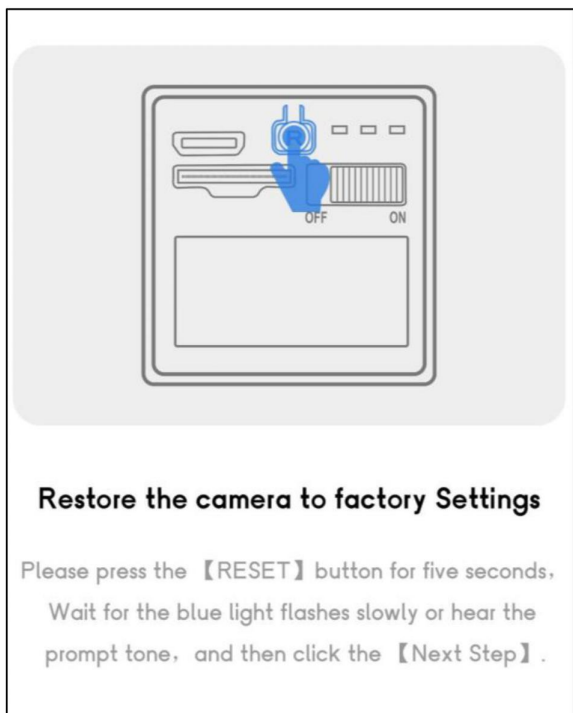
1.

В меню натисніть «Додати пристрій» і оберіть «Сканувати QR-код», щоб додати камеру.

2.

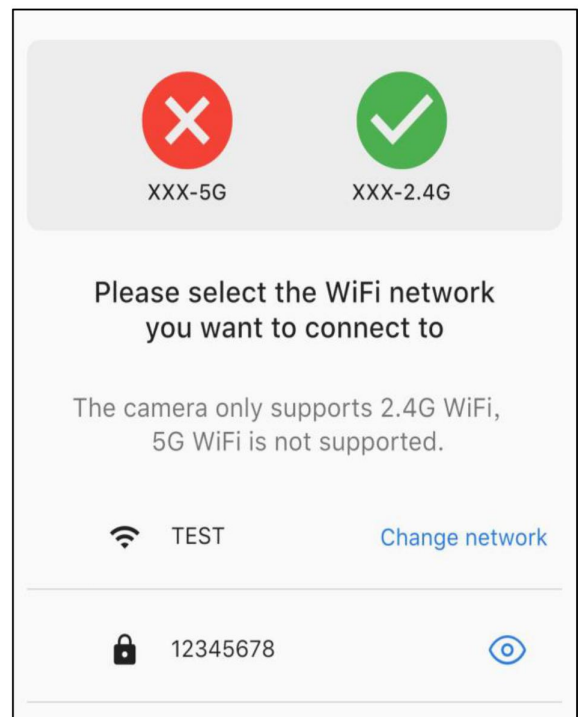
Увімкніть камеру слідуючи інструкції в мобільному додатку.





3.

Натисніть та утримуйте кнопку RESET протягом 3 секунд, щоб скинути налаштування камери.



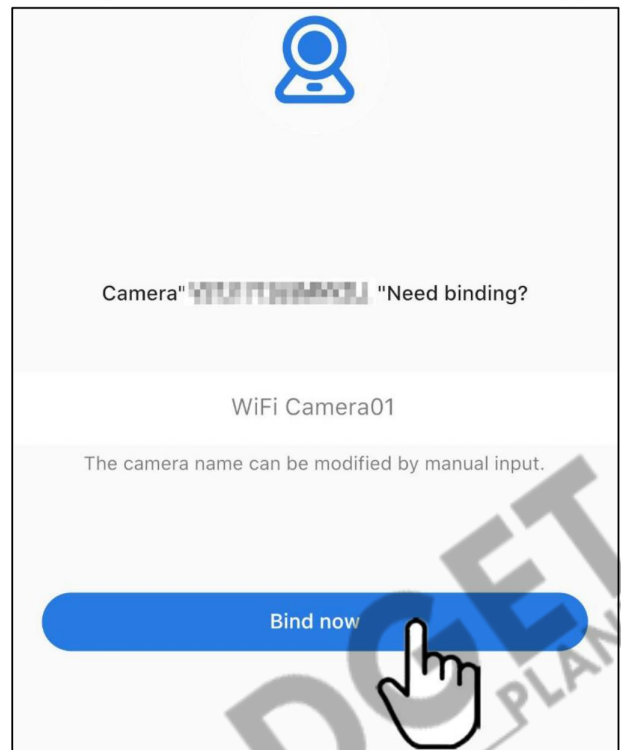
4.

Впевніться, що смартфон під'єднано до WiFi та введіть дані до мережі, щоб з'єднати камеру.



5.

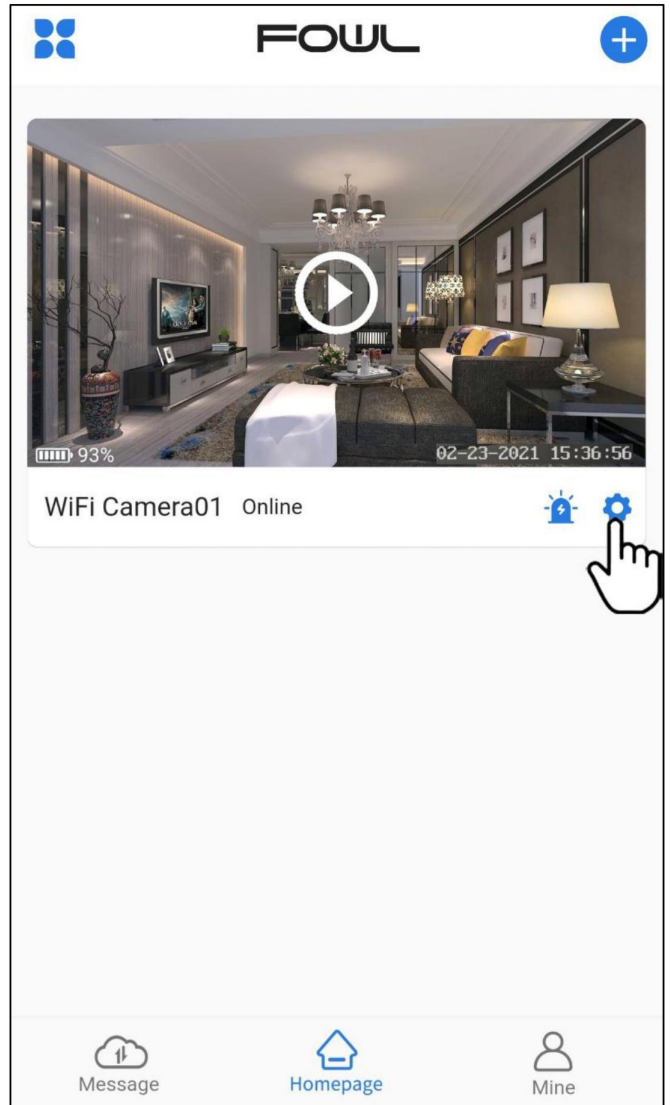
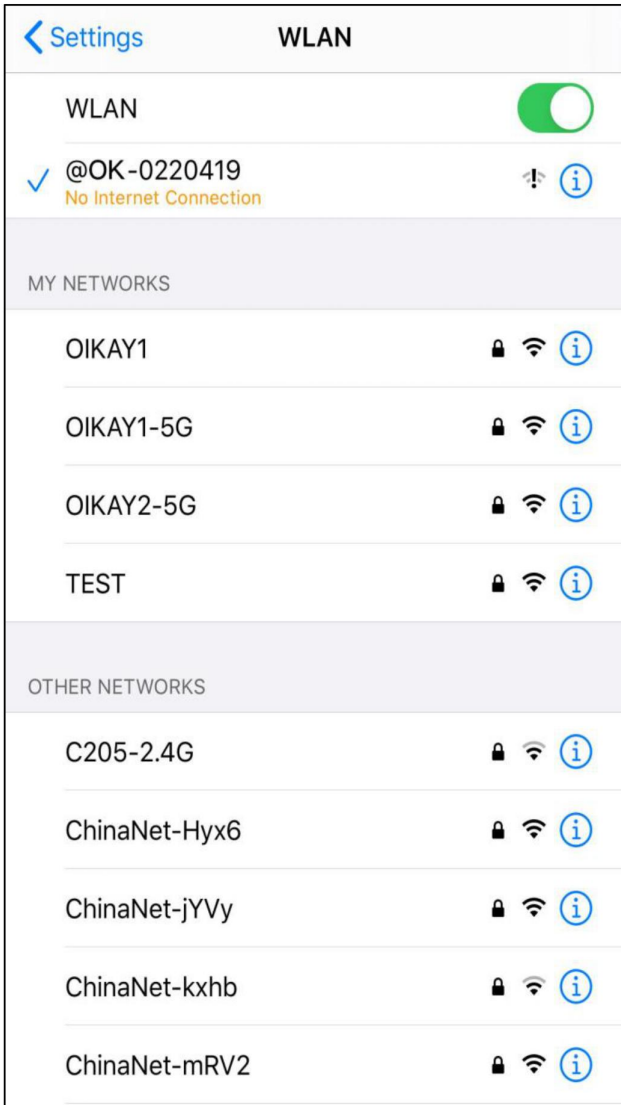
Відскануйте створений QR-код за допомогою камери. Після зчитування вона відтворить сигнал та мигатиме синім.



6.

Коли камера успішно підключилась до WiFi мережі натисніть в додатку кнопку «Зв'язати зараз» («Bind now»).

Метод AP точки доступу



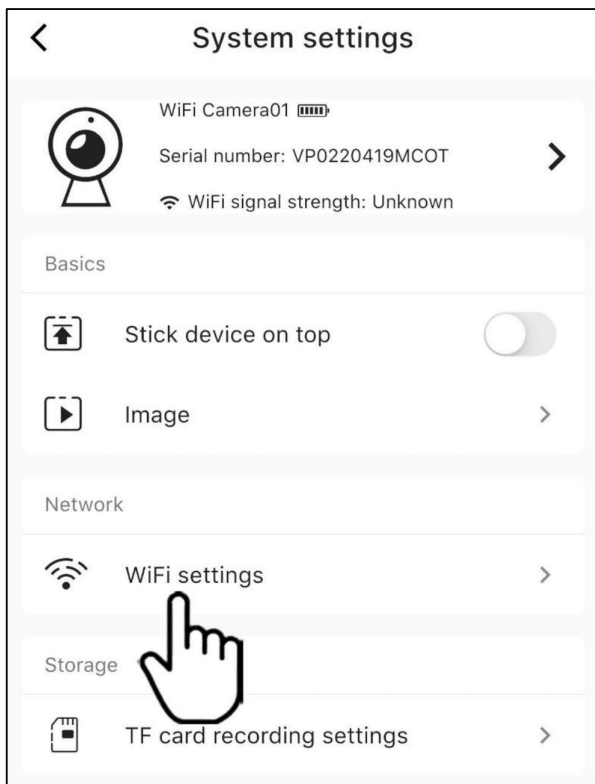
1.

В головному меню натисніть «Додати пристрій». Зайдіть в налаштування WiFi на смартфоні та підключіться до мережі, яка починається на «OK-XXXX».

2.

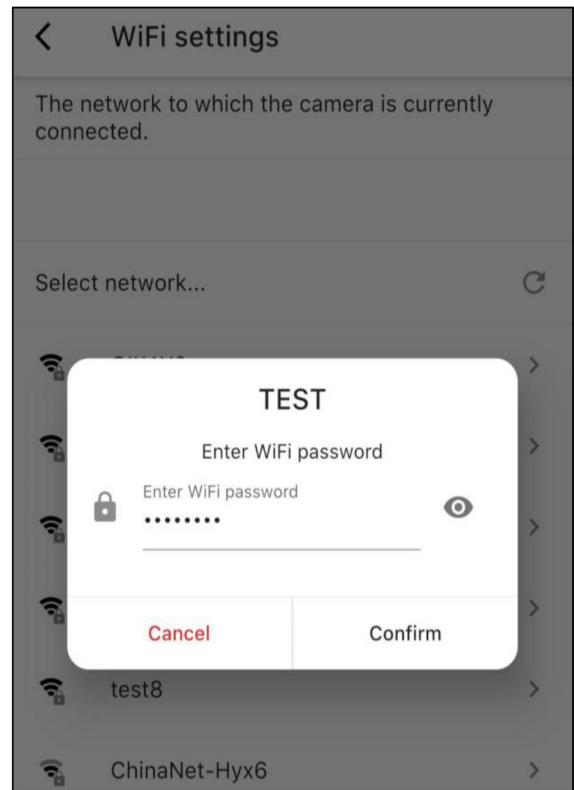
Поверніться в додаток, зображення з камери вже автоматично з'явиться на головному екрані, після чого Ви зможете її налаштувати.





3.

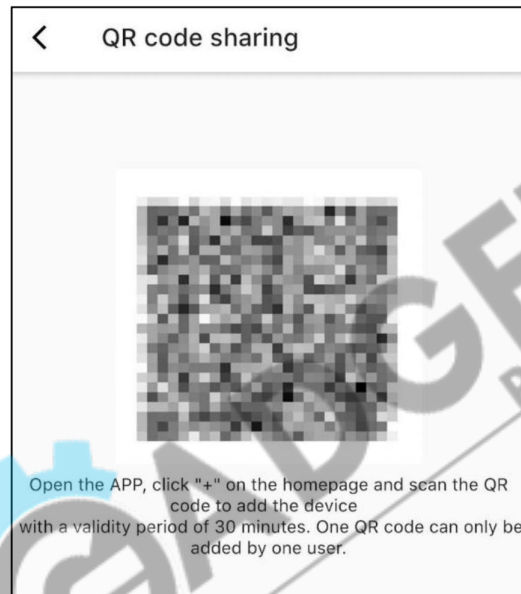
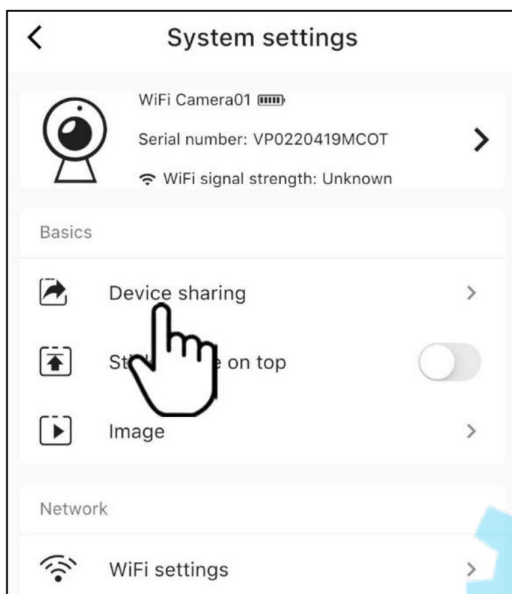
Відкрийте параметри камери натиснувши на шестерню та зайдіть в пункт «WiFi налаштування».



4.

Оберіть мережу, до якої хочете підключити камеру та введіть пароль. Далі вона автоматично з'єднається і можна буде керувати нею дистанційно.

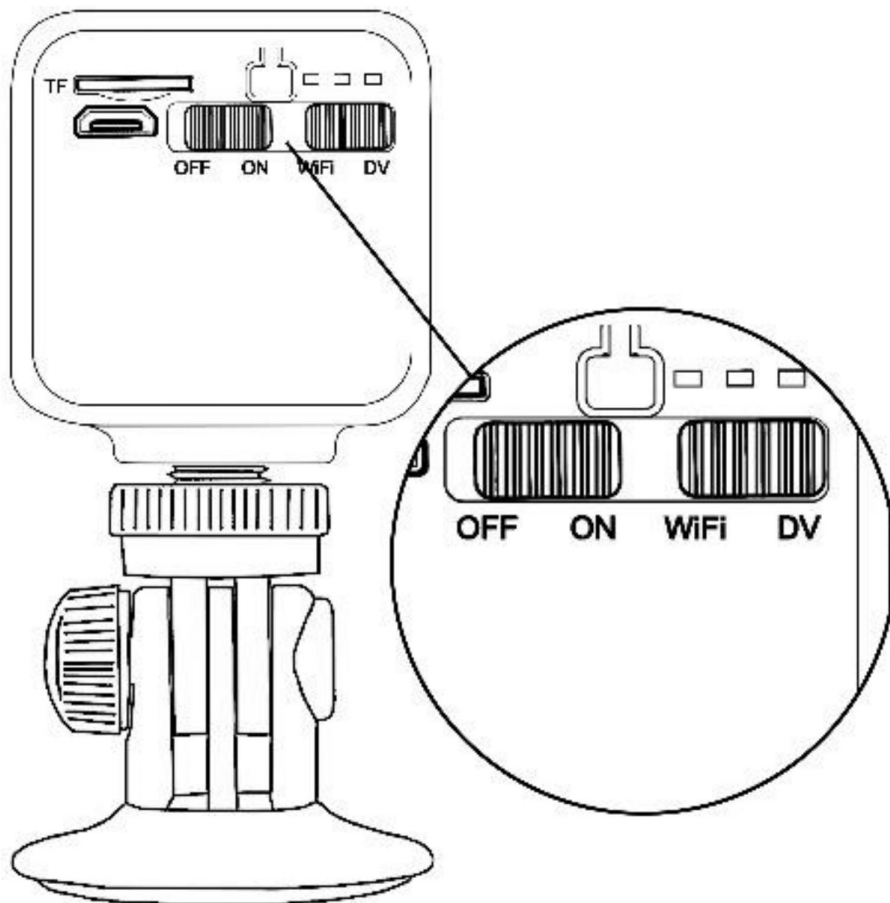
Спільний доступ



Увійдіть в налаштування камери в додатку натиснувши на шестерню. Оберіть пункт «Спільний доступ» («Device sharing»). На

екрані відобразиться QR-код, який потрібно відсканувати користувачам, яким ви хочете надати права користування. Вони повинні зайти в додаток «Fowl» та натиснути «+», або «Додати пристрій» та просканувати код. QR-код дійсний всього 30 хвилин та за одним кодом може увійти лише один користувач.

Автономний DV режим



Поверніть перемикач живлення в положення "ON", а перемикач режимів у положення "DV", та вставте карту пам'яті для здійснення постійного автономного запису.

Як переглядати записані відео?

1. Поверніть перемикач режимів у положення "WiFi" та увійдіть в додаток. В програмі відкрийте меню перегляду карти пам'яті і можна буде відкрити матеріали прямо в смартфоні.
2. Встановіть карту в слот комп'ютера, або у кардрідер, після чого відкрийте папку з файлами і перегляньте записані відео.