

ІНСТРУКЦІЯ

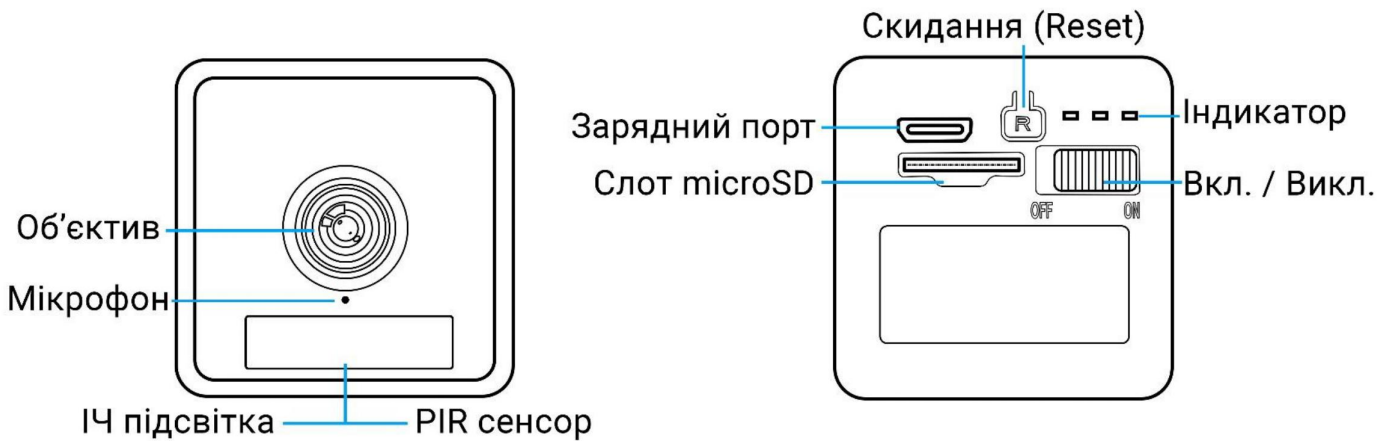
Бездротова акумуляторна WiFi камера Camsoy S50



Інтернет-магазин GADGETPLANET.COM.UA

Тел. (068) 4000 659

Конструкція камери



Статуси LED індикатора

Жовте світло: постійне світіння під час заряджання, після повної зарядки автоматично вимикається.

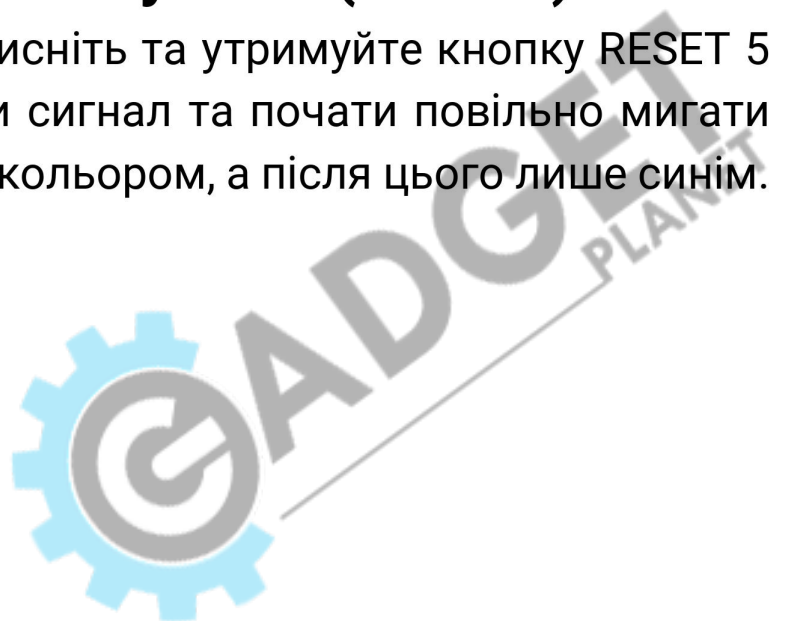
Блакитне світло: Повільне миготіння – очікування на WiFi підключення; Швидке миготіння – в процесі WiFi синхронізації; Постійне світіння – успішне підключення до WiFi мережі.

Скидання налаштувань: зелений та синій колір повільно почергово мигають.

Низький рівень заряду: зелений та синій колір швидко одночасно мигають.

Скидання налаштувань (RESET)

Коли камера увімкнена, натисніть та утримуйте кнопку RESET 5 секунд. Повинен прозвучати сигнал та почати повільно мигати індикатор синім та зеленим кольором, а після цього лише синім.

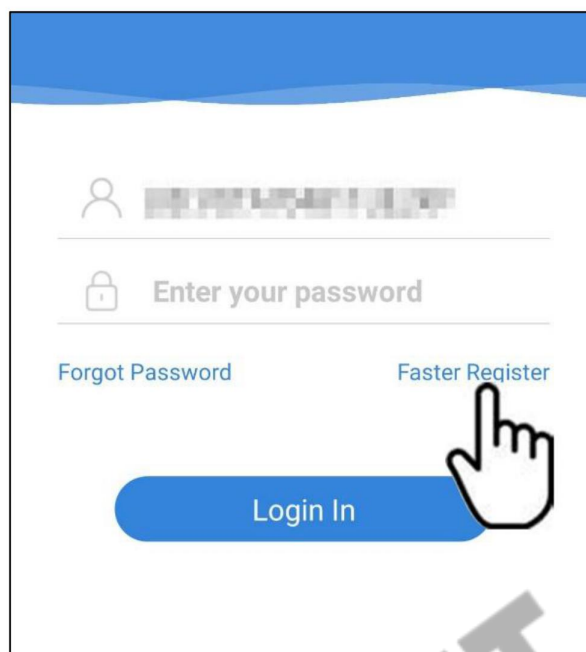


Підключення камери до смартфона

Підготовка камери

- Переведіть перемикач Вкл./Викл. (On/Off) в положення ON та увімкніть камеру.
- Виконайте скидання натиснувши кнопку RESET
- Розмістіть камеру близько до роутера (до 2 метрів) для синхронізації та кращої передачі сигналу при підключенні.
- Підключіть смартфон з якого буде здійснюватись керування камерою до мережі WiFi, яка буде використовуватись (підтримка лише мереж 2.4 ГГц).

Завантаження та реєстрація в додатку

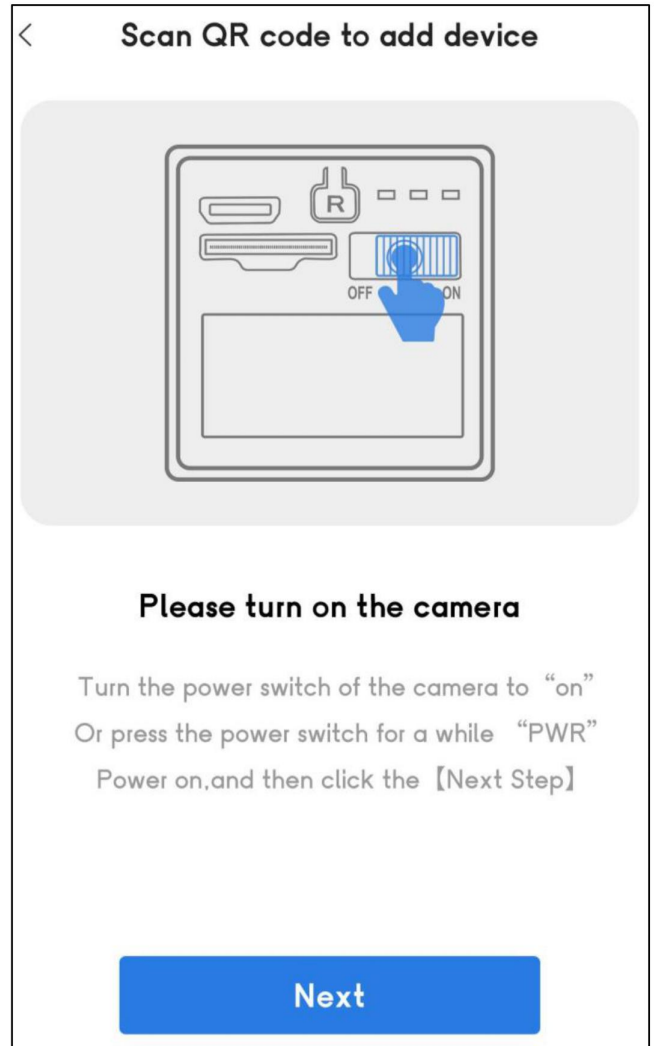
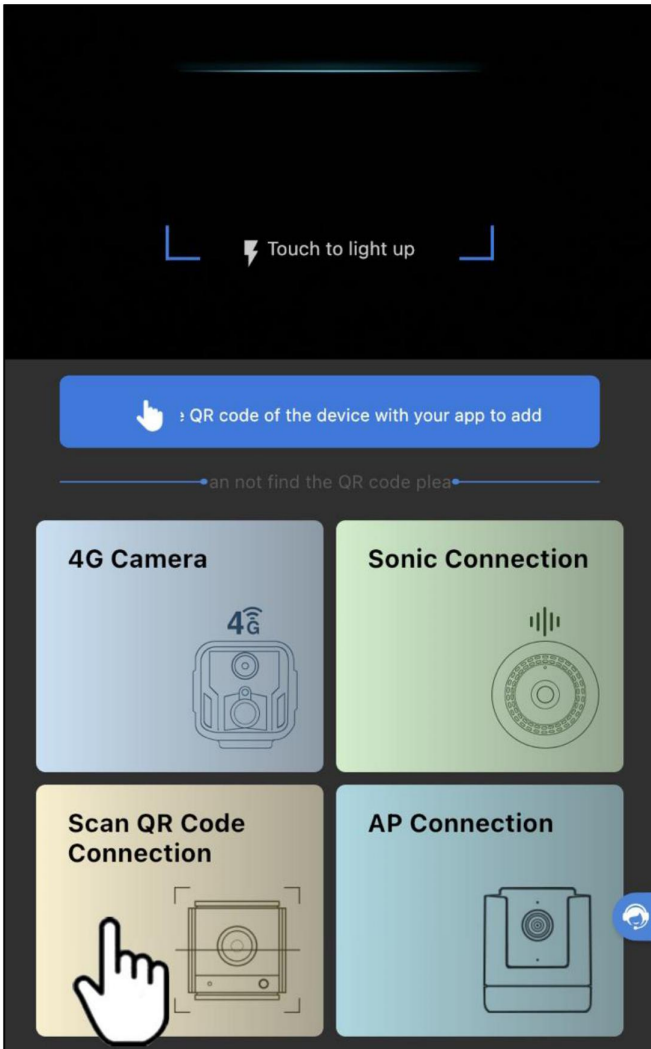


Відскануйте QR-код на смартфоні, або самостійно скачайте програму «Fowl» з Google Play чи App Store.

Якщо у Вас ще немає облікового запису в цьому додатку, виберіть пункт «Реєстрація» та, використовуючи номер Вашого телефону або електронну пошту, дотримуйтесь подальших інструкцій для завершення реєстрації.

Додавання пристрою в додатку

Метод QR-коду



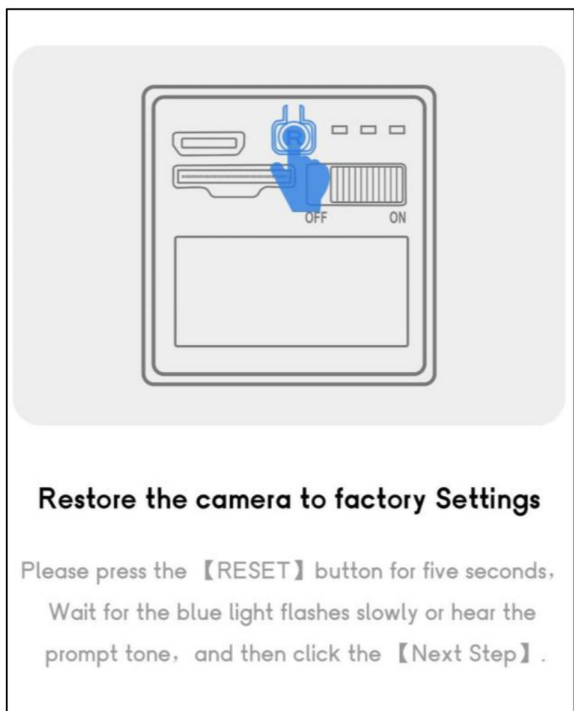
1.

В меню натисніть «Додати пристрій» і оберіть «Сканувати QR-код», щоб додати камеру.

2.

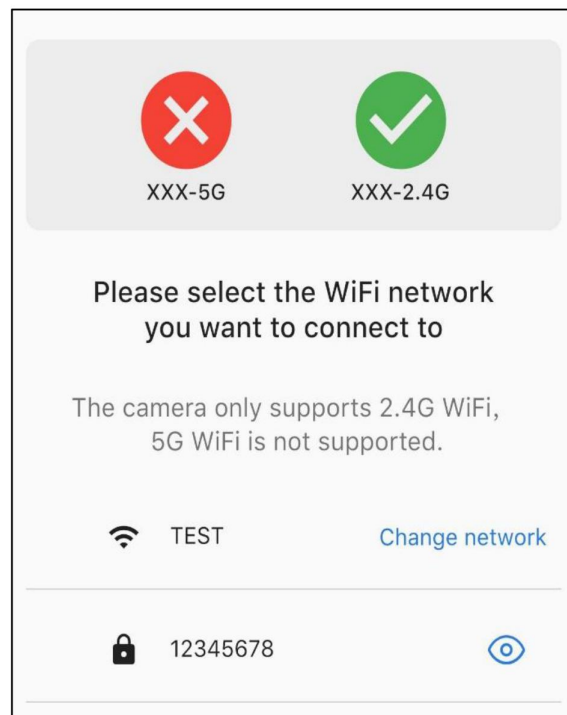
Увімкніть камеру слідуючи інструкції в мобільному додатку.





3.

Натисніть та утримуйте кнопку RESET протягом 3 секунд, щоб скинути налаштування камери.



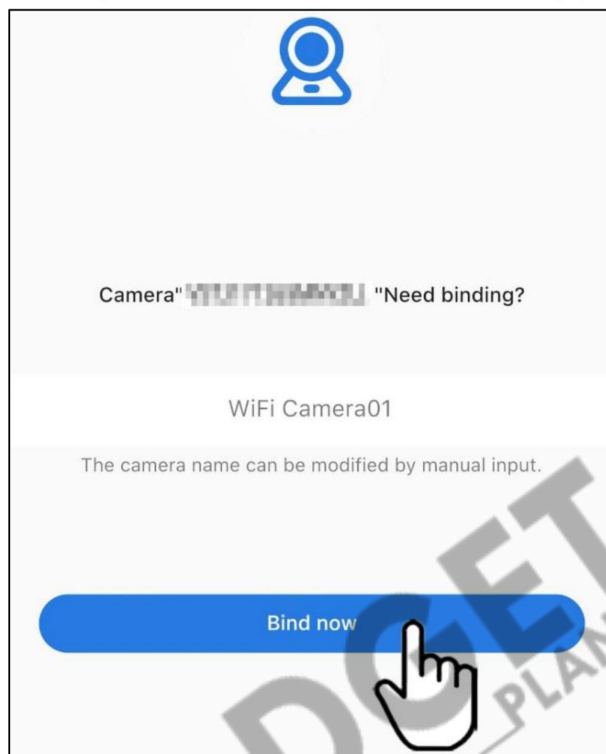
4.

Впевніться, що смартфон під'єднано до WiFi та введіть дані до мережі, щоб з'єднати камеру.



5.

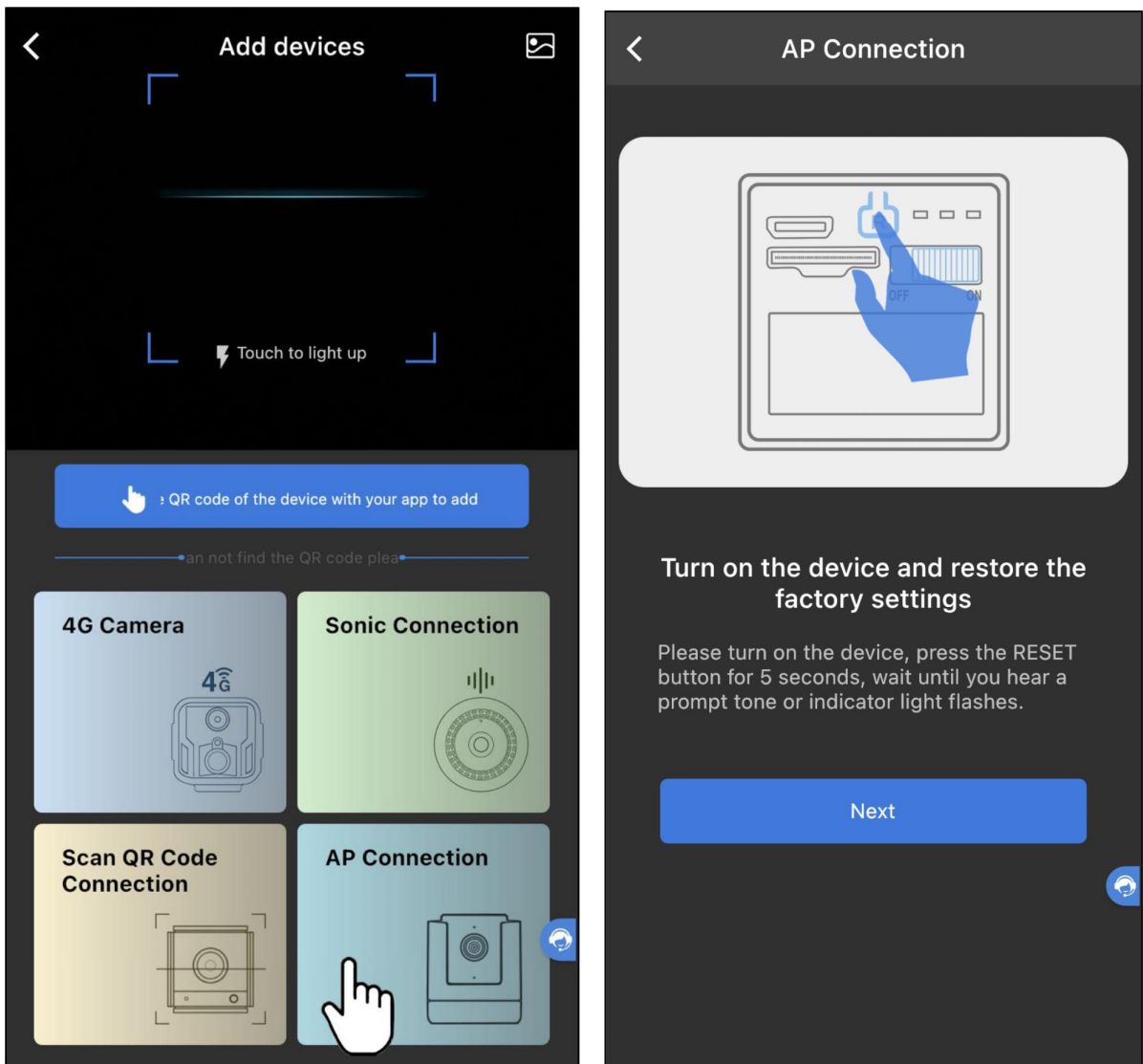
Відскануйте створений QR-код за допомогою камери. Після зчитування вона відтворить сигнал та мигатиме синім.



6.

Коли камера успішно підключилась до WiFi мережі натисніть в додатку кнопку «Зв'язати зараз» («Bind now»).

Метод AP точки доступу

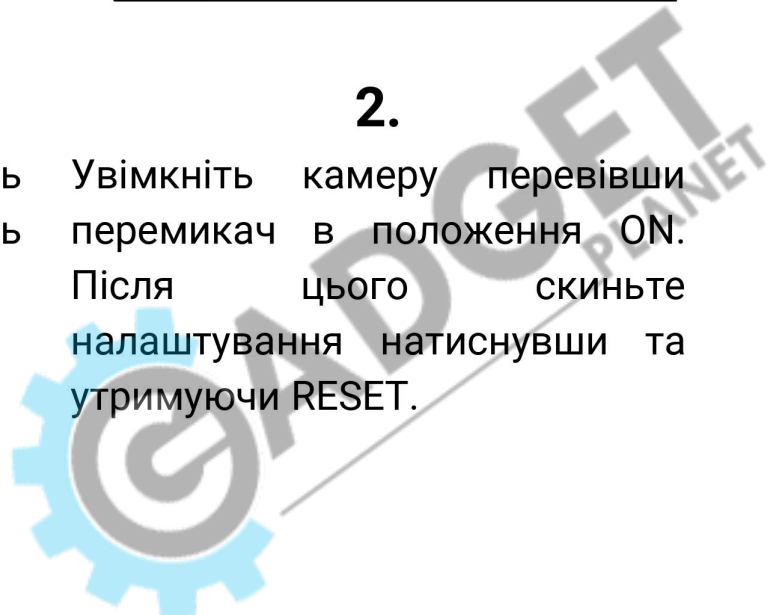


1.

В головному меню натисніть «Додати пристрій» та оберіть варіант «AP підключення».

2.

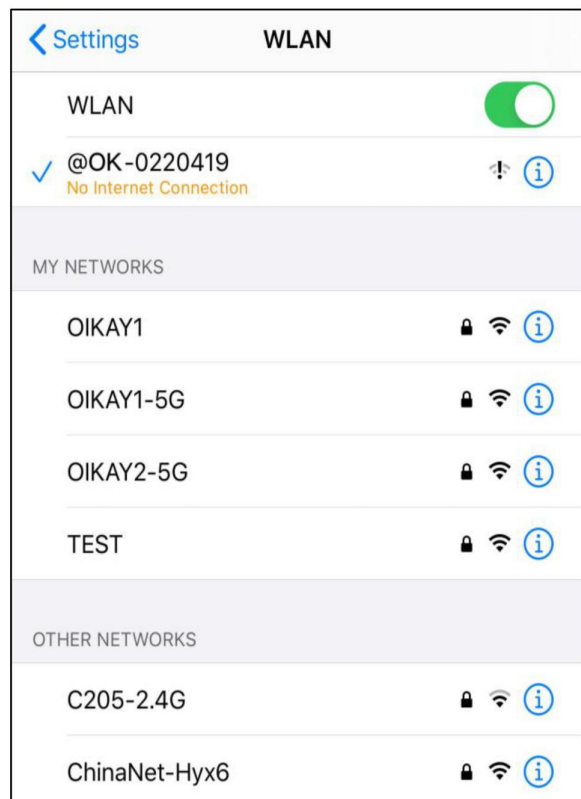
Увімкніть камеру перевівши перемикач в положення ON. Після цього скиньте налаштування натиснувши та утримуючи RESET.





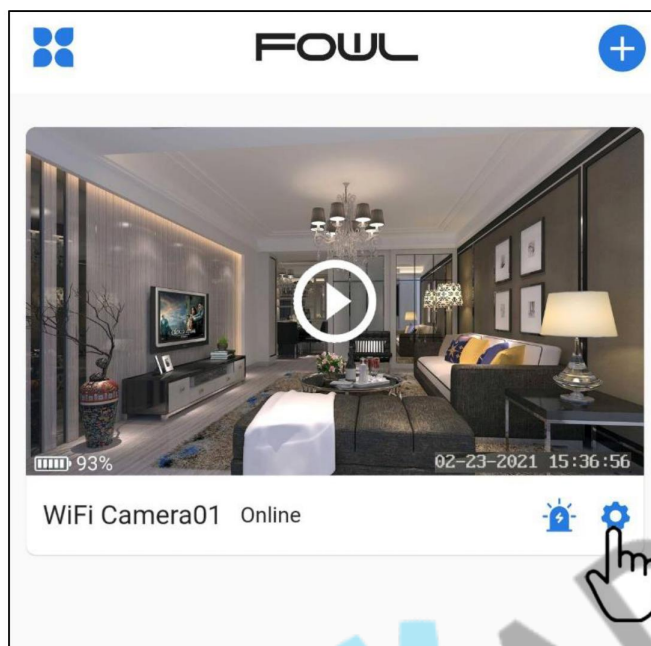
3.

У вікні натисніть «Перейти до підключення». Смартфон відкриє налаштування бездротової мережі WiFi.



4.

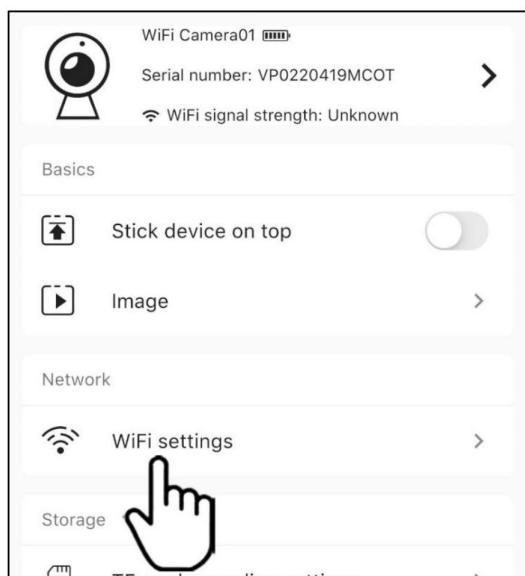
В списку доступних мереж знайдіть та підключіться до мережі, яка починається на «OK-XXXX».



5.

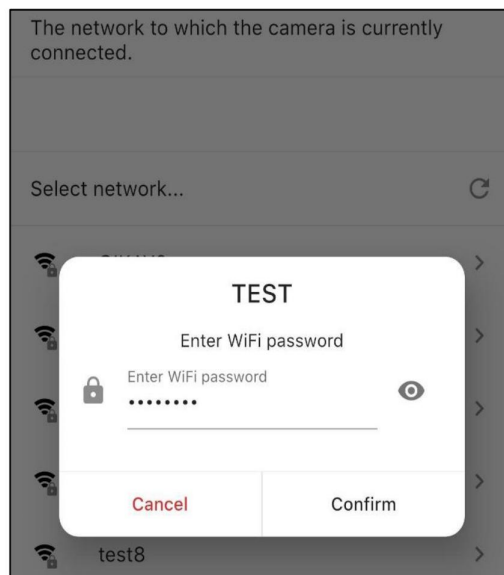
Поверніться в додаток, зображення з камери вже автоматично з'явиться на головному екрані, після чого Ви зможете її налаштувати.

Підключення до WiFi в AP режимі



1.

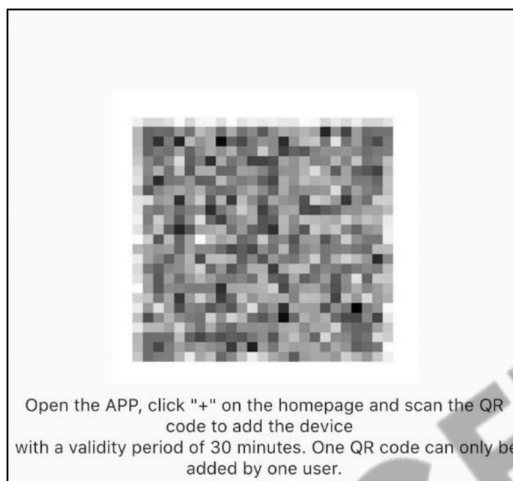
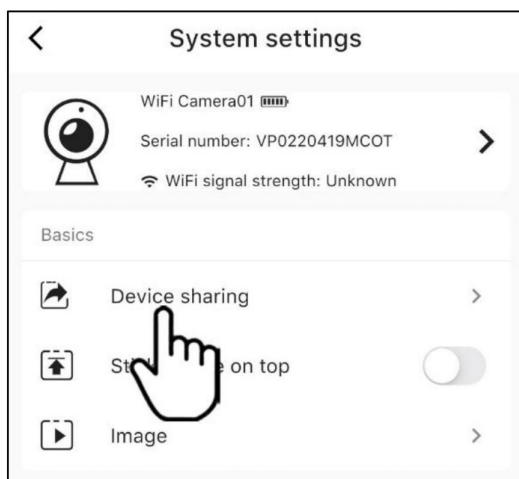
Відкрийте параметри камери натиснувши на шестерню та зайдіть в пункт «WiFi налаштування».



2.

Оберіть мережу, до якої хочете підключити камеру та введіть пароль. Далі вона автоматично з'єднається і можна буде керувати нею дистанційно.

Спільний доступ



Увійдіть в налаштування камери в додатку натиснувши на шестерню. Оберіть пункт «Спільний доступ» («Device sharing»). На екрані відобразиться QR-код, який потрібно відсканувати користувачам, яким ви хочете надати права користування. Вони повинні зайти в додаток «Fowl» та натиснути «+», або «Додати пристрій» та просканувати код. QR-код дійсний всього 30 хвилин та за одним кодом може увійти лише один користувач.