

ІНСТРУКЦІЯ

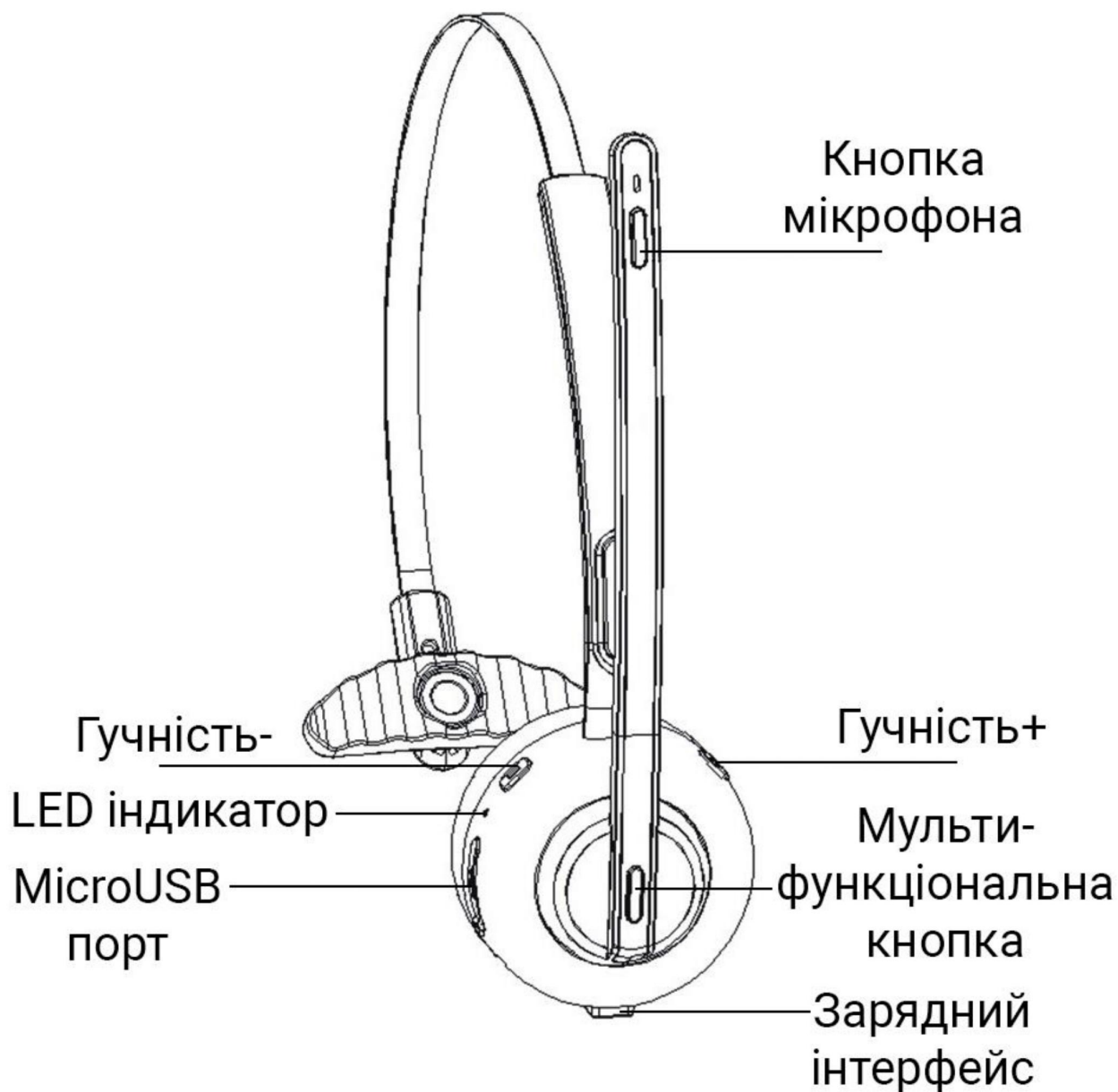
Бездротова Bluetooth гарнітура Digital Lion TH10



Інтернет-магазин GADGETPLANET.COM.UA

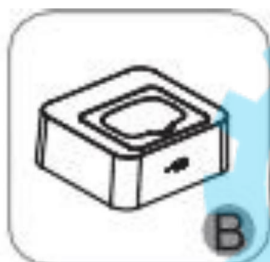
Тел. (068) 4000 659

Конструкція гарнітури



Комплектація

- A:** бездротова гарнітура
- B:** зарядна станція
- C:** зарядний кабель
- D:** інструкція



Базові операції

Мультифункціональна кнопка:

Увімкнути гарнітуру: коли пристрій вимкнено, натисніть та утримуйте мультифункціональну кнопку протягом 1-3 секунд.

Вимкнути гарнітуру: коли пристрій увімкнено, натисніть та утримуйте мультифункціональну кнопку протягом 5 секунд.

Увійти в режим підключення: якщо пристрій вимкнено, натисніть та утримуйте мультифункціональну кнопку протягом 5-8 секунд, а якщо гарнітуру не під'єднано до жодного гаджета і вона в режимі очікування, то двічі швидко натисніть на мультифункціональну кнопку.

Пауза / Відтворення: коротке натискання на мультифункціональну кнопку під час відтворення музики.

Повторний дзвінок: двічі швидко натисніть мультифункціональну кнопку, щоб зателефонувати на номер, з яким була остання розмова.

Голосовий набір: натисніть та утримуйте кнопку протягом 1 секунди, щоб викликати голосовий набір, або голосового асистента (залежить від налаштувань пристрою, до якого підключена гарнітура)

Зміна каналу аудіо: під час розмови, утримуйте кнопку протягом 1 секунди, щоб змінити відтворення звуку з гарнітури на телефон та навпаки

Прийняти виклик: якщо поступає вхідний дзвінок, коротко натисніть на мультифункціональну кнопку, щоб прийняти його

Завершити виклик: під час розмови, коротко натисніть на мультифункціональну кнопку, щоб закінчити його

Відхилити виклик: якщо поступає вхідний дзвінок, натисніть та утримуйте мультифункціональну кнопку, щоб відхилити його

Кнопка Гучність+:

Збільшити гучність: коротке натискання на кнопку

Наступний трек: в режимі відтворення музики, натисніть та утримуйте кнопку

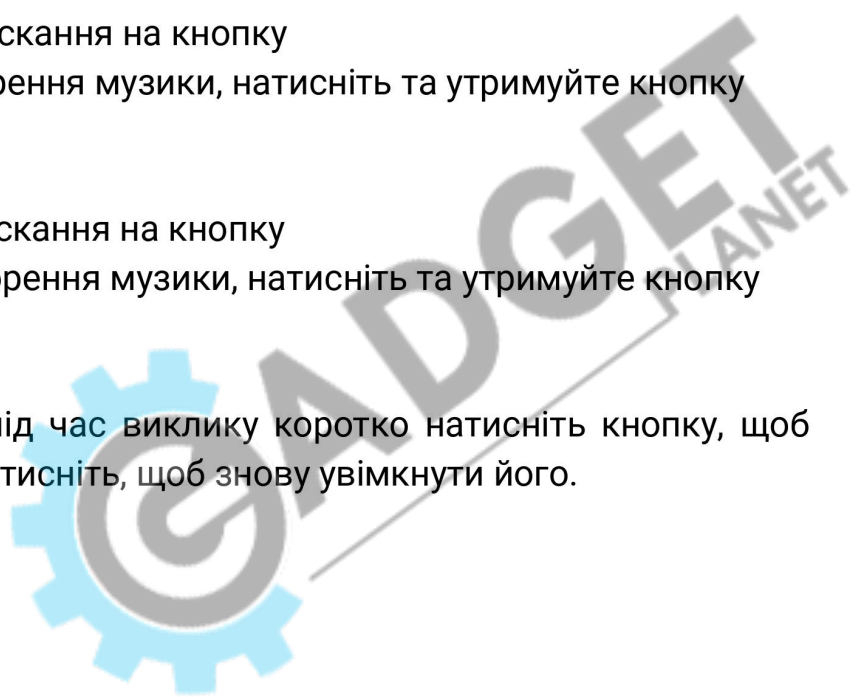
Кнопка Гучність-:

Зменшити гучність: коротке натискання на кнопку

Попередній трек: в режимі відтворення музики, натисніть та утримуйте кнопку

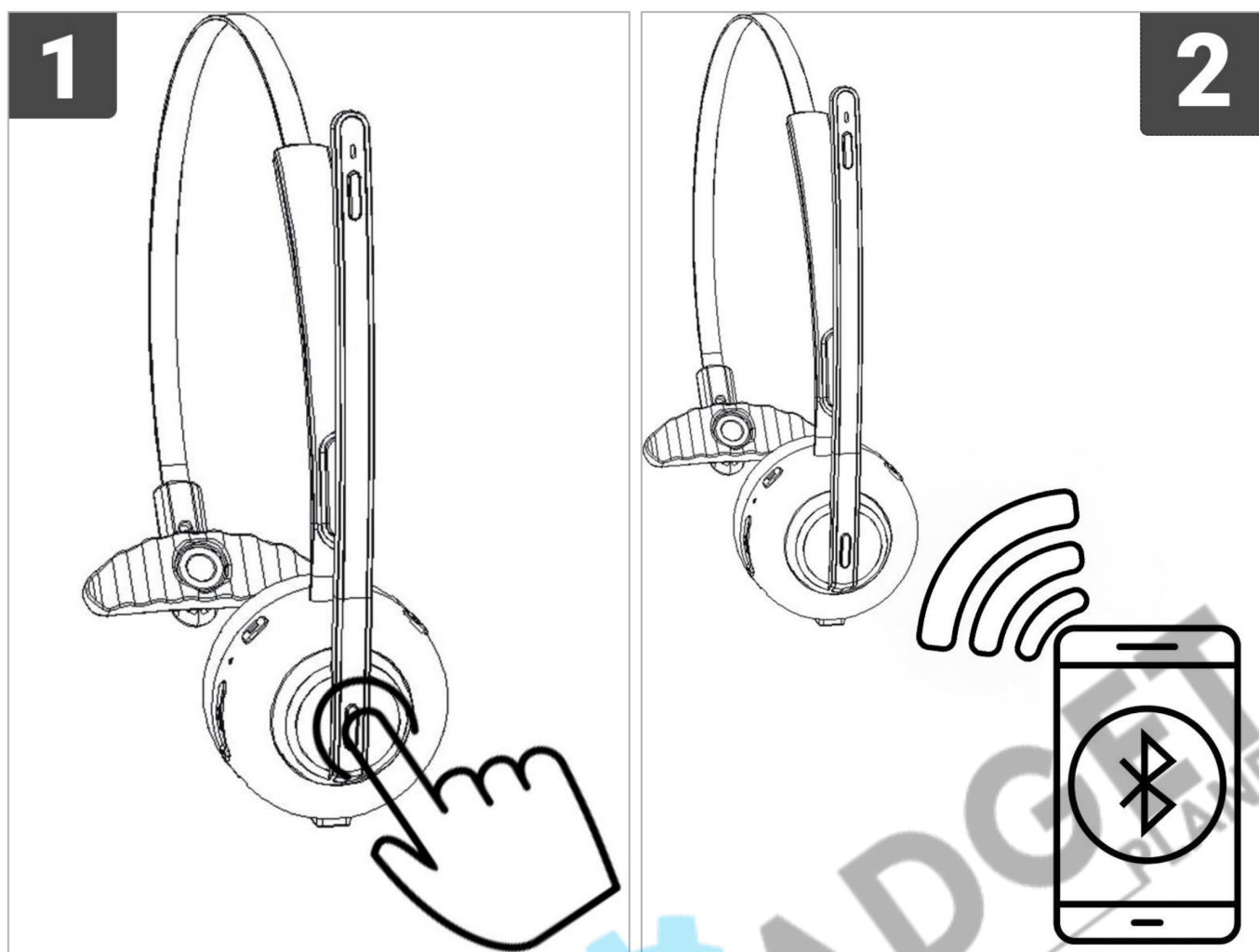
Кнопка мікрофону:

Вимкнути/Увімкнути мікрофон: під час виклику коротко натисніть кнопку, щоб вимкнути мікрофон; повторно натисніть, щоб знову увімкнути його.



Bluetooth пошук та підключення

1. При вимкненій гарнітурі натисніть та утримуйте мультифункціональну кнопку протягом 5-8 секунд, щоб увійти в режим підключення. Про успішне здійснення операції сигналізуватиме світлодіодний індикатор, який поперемінно моргатиме червоним та синім кольором.
2. На гаджеті, до якого Ви хочете підключити гарнітуру, зайдіть в налаштування бездротової Bluetooth мережі. В списку доступних пристроїв знайдіть та оберіть «ТН10». Після успішного підключення, індикатор на навушнику почне повільно мигати синім кольором.

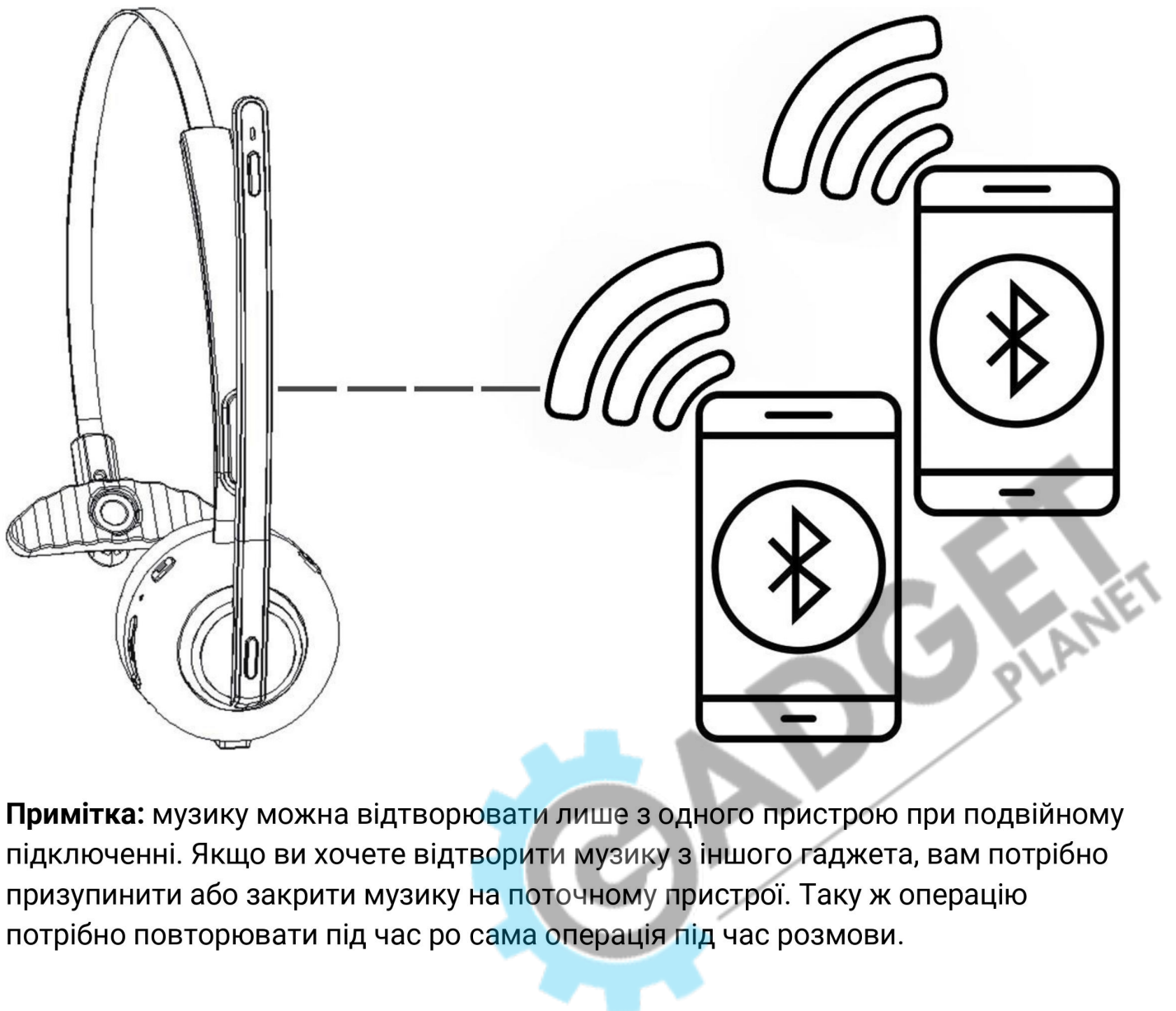


Однчасне підключення до двох пристроїв

Підключіться до першого пристрою звичайним способом, слідуючи відповідно до попереднього пункту інструкції. Після цього вимкніть Bluetooth на пристрої, а на гарнітурі двічі натисніть на мультифункціональну кнопку, щоб вона знову перейшла в режим підключення (індикатор швидко поперемінно мигає червоним та синім).

На другому гаджеті, до якого Ви також хочете підключити гарнітуру, повторіть стандартну процедуру підключення. Зайдіть в налаштування бездротової Bluetooth мережі. В списку доступних пристроїв знайдіть та оберіть «ТН10». Після успішного підключення, індикатор на навушнику почне повільно мигати синім кольором.

Коли другий девайс буде успішно підключено до гарнітури, на першому пристрої зайдіть в налаштування бездротової Bluetooth мережі та натисніть у списку на «ТН10», для повторного підключення. Після звукового сигналу, навушники будуть успішно з'єднані з двома пристроями.



Примітка: музику можна відтворювати лише з одного пристрою при подвійному підключенні. Якщо ви хочете відтворити музику з іншого гаджета, вам потрібно призупинити або закрити музику на поточному пристрої. Таку ж операцію потрібно повторювати під час ро сама операція під час розмови.

LED індикація

Режим	Сигнал LED індикатора
Увімкнення гарнітури	Світіння синім кольором 1 секунду
Вимкнення гарнітури	Світіння червоним кольором 1 секунду
Режим підключення	Поперемінне мигання синім та червоним кольором
Режим очікування (в невідключеному стані)	Мигання синім кольором кожних 2 секунди
Режим очікування (в відключеному стані)	Мигання синім кольором кожних 5 секунд
Відтворення музики	Мигання синім кольором кожних 5 секунд
Розмова	Мигання синім кольором кожних 5 секунд
Зарядка	Постійне світіння червоним кольором
Повністю заряджено	Постійне світіння синім кольором
Низький рівень заряду	Мигання червоним кольором в робочому режимі

Зарядка гарнітури

Встановіть гарнітуру на зарядку, коли вона буде сигналізувати про низький рівень заряду (індикатор мигає червоним кольором). Повна зарядка займає близько 2 годин. Процес заряджання може відбуватись 2 способами:

Зарядка без зарядної док-станції:



Зарядка від зарядної док-станції:



Примітка:

- 1) Заряджайте гарнітуру мінімум раз на два місяці, коли Ви нею не користуєтесь, щоб зберегти ємність та стан акумулятора.
- 2) Якщо приєднати до гарнітури зарядний кабель у порт MicroUSB, коли вона знаходиться в робочому стані, вона автоматично виконає RESET (скидання налаштувань) та вимкнеться.
- 3) Перед першим використанням обов'язково повністю зарядіть гарнітуру.

Основні характеристики

Версія Bluetooth	Bluetooth 5.0
Bluetooth чипсет	QCC3020
Дальність дії	10 метрів
Протоколи Bluetooth	HSP, HFP, A2DP, AVRCP
Кодеки	AAC, SBC, aptX
Ємність акумулятора	180 мАг / 3.7В
Час зарядки	2 години
Час роботи в режимі очікування	200 годин
Час роботи в робочому режимі	17 годин
Вага гарнітури	51 грам
Вага зарядної станції	176 грам
Розмір гарнітури	164 x 150 x 48 мм
Розмір зарядної станції	79 x 73 x 31 мм

Часті запитання та відповіді

Як повторно під'єднати гарнітуру до пристрою, якщо вона не підключилась автоматично?

Після того, як Ви успішно підключити навушники до певного пристрою перший раз, то надалі вона автоматично підключатиметься до нього, якщо у нього буде активним Bluetooth. Якщо гарнітура автоматично не з'єдналась з девайсом, то вимкніть її, перейдіть в режим підключення, та повторно виконайте процедуру підключення.

Як очистити всі попередні підключення та створені пари?

Коли гарнітура увімкнена, натисніть та утримуйте одночасно кнопку «Гучність+» та «Гучність-» протягом 5 секунд. Індикатор на навушнику повинен одночасно засвітитись червоним та синім кольором, після чого операція успішна. Після очищення, гарнітура не приєднуватиметься до раніше підключених пристроїв автоматично і процедуру підключення прийдеться повторно проводити для кожного гаджета.

Який пароль вводити, якщо пристрій просить код для підключення?

Якщо девайс, який Ви підключаєте до навушників, вимагає ввести пароль, то спробуйте наступні комбінації: «0000», «8888», «1111», «1234».

Який зарядний пристрій підходить для заряджання гарнітури?

Гарнітура підтримує зарядку від будь-якого джерела живлення з вихідною напругою 5В / 1А. Не заряджайте навушники від мобільних зарядних пристроїв із силою струму більше 1А і функцією швидкого заряджання Fast Charging або Quick Charging (Samsung та інших виробників), оскільки дані зарядки дають на виході замість належних 5 вольт підвищену напругу 9 або 12 вольт. Від такої зарядки пристрій з великою ймовірністю може згоріти, що не є гарантійним випадком!

Як керувати декількома дзвінками одночасно?

Якщо під час розмови, на телефон поступив новий виклик, натисніть швидко multifunktsionalnu knopku, щоб прийняти новий дзвінок та завершити поточний. Щоб прийняти новий дзвінок, а поточний залишити в режимі утримання, двічі швидко натисніть multifunktsionalnu knopku. Щоб залишитись у поточній розмові та відхилити вхідний дзвінок, натисніть та утримуйте multifunktsionalnu knopku протягом 3-5 секунд.

При паралельній розмові з декількома номерами на утриманні, двічі швидко натисніть на multifunktsionalnu knopku, щоб перейти з активної розмови, на ту, яка зараз утримується, а поточну залишити на утриманні.

