

ІНСТРУКЦІЯ

Антилост Bluetooth брелок маячок USmart T-Finder

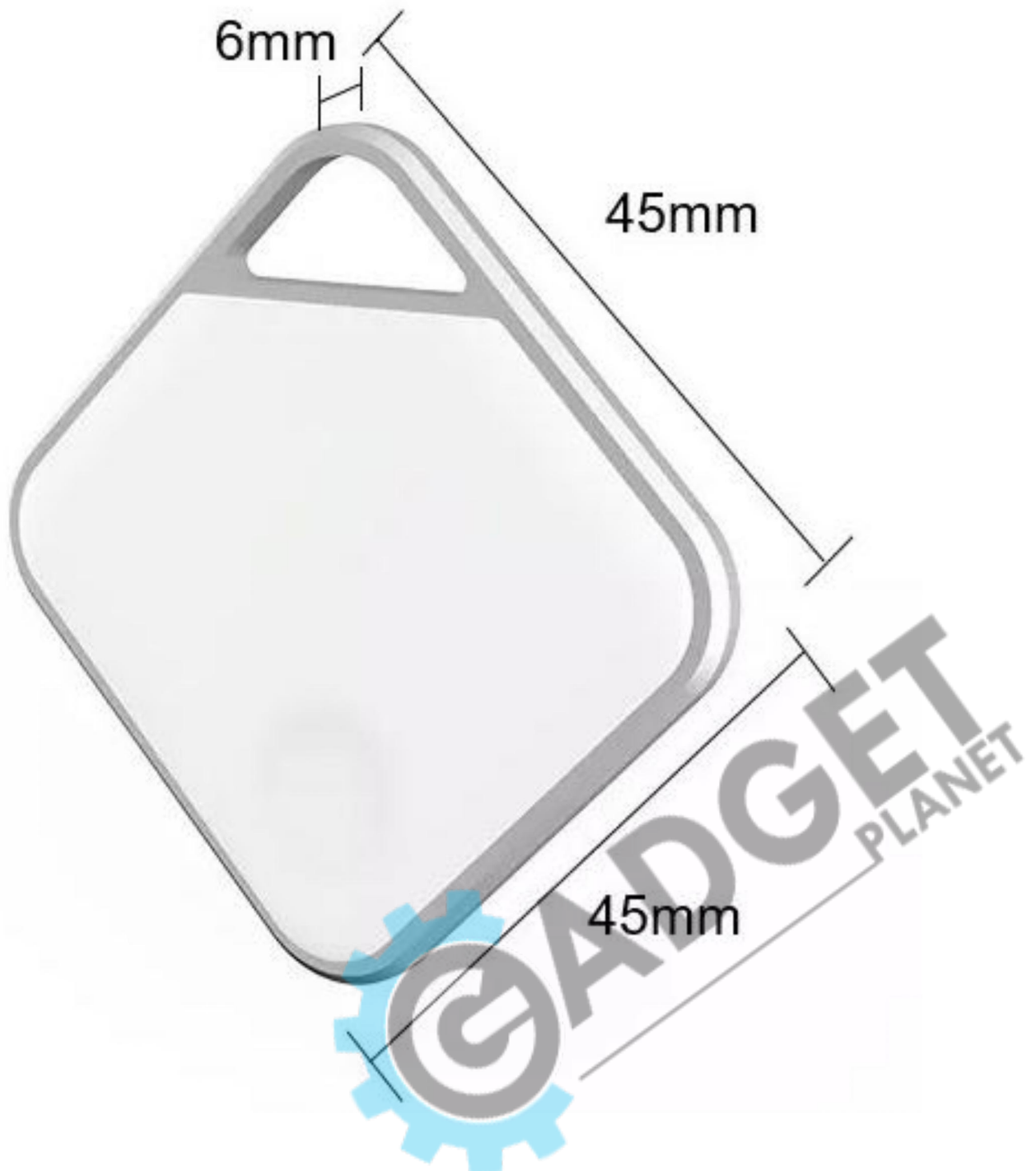


Інтернет-магазин GADGETPLANET.COM.UA

Тел. (068) 4000 659

Основні характеристики

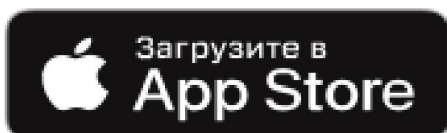
- Версія Bluetooth: Bluetooth 4.0 (BT Low Energy)
- Радіус дії: до 50 м (на відкритому просторі)
- Гучність динаміка: 80 дБ
- Живлення: 1 батарея CR2032
- Мобільний додаток: TuYaSmart
- Сумісні ОС: iOS, Android
- Вологозахист: IP67



Реєстрація та робота з додатком «TuYaSmart»

1. Встановіть додаток TuYaSmart.

Відскануйте QR-код на смартфоні, або самостійно скачайте програму з Google Play чи App Store.



2. Реєстрація

1. Якщо у Вас ще немає облікового запису в цьому додатку, виберіть пункт «Реєстрація» та, використовуючи номер Вашого телефону або електронну пошту, дотримуйтесь подальших інструкцій для завершення реєстрації.

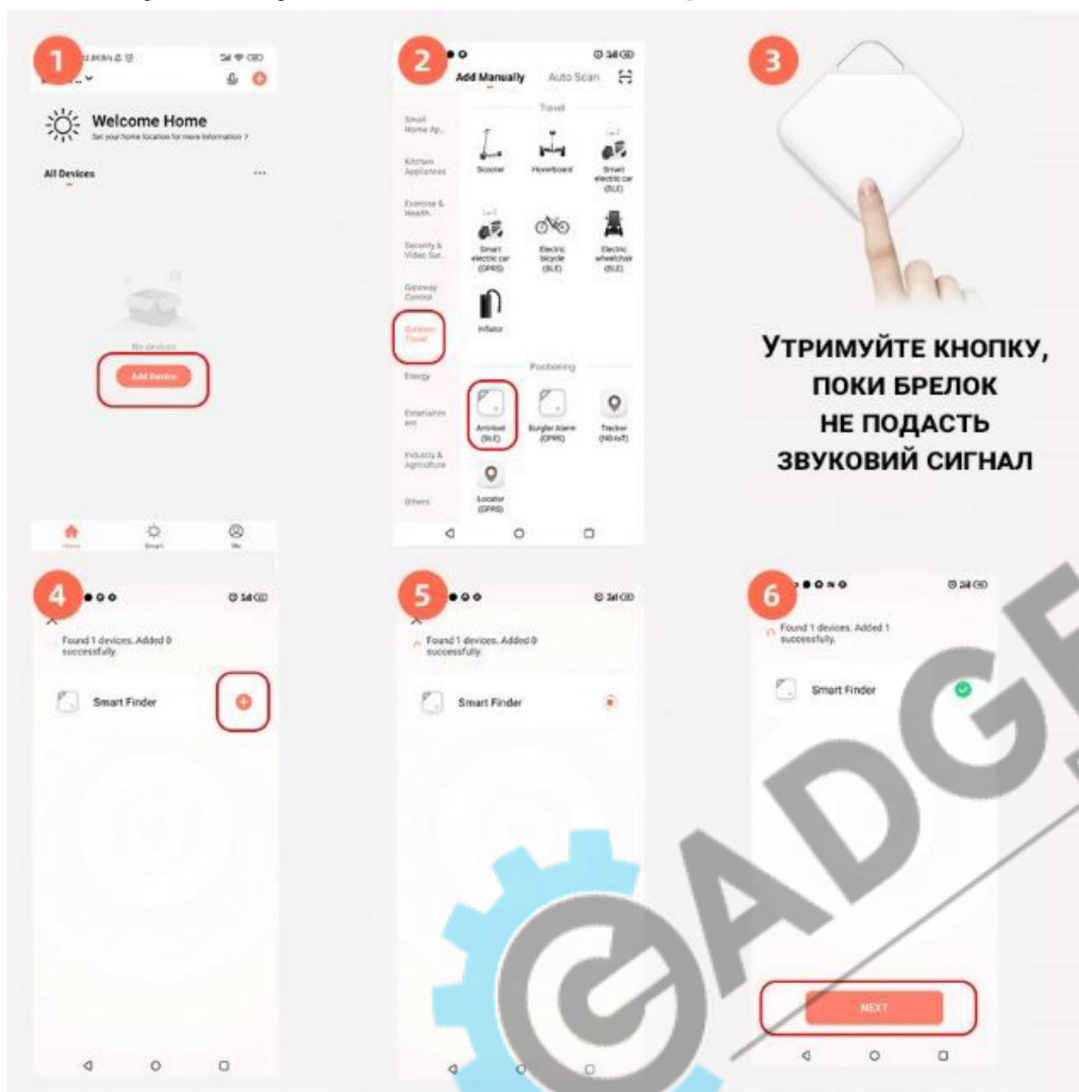
2. Під час реєстрації, залежно від обраного способу, Ви отримаєте секретний код на пошту або у вигляді СМС повідомлення відповідно. Вам необхідно буде ввести його в програмі, потім придумати пароль від облікового запису і завершити процедуру реєстрації.



Додавання пристрою

Перед підключенням увімкніть Bluetooth на смартфоні.

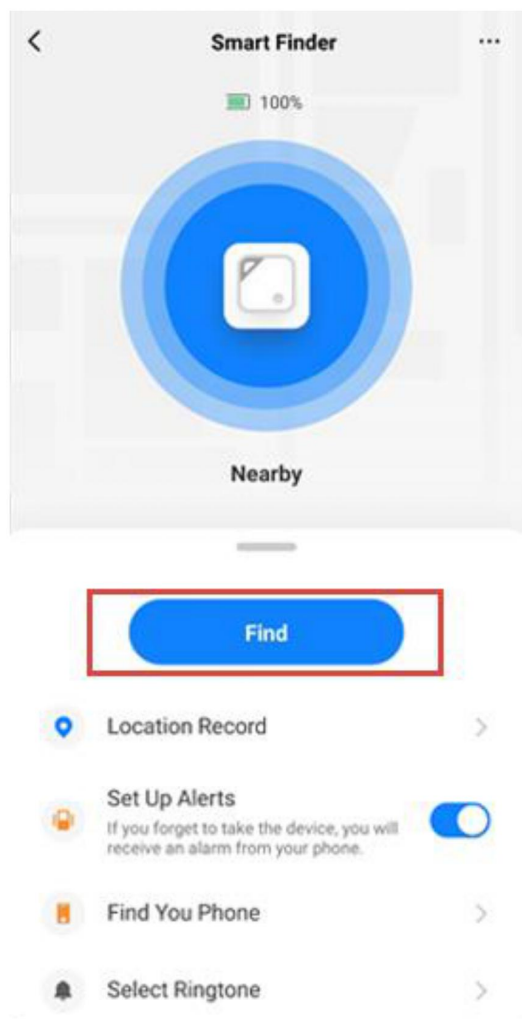
1. Відкрийте додаток, натисніть значок +, або «Додати пристрій».
2. Виберіть розділ Вуличні пристрої/Подорожі та зі списку Антилост (BLE).
3. Натисніть і утримуйте кнопку на антилост брелку протягом 3 секунд, щоб активувати маячок. Розумний девайс подасть двічі звуковий сигнал після активації.
4. Натисніть + для додавання пристрою
5. Пристрій автоматично з'єднається зі смартфоном.
6. Коли брелок успішно додано, йому можна надати унікальну назву та починати використання.



Звукове сповіщення

Знайти брелок: для того, щоб знайти розумний пристрій за допомогою звукового біпера, потрібно в додатку TuYaSmart натиснути на кнопку Find (Знайти), після чого маячок відтворить звуковий сигнал.

Знайти смартфон: присутня зворотна функція для пошуку телефону за звуком. Для цього потрібно двічі натиснути на кнопку брелка і смартфон увімкне звукову сигналізацію (працює навіть у беззвучному режимі).

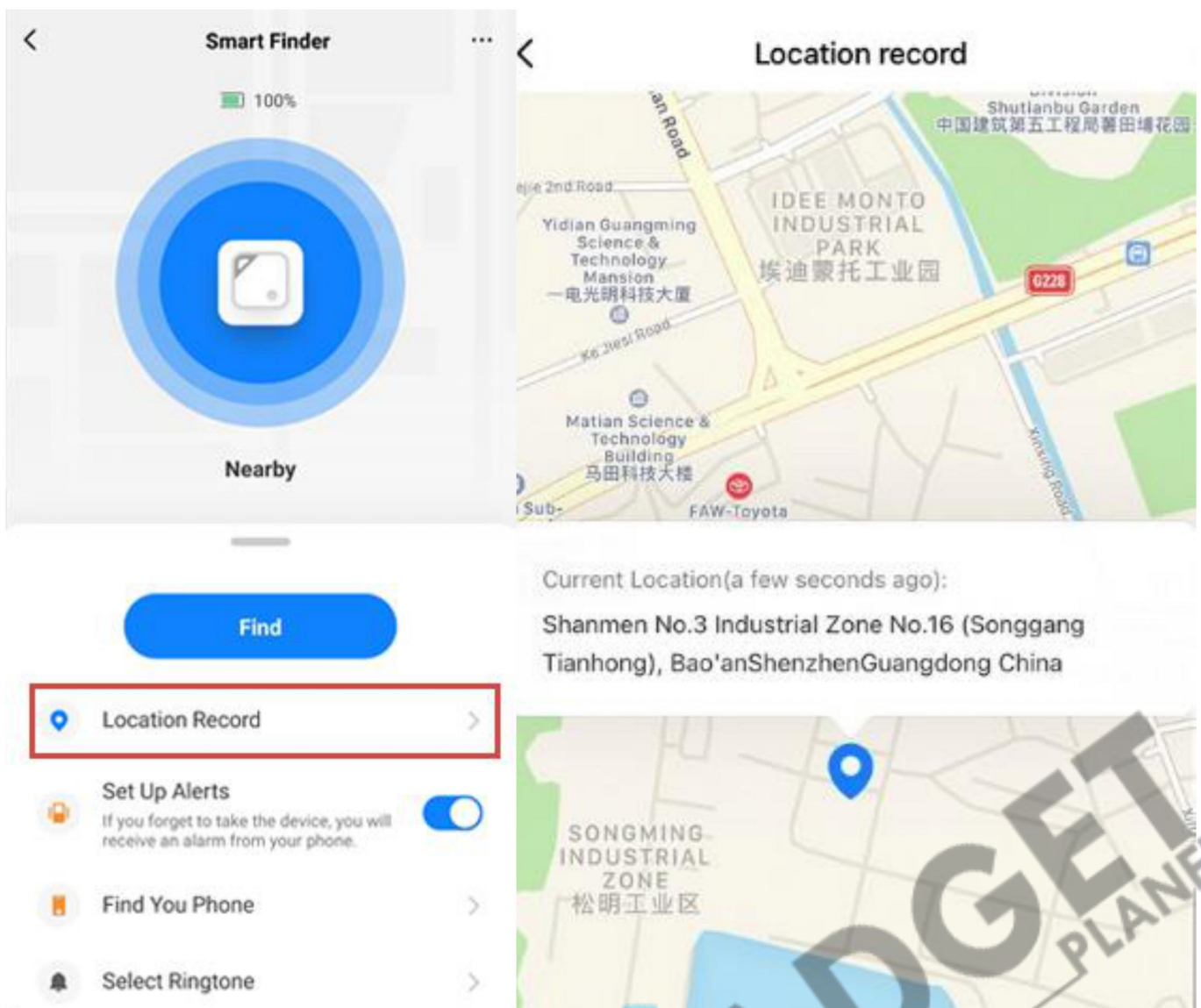


ПОДВІЙНЕ НАТИСКАННЯ
Для пошуку смартфона



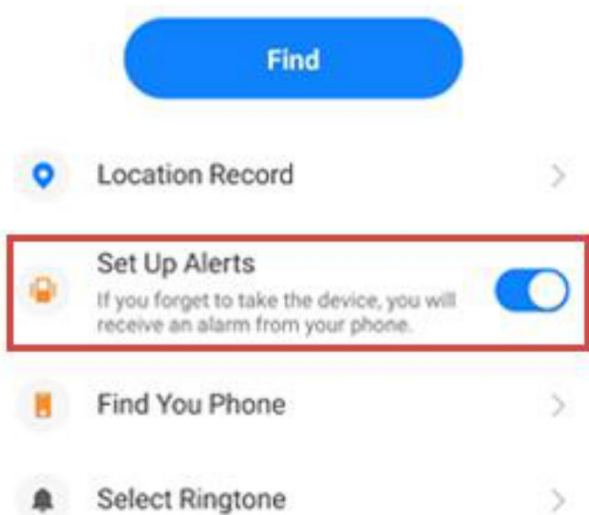
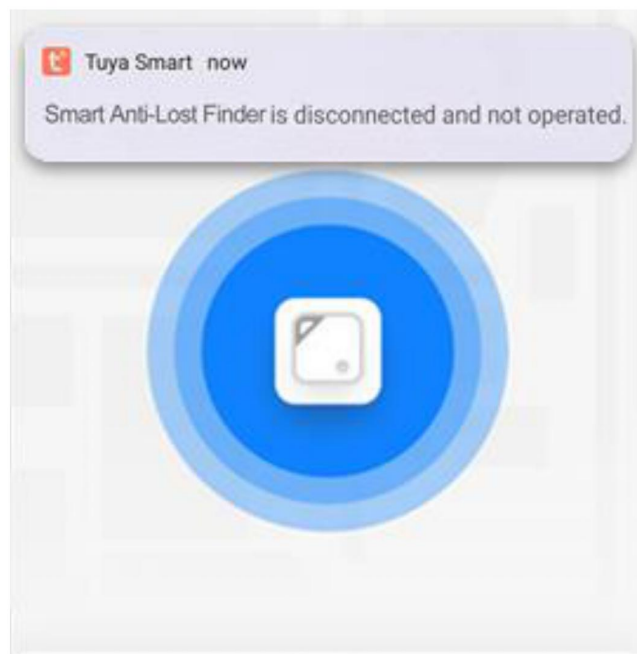
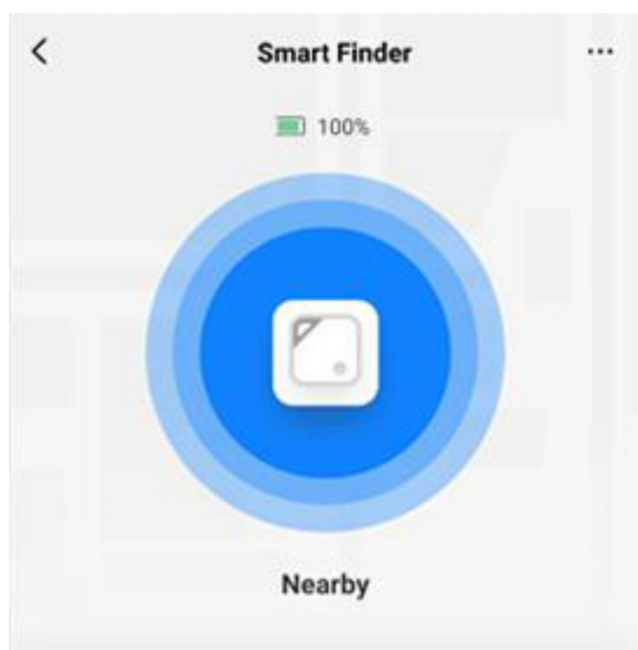
Пошук за координатами

Якщо Ви забули де залишили брелок та об'єкт, який прикріплено до нього, можна переглянути в додатку локацію, де востаннє Ваш смартфон був з'єднаний з маячком. Для роботи даної функції на телефоні обов'язково повинен бути увімкнений доступ до GPS.



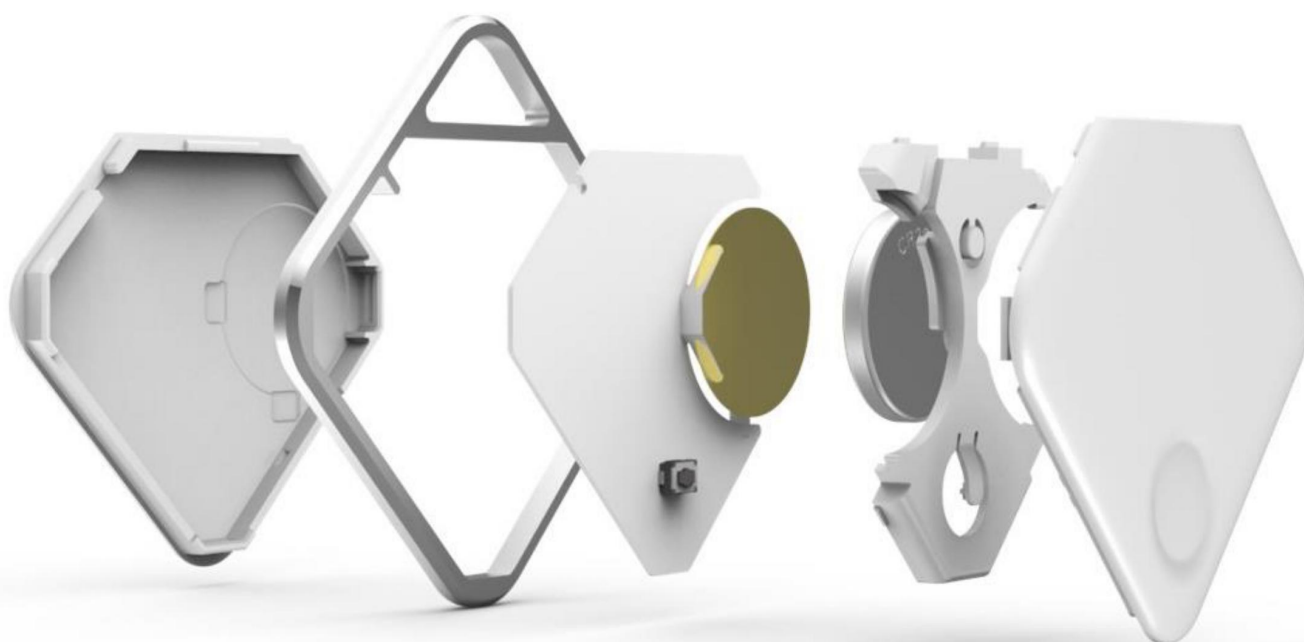
Сповіщення при віддаленні

В додатку можна увімкнути оповіщення, Якщо брелок виходить за межі дії Bluetooth з'єднання і відключається від смартфона. Ця функція допоможе не забути свої речі та завжди бути в курсі про їх розташування.



Заміна живлення

1. Відкрийте захисну кришку батарейного блоку.
2. Вийміть батарейку типу CR2032 та замініть її на нову враховуючи її полярність.
3. Закрийте захисну кришку.



ИНСТРУКЦИЯ

Антилост Bluetooth брелок маячок USmart T-Finder

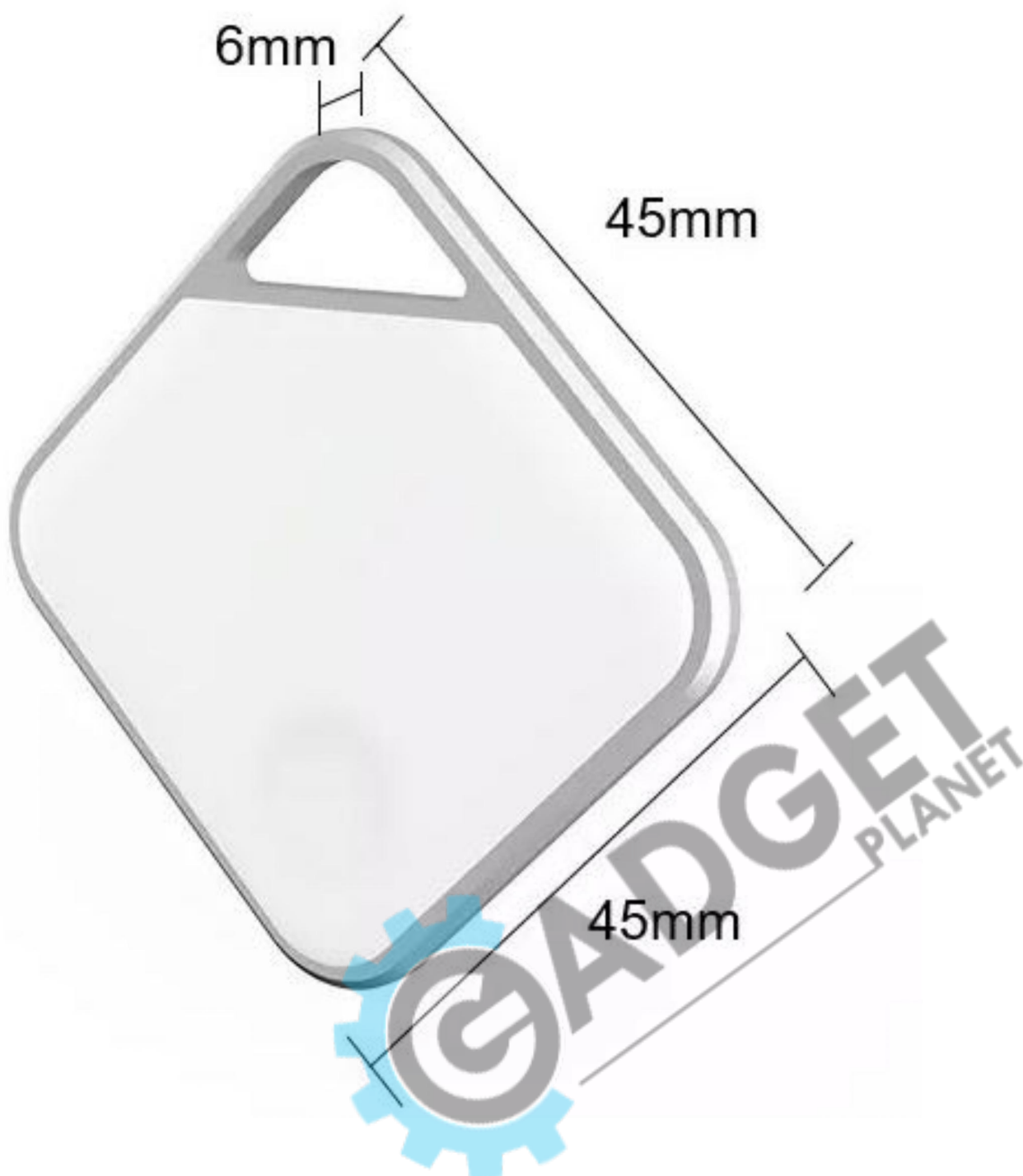


Интернет-магазин GADGETPLANET.COM.UA

Тел. (068) 4000 659

Основные характеристики

- Версия Bluetooth: Bluetooth 4.0 (BT Low Energy)
- Радиус действия: до 50 м (на открытом пространстве)
- Громкость динамика: 80 дБ
- Питание: 1 батарейка CR2032
- Мобильное приложение: TuYaSmart
- Совместимые ОС: iOS, Android
- Влагозащита: IP67

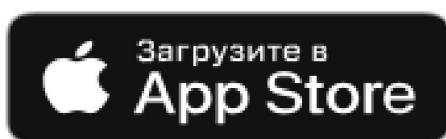


Регистрация и работа с приложением

«TuYaSmart»

1. Установите приложение TuYaSmart.

Отсканируйте QR-код на смартфоне или самостоятельно скачайте приложение из Google Play или App Store.



2. Регистрация

1. Если у вас нет учетной записи в этом приложении, выберите пункт «Регистрация» и, используя номер телефона или электронную почту, следуйте инструкциям для завершения регистрации.

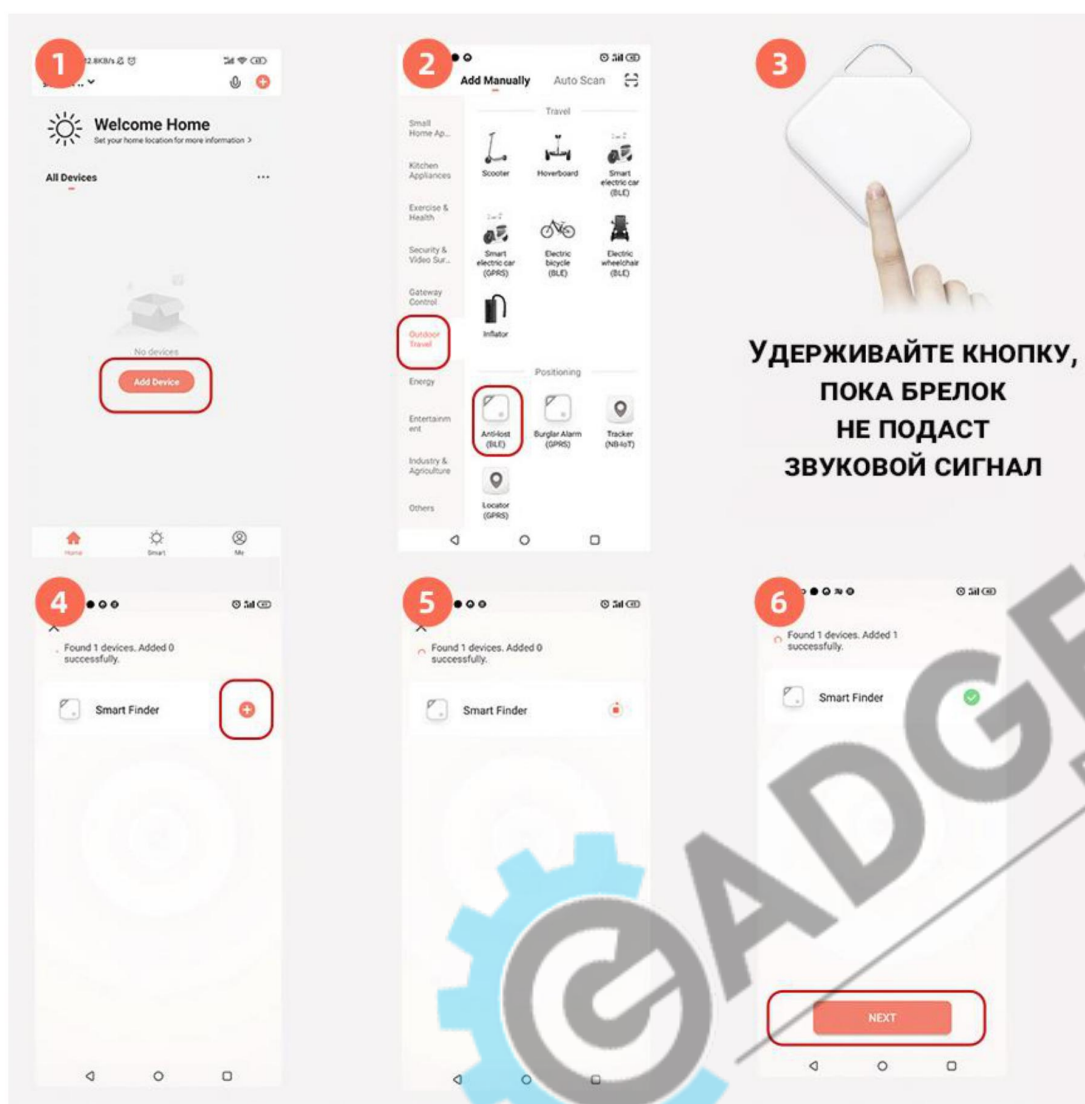
2. При регистрации, в зависимости от выбранного способа, Вы получите секретный код на почту или в виде SMS сообщения соответственно. Вам необходимо будет ввести его в программе, затем придумать пароль от аккаунта и завершить процедуру регистрации.



Добавление устройства

Перед подключением включите Bluetooth на смартфоне.

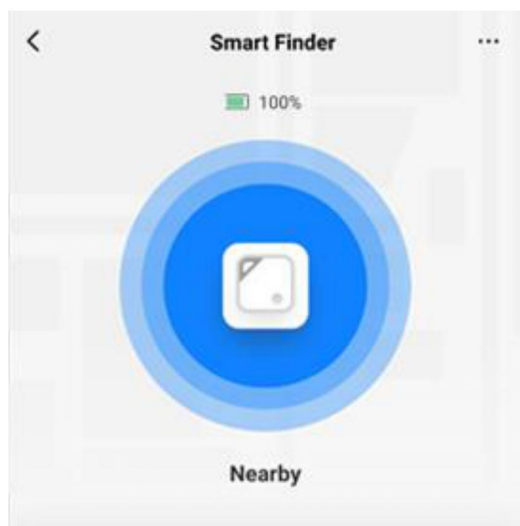
1. Откройте приложение, нажмите значок + или «Добавить устройство».
2. Выберите раздел Уличные устройства/Путешествия и из списка Антилоост (BLE).
3. Нажмите и удерживайте кнопку на антилоосте брелку в течение 3 секунд, чтобы активировать маячок. Умный девайс подаст дважды звуковой сигнал после активации.
4. Нажмите клавишу + для добавления устройства.
5. Устройство автоматически соединится со смартфоном.
6. Когда брелок успешно добавлен, ему можно дать уникальное название и начинать использование.



Звуковое оповещение

Найти брелок: для того чтобы найти умное устройство с помощью звукового бипера, нужно в приложении TuYaSmart нажать на кнопку Find (Найти), после чего маячок воспроизведет звуковой сигнал.

Найти смартфон: присутствует обратная функция поиска телефона по звуку. Для этого нужно дважды нажать кнопку брелка и смартфон включит звуковую сигнализацию (работает даже в беззвучном режиме).

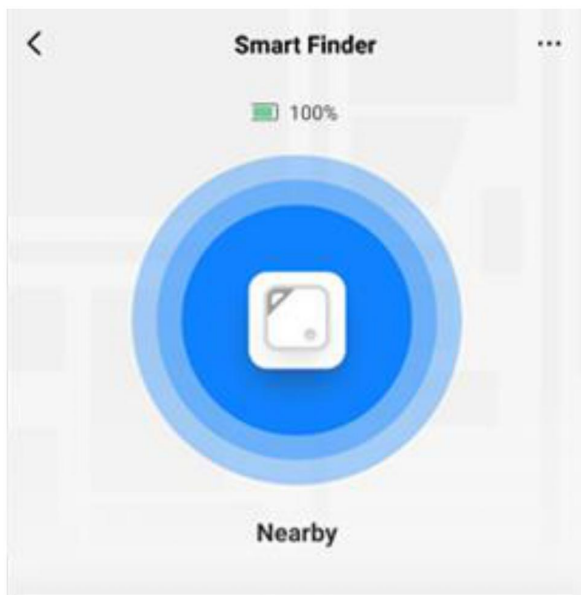


ДВОЙНОЕ НАЖАТИЕ
Для ПОИСКА СМАРТФОНА



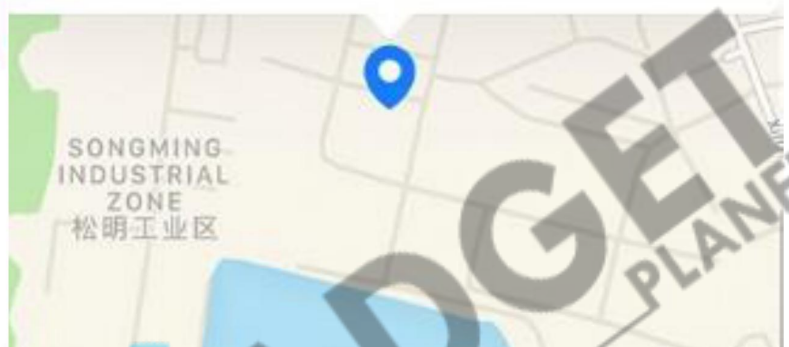
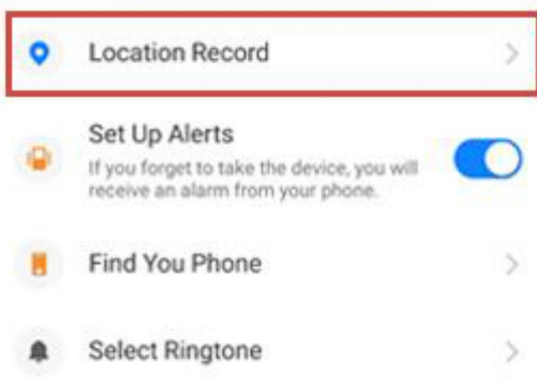
Поиск по координатам

Если Вы забыли, где оставили брелок и прикрепленный к нему объект, можно просмотреть в приложении локацию, где в последний раз Ваш смартфон был соединен с маячком. Для работы данной функции на телефоне обязательно должен быть включен доступ к GPS.



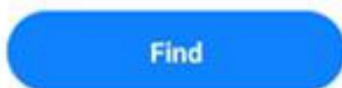
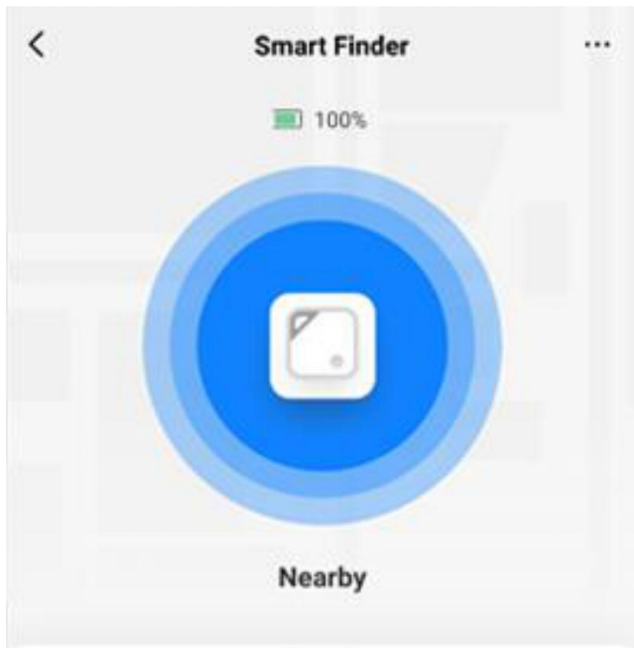
Current Location(a few seconds ago):





Shanmen No.3 Industrial Zone No.16 (Songgang Tianhong), Bao'anShenzhenGuangdong China

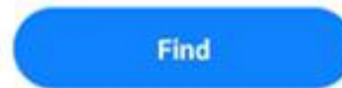
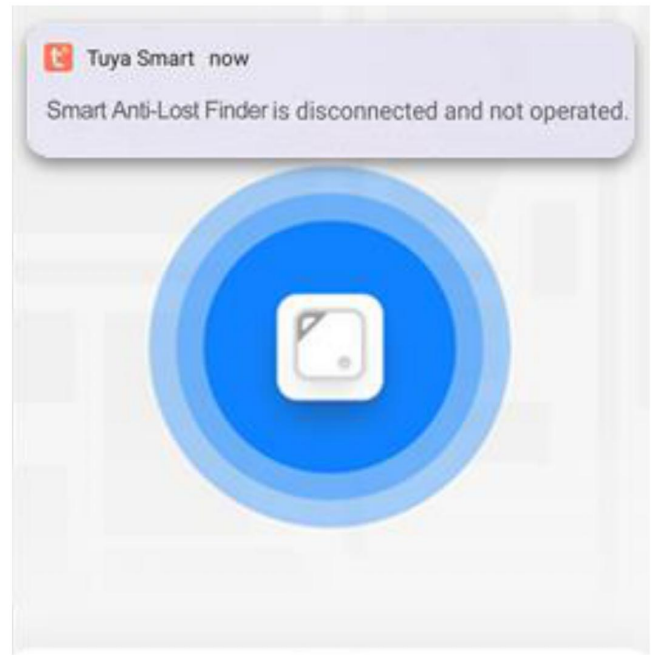


Уведомления при удалении

В приложении можно включить оповещения, если брелок выходит за пределы действия Bluetooth и отключается от смартфона. Эта функция поможет не забыть свои вещи и всегда быть в курсе их расположения.



-  Location Record >
-  **Set Up Alerts**
If you forget to take the device, you will receive an alarm from your phone.
-  Find You Phone >
-  Select Ringtone >



-  Location Record >
-  Set Up Alerts
If you forget to take the device, you will receive an alarm from your phone.
-  Find You Phone >
-  Select Ringtone >



Замена питания

1. Откройте защитную крышку батарейного блока.
2. Извлеките батарейку типа CR2032 и замените ее на новую, учитывая ее полярность..
3. Закройте защитную крышку.

