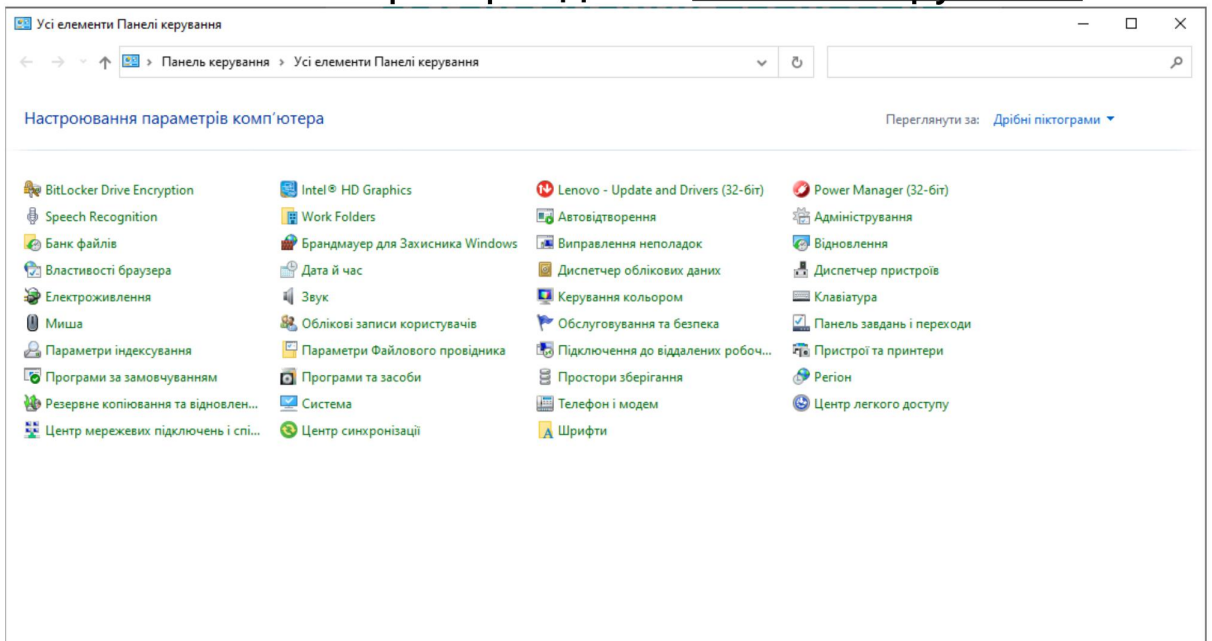


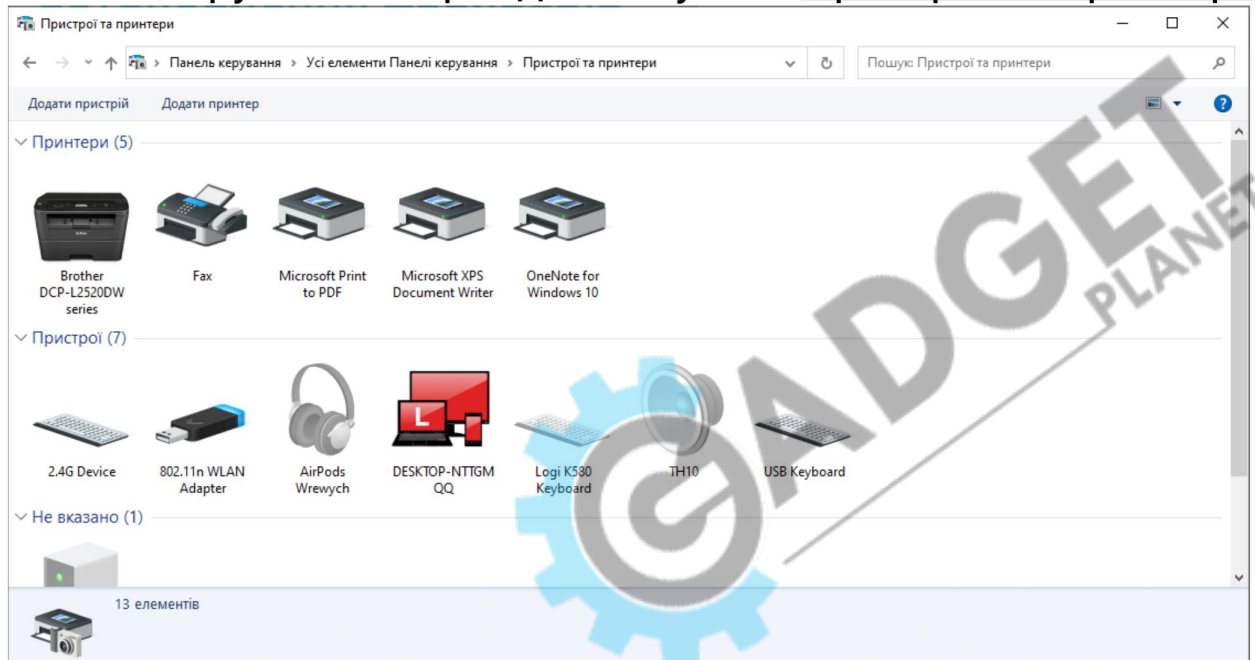
Addap UWA-03

Дана інструкція альтернативного встановлення знадобиться, якщо Вам не вдалось встановити їх звичним способом. В більшості випадків драйвери самостійно активуються, але інколи потрібно виконати наступні дії:

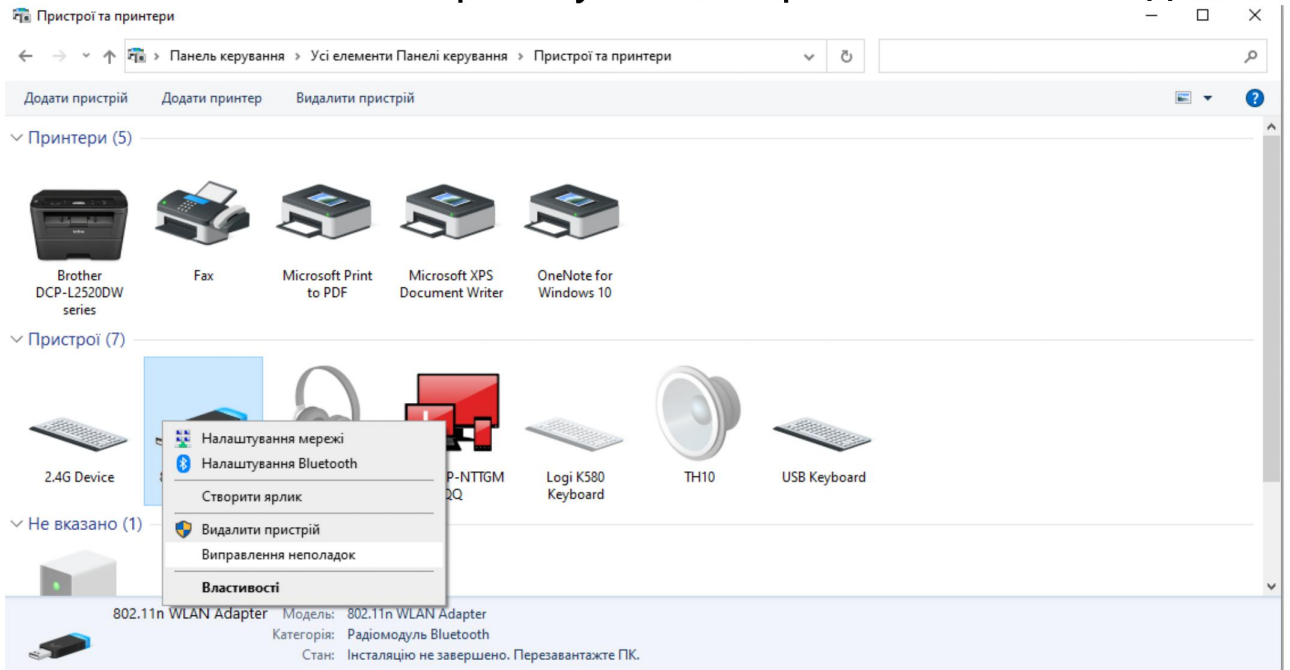
1. Підключіть адаптер до Вашого комп'ютера.
2. На комп'ютері перейдіть в Панель керування.



3. В Панелі керування перейдіть в пункт «Пристрої та принтери».



4. В списку пристроїв знайдіть адаптер під назвою «802.11n WLAN Adapter». Натисніть на піктограму з ним правою кнопкою миші та оберіть пункт «Виправлення неполадок».



5. Засіб виправлення неполадок повинен виявити відсутність драйверів, після чого запропонує знайти їх в інтернеті, або на Вашому комп'ютері.

Перед цим потрібно завантажити архів з нашого сайту, або з диску в комплектації адаптера та розпакувати ZIP архів зручним доступним способом.

І коли Засіб виявлення неполадок запропонує Вам знайти драйвери, оберіть пункт «Знайти на цьому комп'ютері». Далі відкриється файловий провідник, в якому Ви повинні знайти розпаковану папку з архіву та обрати її. Далі комп'ютер самостійно знайде в ній всі необхідні драйвери та встановить їх.

Після завантаження драйверів може знадобитись перезавантажити пристрій для коректної роботи.

