

# ІНСТРУКЦІЯ

Підключення бездротових камер  
до додатку Tiya



Інтернет-магазин [GADGETPLANET.COM.UA](http://GADGETPLANET.COM.UA)

Тел. (068) 4000 659

# Реєстрація та робота з додатком «TuYaSmart»

## 1. Встановіть додаток TuYaSmart.

Відскануйте QR-код на смартфоні, або самостійно скачайте програму з Google Play чи App Store.



## 2. Реєстрація

1. Якщо у Вас ще немає облікового запису в цьому додатку, виберіть пункт «Реєстрація» та, використовуючи номер Вашого телефону або електронну пошту, дотримуйтесь подальших інструкцій для завершення реєстрації.

2. Під час реєстрації, залежно від обраного способу, Ви отримаєте секретний код на пошту або у вигляді СМС повідомлення відповідно. Вам необхідно буде ввести його в програмі, потім придумати пароль від облікового запису і завершити процедуру реєстрації.

## Початок роботи

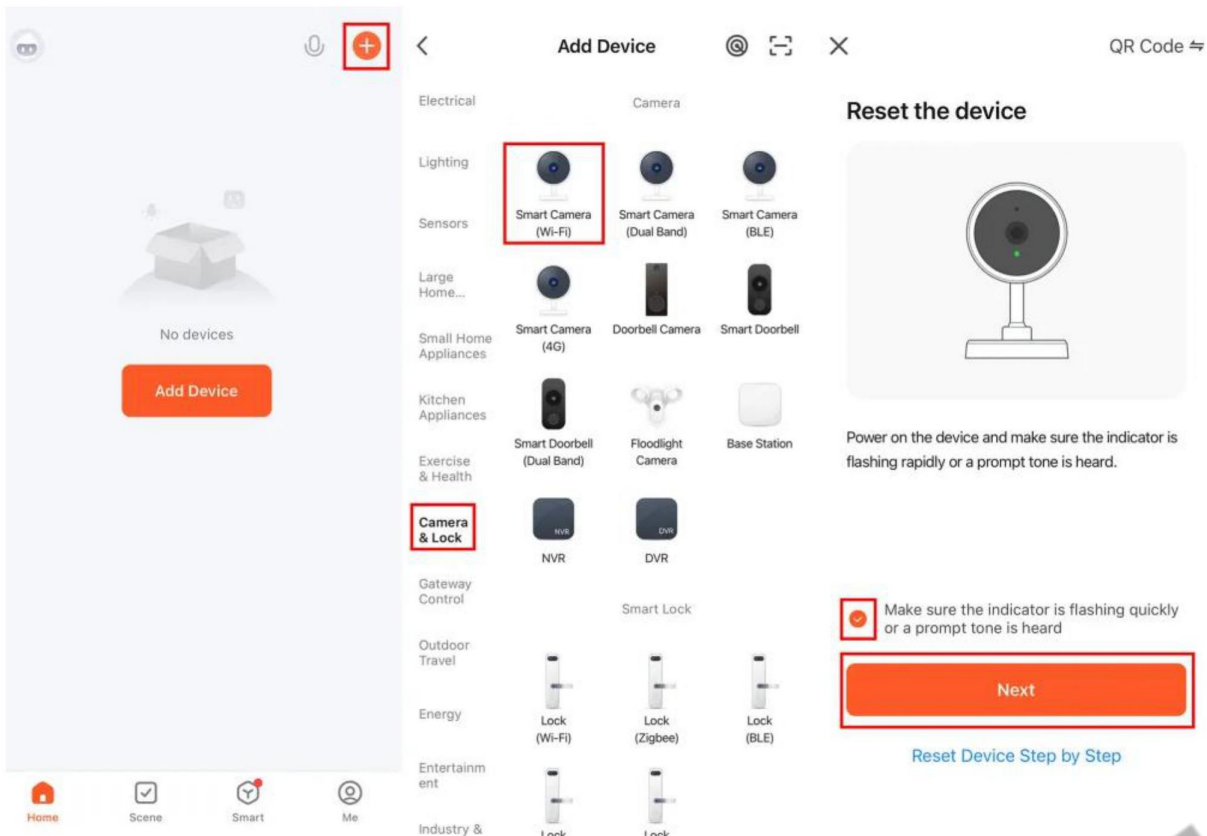
Для з'єднання камери з додатком є 2 основних способи: сканування QR-коду, або пряме WiFi з'єднання.

Перед початком роботи з пристроєм, будь ласка, підключіть камеру до живлення, або, якщо вона працює від акумулятора, то увімкніть її. Після того, як живлення подано, зачекайте близько 20 секунд, щоб камера активувалась та з нею можна було повноцінно працювати.

## З'єднання через QR-код

Натисніть «+» в правому верхньому куті екрану. Після цього у списку розділів виберіть пункт «Камери та замки» (Cameras & Lock), та у списку знайдіть пункт "Розумна камера (Wi-Fi)" (Smart camera (Wi-Fi)).

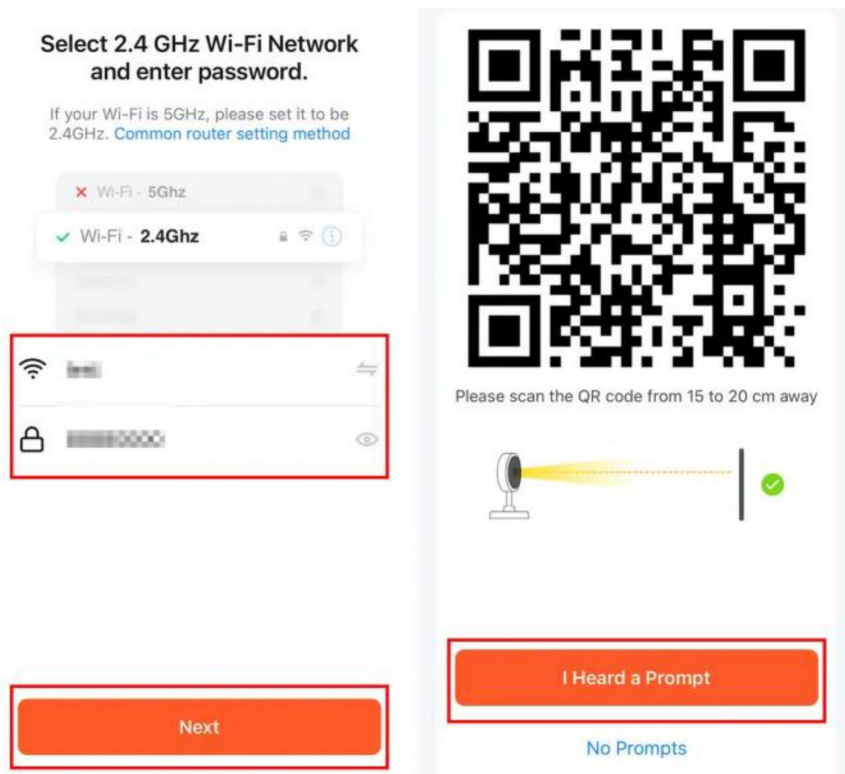
Переконайтесь, що пристрій відтворює звуковий сигнал, або мигає індикатор (що означає, що камера готова до роботи), після чого поставте відмітку у відкритому вікні, підтвердивши дану дію. Після цього натисніть «Далі» (Next).



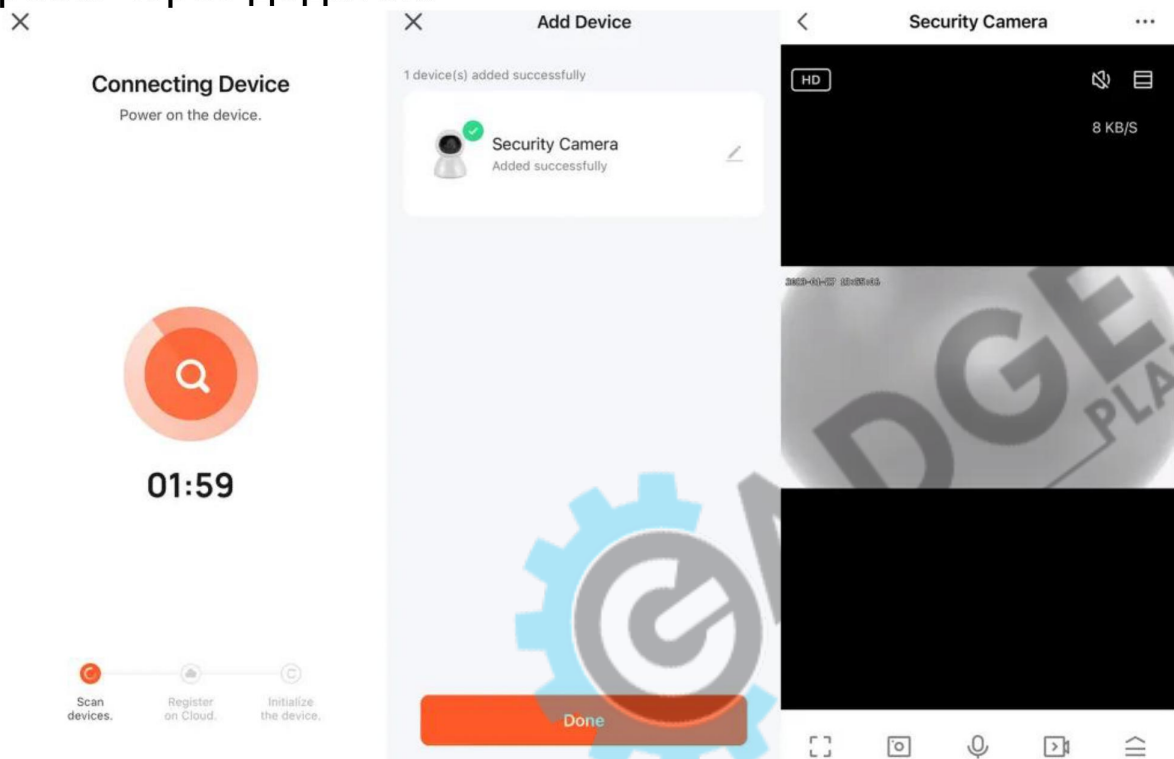
У новому вікні потрібно вказати коректні дані локальної Wi-Fi мережі, до якої потрібно підключити камеру (додаток працює лише з мережами 2,4 ГГц). Після введення даних натисніть «Далі» (Next).

На екрані з'явиться згенерований QR-код. Тримайте екран мобільного телефону перед об'єктивом камери, відстань між ними має бути 15-20 см. Намагайтеся не трясти мобільний телефон під час сканування. Коли ви почуєте «Connect Router», натисніть «Я почув підказку» (I Heard a Prompt) та зачекайте на

підключення. (Деякі з моделей, в яких відсутні динаміки, не можуть відтворити звуковий сигнал. В такому випадку потрібно орієнтуватись на світлодіодний індикатор, який змінюватиме стани свого світіння).

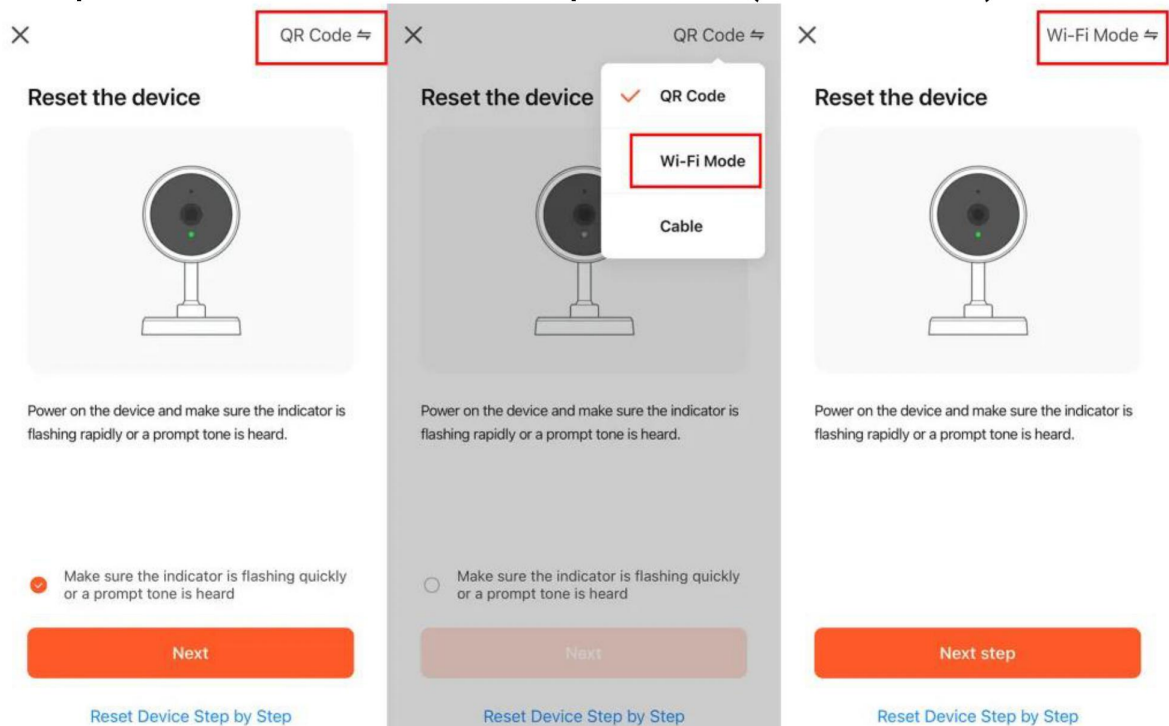


Зачекайте поки камера успішно підключиться до локальної мережі Wi-Fi. Після успішного з'єднання відкриється інтерфейс в програмі і можна буде почати повноцінно користуватись пристроєм через додаток.



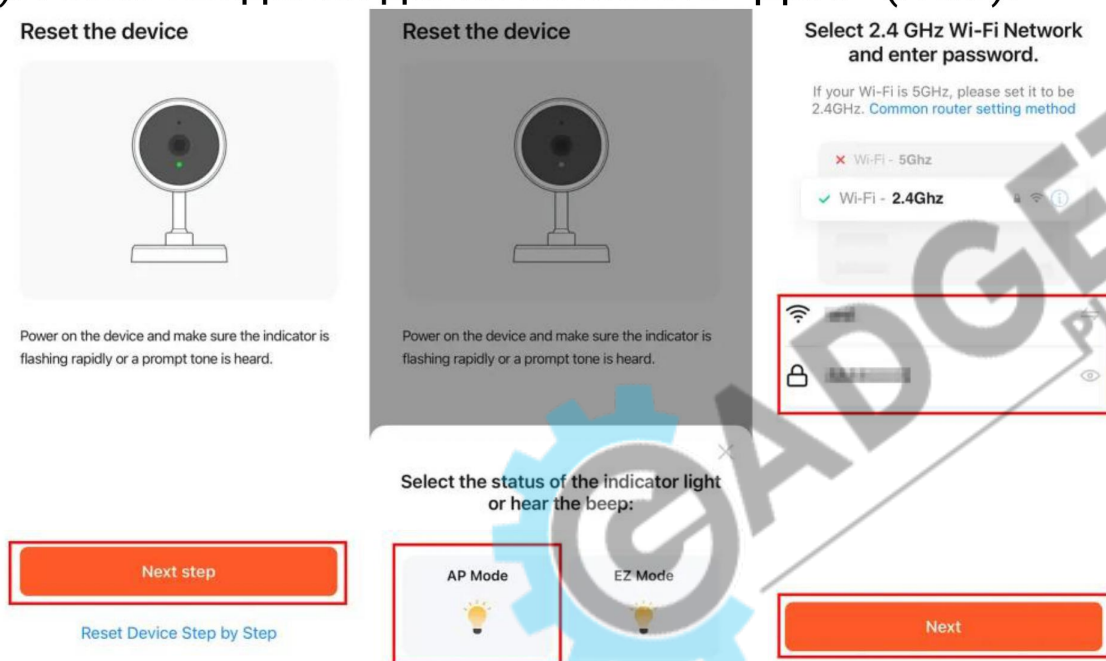
# Ручний Wi-Fi режим з'єднання

Якщо з'єднання через QR-код не спрацювало, або Ви не хочете сканувати його, можна скористатись іншим методом підключення. Для цього в пункті підтвердження активності камери, потрібно в правому верхньому куті метод «QR-код» (QR code) потрібно змінити на «Wi-Fi режим» (Wi-Fi Mode).

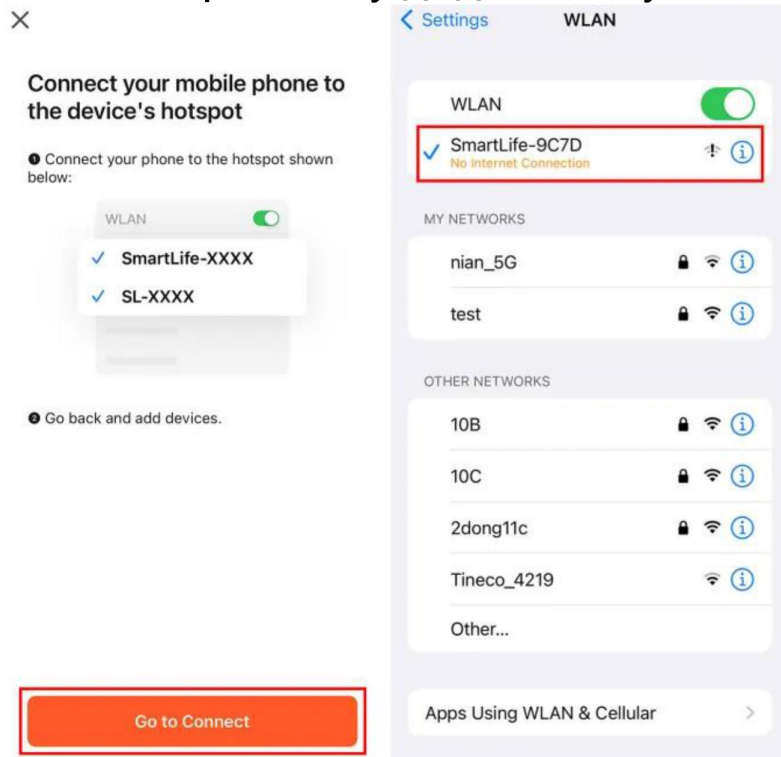


Після зміни режиму підключення натисніть «Далі» (Next). У новому вікні оберіть «AP-режим» (AP-mode).

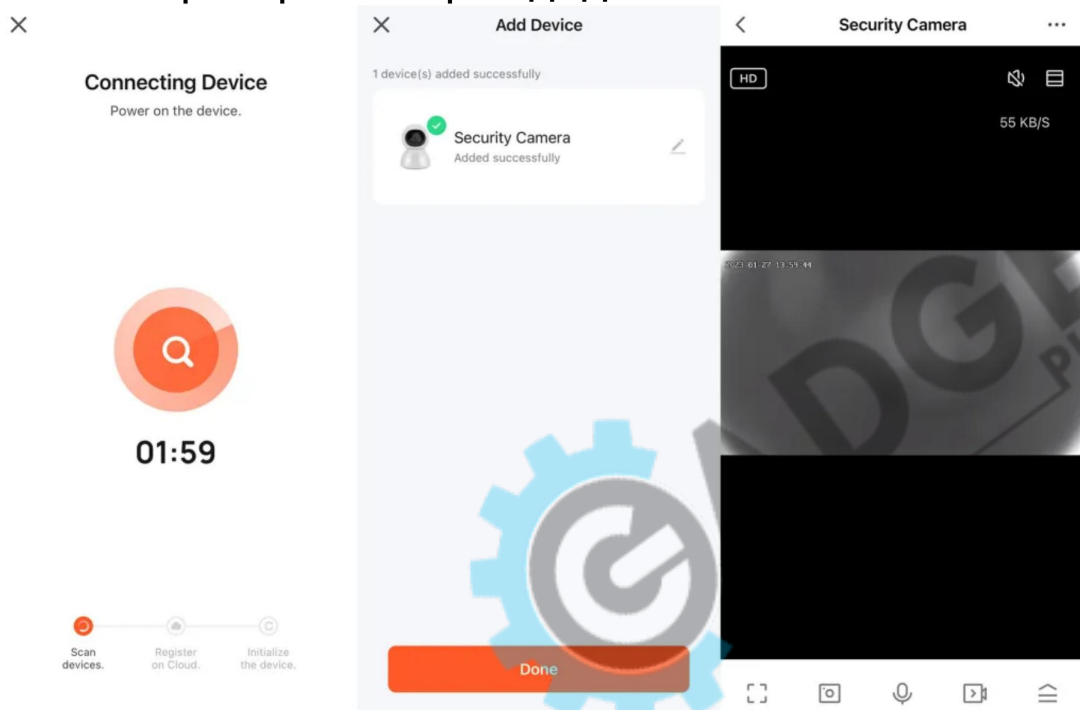
Далі потрібно вказати коректні дані Wi-Fi мережі, до якої потрібно підключити камеру (додаток працює лише з мережами 2,4 ГГц). Після введення даних натисніть «Далі» (Next).



З'явиться нове вікно, в якому потрібно натиснути «Перейти до підключення» (Go to connect). Відкриються налаштування Wi-Fi на Вашому пристрої. Там у списку доступних мереж потрібно знайти локальну мережу, яку створила сама камера. Її назва матиме вигляд «SmartLife-XXXX» або «SL-XXXX». Підключіться до цієї мережі та поверніться у додаток TuYa.



Зачекайте поки камера успішно підключиться до мережі Wi-Fi (близько 30 секунд). Після успішного з'єднання відкриється інтерфейс в програмі і можна буде почати повноцінно користуватись пристроєм через додаток.



# Часті запитання та проблеми

## Чому камера не сканує QR-код?

1. Переконайтеся, що лінза не закрита. Якщо об'єктив камери має захисну плівку, зніміть її перед скануванням QR-коду.
2. Розмістіть QR-код програми перед камерою на відстані від 15 см до 20 см. Змінюйте кут і відстань, доки не почуєте звуковий сигнал.
3. Якщо це акумуляторна камера, перевірте стан індикатора живлення.
4. Здійсніть RESET камери. Скидання камери призведе до відновлення заводських налаштувань камери.
5. Спробуйте підключитися до камери за допомогою ручного режиму Wi-Fi.

## Чому камера не підключається до Wi-Fi?

Якщо у вас виникли проблеми з додаванням камери до програми, виконайте наведені нижче кроки для вирішення проблеми.

1. Камера перейшла в режим підключення, про що свідчить звуковий сигнал, або світловий індикатор.
2. Назва Wi-Fi коротка та проста, не містить жодних додаткових спеціальних символів.
3. Переконайтесь, що правильно вказали назву та пароль Wi-Фімережі, до якої підключаєте камеру.
4. Більшість камер TuYa підтримують лише 2.4 Гц Wi-Fi, тому переконайтесь, що ваш роутер працює на цій частоті.
5. При підключенні підійдіть максимально близько до маршрутизатора.
6. Спробуйте перезавантажити камеру, або скинути її до заводських налаштувань.

## Як підключити камеру до іншої Wi-Fi мережі?

Якщо поточний Wi-Fi, до якого підключена камера та Wi-Fi, на який ви хочете змінити з'єднання, можуть бути активними одночасно, ви можете перемкнути Wi-Fi безпосередньо в додатку, вибравши пункт «Wi-Fi з'єднання» (Wi-Fi Network) в інтерфейсі налаштувань.

Якщо ж камеру відключено від поточної мережі Wi-Fi, то програма скаже «Пристрій відключено». Після цього Ви можете скинути налаштування камери та повторно підключити її вже до нової мережі виконавши всі попередні кроки.

## Чому додаток показує, що камеру прив'язано до іншого облікового запису?

Існують наступні можливі причини, через які камера підказує, що вона була прив'язана до іншого облікового запису під час налаштування мережі:

- 1) Виробник не від'єднав камеру після заводського тесту
- 2) Раніше камера була прив'язана до вашого іншого облікового запису

*Метод роз'єднання камери з іншими акаунтами:*

- 1) Якщо ви не підключали камеру до інших своїх облікових записів, ви можете надіслати заявку на роз'єднання у вікні помилки прив'язки. Після цього виробник пристрою перевірить чи дійсно з'єднано пристрій з іншим обліковим записом, а після цього відключить прив'язку відповідно до ідентифікатора камери.
- 2) Якщо камера раніше була прив'язана до вашого іншого облікового запису, вам потрібно видалити камеру з початкового облікового запису, а потім прив'язати її до нового облікового запису.